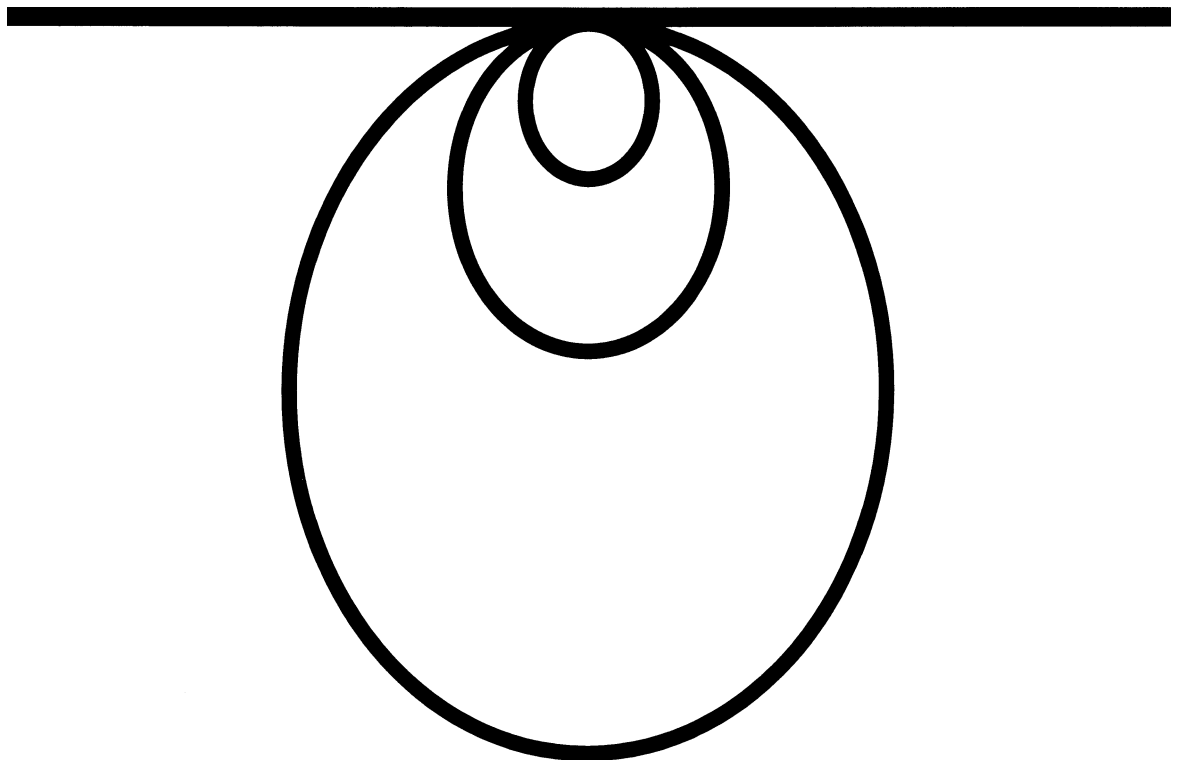


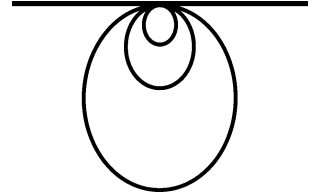


Presentazione della Società





SOCIETÀ COOPERATIVA
42124 REGGIO EMILIA - VIA EMILIA ALL'ANGELO, 14
TEL E FAX: 0522 934730



PRESENTAZIONE DELLA SOCIETÀ

Ragione Sociale: **GEOLOG Società Cooperativa**

Data di costituzione 10/06/1976
Sede legale C/O Studio Minghetti
Via Farini 26
40124 Bologna

Sede operativa Via Emilia all' Angelo 14
42124 Reggio Emilia
Telefono e Fax: 0522 934730
e-mail: geologre@tin.it

GEOLOGIA APPLICATA

GEOFISICA

Società Cooperativa di produzione e lavoro a mutualità prevalente registrata presso:

Albo Soc. Cooperative	Registro Imprese 23031	A152436
Iscrizione CCIAA		REA 232167
C. Fiscale e Partita I.V.A.		00896920378

GEOTECNICA

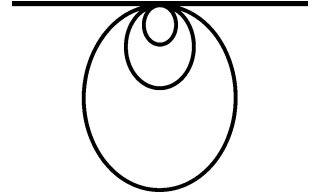
(Segretaria Sig.ra Cinzia Massa)

Elenco dei soci:

IDROGEOLOGIA E
IDROLOGIA

S. Vivan	Geologo (Presidente)
M. Mambrini	Geologo, libero professionista (Vicepresidente)
M. Casali	Geologo, libero professionista
F. Campioli	Geologo, libero professionista
G. M. Cassinadri	Geologo, libero professionista
G.P. Cavicchioli	Geologo
M. Diena	Geologo, incaricato all'Ufficio Difesa del Suolo della Regione Emilia-Romagna (sede di Parma)
C. Elmi	Geologo, ex docente di Geologia Applicata presso l'Università di Bologna
M. Fabbri	Geologo
R. Farioli	Geologo, libero professionista
M. Guasti	Geologo, libero professionista

MODELLI MATEMATICI



La nostra società è in grado di fornire alla Committenza un supporto specialistico di prim'ordine nei campi della geologia applicata, della geotecnica, dell'idrogeologia e della pianificazione territoriale, contando su esperienze di lavoro quarantennali in Italia e all'estero.

Le consulenze fornite sono in genere:

- Studi sui terreni di fondazione di **fabbricati civili ed industriali**.
- Consulenze geotecniche per **opere speciali** (pali, berlinesi, tiranti, palancole).
- Indagini per **infrastrutture, strade, ponti, opere marittime, di difesa fluviale e complessi** che incidono significativamente sui terreni di fondazione.
- Analisi per **ristrutturazioni di fabbricati**.
- Indagini geologiche nell'ambito della **pianificazione territoriale**.
- Indagini geologiche e geotecniche per **consolidare versanti instabili**.
- Indagini geologiche e geotecniche relative a **manufatti in terra**.
- Analisi geologiche per la realizzazione di **impianti idroelettrici**.
- Analisi **di risposta sismica locale**.

GEOLOGIA APPLICATA

GEOFISICA

GEOTECNICA

IDROGEOLOGIA E
IDROLOGIA

MODELLI MATEMATICI

L'attività è di consulenza, pertanto tutte le operazioni di corollario sono delegate a collaboratori esterni.

Solo alcuni cantieri, problematici in termini di accesso, sono risolti con un penetrometro *Dinastar* appartenente al Dr. Roberto Farioli.

Per le verifiche di stabilità e l'analisi degli spostamenti indotti in caso di sisma utilizziamo programmi collaudati da varie Università italiane e straniere.

Le interpretazioni delle prove penetrometriche ed altri procedimenti di calcolo relativi all'interazione suolo-struttura sono a cura del Dr. Mario Mambrini.

Negli ultimi anni abbiamo collaborato con diversi Enti, Imprese di costruzione e Progettisti che, meglio di noi, possono fornire informazioni in merito agli standards qualitativi seguiti. Citiamo ad esempio:

Consorzio Bonifica Emilia Centrale

CAIRE PRO S.C.

UNIECO

Emiliana Conglomerati

AIPO

Binini Partners s.r.l.

AISE Engineering

IREN

REGIONE EMILIA ROMAGNA

C.N.R.

Segnaliamo alcuni lavori indicando, per i più recenti e significativi, l'ordine di grandezza degli importi; le cifre con asterisco comprendono sia gli onorari professionali, sia le spese per sondaggi e prove geotecniche.

2000 **LA BETULLA S.C.**
Indagini geognostiche e studio geologico-tecnico per un Piano di trasformazione dell'ex-SIMA di Puianello in comune di Quattro Castella (RE)

2001 **COOPERATIVA MURATORI REGGIOLO**
Studio geotecnico per edifici commerciali in via Amendola a Reggio Emilia

2002 **STUDIO ALFA S.R.L.**
Indagini geologiche su terreni potenzialmente contaminati da idrocarburi e piombo presso un'area industriale dismessa di 250.000 m² in comune di Udine

2003 **ENIA S.P.A.**
Indagini e studio geotecnico per 12 silos alti 24 m in via del Partigiano a Reggio Emilia

2003 **ROMENEA IMMOBILIARE S.R.L.**
Indagini e studio geotecnico per il progetto esecutivo di complesso residenziale-commerciale con interrato sotto falda in centro storico a Correggio (RE)

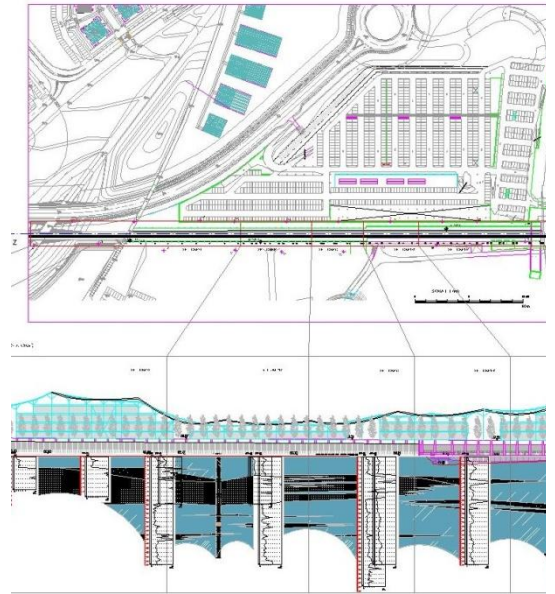


2004 **COMUNE DI REGGIO EMILIA**
Ponte ciclo-pedonale sul T. Crostolo all'altezza di via Tassoni

2005

PARCO OTTAVI S.r.l.

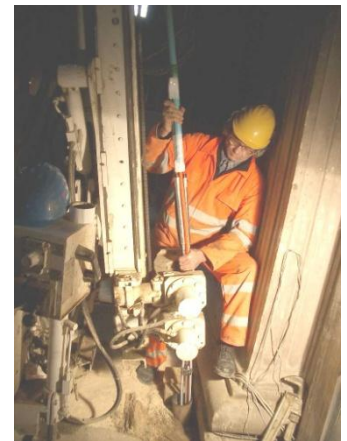
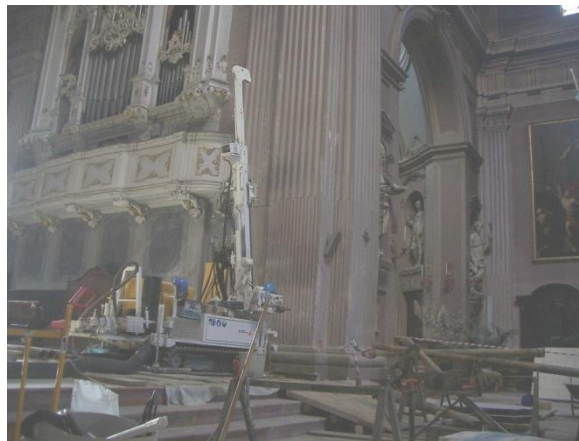
Consulenza geotecnica generale nell'area "ex-Podere Terrachini" a Reggio Emilia
Opere di urbanizzazione, viabilità, infrastrutture e fabbricati civili



2005

COMITATO PER IL RESTAURO DEL DUOMO DI REGGIO EMILIA

Direzione indagini geologiche e consulenze geotecniche per l'analisi dei cedimenti dei pilastri a lato dell'altare maggiore € 5000



2005

LOMBARDA IMMOBILIARE

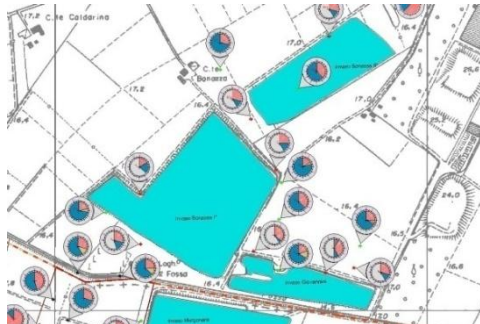
Prove di carico a piena scala su pali di fondazione per edificio residenziale in via Gramsci a Reggio Emilia



2006

COMUNE DI REGGIOLO

Studio geologico per il Piano delle Attività Estrattive



2007

COOPERATIVA ARCHITETTI E INGEGNERI PROGETTAZIONE S.C.

Azienda ospedaliera "S. Maria Nuova" di Reggio Emilia. Indagini geologico-tecniche per ampliamento del fabbricato di Radioterapia e Medicina nucleare € 7040

2008

EDIL MARAZZI S.N.C.

Nuova struttura contenente un supermercato e tre esercizi commerciali in località Pontenovo a S. Polo d'Enza (RE) € 4400

2009

CAIREPRO

Ospedale Ramazzini di Carpi. Progetto di un Bunker per terapie radianti € 7800 *

- 2010** **COMUNE DI PARMA**
Barriera antirumore tra S.S. 343 Asolana e Via Paradigna
- 2011** **REGIONE EMILIA ROMAGNA**
Studio della frana di Catangeli. Comune di Solignano (PR)
- 2012** **BININI PARTNERS S.R.L.**
Università degli Studi di Parma – Tecnopolo in progetto nel Campus universitario
Relazioni geologiche e geotecniche € 11000
- 2013** **LOTTIZZAZIONE NU2a**
Studio del dissesto occorso al comparto NU2a di Castelnovo ne' Monti
- 2014** **B.I. ENERGIA S.R.L. (IREN SPA E CONSORZIO BONIFICA EMILA CENTRALE)**
Impianto idroelettrico sul Secchia presso la traversa di Castellarano – Indagini geotecniche e sismiche per berlinese di pali secanti della centrale e impianti interrati
- 2015** **OSPEDALE GALEAZZI (MI)**
Indagini geologiche e geotecniche per un nuovo complesso ospedaliero (quartiere Turro)
Lavoro in corso
- 2016** **DIOCESI REGGIO GUASTALLA**
Restauro complesso canonica S. Nicolò a Reggio Emilia € 2600 *
- 2016** **CAIRE PRO**
PALAZZO DELLO SPORT “GIULIO BIGI”
Ampliamenti e riqualificazioni – Relazione geologica e sismica € 4000



Roberto Farolì