



I PUNTI PANE e INTERNET

COMUNE di REGGIO NELL'EMILIA

ottobre 2016

*pane e internet*

**IN RETE È PIÙ FACILE!**

# PANE E INTERNET 2014-2017

## **Delibera di Giunta 340 del 17.03.2014**

► Allegato A “Linee di sviluppo Pane e Internet 2014-2017.

Verso un sistema locale per le competenze digitali dei cittadini”

► Allegato B “Protocollo di intesa tra la Regione Emilia-Romagna e gli stakeholder dell’inclusione digitale”

## **Delibera della Giunta n. 792 del 09.06.2014**

“Approvazione del Programma operativo 2014 al Piano telematico dell'Emilia-Romagna 2011-2014”

**Delibera di Consiglio Regionale n. 62 del 24 febbraio 2016** “Agenda digitale dell'Emilia-Romagna: Linee di indirizzo del Piano regionale per lo sviluppo telematico, delle ICT e dell'egovernment ai sensi dell'art. 6 della legge regionale n. 11/2004.



pane e internet



pane e internet

## TARGET REGIONE

908.000

**cittadini tra 45 e 74 anni**  
(53% della popolazione di riferimento) che sono attualmente **“esclusi digitali”**

106.000

**cittadini tra i 45 e i 74 anni** che utilizzano Internet in modo non regolare e potranno chiedere servizi di **facilitazione digitale e corsi di secondo livello.**

1.715.000

**cittadini tra i 45 e i 74 anni** che potranno beneficiare di azioni finalizzate all'uso critico e consapevole di Internet (**cultura digitale**) e alla **sensibilizzazione**

## TARGET ALFABETIZZAZIONE REGGIO EMILIA



pane e internet

**27.382**  
(43,4%)

**cittadini tra 45 e 74 anni**  
(43,4% della popolazione di riferimento) che sono attualmente **“esclusi digitali”**

**63.155**  
(36,7%)

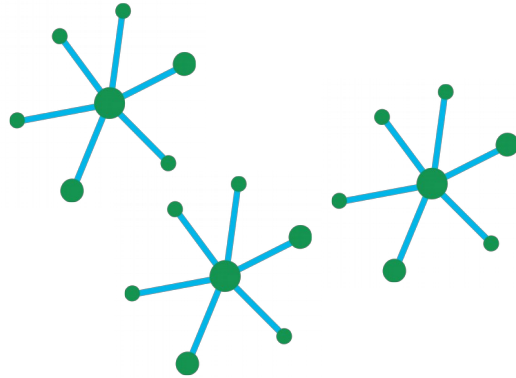
**cittadini tra i 45 e i 74 anni**  
**pari al 36,7% della popolazione totale.**

**171.869**

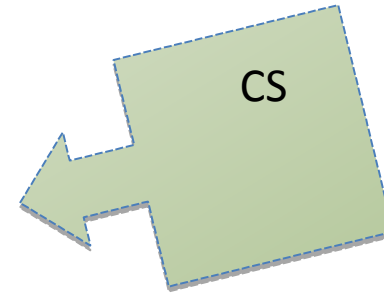
**cittadini totali**

## OBIETTIVO

**Realizzare i Punti Pane e Internet sul territorio → reti locali in grado di offrire azioni per l'inclusione in modo continuativo e sostenibile, con il supporto del Centro Servizi regionale**



Network Punti Pel



Centro Servizi regionale



pane e internet



## I Punti Pane e Internet



*I PPEI sono sistemi dinamici a rete in cui interagiscono diversi soggetti e risorse, che dispongono di luoghi attrezzati per accedere ad Internet ed ai servizi online e perseguono l'obiettivo comune di favorire in modo diffuso l'inclusione digitale sul territorio; si struttura mediante «atto formale» per promuovere azioni sostenibili e stabili nel tempo, volte a favorire lo sviluppo delle competenze digitali dei cittadini.*

*Il PPEI dovrà offrire in modo permanente e strutturato interventi di formazione digitale, di alfabetizzazione, di 2° livello, azioni e supporto per la diffusione dell'uso dei servizi online della P.A, il servizio di facilitazione digitale ed eventi di sensibilizzazione di cultura digitale sul territorio con il supporto del Centro Servizi regionale pane e internet.*

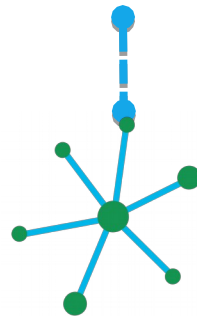


pane e internet



pane e internet

5



## **IL PUNTO PeI COSTITUITO DA**

- Il Comune come coordinatore e promotore*
- La biblioteca o la rete delle Biblioteche*
- La scuola o una rete di scuole*
- I centri di aggregazione giovanili*
- Altri intermediari dell'inclusione , ovvero le organizzazioni pubbliche, private o no-profit*



## Centro Servizi Regionale

Offre un ventaglio di servizi in itinere a sostegno dei Punti Pei e degli attori dell'e-inclusion, utilizzando procedure e strumenti gestionali, di comunicazione, formativo-didattico, di valutazione e di monitoraggio, ed i beni in dotazione (computer, tablet, camper per la promozione, chiavette per il collegamento a Internet, etc.)



*pane e internet*

## IL CENTRO SERVIZI AL TERRITORIO OFFRE

**Attività servizi e prodotti**

- **Comunicazione e Promozione**
- **Formazione**
- **Informazione**
- **Attività di community**
- **Avvio allo Start-up dei Punti Pel**
- **Strumenti ICT**
- **Monitoraggio e valutazione**



pane e internet



## CONDIZIONI PER L'AVVIO DEL PUNTO PeI (1)

**il coordinamento** da parte del Comune della rete di soggetti/partners quali: scuole, biblioteca o reti delle biblioteche, centri di aggregazione giovanili, università, enti di formazione, associazioni, onlus, centri sociali e/o civici, imprese, fondazioni;

**la segreteria organizzativa centralizzata** per l'organizzazione e la gestione di tutte le attività del Punto PeI

**la pianificazione di un “Piano” triennale sostenibile delle attività per l'e-inclusion**, con l'obiettivo di includere in 1 anno l' 1% della popolazione target locale di riferimento per i Comuni Capoluogo

▪



pane e internet

## CONDIZIONI PER L'AVVIO DEL PUNTO PeI (2)



pane e internet

**L'attivazione del servizio di facilitazione digitale in ogni «Quartiere» privilegiando la biblioteca o rete delle biblioteche comunali e/o i Centri di aggregazione giovanile o altra sede ad hoc, con almeno 2 facilitatori per sede, con il supporto formativo del Centro Servizi regional che assicura la formazione dei facilitatori regionali, l'accompagnamento all'avvio del servizio, l'aggiornamento dei facilitatori, la messa in esercizio delle procedure di monitoraggio e rilevazione dei dati inerenti al servizio, si impegna ad operare affinché il servizio possa essere ottimizzato**

**La realizzazione di almeno 2 eventi di cultura digitale all'anno;**

**La realizzazione di almeno 4 corsi di secondo livello all'anno**





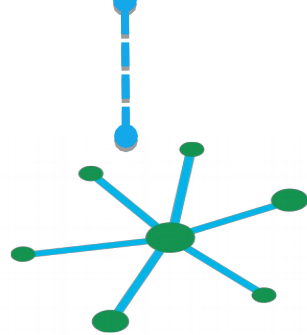
pane e internet

12

***Cofinanziamento della Regione  
del 1° anno delle attività di  
alfabetizzazione del piano triennale  
---- importo fisso per le altre attività***



pane e internet



Comune Reggio Emilia

## **Corsi alfabetizzazione digitale**

**27.382 (target esclusi et  45-74) \*0.01 (ob.) =**

**274 cittadini Target dei Ppel per 1 anno**

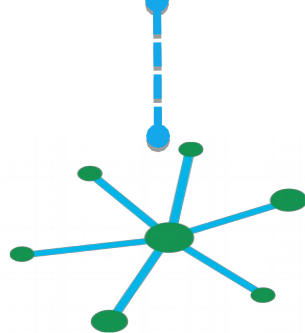
**274/17 = n. 16 corsi di alfab. da realizzare in 1 anno**

**48 corsi in 3 anni per la sostenibilit **

**Finanziati 16.000 euro Regione**



pane e internet



Comune Reggio Emilia

## **Formazione II° livello ed eventi di cultura digitale**

**4 corsi di II° livello all'anno - X 3 anni = 12 corsi II° livello**  
**2.000 euro cofinanziamento Regione**

**2 x3 = 6 eventi di cultura digitale**  
**I° anno cofinanziati direttamente dalla Regione per 500 euro ;**



pane e internet

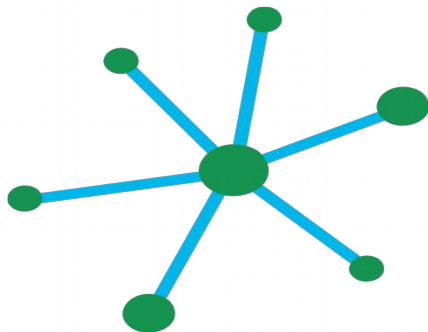


*Comune Reggio Emilia*

**TOTALE**  
**18.500 euro**  
**cofinanziamento**  
**Regione**



## **RIASSUMENDO IL PUNTO PeI PREVEDE LA DISPONIBILITÀ DI**



Un coordinatore di tutte le attività

Una segreteria organizzativa

**8** facilitatori

Docenti e tutor

Aule e spazi ( in biblioteca o altri luoghi)

Un piano di sostenibilità del PPeI di tre anni



*pane e internet*

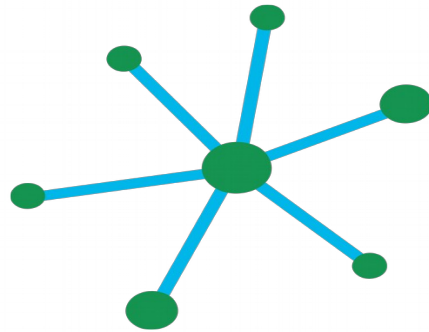
*Comune di Reggio Emilia*



pane e internet



## Percorso costituzione PPel



Fase di Start Up



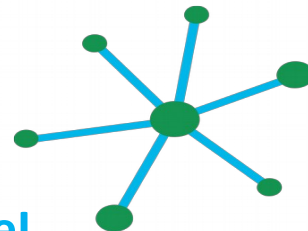
- 1) contatto
  - 2) informativa alla giunta
  - 3) adesione al progetto (lettera)
  - 4) definizione del Gruppo Tecnico (Comune e Regione)
  - 4) studio di fattibilità triennale e pianificazione dell'offerta formativa
  - 5) approvazione del progetto Punto Pel da parte della Giunta del Comune
  - 6) avvio attività del PPel
- Durante il percorso ci si avvale del sostegno del Centro Servizi (procedure di gestione, ecc.)

## **Il Gruppo tecnico**

(composto dai referenti dei diversi soggetti interessati, coordinato dall'Ente Locale, supportato da una segreteria organizzativa e dal Centro Servizi regionale)

**attua la fase di start up per la costituzione del PPEI e l'avvio delle attività:**

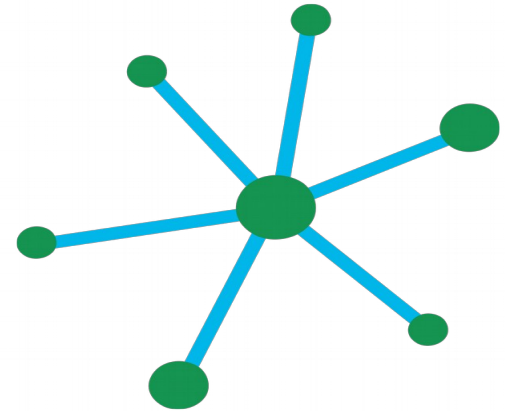
- 1) individua le disponibilità logistiche sul territorio (aule attrezzate, sale, biblioteche, altri luoghi per l'erogazione del servizio di facilitazione)
- 2) Sceglie le modalità organizzative e gestionali più adatte alla peculiarità del contesto (coordinamento, segreteria) valorizzando le risorse disponibili mettendole in rete (associazioni, scuola, ecc.)
- 3) Definisce il piano di sostenibilità economica triennale
- 4) Pianifica le attività del primo anno



pane e internet

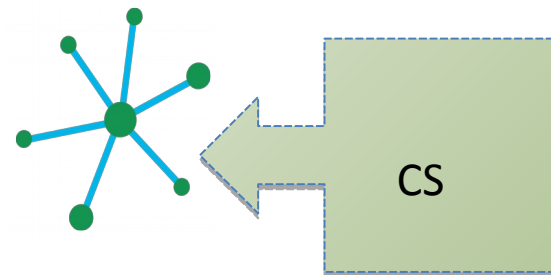
La Regione fornisce un kit di strumenti per lo start up del PPEI, quali:

- una scheda-tipo riassuntiva dei requisiti minimi necessari per costituire un PPEI;
- una scheda-tipo per la definizione del budget e la sostenibilità triennale del PPEI;
- le procedure per la gestione delle attività formative e degli utenti;
- le banche date docenti, volontari, utenti;
- la formazione dei facilitatori;
- un accompagnamento organizzativo e gestionale in itinere del PPEI;



## RIASSUMENDO IL CS REGIONALE SUPPORTA IL PUNTO PeI

*Con il coordinamento regionale nella fase di start up;  
con I materiali didattici prodotti secondo il modello europeo delle competenze digitali di base;  
con le procedure centralizzate e distribuite per la raccolta iscrizioni, gestione della formazione (aula o blended), rilascio attestati, uso camper;  
con la formazione dei facilitatori;  
con la pubblicizzazione dei servizi;  
con l'animazione della community on line;  
con l'aggiornamento continuo dei facilitatori e docenti.*



pane e internet



**Regione Emilia-Romagna - Direzione Generale  
Organizzazione Personale Sistemi Informativi Telematica:**

**Agostina Betta – Responsabile progetto  
abetta@regione.emilia-romagna.it**

**Antonella Gualandi  
agualandi@regione.emilia-romagna.it**

**Grazia Guermandi  
gguermandi@regione.emilia-romagna.it**

[www.paneeinternet.it](http://www.paneeinternet.it)