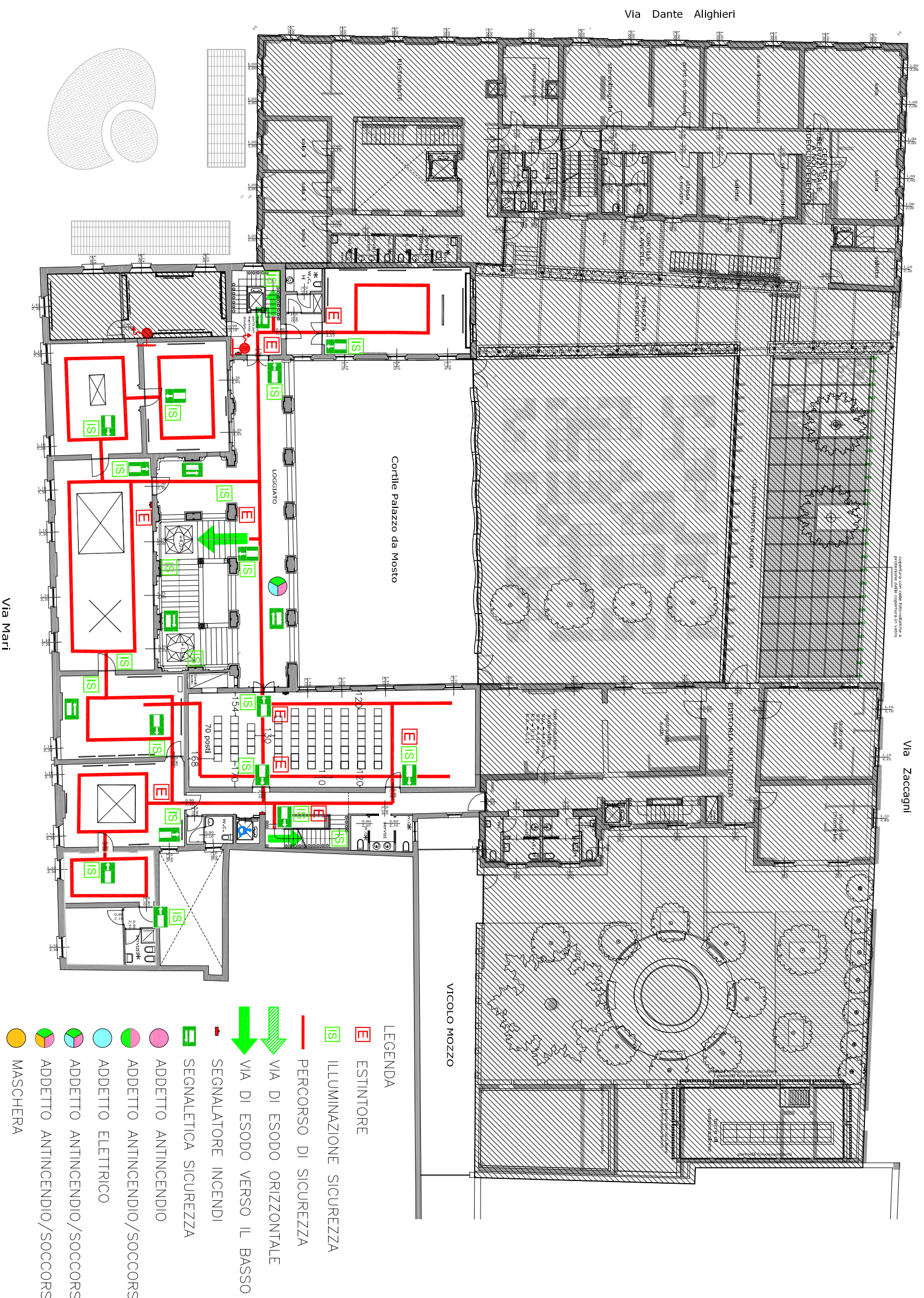


"APERTAMENTE 2017 - Giornate da 11/03/2017 a 24/03/2017
 UN PATTO PER L'EDUCAZIONE E LA CONOSCENZA SCRITTO CON LA CITTÀ'

PALAZZO DA MOSTO - piano primo
TAVOLA SICUREZZA



LEGENDA

ESTINTORE

ILLUMINAZIONE SICUREZZA

PERCORSO DI SICUREZZA

VIA DI ESODO ORIZZONTALE

VIA DI ESODO VERSO IL BASSO

SEGNALETTORE INCENDI

SEGNALETICA SICUREZZA

ADDETTO ANTINCENDIO

ADDETTO ANTINCENDIO/SOCCORSO

ADDETTO ELETTRICO

ADDETTO ANTINCENDIO/SOCCORSO/ELETTRICO

ADDETTO ANTINCENDIO/SOCCORSO/MASCHERA

MASCHERA

CASSETTA PRONTO SOCCORSO

IDRANTE SU NASPO A PARETE