



Servizio Ingegneria e Manutenzioni

via Emilia San Pietro, 12 - 42121 Reggio Emilia tel. 0522456377 fax 0522456515
email: servizi.ingegneria@municipio.re.it pec: serviziingegneria@pec.municipio.re.it
segnalazioni: servizidimanutenzione@municipio.re.it tel. 0522456008 fax 0522456009

Reggio Emilia, lì 03 ottobre 2018

OGGETTO: **PROGETTO ESECUTIVO DEI LAVORI DI MANUTENZIONE STRAORDINARIA
PALASPORT "G. BIGI"**

T_10801

PREVENTIVI PERVENUTI

I progettisti:

geom. Cristina Bondavalli

arch. Cristina Carpi

IL RESPONSABILE DEL PROCEDIMENTO
E DIRIGENTE DEL SERVIZIO
Ing. Ermes Torreggiani



**AUTOMAZIONI
BIGLIARDI**
IMPIANTI ELETTRICI INDUSTRIALI

M.02.05 Rev.1

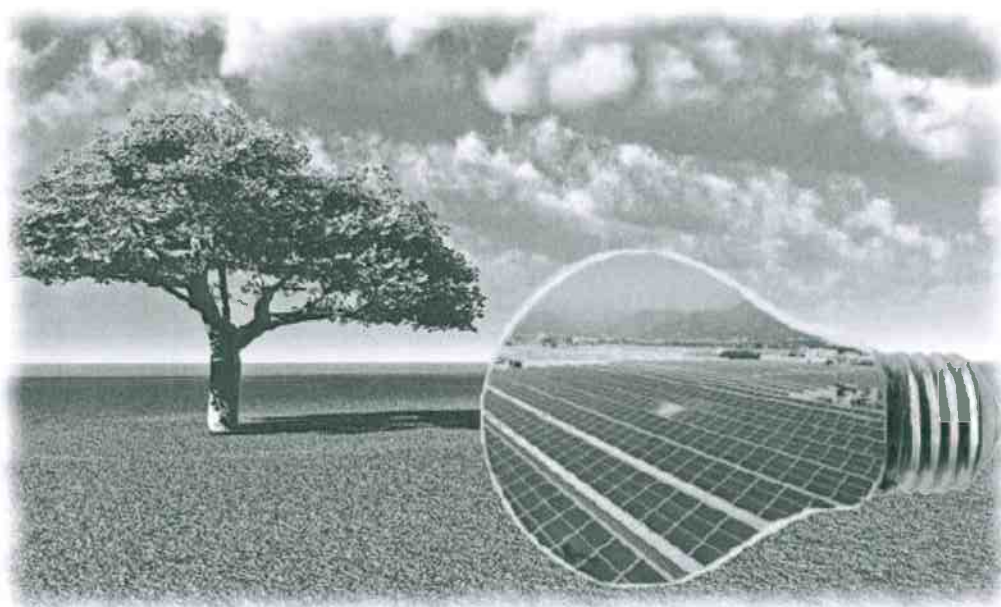


CQOP SOA
CONSORZIO QUALITÀ OPERAZIONI

POVIGLIO, 26 Settembre 2018

OGGETTO: IMPIANTI ELETTRICI A SERVIZIO DELLE ATTUAZIONI DI SICUREZZA

Comune di Reggio Emilia
Servizio Ingegneria - Edifici
via Emilia San Pietro
42121 Reggio Emilia (RE)



AUTOMAZIONI BIGLIARDI S.R.L. Via Grande 7 42028 POVIGLIO (R.E.) COD. FISC e P.IVA 0170440352

REGISTRO DELLE IMPRESE N.93390 R.E.A. N. 216432

Offerta Nr 18/00325 Rev. 2

| Voce | Descrizione | UM | Quantità | Prezzo Unitario | Costo Fornitura |
|---------------------|---------------------------------------------------------------------------------------------------------------------------------------------------------------------------------------------------------------------------------------------------------------------------------------------------------------------------------------------------------------------------------------------------------------------------------------------------------------------------------------------------------------------------------------|----|----------|-----------------|-----------------|
| | IMPIANTO FM | | | | |
| CAV.FTG102045-4G2_ | Cavo flessibile conforme CEI 20-45 a bassissima emissione di fumi e gas tossici conforme CEI 20-37 e 20-38, isolato con mescola elastomerica reticolata con sottoguaina di speciale mescola termoplastica, tensione nominale 0,6/1 kV, non propagante l' incendio conforme CEI 20-22 III. L'opera si intende comprensiva di fascette segnacavi, morsetti, capicorda, quota parte sfridi, accessori di fissaggio e sostegno e tutto quanto necessario e dare l'opera finita e realizzata a regola d'arte:FTG100M1 4x2,5mm ² | M | 525,00 | 3,1455 | 1.651,39 |
| CAV.FTG102045-4G4_ | Cavo flessibile conforme CEI 20-45 a bassissima emissione di fumi e gas tossici conforme CEI 20-37 e 20-38, isolato con mescola elastomerica reticolata con sottoguaina di speciale mescola termoplastica, tensione nominale 0,6/1 kV, non propagante l' incendio conforme CEI 20-22 III. L'opera si intende comprensiva di fascette segnacavi, morsetti, capicorda, quota parte sfridi, accessori di fissaggio e sostegno e tutto quanto necessario e dare l'opera finita e realizzata a regola d'arte:FTG100M1 4x4mm ² | M | 20,00 | 4,9993 | 99,99 |
| CAV.FTG102045-5G6_ | Cavo flessibile conforme CEI 20-45 a bassissima emissione di fumi e gas tossici conforme CEI 20-37 e 20-38, isolato con mescola elastomerica reticolata con sottoguaina di speciale mescola termoplastica, tensione nominale 0,6/1 kV, non propagante l' incendio conforme CEI 20-22 III. L'opera si intende comprensiva di fascette segnacavi, morsetti, capicorda, quota parte sfridi, accessori di fissaggio e sostegno e tutto quanto necessario e dare l'opera finita e realizzata a regola d'arte:FTG100M1 4x6mm ² | M | 75,00 | 5,0929 | 381,97 |
| CAV.FTG102045-5G25_ | Cavo flessibile conforme CEI 20-45 a bassissima emissione di fumi e gas tossici conforme CEI 20-37 e 20-38, isolato con mescola elastomerica reticolata con sottoguaina di speciale mescola termoplastica, tensione nominale 0,6/1 kV, non propagante l' incendio conforme CEI 20-22 III. L'opera si intende comprensiva di fascette segnacavi, morsetti, capicorda, quota parte sfridi, accessori di fissaggio e sostegno e tutto quanto necessario e dare l'opera | M | 18,00 | 15,5201 | 279,36 |

AUTOMAZIONI BIGLIARDI SRL

VIA GRANDE,7 - 42028 POVIGLIO (RE) - COD. FISC. e P.IVA 01704430352 - REGISTRO DELLE IMPRESE N.93390 - R.E.A. N.216432

WEB: www.automazionibigliardi.it - Tel. 0522 969433 - Fax 0522 960434

| Voce | Descrizione | UM | Quantità | Prezzo Unitario | Costo Fornitura |
|---------------------|-----------------------------------------------------------------------------------------------------------------------------------------------------------------------------------------------------------------------------------------------------------------------------------------------------------------------------------------------------------------------------------------------------------------------------------------------------------------------------------------------------------------------------------------------------------------------------------------------------------------------------------------------------------------------------------------------------------------------------------------------------------------------------------------------|----|----------|-----------------|-----------------|
| CAV.IFTG100M1-3G2, | <p>finita e realizzata a regola d'arte:FTG100M1 5x25mm²</p> <p>Cavo flessibile conforme CEI 20-45 a bassissima emissione di fumi e gas tossici conforme CEI 20-37 e 20-38, isolato con mescola elastomerica reticolata con sottoguaina di speciale mescola termoplastica, tensione nominale 0,6/1 kV, non propagante l' incendio conforme CEI 20-22 III. L'opera si intende comprensiva di fascette segnacavi, morsetti, capicorda, quota parte sfridi, accessori di fissaggio e sostegno e tutto quanto necessario e dare l'opera finita e realizzata a regola d'arte:FTG100M1 3x2,5mm²</p> | M | 226,00 | 2,3206 | 524,46 |
| CAV.FG16-5G25_DB | <p>Cavo flessibile conforme CEI 20-13 a bassissima emissione di fumi e gas tossici conforme CEI 20-38, isolato con gomma etilenpropilenica ad alto modulo con sottoguaina di speciale mescola termoplastica, non propagante l'incendio conforme CEI 20-22 II. L' opera si intende comprensiva di fascette segnacavi, morsetti, capicorda, quota parte sfridi, accessori di fissaggio e sostegno e tutto quanto necessario e dare l'opera finita e realizzata a regola d'arte: 5x25mm² FG16OM16</p> | M | 15,00 | 13,9004 | 208,51 |
| FCZ.A4E01A3H100L_DI | <p>"F.P.O. di passerella dim.100x54mm in filo d'acciaio ELETTRORIZINCATO (norma NF/A91-131, DIN50961, ISO 20-80&82) comprensiva di coperchio, staffe, supporti, giunzioni, setti separatori, curve, raccordi, risalite, bullonerie di fissaggio tutte di tipo normalizzato ed approvato dal costruttore al fine di garantire le frecce massime indicate in specifica, accessori di fissaggio e sostegno e quant'altro necessario per dare l'opera finita, perfettamente realizzata a regola d'arte NOTA il sistema di staffaggio deve essere realizzato con materiali e modalità da risultare certificabile antisismico. L'onere per i calcoli e la certificazione da parte di professionista abilitato è ricompresa in altra voce ditta CABLOFIL art.CF 54/.. EZ o similare"</p> | M | 50,00 | 12,3108 | 615,54 |
| GEW.GW42201_DB | <p>Pulsante di emergenza a rottura di vetro con pressione, completo di telaio da incasso e martelletto per rottura vetro; compresa l'attivazione dell'impianto: per montaggio interno</p> | N | 1,00 | 100,4913 | 100,49 |

AUTOMAZIONI BIGLIARDI SRL

VIA GRANDE,7 - 42028 POVIGLIO (RE) - COD. FISC. e P.IVA 01704430352 - REGISTRO DELLE IMPRESE N.93390 - R.E.A. N.216432

WEB: www.automazionibigliardi.it - Tel. 0522 969433 - Fax 0522 960434

| Voce | Descrizione | UM | Quantità | Prezzo Unitario | Costo Fornitura |
|--------------------|--------------------------------------------------------------------------------------------------------------------------------------------------------------------------------------------------------------------------------------------------------------------------------------------------------------------------------------------------------------------------------------------------------------------------------------------------------------------------------------------------------|----|----------|-----------------|-----------------|
| CAV.FG16OM16-2X1,5 | Cavo flessibile conforme CEI 20-13 a bassissima emissione di fumi e gas tossici conforme CEI 20-38, isolato con gomma etilenpropilenica ad alto modulo con sottoguaina di speciale mescola termoplastica, non propagante l'incendio conforme CEI 20-22 II. L'opera si intende comprensiva di fascette segnacavi, morsetti, capicorda, quota parte sfridi, accessori di fissaggio e sostegno e tutto quanto necessario e dare l'opera finita e realizzata a regola d'arte:2x1,5mm ² FG16OM16 | M | 25,00 | 1,5152 | 37,88 |
| GEW.DX25325_DB | Tubo di protezione isolante rigido in pvc autoestinguento, piegabile a freddo, serie media, conforme CEI EN 50086, installato ad incasso, del diametro nominale di: 25 mm | M | 60,00 | 5,8662 | 351,97 |
| GEW.DX25332_DB | Tubo di protezione isolante rigido in pvc autoestinguento, piegabile a freddo, serie media, conforme CEI EN 50086, installato ad incasso, del diametro nominale di: 32 mm | M | 230,00 | 6,1891 | 1.423,49 |
| GEW.DX25340_DB | Tubo di protezione isolante rigido in pvc autoestinguento, piegabile a freddo, serie media, conforme CEI EN 50086, installato ad incasso, del diametro nominale di: 40 mm | M | 35,00 | 7,5557 | 264,45 |
| | Totale IMPIANTO FM | | | | 5.939,49 |
| | GRUPPI STATICI DI CONTINUITA' (UPS) | | | | |
| DB_LIBERA | "Solo Posa di UPS 60kVA autonomia 1ora con un carico che assorbe una corrente di 47A. completo di Armadio batteria dimensioni indicative 1010x840x1900 LxPxH Kg. 1510, Oneri per movimentazione, posa, collegamento collegamenti alla rete (ingresso/uscita) ed all'armadio batterie. COMPRESO ACCESSORI VARI DI COMPLETAMENTO" | N | 1,00 | 1.035,0000 | 1.035,00 |
| | Totale GRUPPI STATICI DI CONTINUITA' (UPS) | | | | 1.035,00 |
| | IMPIANTO RVELAZIONE INCENDI | | | | |
| | | | | | |

AUTOMAZIONI BIGLIARDI SRL

VIA GRANDE,7 - 42028 POVIGLIO (RE) - COD. FISC. e P.IVA 01704430352 - REGISTRO DELLE IMPRESE N.93390 - R.E.A. N.216432

WEB: www.automazionibigliardi.it - Tel. 0522 969433 - Fax 0522 960434

| Voce | Descrizione | UM | Quantità | Prezzo Unitario | Costo Fornitura |
|-----------|------------------------------------------------------------------------------------------------------------------------------------------------------------------------------------------------------------------------------------------------------------------------------------------------------------------------------------------------------------------------------------------------------------------------------------------------------------------------------------------------------------------------------------------------------------------------------------------------------------------------------------------------------------------------------------------------------------------------------------------------------------------------------------------------------------------------------------------------------------------------------------------------------------------------------------------------------------------------------------------------------------------------------------------------------|----|----------|-----------------|-----------------|
| DB_LIBERA | <p>"F.P.O. di DISPLY di EMERGENZA con le seguenti</p> <p>Caratteristiche tecniche:</p> <ul style="list-style-type: none"> - Tipo Led: Gialli - Led per pixel: Quattro - N° Righe: Una - Larghezza mm: 2300 - Altezza mm: 240 - Profondità mm: 90 - Funzioni: Visualizzazione "informazione" lampeggiante - Altezza caratteri mm: 150 - N° caratteri: 16 - Alimentazione: 230 <p>Consumo: 60W</p> <p>Contenitore: Alluminio anodizzato grigio</p> <p>Schermo frontale: Giallo antiriflesso</p> <p>Grado protezione: IP54</p> <p>la dicitura è programmata direttamente sul micro della CPU e quindi rimane SEMPRE memorizzata. Non occorre batteria tampone. All'accensione compare immediatamente.</p> <p>L'opera si intende completa di: tubazioni rigide Halogen Free, quota parte per scatola e morsetti per derivazione da dorsale, oneri ed accessori vari a completamento.</p> <p>ditta Tecnodisplay mod. IND 204 o equivalente approvato"</p> | N | 2,00 | 2.343,1250 | 4.686,25 |
| DB_LIBERA | <p>"Fornitura in opera di barriera ottica da interno TX e RX da 100 metri , in sostituzione dell'esistente danneggiata, compreso fornitura e posa di gabbia metallica di protezione contro gli urti provocati dai palloni. Compreso oneri per ponteggio, oneri per programmazione e messa in servizio e materiali vari a completamento</p> <p>ditta NOTIFIER"</p> | N | 2,00 | 544,2950 | 1.088,59 |
| DB_LIBERA | <p>"F.P.O. di Modulo 2 ingressi supervisionati con isolatore Certificato EN54-18. L'opera si intende comprensiva di MODULO, cavo loop e tubazioni rigide Halogen Free in lunghezza sufficiente per garantire il collegamento ai restanti sensori/moduli , compreso inoltre accessori vari di montaggio a completamento ed oneri per programmazione ed attivazione su</p> | N | 2,00 | 77,0500 | 154,10 |

AUTOMAZIONI BIGLIARDI SRL

VIA GRANDE,7 - 42028 POVIGLIO (RE) - COD. FISC. e P.IVA 01704430352 - REGISTRO DELLE IMPRESE N.93390 - R.E.A. N.216432

WEB: www.automazionibigliardi.it - Tel. 0522 969433 - Fax 0522 960434

| Voce | Descrizione | UM | Quantità | Prezzo Unitario | Costo Fornitura |
|-------------------|-----------------------------------------------------------------------------------------------------------------------------------------------------------------------------------------------------------------------------------------------------------------------------------------------------------------------------------------------------------------------------------------------------------------------------------------------------------------------------------------------------------------------------------------------------------------------------------------------------------------------------------------------------------------------------------------------------------------------------------------------------------------------------------------------------------------------------------------------------------------------------------------------------------------------------------------------------------------------------------------------------------------------------------------------------------------------------------------------------------------------------------------------------------------------------------------------------------------------------------------------------------------------------------------------------------------------------------------------------------------------------------------------------------------------------------------------------------------------------------------------------------------------------------------------------------------------|----|----------|-----------------|-----------------|
| DB_LIBERA | centrale ditta NOTIFIER o equivalente approvato" "F.P.O. di Modulo DO n.1 uscita controllata con isolatore Certificato EN54-18, per comando attuazioni. L'opera si intende comprensiva di modulo, cavo loop e tubazioni rigide Halogen Free in lunghezza sufficiente per garantire il collegamento ai restanti sensori/moduli , compreso inoltre accessori vari di montaggio a completamento ed oneri per programmazione ed attivazione su centrale ditta NOTIFIER o equivalente approvato" | N | 5,00 | 87,0550 | 435,27 |
| CAV.FG4OHM1IMQ-2X | "F.P.O. di Cavo 2x1,5mm ² NON schermato per alimentazione 24Vcc tipo FTE4OM1 resistente al fuoco 120minuti (PH120) CEI EN 50200 con conduttori flessibili classe 5 tensione nominale 100/100 V, posato in passerella o tubo Cavo resistente al fuoco non schermato Tipo FRHRRNS con conduttori flessibili classe 5 isolati in protezione minerale vetro mica e XLPE a bassa capacità. Resistenza al fuoco richiesta 120 minuti (PH120). Il valore capacitivo della coppia deve necessariamente essere compreso tra i 35nF e i 51nF al fine di non generare riflessioni dei protocolli nei sistemi indirizzati (rif. UNI 9795:2013 riguardante il rispetto dei parametri trasmissivi). Il rivestimento esterno del cavo (Guaina) dovrà necessariamente essere in materiale Duraflam LSZH di colore rosso, idoneo alla posa in interno ed in esterno. La tensione nominale dovrà essere necessariamente U ₀ /U = 100/100 V. La linea sopra citata dovrà necessariamente essere rispondente alle seguenti norme di riferimento: CEI 20-37, CEI 20-22/III CEI EN 60332-3-25, CEI EN 50200 PH30, CEI 20-105V1, CEI EN 60228 (CEI 20-29), CEI EN 50363-0 (CEI 20-11/0, CEI 20-34 (EN 60811), CEI 20-50 (HD 605), CEI EN 50395 (CEI 20-80), CEI EN 50396 (CEI 20-84), CEI EN 62230 (CEI 20-70), CEI EN 50267-2-1 (CEI 20-37/2-1), CEI EN 50267-2-2 (CEI 20-37/2-1), CEI EN 61034-2 (CEI 20- 37/3-1) Tipo Beta Cavi cod. FRHRRNS 2150 o equivalente approvato | M | 35,00 | 1,8898 | 66,14 |

AUTOMAZIONI BIGLIARDI SRL

VIA GRANDE,7 - 42028 POVIGLIO (RE) - COD. FISC. e P.IVA 01704430352 - REGISTRO DELLE IMPRESE N.93390 - R.E.A. N.216432

WEB: www.automazionibigliardi.it - Tel. 0522 969433 - Fax 0522 960434

| Voce | Descrizione | UM | Quantità | Prezzo Unitario | Costo Fornitura |
|--------------|----------------------------------------------------------------------------------------------------------------------------------------------------------------------------------------------------------------------------------------------------------------------------------------------------------------------------------------------------------------------------------------------------------------------------------------------------------------------|----|----------|-----------------|-----------------|
| | Totale IMPIANTO RVELAZIONE INCENDI | | | | 6.430,36 |
| | QUADRI ELETTRICI | | | | |
| DB_LIBERA | Quadro elettrico UPS realizzato secondo le specifiche tecniche, e lo schema elettrico unifilare comprensivo di morsettiere, allacciamenti linee elettriche di potenza e segnale in partenza ed in arrivo, barre di terra, canaline interne, accessori di fissaggi e sostegno e tutto quanto necessario a dare l'opera finita, funzionante e collaudata. Corredato di schema As-Built e dichiarazione di conformità. Compreso spazio per ampliabilità di aumento 30%. | N | 1,00 | 4.886,3305 | 4.886,33 |
| SNR.18609_DB | F.P.O di modifica da eseguire su quadro esistente per aggiunta di interruttore automatico magnetotermico differenziale 4C125A 0,5A 15kA compreso oneri per aggiornamento schema elettrico ed accessori di fissaggi e sostegno e tutto quanto necessario a dare l'opera finita, funzionante e collaudata. Corredato di schema As-Built e dichiarazione di conformità dell'intervento eseguito | N | 1,00 | 790,8537 | 790,85 |
| | Totale QUADRI ELETTRICI | | | | 5.677,18 |
| | OPERE VARIE | | | | |
| DB_LIBERA | Opere di elettricista per assistenza al collaudo dell'impianto esistente di rivelazione fumi comprensivo di oneri per materiali e mezzi necessari all'esecuzione delle prove sui rivelatori e le verifiche sulle attuazioni da svolgersi con tempi e modi da concordarsi con la D.L. | N | 1,00 | 460,0000 | 460,00 |
| | Totale OPERE VARIE | | | | 460,00 |
| | | | | | |

AUTOMAZIONI BIGLIARDI SRL

VIA GRANDE,7 - 42028 POVIGLIO (RE) - COD. FISC. e P.IVA 01704430352 - REGISTRO DELLE IMPRESE N.93390 - R.E.A. N.216432

WEB: www.automazionibigliardi.it - Tel. 0522 969433 - Fax 0522 960434

RIEPILOGO COSTI

| Pos. | Descrizione Impianto | | Importo |
|------|-------------------------------------|---|----------|
| 1 | IMPIANTO FM | € | 5.939,49 |
| 2 | GRUPPI STATICI DI CONTINUITA' (UPS) | € | 1.035,00 |
| 3 | IMPIANTO RVELAZIONE INCENDI | € | 6.430,36 |
| 4 | QUADRI ELETTRICI | € | 5.677,18 |
| 5 | OPERE VARIE | € | 460,00 |

TOTALE € 19.542,03

OGGETTO: PREVENTIVO 18/00325

Con la presente Vi trasmettiamo ns. migliore offerta per:
IMPIANTI ELETTRICI A SERVIZIO DELLE ATTUAZIONI DI SICUREZZA

Nella presente offerta sono comprese:

- Esecuzione sopralluogo;
- Impiego di attrezzature per l'esecuzione dell'attività che rispettino le norme di sicurezza;
- Impiego di strumenti opportunamente tarati per l'esecuzione delle prove;
- Esecuzione dell'impianto da parte di personale qualificato e che rispetta le normative sulla sicurezza nei luoghi di lavoro;
- Impiego di personale esterno qualificato e dotato di opportune autorizzazioni ;
- Collaudo finale impianto;
- Oneri per la sicurezza ___ € 400,00 ___ non soggetti a ribasso

Sono pertanto escluse :

- I.V.A.
- Opere Murarie
- Opere non espressamente indicate nel suddetto preventivo

Nell'eventualità che il presente preventivo venga accettato si prega di rispedire la pagina con il riepilogo finale timbrata e firmata per accettazione.

Validità dell'offerta: 30 giorni.

Pagamento 30gg df.

AUTOMAZIONI BIGLIARDI SRL

VIA GRANDE,7 - 42028 POVIGLIO (RE) - COD. FISC. e P.IVA 01704430352 - REGISTRO DELLE IMPRESE N.93390 - R.E.A. N.216432

WEB: www.automazionibigliardi.it - Tel. 0522 969433 - Fax 0522 960434

Sede legale: Via O. Tenni 128/B - 42123 Reggio Emilia
 Tel 0522/327824 - 327826 Fax 0522/362319 (email: montanari@montanarisrl.net)
 Partita I.V.A. n° 0127 223 0358 Reg. Imprese R.E.16312 - R.E.A. R.E. 172750

| COMMITTENTE | CANTIERE | TECNICO |
|-------------|----------|---------|
|-------------|----------|---------|

| | | |
|-------------------------|-----------|------------------|
| Comune di Reggio Emilia | Palasport | Geomm Bondavalli |
|-------------------------|-----------|------------------|

| | | |
|---------------------|--------------|---------------------|
| PREVENTIVO 297/2018 | Referente: 4 | Riesame: 02/10/2018 |
|---------------------|--------------|---------------------|

OGGETTO: Varie

| Art. | Voce | U.M. | Simili | Lung. | Larg. | h | Quantità | Prezzo | Sommano |
|------------------------------------------------------------------------------------------------------------------------------------------------------------------|----------------------------------------------------------------------------------------------------------------------------------------------------------------------------------------------------------------------------------------------------------------------------|------|--------|-------|-------|---|----------|--------------------------------|------------|
| 1 | Ripristino travi in cls quali architravi finestre seminterrato. Battitura del cls lavaggio ad alta pressione trattamento ei ferri di armatura esposti e ripristino con malte tipo Geolite 40.Per le due finestrate degli spogliatoi | corp | | | | | 1,00 | € 1.350,00 | € 1.350,00 |
| 2 | Pulitura della pavimentazione locale tecnico e stesura,ove e come possibile soprattutto per lo spessore, di massetto in sabbia e Keracem steso a frattazzo con interposta rete zincata.Consolidamento finale con prodotto ad impregnatura con anche funzioni antipolvere | corp | | | | | 1,00 | € 1.750,00 | € 1.750,00 |
| 3 | Demolizione completa di copertura dim 1,00x1,00 m nel vano adiacente il vano tecnico per creazione di areazione.Compreso di griglia in acciaio zincato e relativo falsotelaio portante a copertura del foro stesso e carico e trasporto a scarica del materiale di risulta | corp | | | | | 1,00 | € 2.200,00 | € 2.200,00 |
| 4 | Porta scorrevole motorizzata come descrizione scheda tecnica | cad | | | | | 1,00 | € 5.900,00 | € 5.900,00 |
| 5 | Adeguamento vano porta per spostamento ed installazione porta scorrevole e porta fissa | corp | | | | | 1,00 | € 1.300,00 | € 1.300,00 |
| MONTANARI LUIGI s.r.l. IMPRESA EDILE Via O. Tenni 128/B - 42123 REGGIO EMILIA Tel. 0522 327824 - Fax 0522 362319 Cod. Fisc. P.IVA 01272230358 | | | | | | | | | |
| TOTALE OFFERTA | | | | | | | | IVA ESCLUSA € 12.500,00 | |

Distinti saluti

Reggio Emilia 02/10/2018



| |
|--------------------------------------------------------------------------------------|
| Spett.le |
| COMUNE DI REGGIO EMILIA |
| 42100 REGGIO EMILIA |
| Alla c.a. Arch. Carpi e Bondavalli |
| e mail: cristina.carpi@comune.re.it |

Prot. 196/N

Sorbolo (PR), 10/08/2018

Oggetto: Preventivo ponteggio per Vs. cantiere Pala Bigi a Reggio Emilia.

Allestimento di una struttura metallica composta da ponteggio prefabbricati con integrazione di elementi in profilato metallico realizzati appositamente per interagire con la travatura reticolare del tetto del palazzetto Pala bigi di Reggio Emilia.

La struttura sarà utilizzata come prolungamento della passerella di sicurezza parapettata per consentire l'installazione e la successiva manutenzione di tre macchine aspira fumi.

L'opera da realizzare avrà carattere permanente, pertanto nel preventivo sono indicati anche i costi di vendita dei materiali componenti la struttura.

Il materiale fornito è nuovo zincato e/o verniciato.

Esternamente saranno realizzati tre ponteggi, in corrispondenza delle macchine aspira fumi, con scalette di salita/discesa.

INDISPENSABILE SOPRALLUOGO IN QUOTA INTERNAMENTE E CONGIUNTAMENTE AGLI OPERATORI INTERESSATI AL FINE DI DETERMINARE ESATTAMENTE LE MODALITA' DI REALIZZAZIONE DEL PROLUNGAMENTO DELLE PASSERELLE E DELLA PIAZZOLA PER GLI OPERATORI.

| DESCRIZIONE | QUOTAZIONI (€/iva esclusa) |
|------------------------------------------------------------------------------------------------------------------------------------------------------------------------------------------------|--------------------------------------------------|
| COSTO A CORPO PONTEGGIO ESTERNO (montaggio, smontaggio, nolo primo mese, scale salita/discesa) | 1.800,00 cad. postazione X3 |
| NOLEGGIO PONTEGGIO ESTERNO (a partire dal secondo mese incluso in poi) | 150,00 cad. postazione X3 |
| ALLESTIMENTO PROLUNGAMENTO PASSERELLE INTERNE CON CREAZIONE PIAZZOLA PER OPERATORI (PERMANENTE) (realizzazione materiale, zincatura o verniciatura, installazione, vendita materiale) | 2.000,00 /3.000,00 cad. postazione X3 |
| PROGETTO E RELAZIONE CALCOLO (implementazione progetto precedente) | 600,00 |

PAGAMENTO: DA DEFINIRE

VALIDITA' OFFERTA: 60 GIORNI DALLA DATA DI EMISSIONE

Tot. 15.000,00

N.B. Le autorizzazioni, le occupazioni di suolo pubblico, concessioni, cartelli stradali sono a carico del committente. Ci riserviamo di prendere visione del PSC.

Rimanendo a disposizione per ulteriori chiarimenti, Vi inviamo i nostri migliori saluti.

GROSSI EDILNOLEGGI S.r.l.

p.ACCETTAZIONE

Comune di Reggio Emilia
Provincia di Reggio Emilia

pag. 1

**LISTA DELLE LAVORAZIONI E FORNITURE PREVISTE PER
L'ESECUZIONE DELL'OPERA O DEI LAVORI**

OGGETTO: Richiesta in deroga relativo alla sicurezza antincendio e finalizzato all'ottenimento del parere e successiva agibilità ex Art. 80 T.U.L.P.S.

COMMITTENTE: SISTEMI DI CONTROLLO FUMO E CALORE - IMPIANTI MECCANICI
Comune di Reggio Emilia

Data, 01/08/2018

IL RESPONSABILE DEL PROCEDIMENTO

IL CONCORRENTE

(timbro e firma)

CRM CANALIZZAZIONI SRL

Via XXV Aprile n. 14/C/D

Tel. 059 812005 Fax 059 810005

41030 BOMPIGNO (Mantova)

C.F. e P.IVA 00642190367

Cap. Soc. € 40.000,00 I.V.

| Num. Ord. | TARIFFA | LAVORI E FORNITURE PER L'ESECUZIONE DELL'APPALTO | Categoria qualificazione | Gruppo e sottogruppo omogeneo | Unità di misura | Quantità | Quantità OFFERTA | PREZZO UNITARIO (euro) | | TOTALE |
|---------------------|----------|---------------------------------------------------------------------------------------------------------------------------------------------------------------------------------------------------------------------------------------------------------------------|--------------------------|-------------------------------|-----------------|----------|------------------|------------------------|------------|----------|
| | | | | | | | | in cifre | in lettere | |
| R I P O R T O | | | | | | | | | | |
| | | Indicazione delle garanzie di tutte le apparecchiature installate e fornite | | | | | | | | |
| | | Istruzioni d'uso e manutenzione di tutte le apparecchiature installate e fornite | <nessuna> | 001.004 | | 1,00 | | | | |
| | | SOMMANO... | | | | 1,00 | | | | 1.000,00 |
| 7 | 004.4 | COLLAUDO IMPIANTI DI VENTILAZIONE FORZATA | | | | | | | | |
| | | Operazioni di COLLAUDO da eseguire secondo il seguente schema: | | | | | | | | |
| | | Verifica della corretta installazione dei ventilatori, delle connessioni elettriche. | | | | | | | | |
| | | Messa in marcia dei 5 evacuatori. | | | | | | | | |
| | | Messa in marcia dei 2 immissori. | | | | | | | | |
| | | Verifica del funzionamento del pressostato. | | | | | | | | |
| | | Verifica della giusta apertura e chiusura della serranda anti-ritorno. | | | | | | | | |
| | | Taratura delle serrande di taratura (ove presenti). | | | | | | | | |
| | | Verifica della minima portata di calcolo indicata nella relazione R.01 e negli elaborati grafici. | | | | | | | | |
| | | Fornire scheda di collaudo con elencate le operazioni sopra svolte. | | | | | | | | |
| | | Fornire dichiarazione di corretta installazione. | | | | | | | | |
| | | Fornire dichiarazione di conformità secondo 37/2008 dichiarandone la conformità all'impianto progettato da tecnico abilitato, ed elencando la corrispondenza dei componenti utilizzati. | | | | | | | | |
| | | NB. La normativa di riferimento è la UNI 9494 e D.M. 27/07/2010. | | | | | | | | |
| | | SOMMANO... | | | | 1,00 | | | | Escluso! |
| 8 | A17005.a | Carpenteria metallica di qualsiasi sezione e dimensione per traviature semplici o composte per solai, ossature, rampanti e ripiani, scale, pensiline, balconi, ecc. con fori, piastre, squadre, tiranti, bulloni elettrodi, ecc., dati in opera bullonati o saldati | | | | | | | | |
| A R I P O R T A R E | | | | | | | | | | |

Devo di essere collaudo

Escluso!

LISTA DELLE CATEGORIE DI LAVORO E FORNITURE PREVISTE PER L'ESECUZIONE DELL'APPALTO
IL RESPONSABILE DEL PROCEDIMENTO

IL CONCORRENTE

CRM CANALIZZAZIONI SRL
Via XXV Aprile n. 14/11/D
Tel. 059 810065 Fax 059 810005
41030 BOMPORTO (Modena)
C.F. e P. IVA 00642100367
Cap. Soc. € 49.000,00 i.v.

| Num. Ord. | TARIFFA | LAVORI E FORNITURE PER L'ESECUZIONE DELL'APPALTO | Categorie qualificazione | Gruppo e sottogruppo omogeneo | unità di misura | Quantità | Quantità OFFERTA | PREZZO UNITARIO (euro) | | TOTALE |
|---------------------|----------|--------------------------------------------------------------------------------------------------------------------------------------------------------------------------------------------------------------------------------------------------------------------------------------------------------------------------------------------------------------------------------------------------------------------------------------------------------------------------------------------------------------------------------------------------------------------------------------|--------------------------|-------------------------------|-----------------|----------|------------------|------------------------|------------|----------|
| | | | | | | | | in cifre | in lettere | |
| R I P O R T O | | | | | | | | | | |
| | | compresa una mano di minio o di vernice antiruggine, comprese opere murarie e quanto altro necessario per dare il lavoro finito a regola d'arte: per travature semplici | <nessuna> | 001.001 | | 100,00 | | | | |
| | | SOMMANO | | | kg | 100,00 | | | | Escluso! |
| 9 | E03041.c | Condotte rettilinee a sezione circolare in lamiera zincata, lunghezza standard alla produzione e prive di coibentazione, eseguite in classe di tenuta A secondo norma UNI EN 12237, per la realizzazione di reti aeruliche date in opera sino ad una altezza dal piano di calpestio di 4,00 m., compreso il materiale di consumo (guarnizioni, sigillante, bulloni e controdadi, squadrette, morsetti ecc.), misurate secondo EN 14239 e guida AICARR, con esclusione dei pezzi speciali, dello staffaggio e del trasporto al mq; spessore lamiera 10/10, diametro da 760 a 1.200 mm | <nessuna> | 001.001 | | 100,00 | 19,00 | | | 1250,00 |
| | | SOMMANO | | | mq | 100,00 | 19,00 | | | |
| 10 | E03044.e | Staffaggi delle condotte a sezione circolare realizzati in lamiera zincata, costruiti secondo UNI EN 12236 e misurati secondo EN 14239 e guida AICARR, escluso il trasporto; con supporto a parete | <nessuna> | 001.001 | | 4,00 | | | | 100,00 |
| | | SOMMANO | | | cad | 4,00 | | | | |
| 11 | E03044.e | Staffaggi delle condotte a sezione circolare realizzati in lamiera zincata, costruiti secondo UNI EN 12236 e misurati secondo EN 14239 e guida AICARR, escluso il trasporto; con supporto a parete | <nessuna> | 001.002 | | 4,00 | | | | 100,00 |
| | | SOMMANO | | | cad | 4,00 | | | | |
| 12 | E03044.e | Staffaggi delle condotte a sezione circolare realizzati in lamiera zincata, costruiti secondo UNI EN 12236 e misurati secondo EN | | | | | | | | |
| A R I P O R T A R E | | | | | | | | | | |

LISTA DELLE CATEGORIE DI LAVORO E FORNITURE PREVISTE PER L'ESECUZIONE DELL'APPALTO
IL RESPONSABILE DEL PROCEDIMENTO

IL CONCORRENTE

CRM CANALIZZAZIONI SRL
Via XXV Aprile n. 14/013
Tel. 059 818065 Fax 059 004005
41030 BOMPIGRO (Modena)
C.F. e P. IVA 00642110367
Cap. Soc. € 40.000,00 i.v.

| Num. Ord. | TARIFFA | LAVORI E FORNITURE PER L'ESECUZIONE DELL'APPALTO | Categoria qualificazione | Gruppo o sottogruppo omogeneo | unità di misura | Quantità | Quantità OFFERTA | PREZZO UNITARIO (euro) | | TOTALE |
|---------------------|----------|------------------------------------------------------------------------------------------------------------------------------------------------------------------------------------------------------------------------------------------------------------------------------------------------------------------------------------------------------------------------------------------------------------------------------------------------------------------------------------------------------------------------------------------------------------------------------------------|--------------------------|-------------------------------|-----------------|----------|------------------|------------------------|------------|----------|
| | | | | | | | | in cifre | in lettere | |
| R I P O R T O | | | | | | | | | | |
| | | 14239 e guida AICARR, escluso il trasporto; con supporto a parete | <nessuna> | 001.003 | | 9,00 | | | | |
| | | SOMMANO... | | | cad | 9,00 | | | | 225,00 |
| 13 | E03048.d | Pezzi speciali in lamiera zincata a sezione rettangolare, eseguiti in classe di tenuta A secondo norma UNI EN 1507, privi di rivestimento, compreso guarnizioni e bulloneria per l'assemblaggio, misurati secondo EN 14239 e guida AICARR, esclusi gli staffaggi e il trasporto; al mq; spessore lamiera 12/10, dimensioni lato maggiore da 1.210 a 2.000 mm | <nessuna> | 001.001 | | 11,00 | | | | |
| | | SOMMANO... | | | mq | 11,00 | | | | 1.750,00 |
| 14 | E03060.c | Condotta realizzata con pannello sandwich in schiuma rigida di poliuretano espanso ad alta densità (48 ± 54 kg/mc), esente da CFC, HCFC, HFC e HC, con rivestimento interno ed esterno in foglio di alluminio goffrato/liscio laccato con primer, classe di reazione al fuoco 0-I, conduttività termica 0,0206 W/mK, resistente ai raggi UV, completa di staffaggio mediante pendinatura, angolari, barre filettate, profili e bionette, posto ad un'altezza massima dal piano di calpestio di 4 metri; pannello spessore 30 + 30,5 mm, spessore alluminio interno 80 µ ed esterno 200 µ | <nessuna> | 001.001 | | 30,00 | | | | |
| | | SOMMANO... | | | mq | 30,00 | | | | 1.500,00 |
| 15 | NP.001 | VENTILATORE ASSIALE F200 PER ESTRAZIONE FUMI FORNITURA E POSA IN OPERA DI: Ventilatore assiale F200 per estrazione fumi Portata: 13.500 mc/h Prevalenza: 200 Pa Diametro interno: 630 mm COMPLETO DI: | | | | | | | | |
| A R I P O R T A R E | | | | | | | | | | |

LISTA DELLE CATEGORIE DI LAVORO E FORNITURE PREVISTE PER L'ESECUZIONE DELL'APPALTO
IL RESPONSABILE DEL PROCEDIMENTO

IL CONCORRENTE

CRM CANALIZZAZIONI SRL
Via XXV Aprile n. 14/CLD
Tel. 059 818085 Fax 059 808005
41030 BOMPORIO (Modena)
C.F. e P. IVA 00642100387
Cap. Soc. € 40.000,00 i.v.

| Num Ord | TARIFFA | LAVORI E FORNITURE PER L'ESECUZIONE DELL'APPALTO | Categoria qualificazione | Gruppo o sottogruppo omogeneo | unità di misura | Quantità | Quantità OFFERTA | PREZZO UNITARIO (euro) | | TOTALE |
|---------------------|---------|-----------------------------------------------------------------------------------------------------------------------------------------------------------------------------------------------------------------------------------------------------------------------------------|-----------------------------|-------------------------------------|-----------------------|----------|---------------------|------------------------|------------|----------|
| | | | | | | | | in cifre | in lettere | |
| R I P O R T O | | | | | | | | | | |
| | | Piedi di appoggio | <nessuna> | 001.003 | | 3,00 | | | | |
| | | SOMMANO | | | cadauno | 3,00 | | | | 5'250,90 |
| 16 | NP.002 | VENTILATORE ASSIALE F200 PER ESTRAZIONE FUMI FORNITURA E POSA IN OPERA DI: Ventilatore assiale F200 per estrazione fumi Portata: 3.500 mc/h Prevalenza: 100 Pa Diametro interno: 355 mm COMPLETO DI: Piedi di appoggio | <nessuna> | 001.002 | | 2,00 | | | | |
| | | SOMMANO | | | cadauno | 2,00 | | | | 2'600,00 |
| 17 | NP.003 | VENTILATORE ASSIALE PER IMMISSIONE ARIA FORNITURA E POSA IN OPERA DI: Ventilatore assiale per immissione aria Portata: 26.000 mc/h Prevalenza: 300 Pa Diametro interno: 800 mm COMPLETO DI: - Piedi di appoggio - Rete di protezione lato girante | <nessuna> | 001.001 | | 2,00 | | | | |
| | | SOMMANO | | | cadauno | 2,00 | | | | 4'280,00 |
| 18 | NP.004 | SERRANDA DI SOVRAPRESSIONE FORNITURA E POSA IN OPERA DI: Serranda di sovrappressione per passaggio aria solamente in caso di attivazione del ventilatore. | | | | | | | | |
| A R I P O R T A R E | | | | | | | | | | |

LISTA DELLE CATEGORIE DI LAVORO E FORNITURE PREVISTE PER L'ESECUZIONE DELL'APPALTO
II. RESPONSABILE DEL PROCEDIMENTO

IL CONCORRENTE

CRM CANALIZZAZIONI SRL
Via XXV Aprile n. 14/C/11
Tel. 059 810365 Fax 059 810365
41030 BOMPIGRO (PR) - Italia
C.F. e P. IVA 00642160367
Cap. Soc. € 40.000.000 i.v.

| Num Ord | TARIFEA | LAVORI E FORNITURE PER L'ESECUZIONE DELL'APPALTO | Categoria qualificazione | Gruppo e sottogruppo omogeneo | unità di misura | Quantità | Quantità OFFERTA | PREZZO UNITARIO (euro) | | TOTALE |
|---------------------|---------|------------------------------------------------------------------------------------------------------------------------------------------------------------------------------------------------------------------|-----------------------------|-------------------------------------|-----------------------|----------|---------------------|------------------------|------------|---------|
| | | | | | | | | in cifre | in lettere | |
| R I P O R T O | | | | | | | | | | |
| | | Diametro: 630 mm φ630 | <nessuna> | 001.003 | | 3,00 | | | | 2087,10 |
| | | SOMMANO. | | | ciascuno | 3,00 | | | | |
| 19 | NP.005 | SERRANDA DI SOVRAPRESSIONE FORNITURA E POSA IN OPERA DI: Serranda di sovrappressione per passaggio aria solamente in caso di attivazione del ventilatore. Diametro: 355 mm φ355 | <nessuna> | 001.002 | | 2,00 | | | | 1430,00 |
| | | SOMMANO. | | | ciascuno | 2,00 | | | | |
| 20 | NP.006 | SERRANDA DI SOVRAPRESSIONE FORNITURA E POSA IN OPERA DI: Serranda di sovrappressione per passaggio aria solamente in caso di attivazione del ventilatore. Diametro: 800 mm φ800 | <nessuna> | 001.001 | | 2,00 | | | | 1583,06 |
| | | SOMMANO. | | | ciascuno | 2,00 | | | | |
| 21 | NP.007 | CANALI CIRCOLARI PER EVACUAZIONE FUMI - Diametro: 630 mm FORNITURA E POSA IN OPERA DI: Canali circolari per evacuazione fumi Diametro: 630 mm Fornito in bare da 3 m | <nessuna> | 001.003 | | 6,00 | | | | 968,00 |
| | | SOMMANO. | | | ciascuno | 6,00 | | | | |
| 22 | NP.008 | CURVA 90° PER CANALE EVACUAZIONE FUMI - Diametro: | | | | | | | | |
| A R I P O R T A R E | | | | | | | | | | |

LISTA DELLE CATEGORIE DI LAVORO E FORNITURE PREVISTE PER L'ESECUZIONE DELL'APPALTO
IL RESPONSABILE DEL PROCEDIMENTO

IL CONCORRENTE

CRM CANALIZZAZIONI SRL
Via XXV Aprile n. 14/01 D
Tel. 059 218865 Fax 059 988905
41030 BOMPORTO (Modena)
C.F. e P. IVA 05642190367
Cap. Soc. € 40.000,00 i.v.

| Num. Ord. | TARIFFA | LAVORI E FORNITURE PER L'ESECUZIONE DELL'APPALTO | Categoria qualificazione | Gruppo o sottogruppo omogeneo | unità di misura | Quantità | Quantità OFFERTA | PREZZO UNITARIO (euro) | | TOTALE |
|---------------------|---------|---------------------------------------------------------------------------------------------------------------------------------------------------------------------------------------------------------------------------------------------------------------------------------------------------------------------------------------------------------------------------------------------------------------------------------------------------------------------------------|--------------------------|-------------------------------|-----------------|----------|------------------|------------------------|--------------------------|---------|
| | | | | | | | | in cifre | in lettere | |
| R I P O R T O | | | | | | | | | | |
| | | 630 mm FORNITURA E POSA IN OPERA DI: Curva 90° per canale circolare di evacuazione fumi Diametro: 630 mm | <nessuna> | 001.003 | | 3,00 | | | | |
| | | SOMMANO... | | | cadauno | 3,00 | | | | 441,00 |
| 23 | NP.009 | SERRANDA DI TARATURA PER CANALE EVACUAZIONE FUMI - Diametro 630 mm FORNITURA E POSA IN OPERA DI: Serranda ad iride di taratura per canale circolare di evacuazione fumi. | <nessuna> | 001.003 | | 6,00 | | | | |
| | | SOMMANO... | | | cadauno | 6,00 | | | | 2481,00 |
| 24 | NP.010 | GRIGLIA DI PRESA ARIA ESTERNA CON FILTRO FORNITURA E POSA IN OPERA DI: Griglia di presa aria esterna con alette fisse antipoggio e con rete antivoltale zincata montata all'interno. Telaio ed alette in alminera d'acciaio zincata oppure in alluminio grezzo o anodizzato E6/EV1. Rete antivoltale in acciaio zincato, controtelaio a murare con zanche in profilato d'acciaio trattato con antruggine. COMPLETO DI: - Filtro | <nessuna> | 001.001 | | 2,51 | | | | |
| | | SOMMANO... | | | mq | 2,51 | | | in 2 griglie da 1600x800 | 710,00 |
| 25 | NP.011 | GRIGLIA DI ESPULSIONE CON FILTRO FORNITURA E POSA IN OPERA DI: | | | | | | | | |
| A R I P O R T A R E | | | | | | | | | | |

LISTA DELLE CATEGORIE DI LAVORO E FORNITURE PREVISTE PER L'ESECUZIONE DELL'APPALTO
IL RESPONSABILE DEL PROCEDIMENTO

IL CONCORRENTE

CRM CANALIZZAZIONI SRL
Via XXV Aprile n. 14/0 D
Tel. 059 818065 Fax 059 801005
41030 BOMPIGNO (Modena)
C.F. e P. IVA 00642190367
Cap. Soc. € 10.000,00 i.v.

| Num. Ord. | TARIFFA | LAVORI E FORNITURE PER L'ESECUZIONE DELL'APPALTO | Categoria qualificazione | Gruppo o sottogruppo omogeneo | unità di misura | Quantità | Quantità OFFERTA | PREZZO UNITARIO (euro) | | TOTALE |
|---------------------|---------|---------------------------------------------------------------------------------------------------------------------------------------------------------------------------------------------------------------------------------------------------------------------------------------------------------------------------------------------------------------------------------------------------------------------------------|--------------------------|-------------------------------|-----------------|----------|------------------|------------------------|------------|---------------|
| | | | | | | | | in cifre | in lettere | |
| R I P O R T O | | | | | | | | | | |
| | | Griglia di espulsione con alette fisse antipoggia e con rete antivolatile zincata montata all'interno. Telaio ed alette in lamiera d'acciaio zincata oppure in alluminio grezzo o anodizzato E6/EV1. Rete antivolatile in acciaio zincato, controtelaio a murare con zanche in profilato d'acciaio trattato con antiruggine. COMPLETO DI: - Filtro <i>W. 1100x800</i> | <nessuna> | 001.002 | | | 1,12 | | | 275,20 |
| | | SOMMANO | | | mq | | 1,12 | | | |
| 26 | NP.011 | GRIGLIA DI ESPULSIONE CON FILTRO | | | | | | | | |
| | | FORNITURA E POSA IN OPERA DI: Griglia di espulsione con alette fisse antipoggia e con rete antivolatile zincata montata all'interno. Telaio ed alette in lamiera d'acciaio zincata oppure in alluminio grezzo o anodizzato E6/EV1. Rete antivolatile in acciaio zincato, controtelaio a murare con zanche in profilato d'acciaio trattato con antiruggine. COMPLETO DI: - Filtro <i>W.2 da 1500x1000</i> | <nessuna> | 001.003 | | | 2,97 | | | 818,00 |
| | | SOMMANO | | | mq | | 2,97 | | | |
| 27 | NP.012 | FORNITURA E POSA IN OPERA DI: Canali circolari per evacuazione fumi Diametro: 355 mm | | | | | | | | |
| | | | <nessuna> | 001.002 | | | 4,00 | | | |
| | | SOMMANO | | | m | | 4,00 | | | |
| 28 | NP.016 | TRANSIZIONE COIBENTATA DA CANALE CIRCOLARE | | | | | | | | 462,00 |
| A R I P O R T A R E | | | | | | | | | | |

LISTA DELLE CATEGORIE DI LAVORO E FORNITURE PREVISTE PER L'ESECUZIONE DELL'APPALTO
IL RESPONSABILE DEL PROCEDIMENTO

IL CONCORRENTE

CRM CANALIZZAZIONI S.p.A.
 Via XXV Aprile n. 14/C/1
 Tel. 059 818965 Fax 059 817005
 41030 BORGOPOLITTO (Modena)
 C.F. e P. IVA 00642100367
 Cap. Soc. € 40.000.000 i.v.

| Num. Ord. | TARIFFA | LAVORI E FORNITURE PER L'ESECUZIONE DELL'APPALTO | Categoria qualificazione | Gruppo o sottogruppo omogeneo | unità di misura | Quantità | Quantità OFFERTA | PREZZO UNITARIO (euro) | | TOTALE |
|-----------------------|---------|----------------------------------------------------------------------------------------------------------------------------------------------------------------------------------------------------------------------------------------------------------------------------------------------------------------------------------------------------------------|--------------------------|-------------------------------|-----------------|----------|------------------|------------------------|------------|-------------|
| | | | | | | | | in cifre | in lettere | |
| R I P O R T O | | | | | | | | | | |
| | | Diam.800 mm A PLENUM 1700x390 mm FORNITURA E POSA IN OPERA DI Transizione a sandwich da canale circolare Diam. 800mm a plenum 1700x390 mm . composta da strati esterni di lamiera zincata 12/10 con interposta coibentazione con lana di roccia di densità pari a 100 kg/mc e spessore 40 mm. COMPLETA DI - Pezzi speciali per garantire la tenuta | <nessuna> | 001,001 | | | 2,00 | | | |
| | | SOMMANO | | | cadauno | | 2,00 | | | 1280,00 |
| | | Parziale LAVORI A MISURA euro: | | | | | | | | |
| | | TOTALE euro: | | | | | | | | € 30271,26 |
| | | Idicazioni euro - in lettere: | | | | | | | | IVA ESCLUSA |
| | | Pari a Ribasso del _____ % | | | | | | | | |
| | | tribasso in lettere: | | | | | | | | |
| | | Data: 01/08/2018 | | | | | | | | |
| | | IL CONCORRENTE (timbro e firma) | | | | | | | | |
| | | _____ | | | | | | | | |
| | | _____ | | | | | | | | |
| | | _____ | | | | | | | | |
| A R I P O R T A R E I | | | | | | | | | | |

LISTA DELLE CATEGORIE DI LAVORO E FORNITURE PREVISTE PER L'ESECUZIONE DELL'APPALTO
IL RESPONSABILE DEL PROCEDIMENTO

IL CONCORRENTE

CRM CANALIZZAZIONI
Via XXV Aprile n. 14 C.D.
Tel. 059 818055 Fax 059 818005
41030 BOMPIGNIO (Modena)
C.F. e P. IVA 0 6 6 4 2 1 9 0 3 6 7
Cap. Soc. € 49.000,00 i.v.

Chiediamo di poter definire il pagamento come di seguito riportato.

30% B/B di acconto all'ordine

60% R.I.BA 60-90 gg data fattura

Vedi mail
x pagamento

