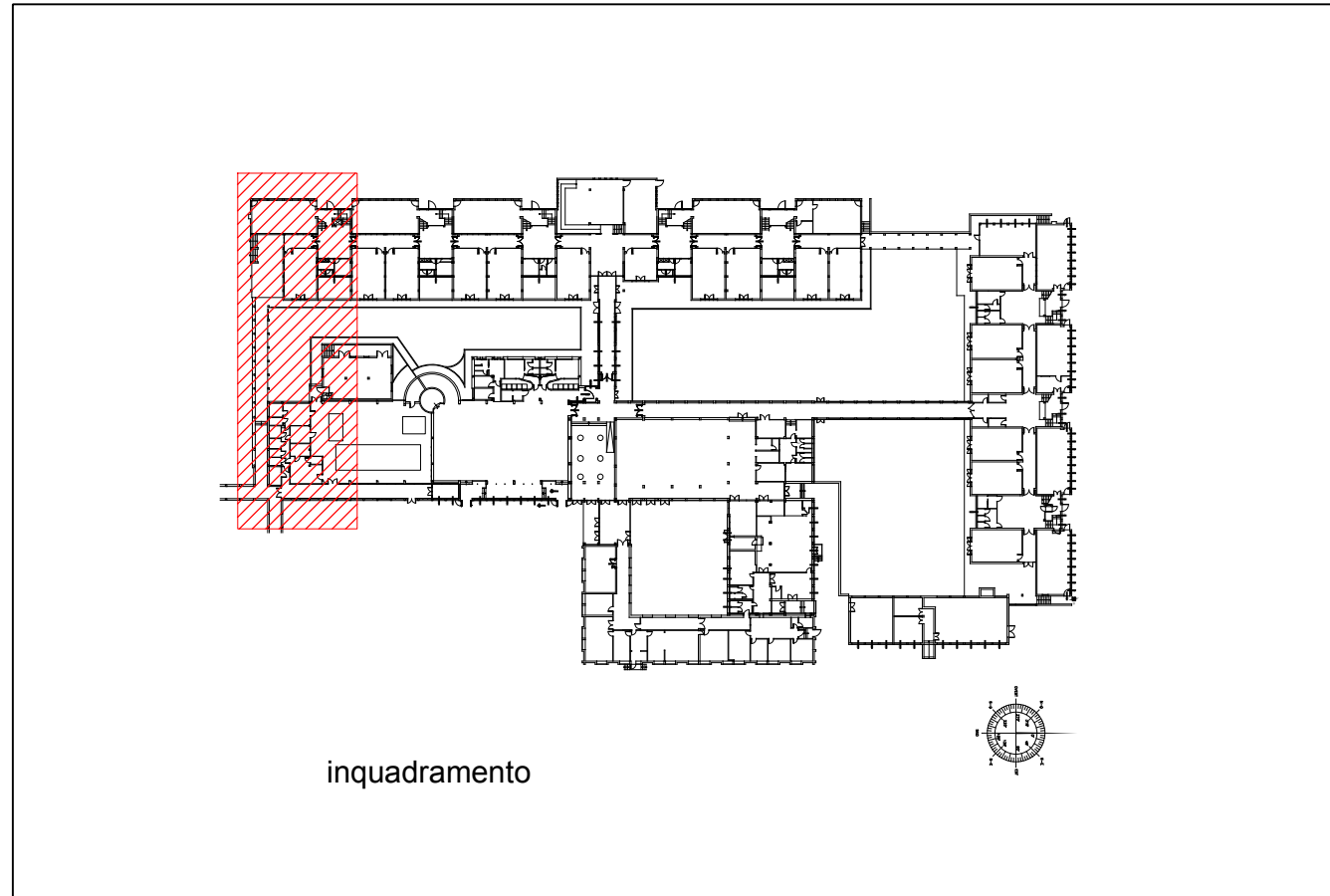




Area Competitività , Innovazione Sociale, Territorio e Beni Comuni  
Servizio Ingegneria e Manutenzioni

via Emilia San Pietro, 12 – 42121 Reggio Emilia tel. 0522 456377 fax 0522 456515  
email: servizi.ingegneria@comune.re.it pec: comune.reggioemilia@pec.municipio.re.it  
segnalazioni: servizidimanutenzione@municipio.re.it tel. 0522 456008 fax 0522 456009



inquadramento

LAVORI DI MANUTENZIONE STRAORDINARIA AREA CORTILIVA  
COMPLESSO SCOLASTICO "CA BIANCA" EINSTEIN GET 2.0 VIA GATTALUPA, 1(RE)  
PROGETTO ESECUTIVO

*Progettisti Progetto Esecutivo:*  
geom. Silvana Vinci  
ing. Tullio Paterlini

*Responsabile del Procedimento:*  
ing. Ermes Torreggiani

PLANIMETRIA DI PROGETTO  
PIANO TERRA

TAV\_01

SCALA 1:200  
DATA 25 Ottobre 2018

