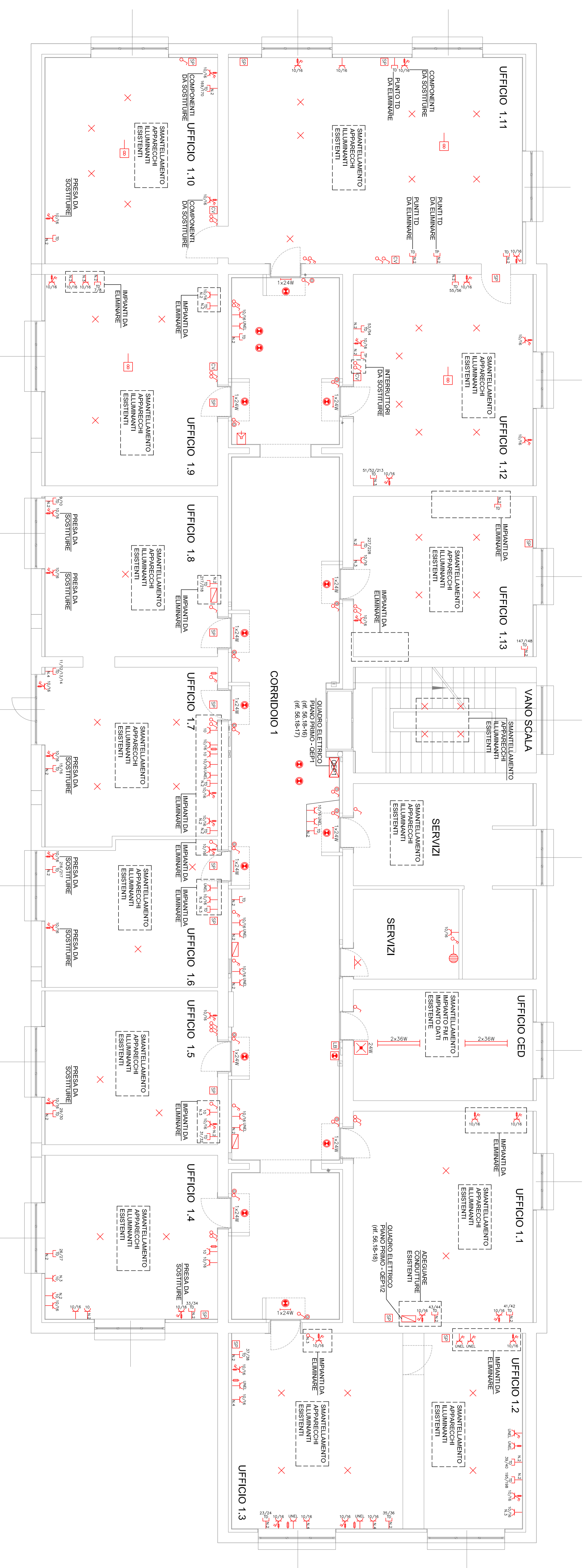
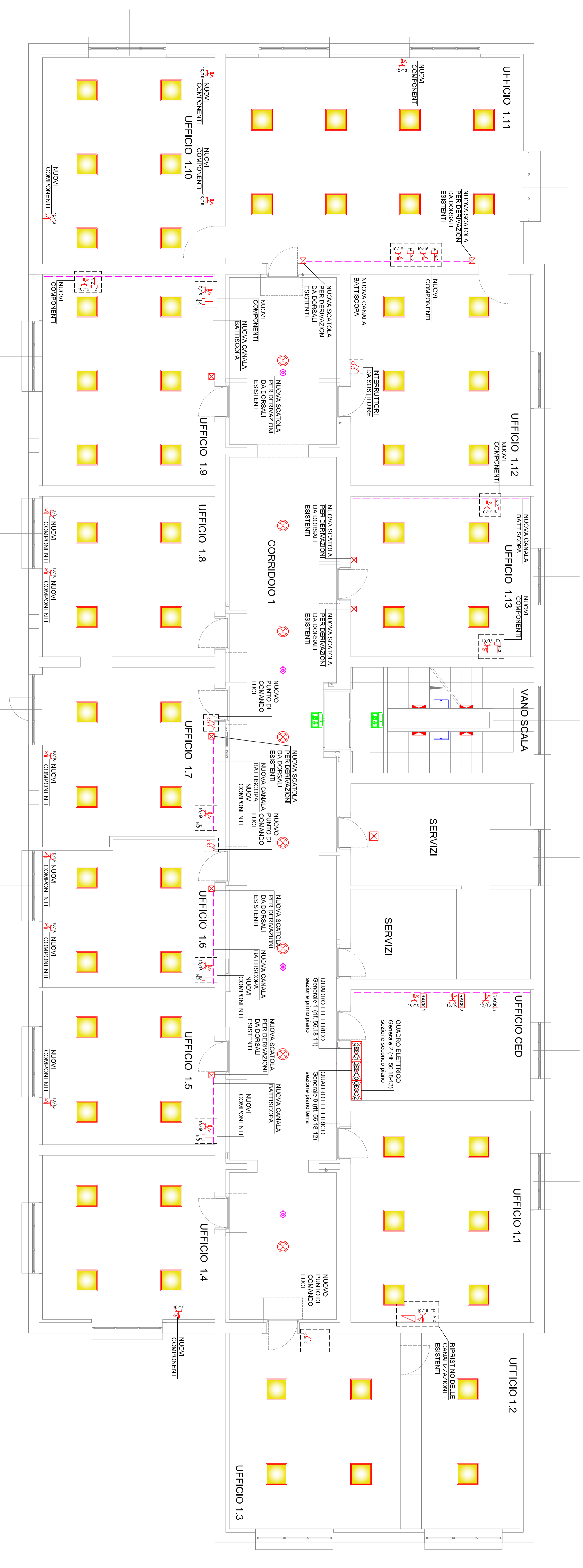


PIANO PRIMO - INTERVENTI DI ADEGUAMENTO DA ESEGUIRE SU IMPIANTI ELETTRICI ESISTENTI



PIANO PRIMO - NUOVI COMPONENTI DA INSTALLARE AD INTEGRAZIONE O IN SOSTITUZIONE DI IMPIANTI ELETTRICI ESISTENTI



LEGENDA DEI SIMBOLI ELETTRICI	
SIMBOLO	DESCRIZIONE
	Interuttore unipolare
	Interuttore bipolare
	Pulsante
	Punto luce a soffitto
	Punto luce a parete
	Apparecchio illuminante tipo binario installato ad incasso
	Spia luminosa
	Apparecchio illuminante con complesso fluorescente IC34W
	Presse 2P - 10A/17
	Presse 2P - 10/16A/17
	Presse 2P - 10/16A/17 con interruttore bipolare e fusibile
	Presse 2P - 10/16A/17 Tipo uni
	Presse 2P - 10/16A/17 Tipo uni con interruttore bipolare
	Presse 2P - 10A/17 tipo uni con fusibile di protezione
	Punto presa telefonica
	Punto presa trasmissione dati
	Punto Circuito interno
	Fusibile di protezione
	Punto alimentazione e collegamento scaricabugia
	Punto alimentazione e collegamento lavore badge
	Punto di alimentazione e collegamento lavore badge
	Punto di alimentazione e collegamento comando ventilatore
	Punto di alimentazione e collegamento spiti condizionatore
	Apparecchio illuminazione di emergenza
	Quadro elettrico di settore
	Quadro RACK
	Quadro Elettrico Primo Piano - QEP1 (rif. 56.18.16 e 56.18.17)
	Quadro Elettrico distribuzione sistema 1 QEDS1 - (rif. 65.18.11)
	Quadro Elettrico distribuzione generale 0 QEDG0 - (rif. 65.18.12)
	Quadro Elettrico distribuzione generale 2 QEDG2 - (rif. 65.18.13)
	Scala di derivazione
	Canale cornice o battiscopa 4 scomparti in PVC
	Apparecchio illuminante per illuminazione di emergenza con sorgente led 300lm ad incasso
	Apparecchio illuminante con sorgente led 18,4W per illuminazione scala installato a parete
	Apparecchio illuminante per illuminazione di emergenza con sorgente led 300lm a parete
	Apparecchio illuminante per segnalazione uscita di emergenza con sorgente
	Apparecchio illuminante con sorgente led 8,5W - CRI >83 - LCR-19 - CCT 4000K - 90lm
	Apparecchio illuminante con sorgente led 50W - CRI >90 - LCR-16 - CCT 4000K - 232lm

DISTRIBUZIONE IMPIANTO ELETTRICO GENERALE	
DATA	DESCRIZIONE
00	08/11/18 DISTRIBUZIONE PROGETTO ESISTENTE

Via Emilia San Pietro, 12 - Reggio Emilia
 Comune di Reggio Emilia
 Via Emilia San Pietro, 12 - Reggio Emilia
 edifici Stazione S. Stefano.

GIROLDINI Per Ing. CARLO
 Studio Tecnico di Progettazione e Consulenza Elettronica

Via Matteotti, 10 - Cap. 42010 - Quattro Castella (RE)
 Tel. 0522 499199 - Fax 0522 179292 - Email: info@giroldini.com

Progetto: **56.18** | Foglio: **02** | Scale: **56.18-02** | Data: **56.18-02.005**