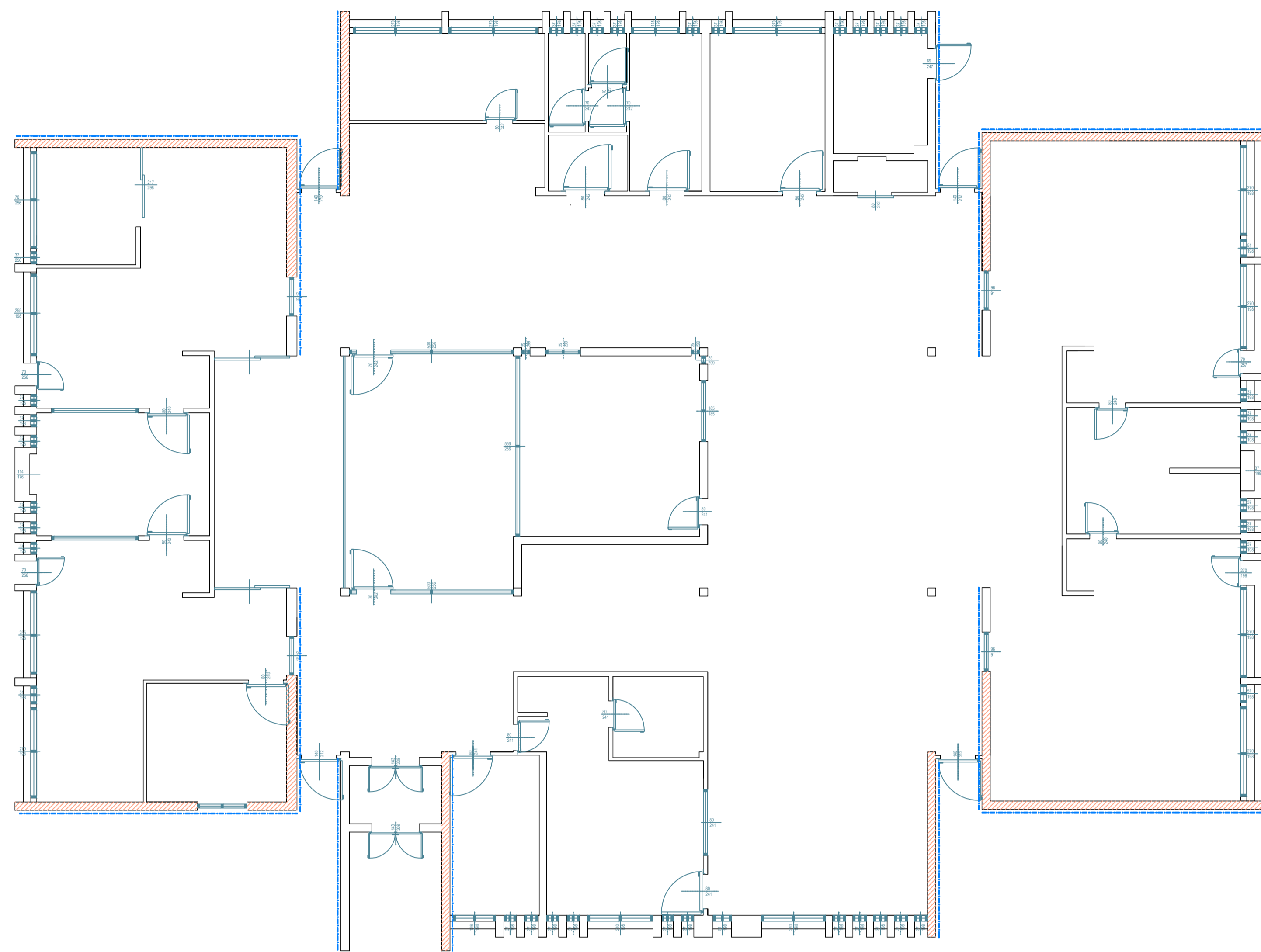


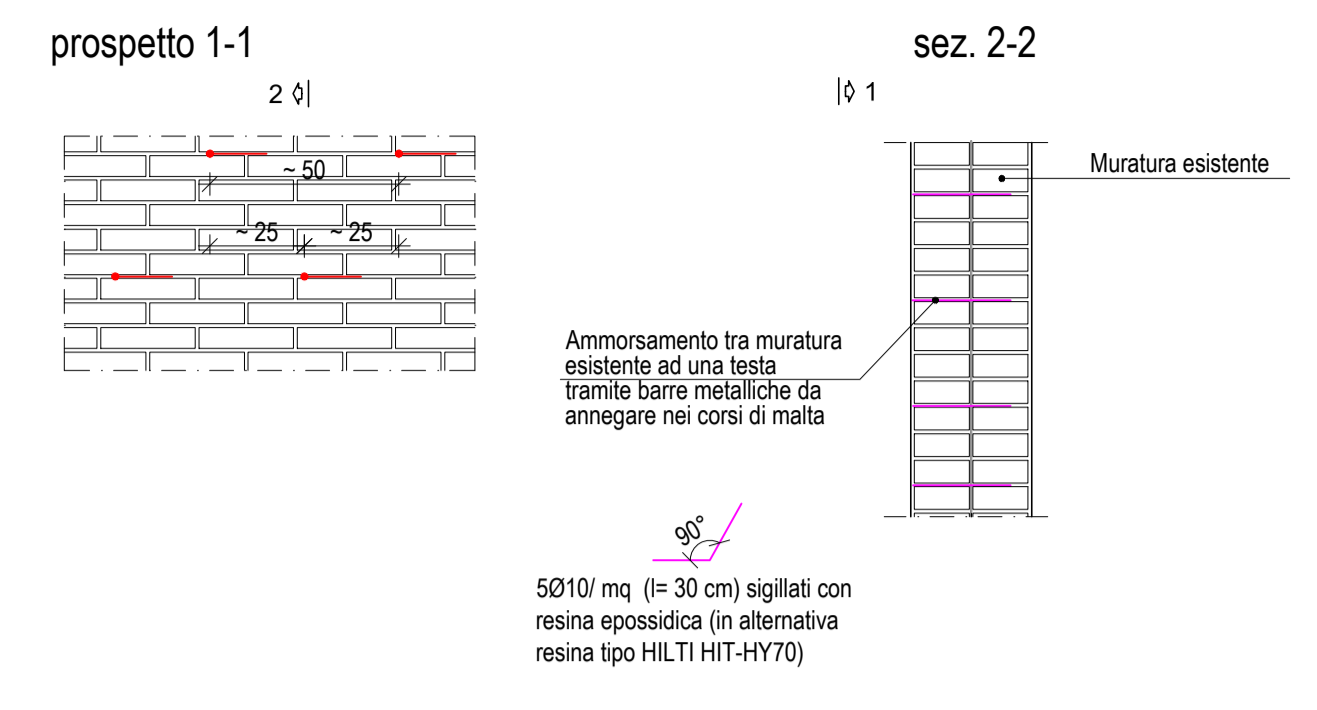
PIANTA PIANO TERRA CON INDICAZIONI INTERVENTI SULLE MURATURE PORTANTI
(Scala 1:100)



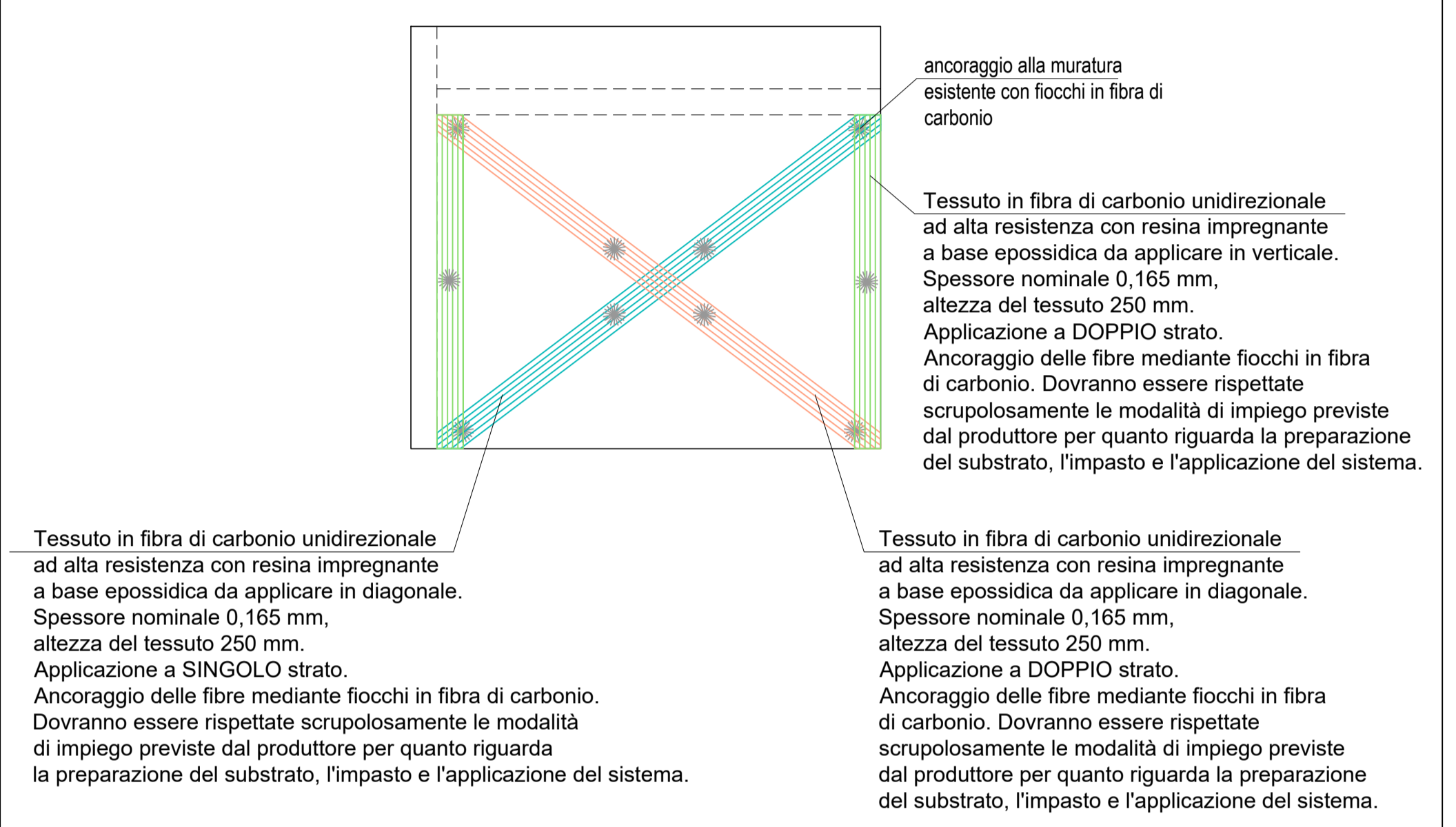
LEGENDA

	murature portanti oggetto di intervento di rinforzo con fibre di carbonio (v. part. 1)
	murature portanti oggetto di intervento di connessione trasversale (v. part. 2)

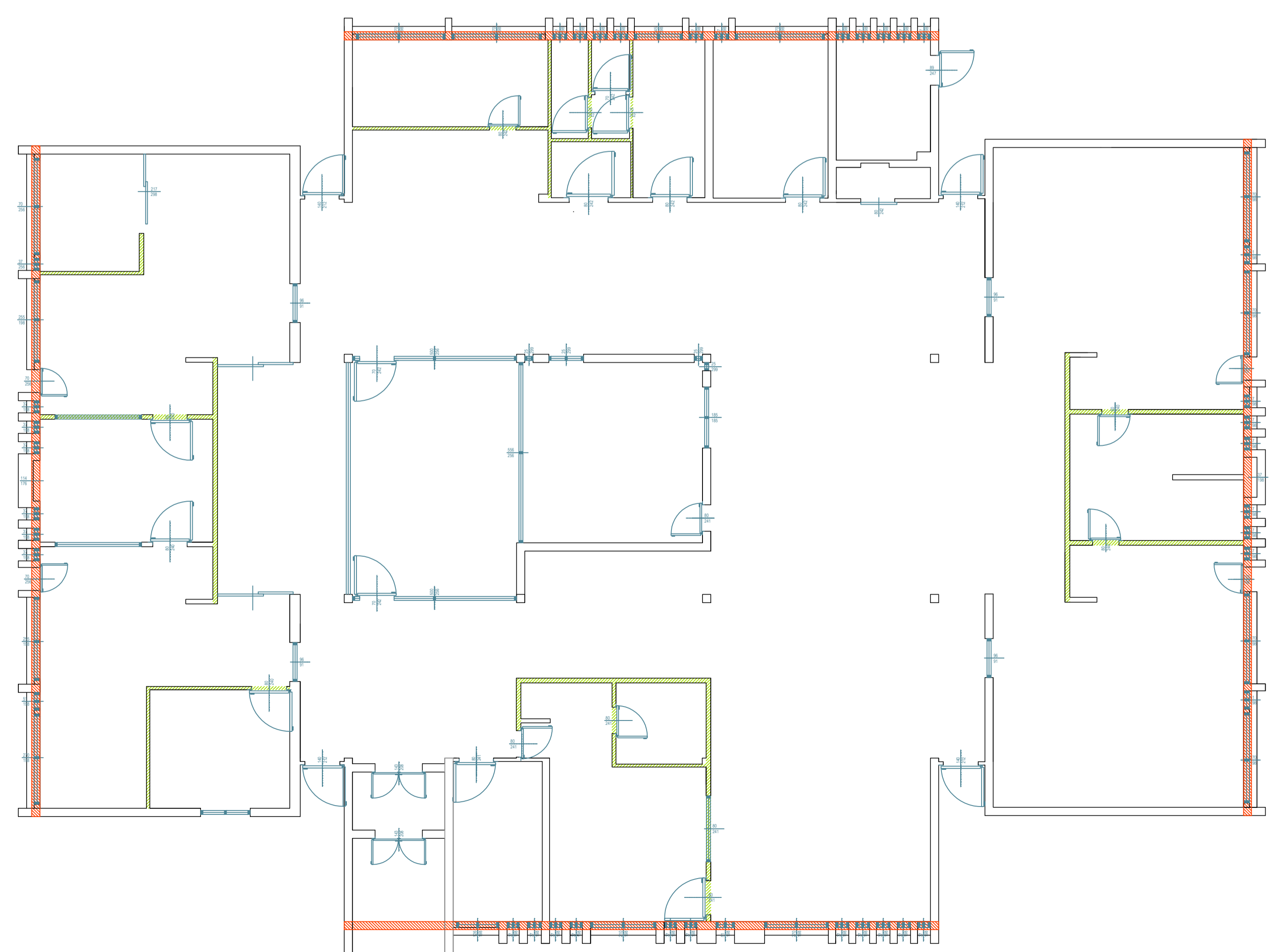
Particolare 2 - Ammorsamento fra muratura esistente a due teste
(Scala 1:20)



Particolare 1 - Tipologico rinforzo pareti esistenti con fibra di carbonio



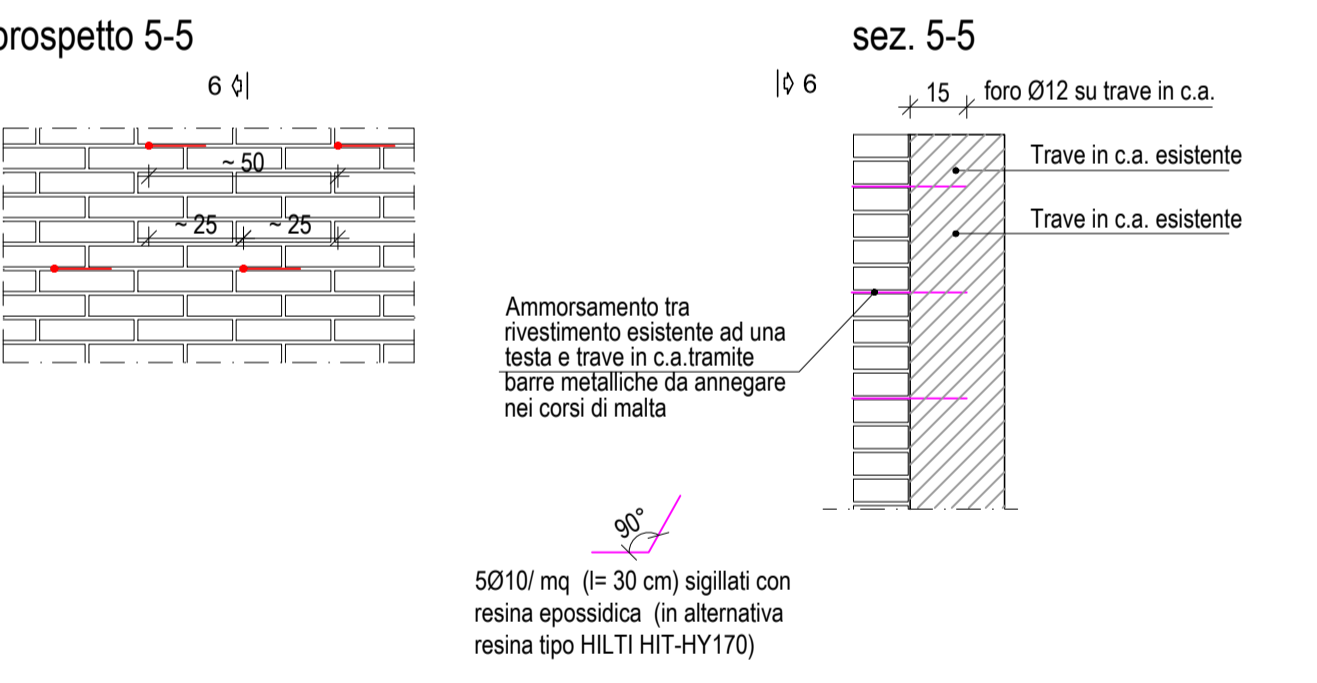
PIANTA PIANO TERRA CON INDICAZIONI INTERVENTI DI MESSA IN SICUREZZA
(Scala 1:100)



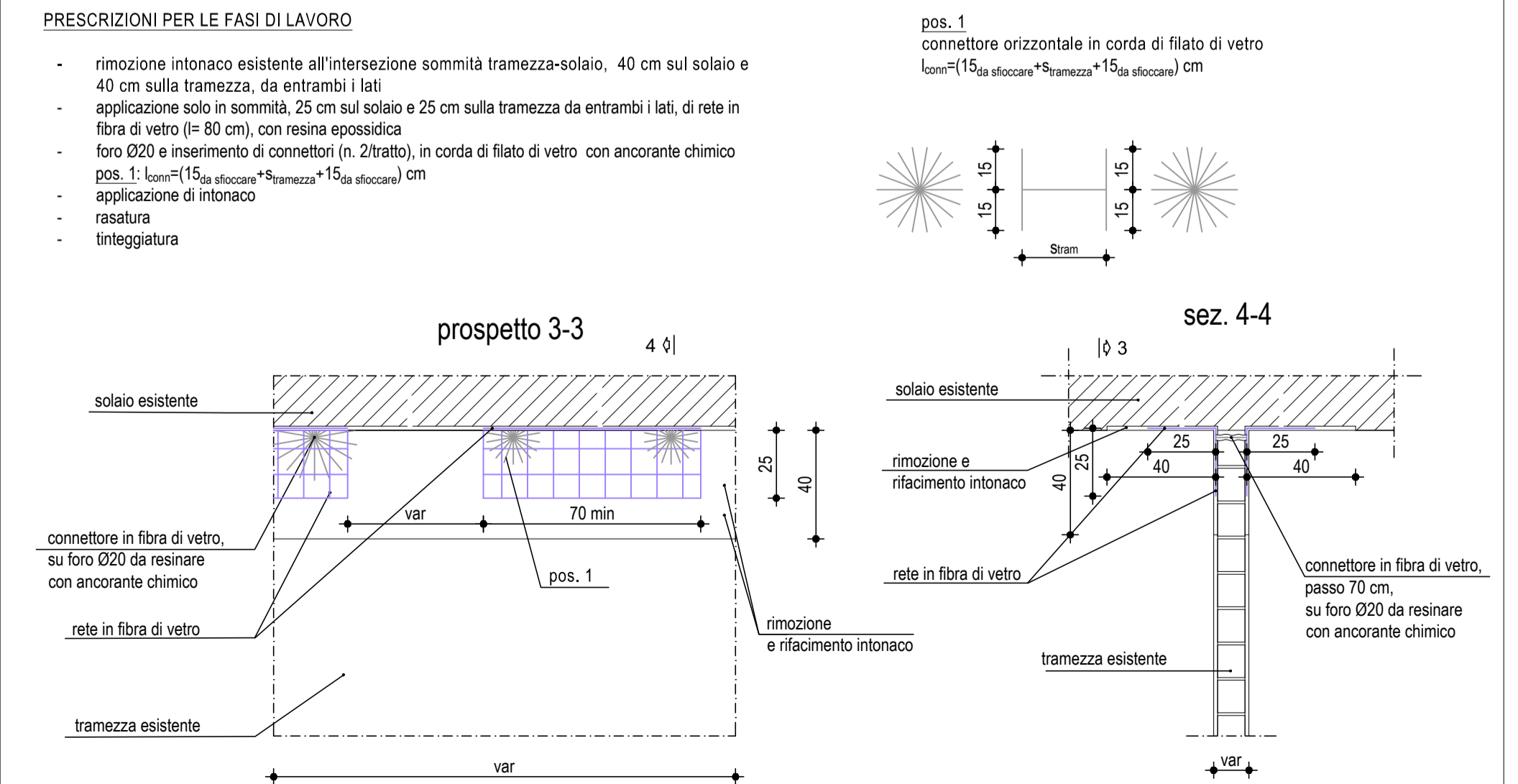
LEGENDA

	intervento antiribaltamento su tramezza (v. part. 3)
	intervento di messa in sicurezza veletta (v. part. 4)

Particolare 4 - Ammorsamento fra rivestimento in laterizio e trave in c.a.
(Scala 1:20)



Particolare 3 - Tipologico intervento antiribaltamento su tramezza
(Scala 1:20)



- PRESCRIZIONI PER LE FASI DI LAVORO**
- rimozione intonaco esistente all'intersezione sommità tramezza-soffitto, 40 cm sul soffitto e 40 cm sulla tramezza, da entrambi i lati
 - applicazione solo in sommità, 25 cm sul soffitto e 25 cm sulla tramezza da entrambi i lati, di rete in fibra di vetro (l=80 cm), con resina epossidica
 - foro Ø20 e inserimento di connettori (n. 2/tratto), in corda di filato di vetro con ancorante chimico
 - pos. 1: 15cm (15_{da sfoccare}*tramezza*15_{da sfoccare}) cm
 - applicazione di intonaco
 - rasatura
 - integgiatura

SCUOLE E NIDI D'INFANZIA
Istituzione del
Comune di Reggio Emilia
UFFICIO TECNICO

Area Competitività e Innovazione Sociale

COMUNE DI REGGIO EMILIA
Piazza Prampolini, 1 - 42121 Reggio Emilia tel. 0522 456836 fax 0522 434255

Adeguamento ai requisiti di sicurezza antincendio e miglioramento sismico del nido PANDA, via M.L.King n.2

PROGETTO DI FATTIBILITA' TECNICA ED ECONOMICA
(ai sensi dell'art.23 del D.Lgs 50/2016 e smi)

TAVOLA n°	OGGETTO	Scala
3	PIANTA CON INDICAZIONE DEGLI INTERVENTI STRUTTURALI	varie
		Nov.'18

IL RESPONSABILE DEL PROCEDIMENTO Arch.Illaria Martini
PROGETTISTA Arch.Illaria Martini