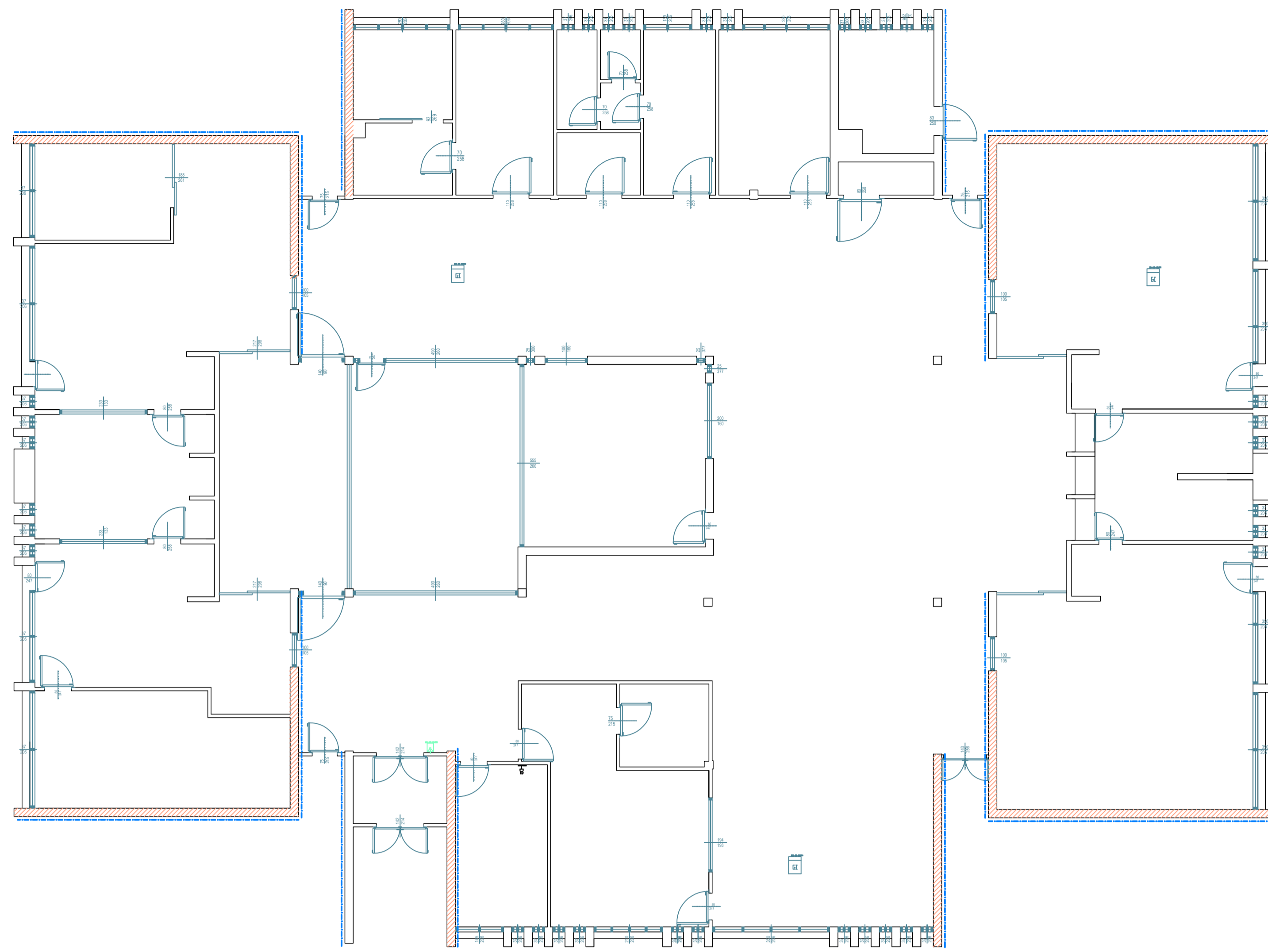


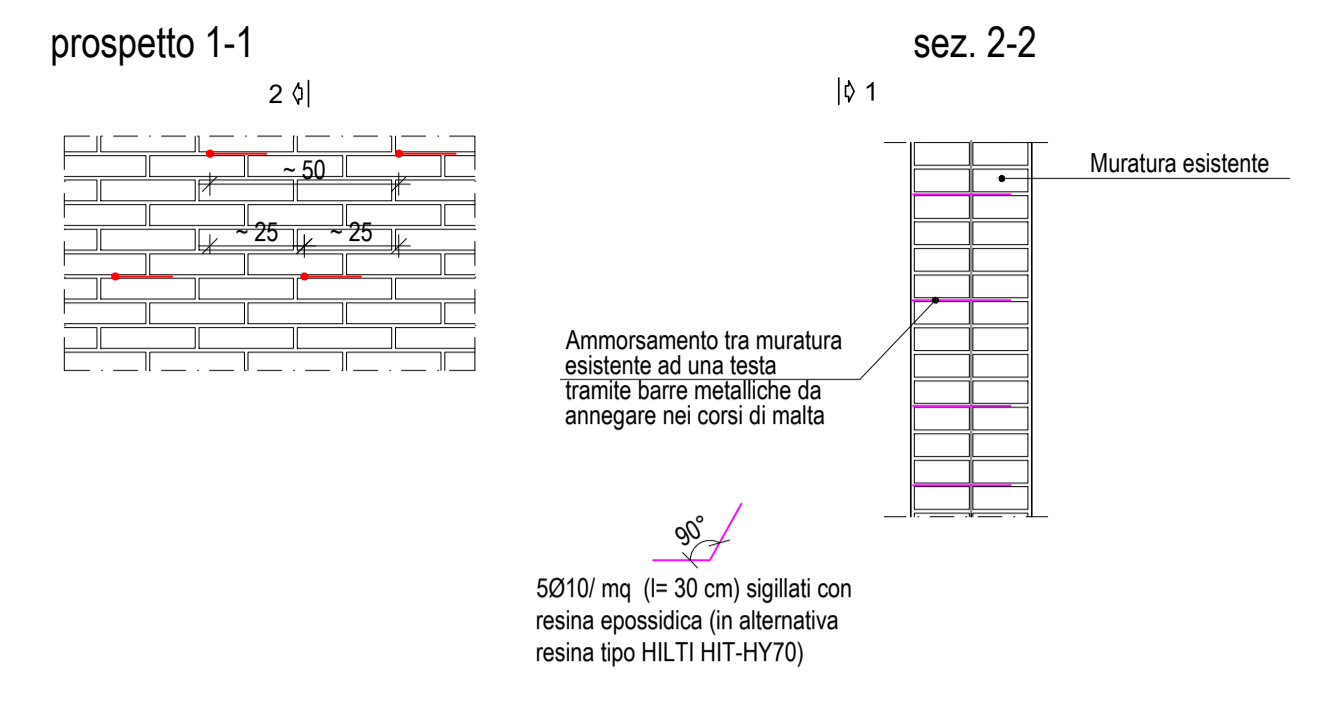
PIANTA PIANO TERRA CON INDICAZIONI INTERVENTI SULLE MURATURE PORTANTI
(Scala 1:100)



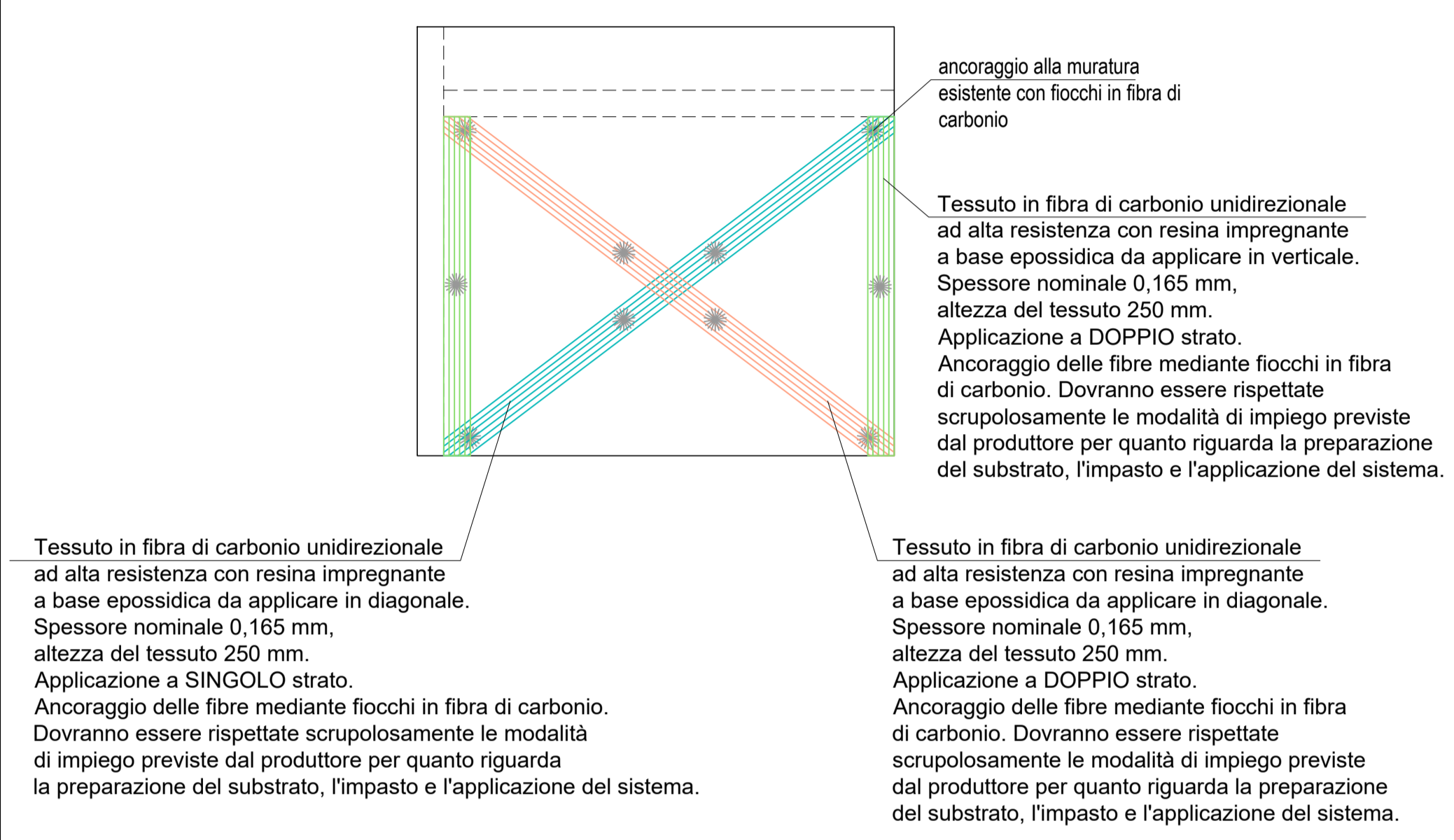
LEGENDA

	murature portanti oggetto di intervento di rinforzo con fibre di carbonio (v. part. 1)
	murature portanti oggetto di intervento di connessione trasversale (v. part. 2)

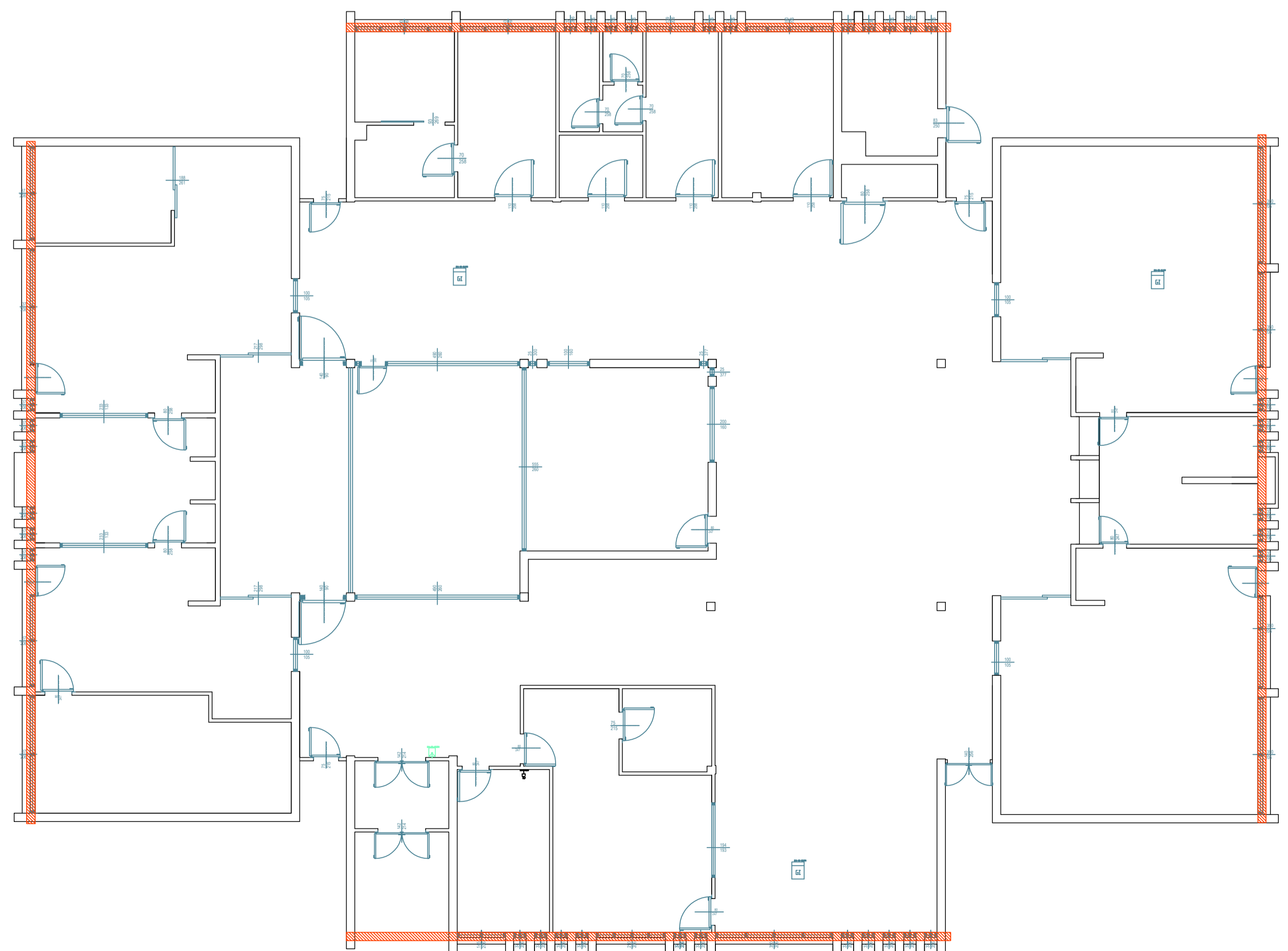
Particolare 2 - Ammorsamento fra muratura esistente a due teste
(Scala 1:20)



Particolare 1 - Tipologico rinforzo pareti esistenti con fibra di carbonio



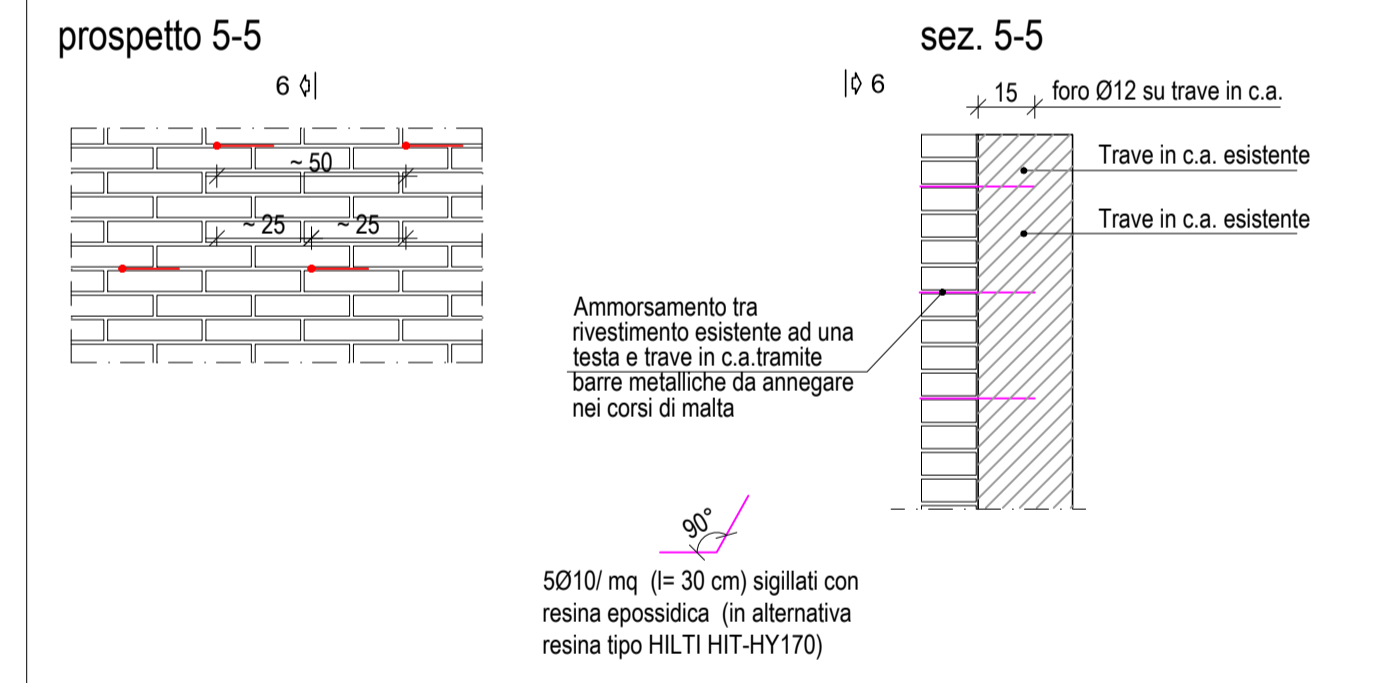
PIANTA PIANO TERRA CON INDICAZIONI INTERVENTI DI MESSA IN SICUREZZA
(Scala 1:100)



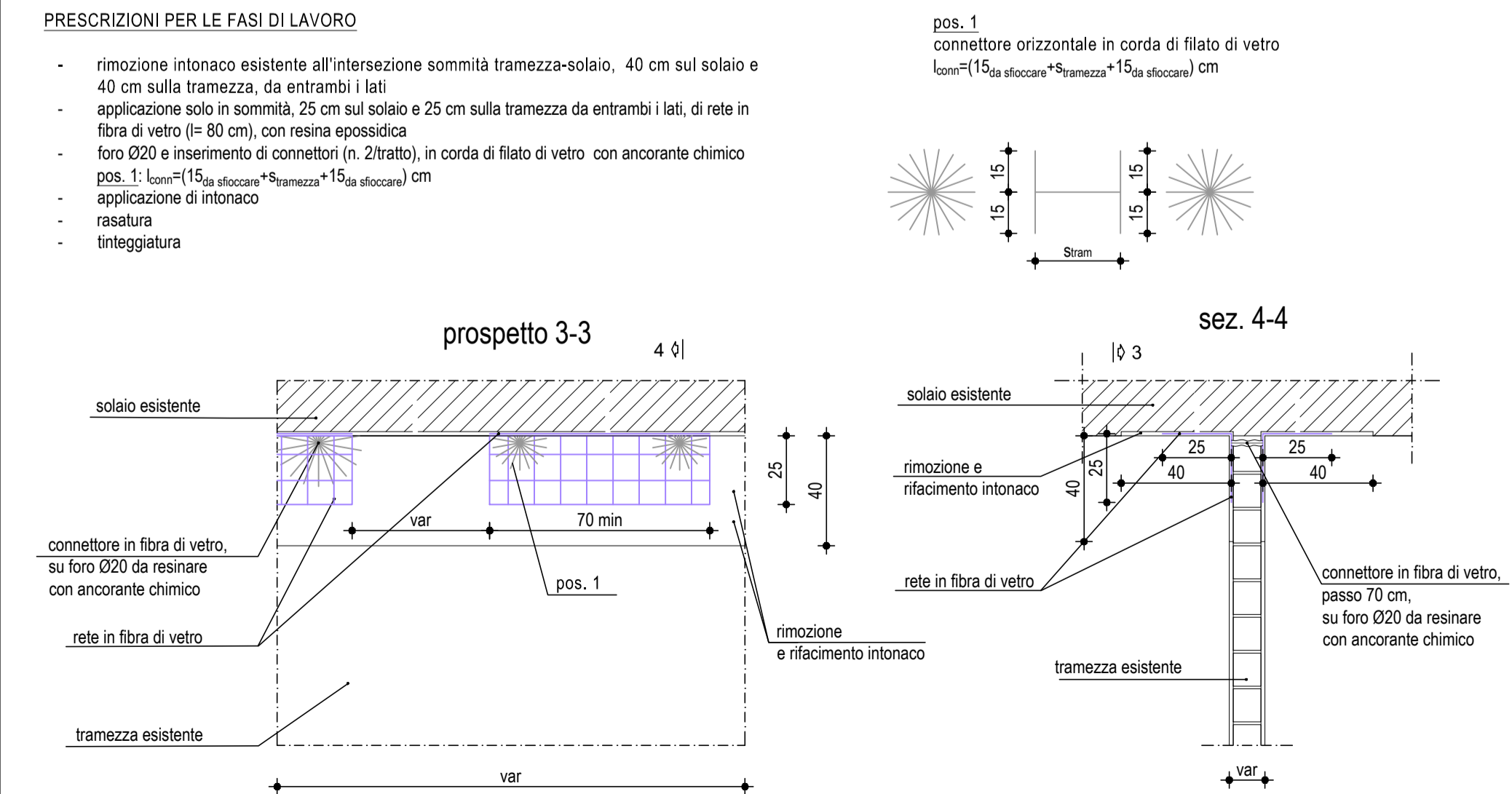
LEGENDA

	intervento antiribaltamento su tramezza (v. part. 3)
	intervento di messa in sicurezza veletta (v. part. 4)

Particolare 4 - Ammorsamento fra rivestimento in laterizio e trave in c.a.
(Scala 1:20)



Particolare 3 - Tipologico intervento antiribaltamento su tramezza
(Scala 1:20)



SCUOLE E NIDI D'INFANZIA
Istituzione del
Comune di Reggio Emilia
UFFICIO TECNICO

Area Competitività e Innovazione Sociale

COMUNE DI REGGIO EMILIA
Piazza Prampolini, 1 - 42121 Reggio Emilia tel. 0522 456836 fax 0522 434255

Adeguamento ai requisiti di sicurezza antincendio e miglioramento sismico del nido BELLELLI, via G. Puccini n.28

PROGETTO DI FATTIBILITA' TECNICA ED ECONOMICA
(ai sensi dell'art.23 del D.Lgs 50/2016 e smi)

TAVOLA n°	OGGETTO	Scala
3	PIANTA CON INDICAZIONE DEGLI INTERVENTI STRUTTURALI	varie
		Nov.'18

IL RESPONSABILE DEL PROCEDIMENTO Arch.Ilaría Martini
PROGETTISTA Arch.Ilaría Martini