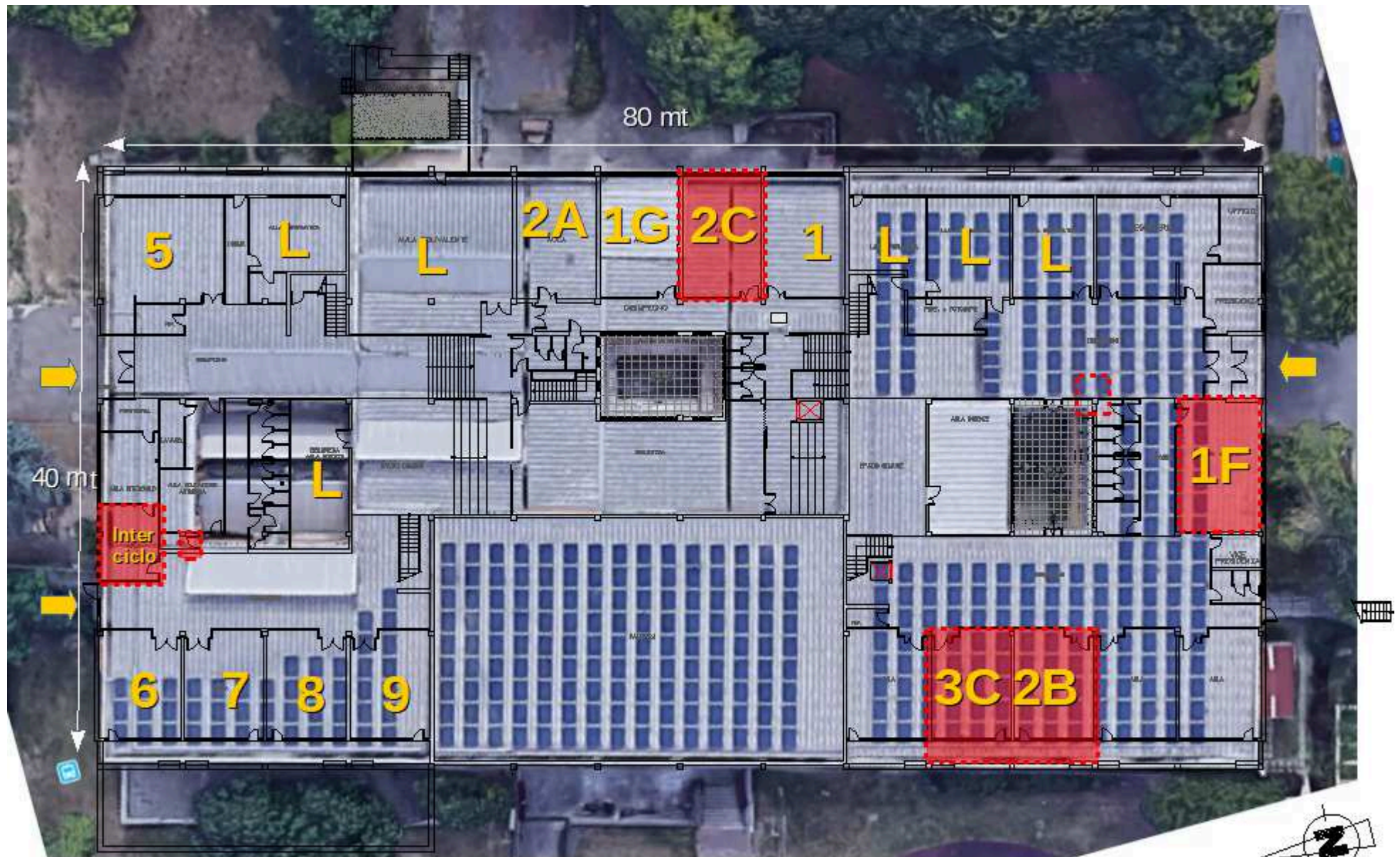
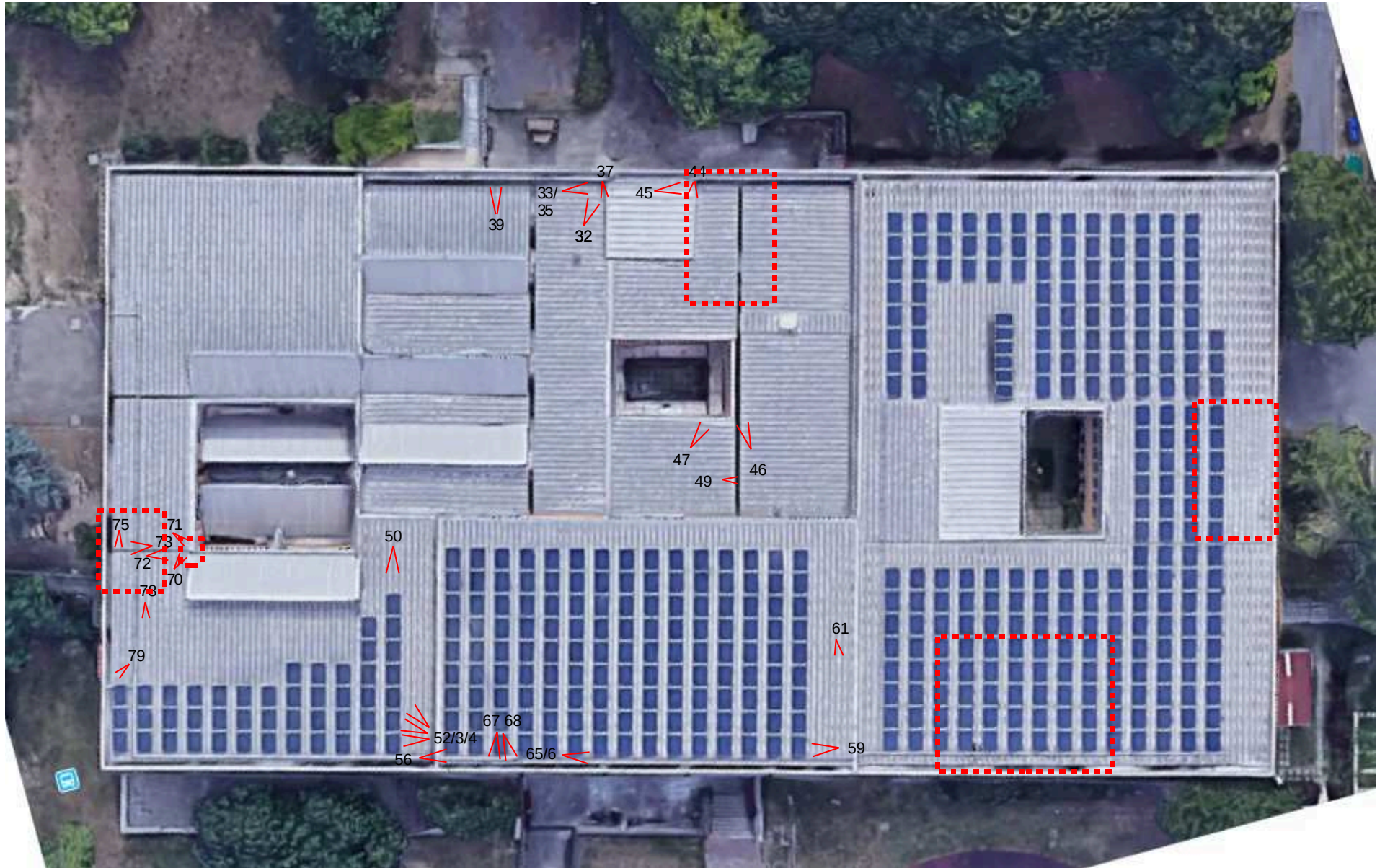


Scuola M.E. Lepido

Piani interni con classi e corrispondenza con infiltrazioni in copertura



 Zone soggette a infiltrazioni (novembre 2019)





32



33



35



37



39



44



45



46



47



49



50



52



53



54



56



59



61



65



66



67



68



70



71



72



73



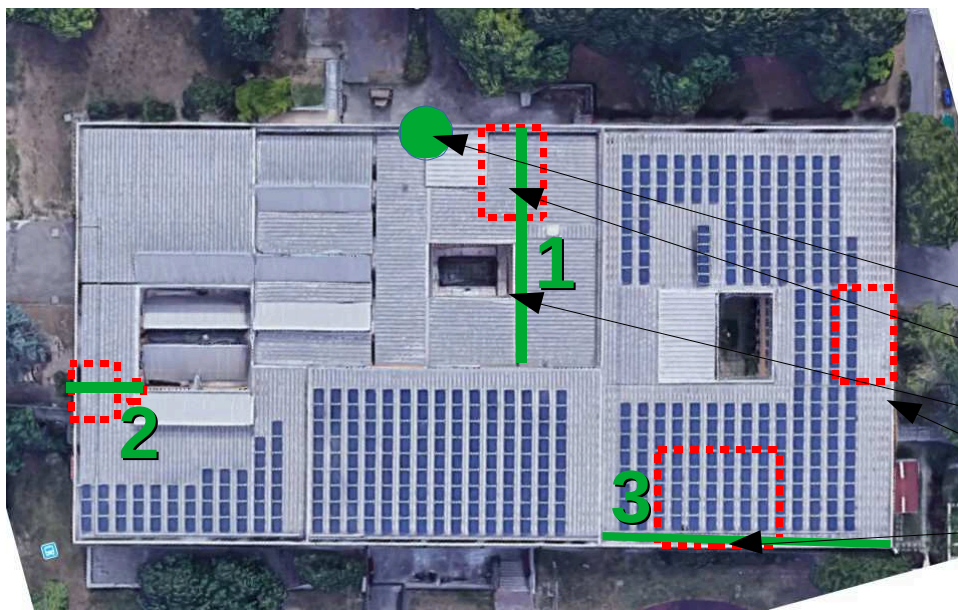
75



78



79



Legenda:

- Converse
- Taglio su lattaeria
- - - Zone di infiltrazione

Interventi:

- Giunto - ripristinare corretta chiusura della lattaeria
- Ripristinare la tenuta delle canale 1,2e 3 (giunti + guaina)
- Riaprire scarico pluviale (da verificare)
- Ripristinare giunti di dilatazione delle canale

Durante il sopralluogo del 27 Novembre 2019, si è constatato che nelle convese:

- 1- Lato Est: centrale in corrispondenza del cavedio interno e passante sopra la classe 2C;
- 2- Lato Nord: tra il cortile interno e passante sopra la classe Interciclo;
- 3- Lato Ovest: canale di gronda passante sopra le classi 3C e 2B;

si manifestano fenomeni apprezzabili di ristagno di acqua per alcuni centimetri (foto 46, 56, 59, 66, 72,73, 75)

Rilevabile è che sembra essere venuta meno la pendenza del canale stesso, dato che la zona in corrispondenza dello scarico risultava asciutta. Inoltre, ristagno delle acque a parte, il canale stesso può avere subito microfessurazioni sulla base a causa dei movimenti di dilatazione termica. In corrispondenza del cavedio, circa a metà convesa, è presente uno scarico un tempo raccordato con un discendente che è stato chiuso (foto 47) si consiglia di riaprire questo scarico per facilitare il deflusso delle acque;

In corrispondenza di un salto di quota tra vecchio (sotto) e nuovo profilo (sopra), si è verificato un taglio in corrispondenza di una lattaeria laterale (foto 32, 33, 35); si consiglia di ripristinare questa lattaeria con una corretta chiusura;

Si è infine verificato che i giunti di dilatazione in epdm dei canali risultano esposti alla luce del sole che, col tempo, potrebbero portare a seccare l'epdm stesso dando adito a fenomeni di microfessurazione; si consiglia di coprire i giunti stessi con una lattaeria (foto 39, 67, 68)