

Proposta di controdeduzione

P6

Ambiti programmatici del PSC e indirizzi per RUE e POC

ADOTTATO DAL C.C. CON DELIBERA N. 5835/87 DEL 06/04/2009
APPROVATO DAL C.C. CON DELIBERA N. 5167/70 DEL 05/04/2011
VARIANTE APPROVATA DAL C.C. CON DELIBERA N. 1278/8 DEL 21/01/2013
VARIANTE APPROVATA DAL C.C. CON DELIBERA N. 168 DEL 21/09/2015
VARIANTE APPROVATA DAL C.C. CON DELIBERA N. 71 DEL 15/05/2017
VARIANTE APPROVATA DAL C.C. CON DELIBERA N. 170 DEL 13/11/2017
VARIANTE ADOTTATA DAL C.C. CON DELIBERA N. 171 DEL 13/11/2017
VARIANTE APPROVATA DAL C.C. CON DELIBERA N. 77 DEL 16/07/2018
VARIANTE APPROVATA DAL C.C. CON DELIBERA N. 117 DEL 12/11/2018
VARIANTE APPROVATA DAL C.C. CON DELIBERA N. 40 DEL 18/03/2019
VARIANTE APPROVATA DAL C.C. CON DELIBERA N. 45 DEL 08/04/2019
VARIANTE APPROVATA DAL C.C. CON DELIBERA N. 99 DEL 14/10/2019
VARIANTE APPROVATA DALLA G.R. CON DELIBERA N. 2264 DEL 22/11/2019

VARIANTE ADOTTATA DAL C.C. CON DELIBERA N. 18 DEL 12/02/2018
VARIANTE APPROVATA DAL C.C. CON DELIBERA N. ... DEL .../.../.....

SINDACO
LUCA VECCHI

VICESINDACO E ASSESSORE A RIGENERAZIONE ED AREA VASTA
ALEX PRATISSOLI

COORDINATORE AREA PROGRAMMAZIONE TERRITORIALE
E PROGETTI SPECIALI E RUP
Massimo Magnani

Equipe di progettazione

coordinamento urbanistico

progettazione urbana

valsat

elaborazione dati territoriali

coordinamento amministrativo

servizio mobilità

servizio sportello

attività produttive e edilizia

consulente per i documenti programmatici e di indirizzo

MATE Engineering

Marco Bertani

Matilde Bianchi

Maddalena Fortelli, Marina Parmiggiani, Devis Sbarzaglia, Anna Scuteri
Raffaele Fenderico, Aldo Treville

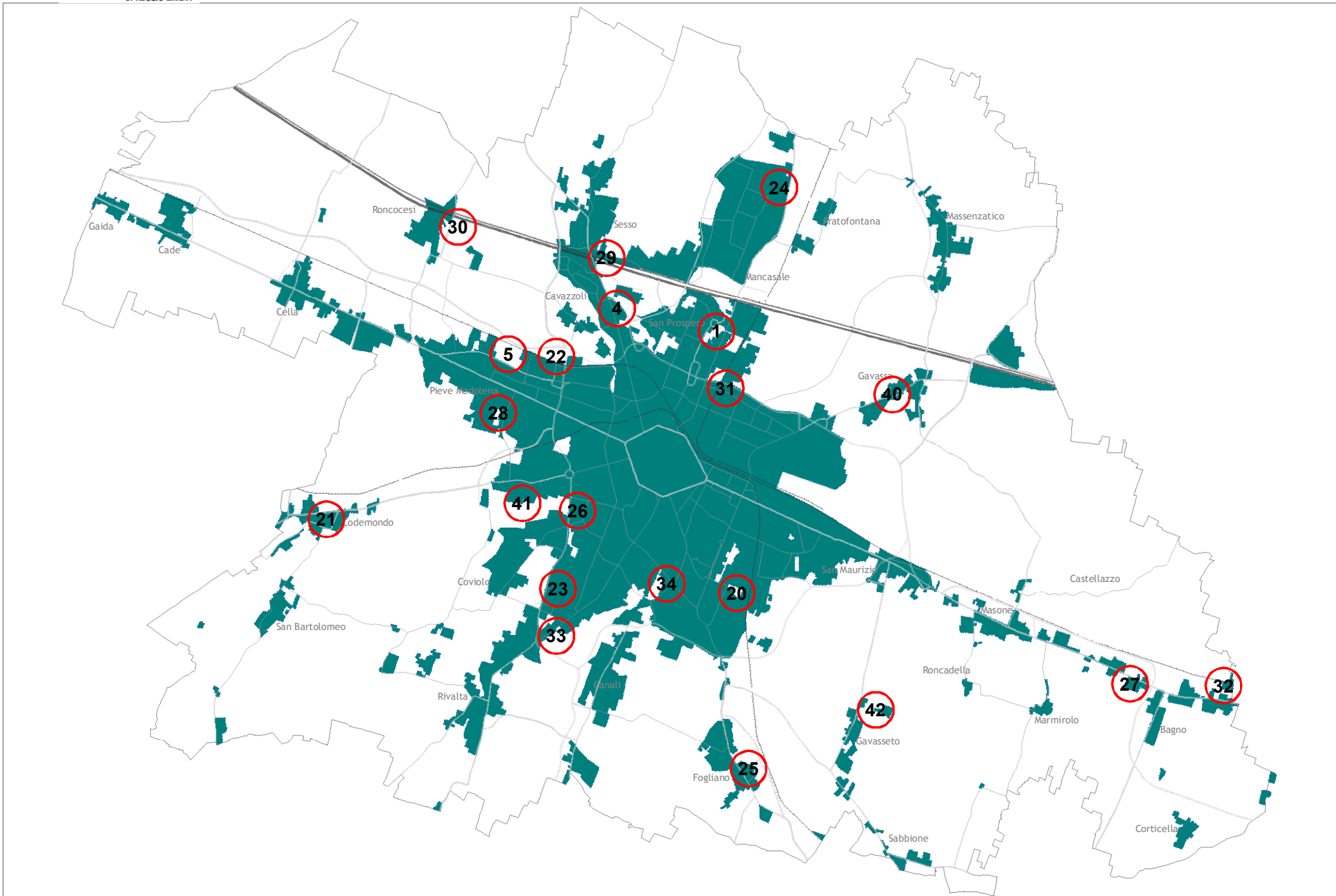
Andrea Anceschi, Stella Ferrari, Carlotta Morini, Mariapia Terenziani

Giovanna Vellani

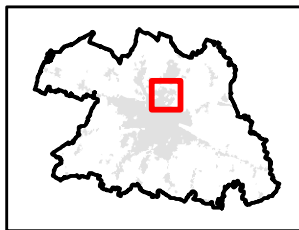
Claudia Bortolani, Cristina Romani

Stefano Poma, Rossana Cornia, Laura Degl'incerti Tocci

Lorena Belli, Edi Colli

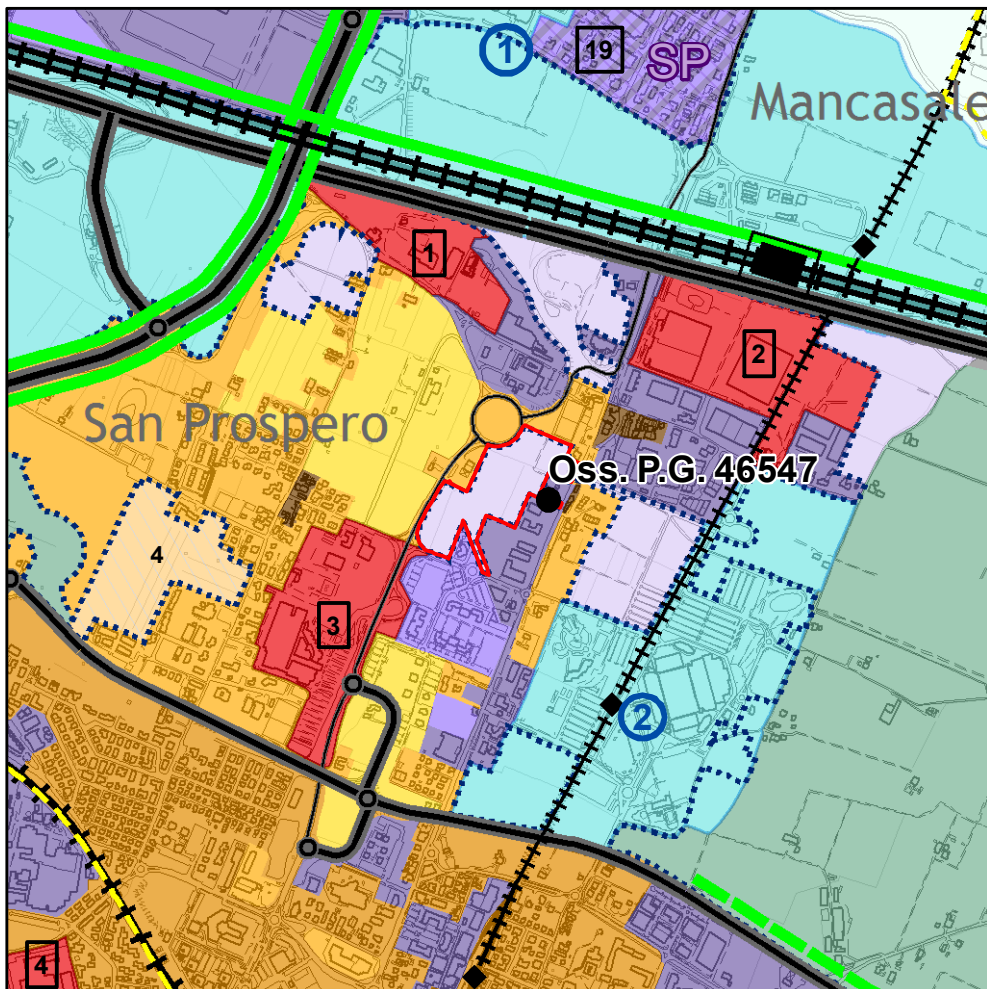


PSC - Adottato



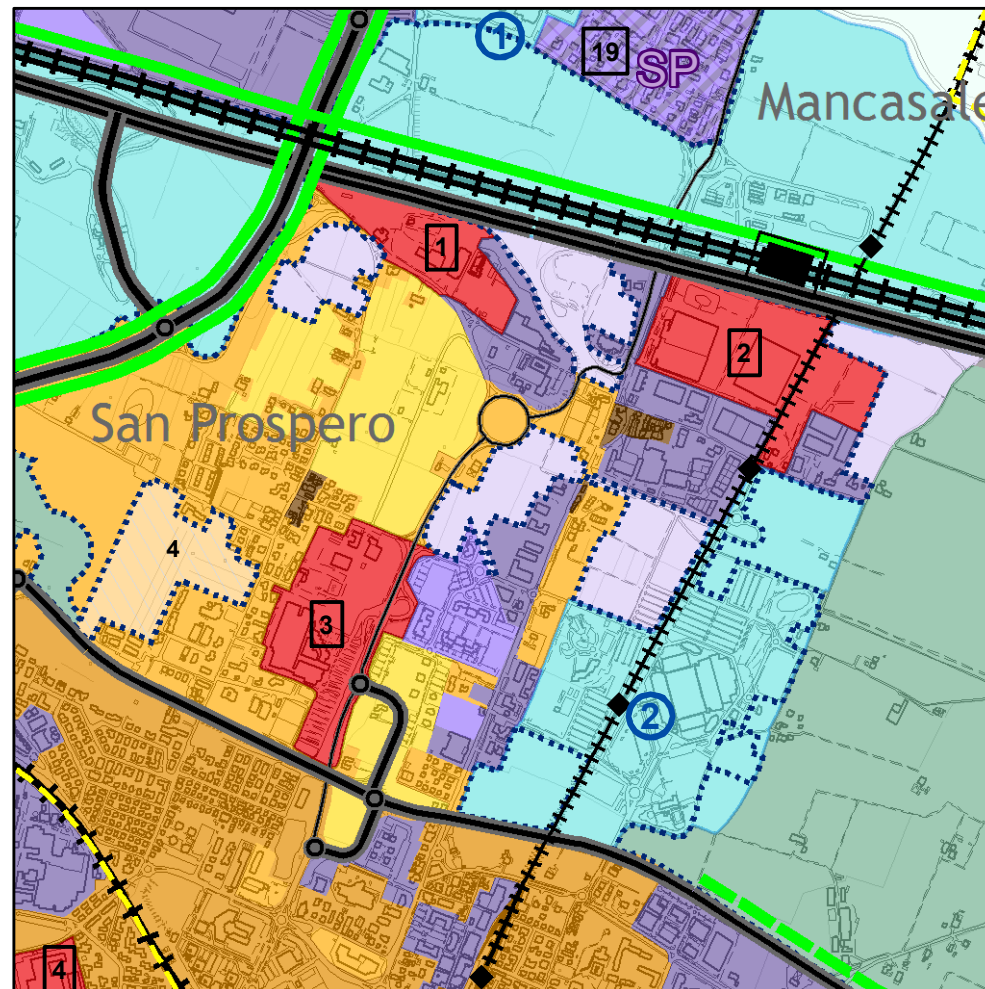
PSC - Proposta di Controdeduzione

P6 - Ambiti programmatici del PSC e indirizzi per RUE e POC



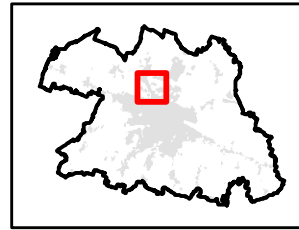
scala 1:20.000

P6 - Ambiti programmatici del PSC e indirizzi per RUE e POC



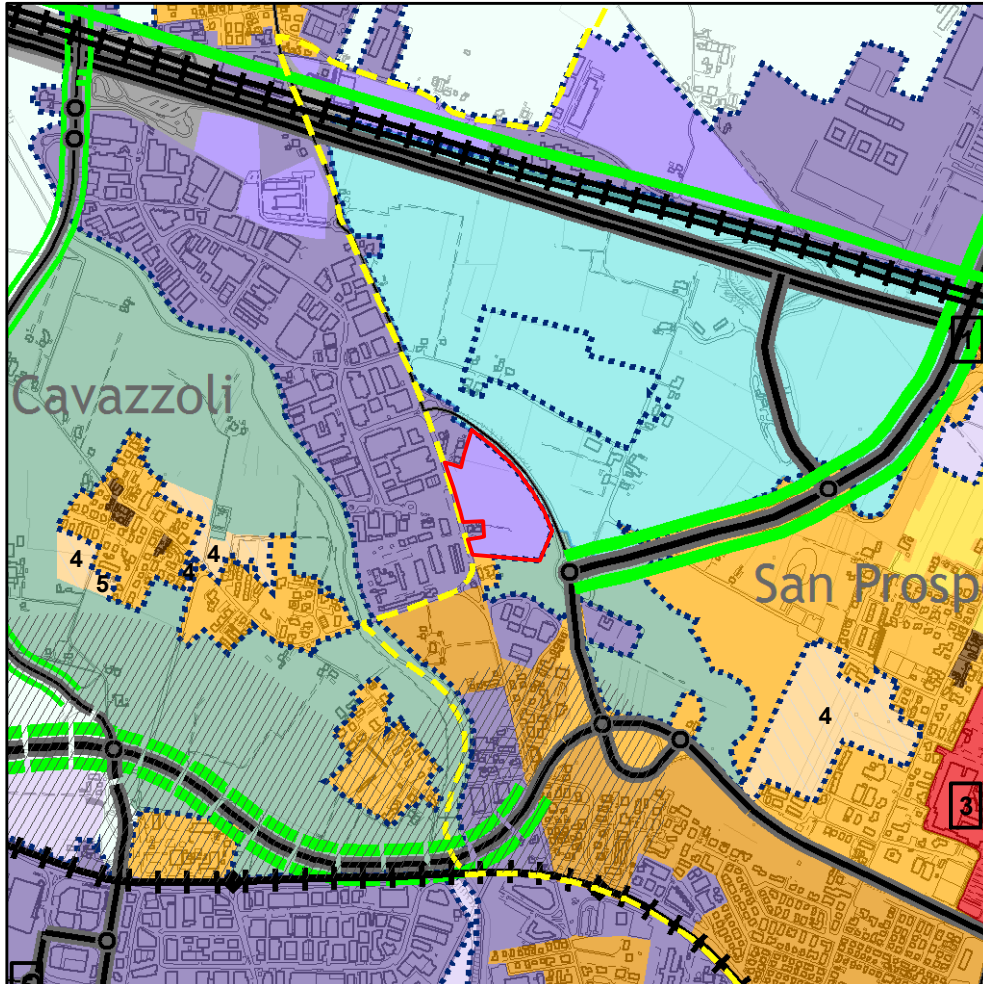
scala 1:20.000

PSC - Adottato



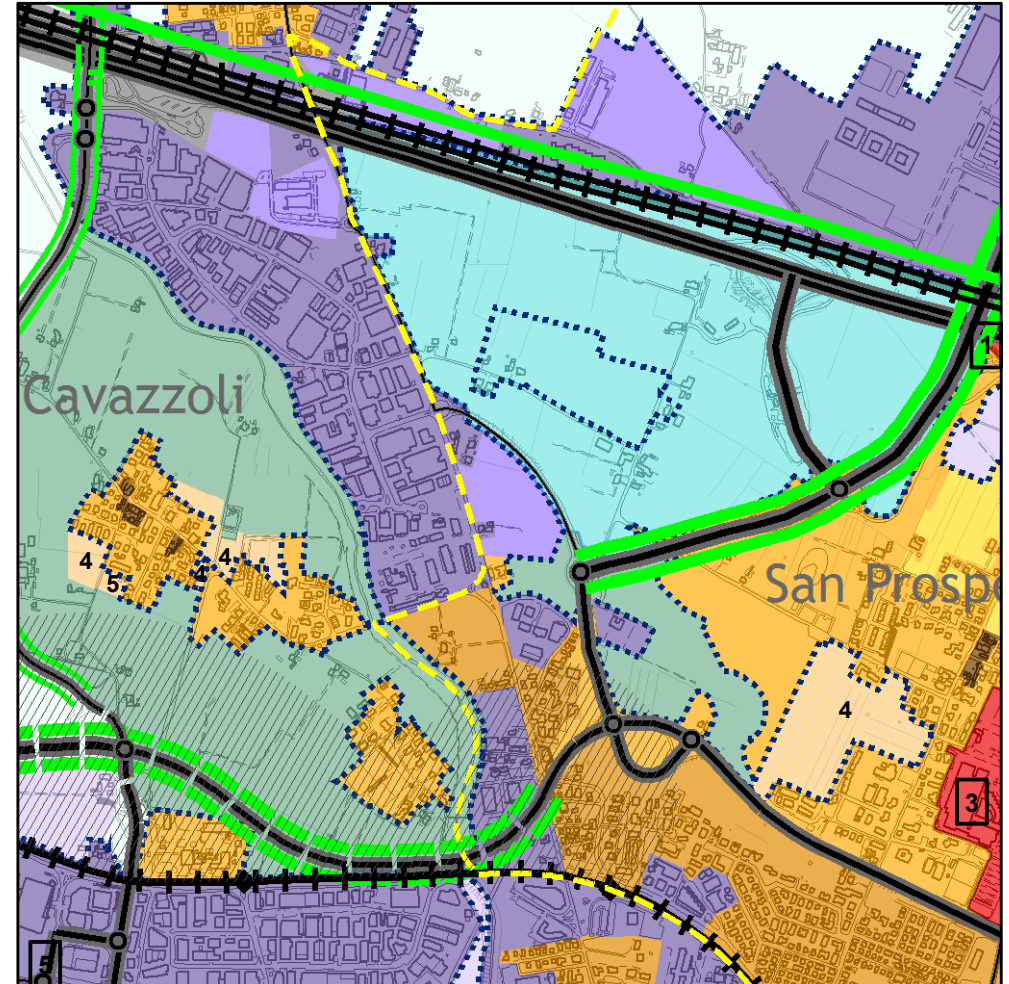
PSC - Proposta di Controdeduzione

P6 - Ambiti programmatici del PSC e indirizzi per RUE e POC



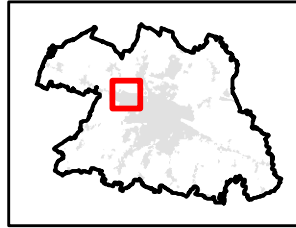
scala 1:20.000

P6 - Ambiti programmatici del PSC e indirizzi per RUE e POC



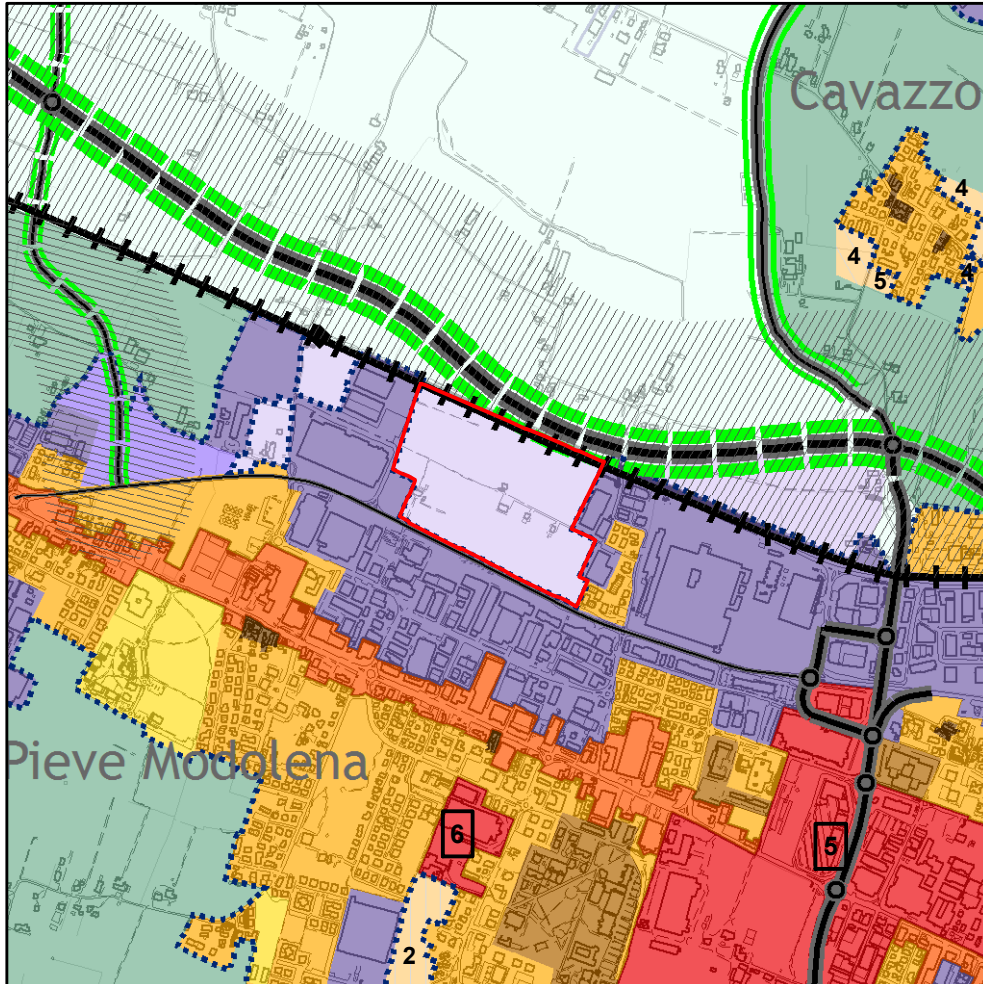
scala 1:20.000

PSC - Adottato



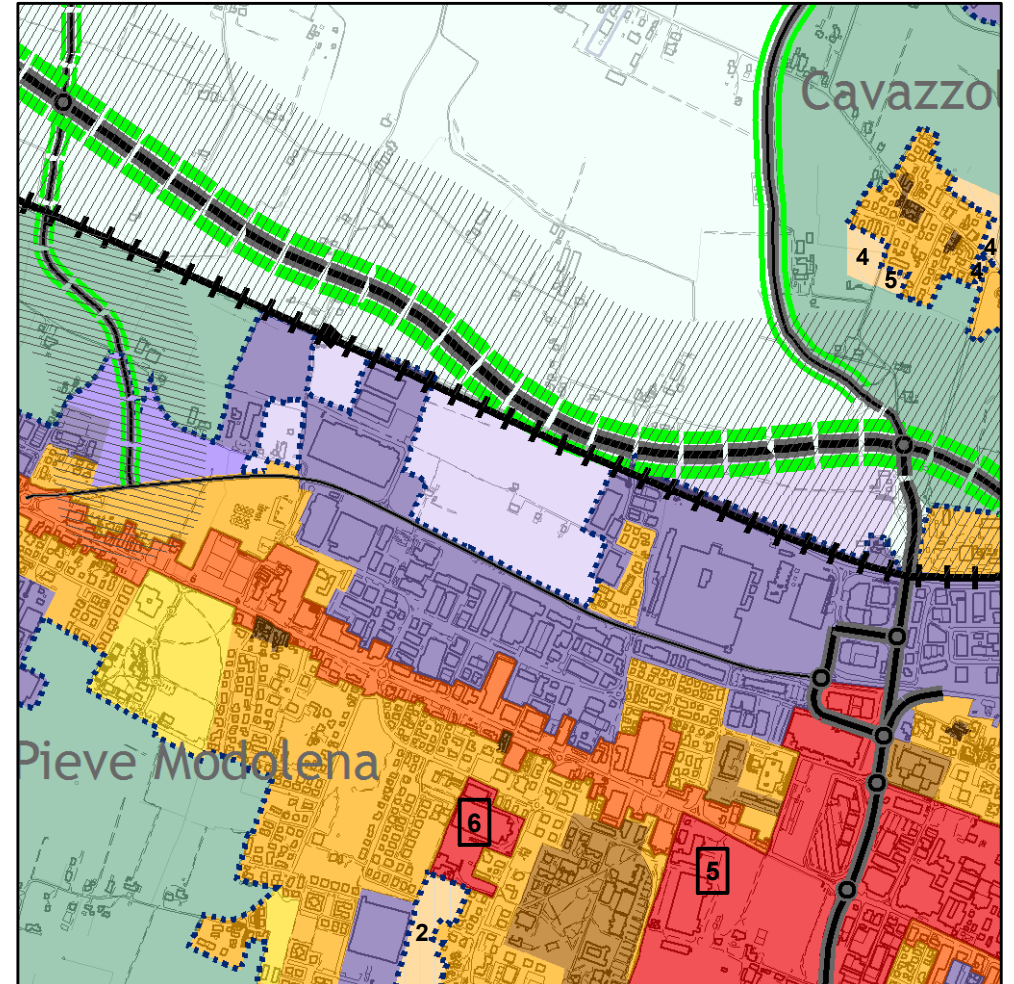
PSC - Proposta di Controdeduzione

P6 - Ambiti programmatici del PSC e indirizzi per RUE e POC



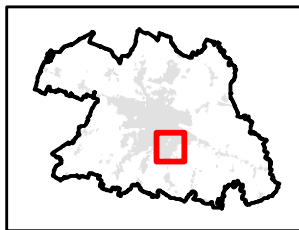
scala 1:20.000

P6 - Ambiti programmatici del PSC e indirizzi per RUE e POC



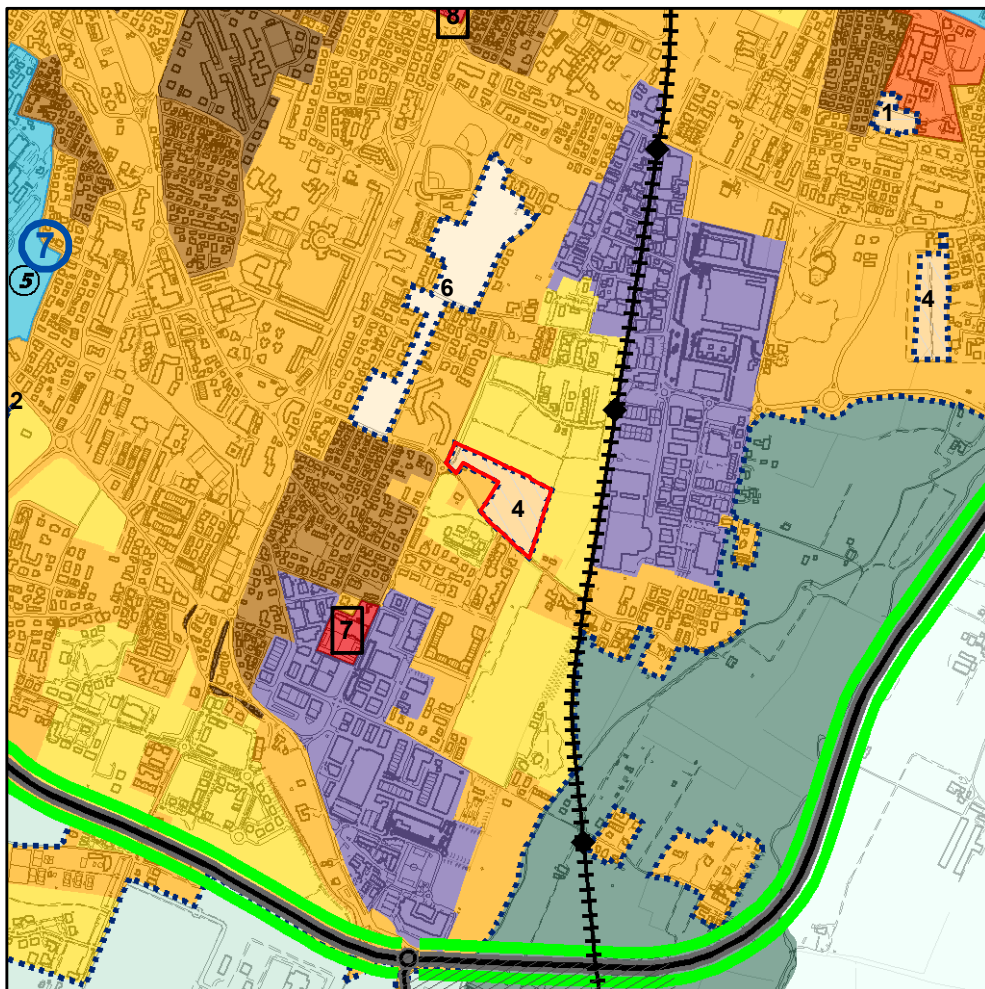
scala 1:20.000

PSC - Adottato



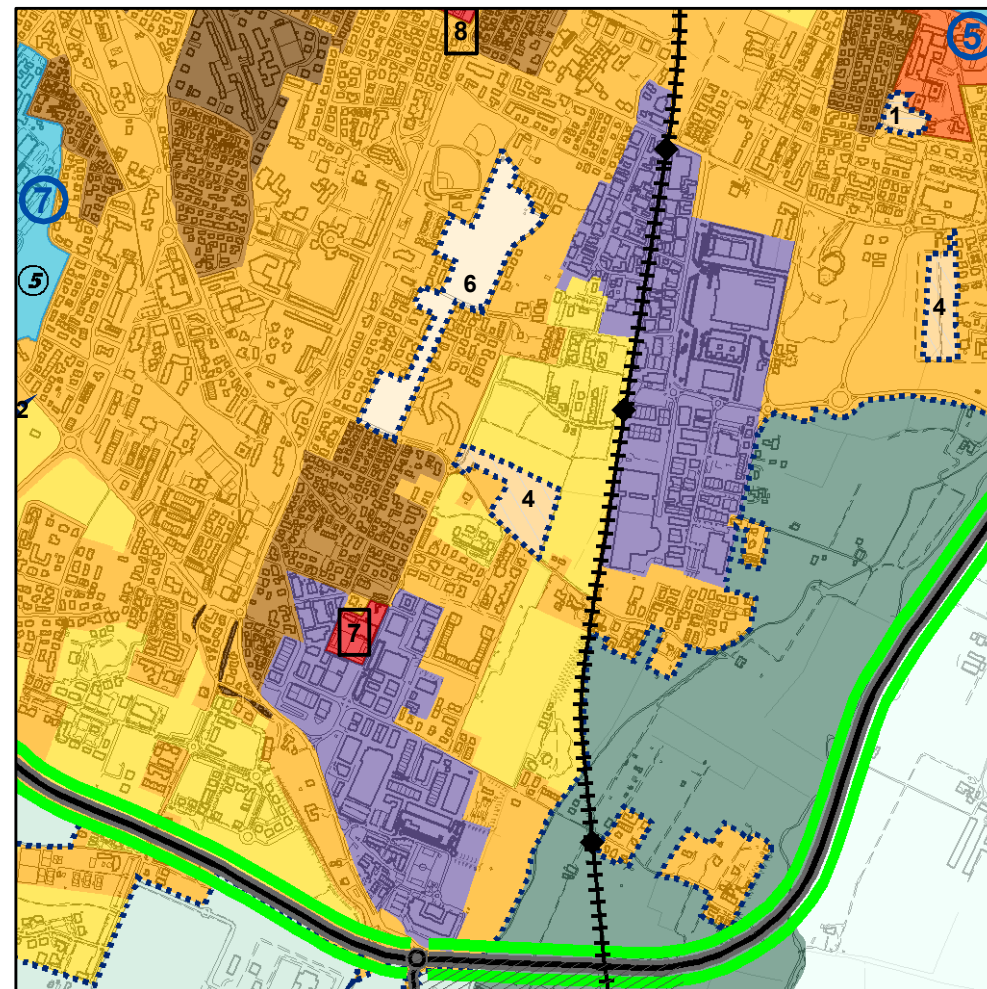
PSC - Proposta di Controdeduzione

P6 - Ambiti programmatici del PSC e indirizzi per RUE e POC



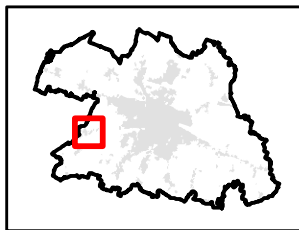
scala 1:20.000

P6 - Ambiti programmatici del PSC e indirizzi per RUE e POC



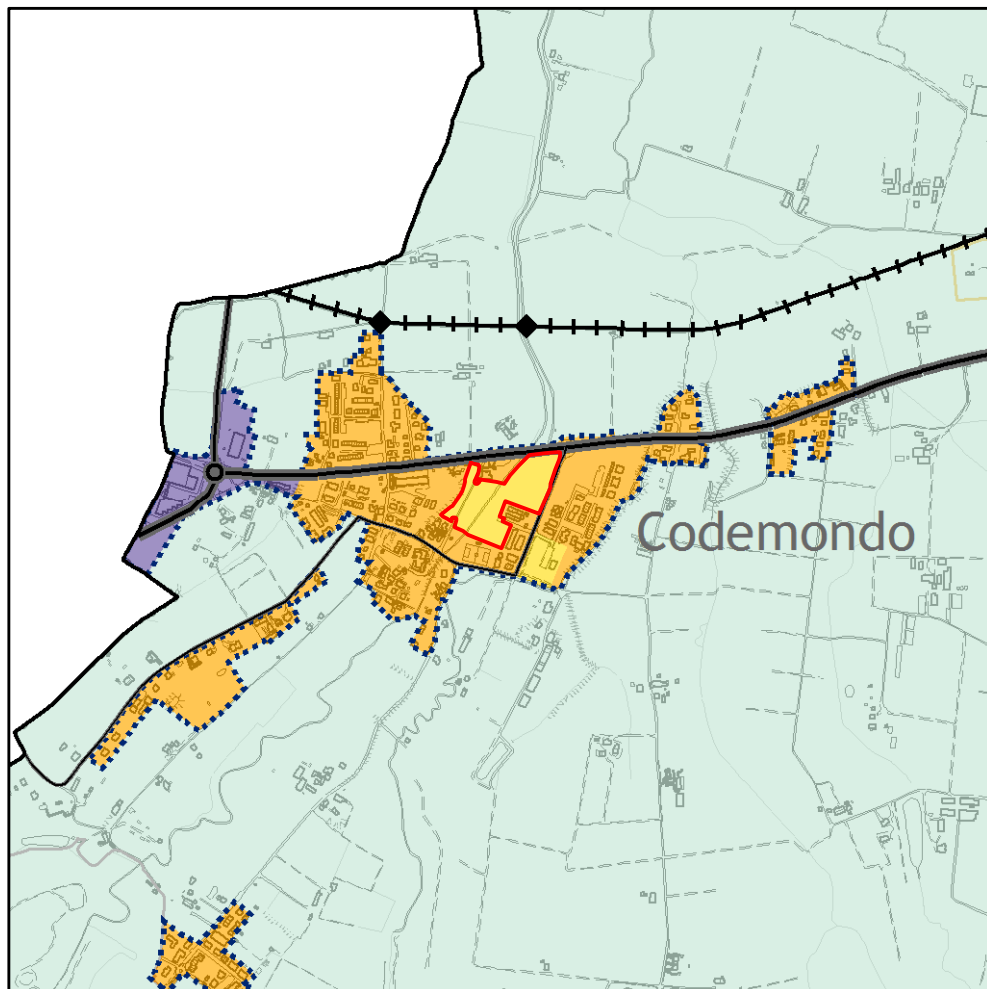
scala 1:20.000

PSC - Adottato



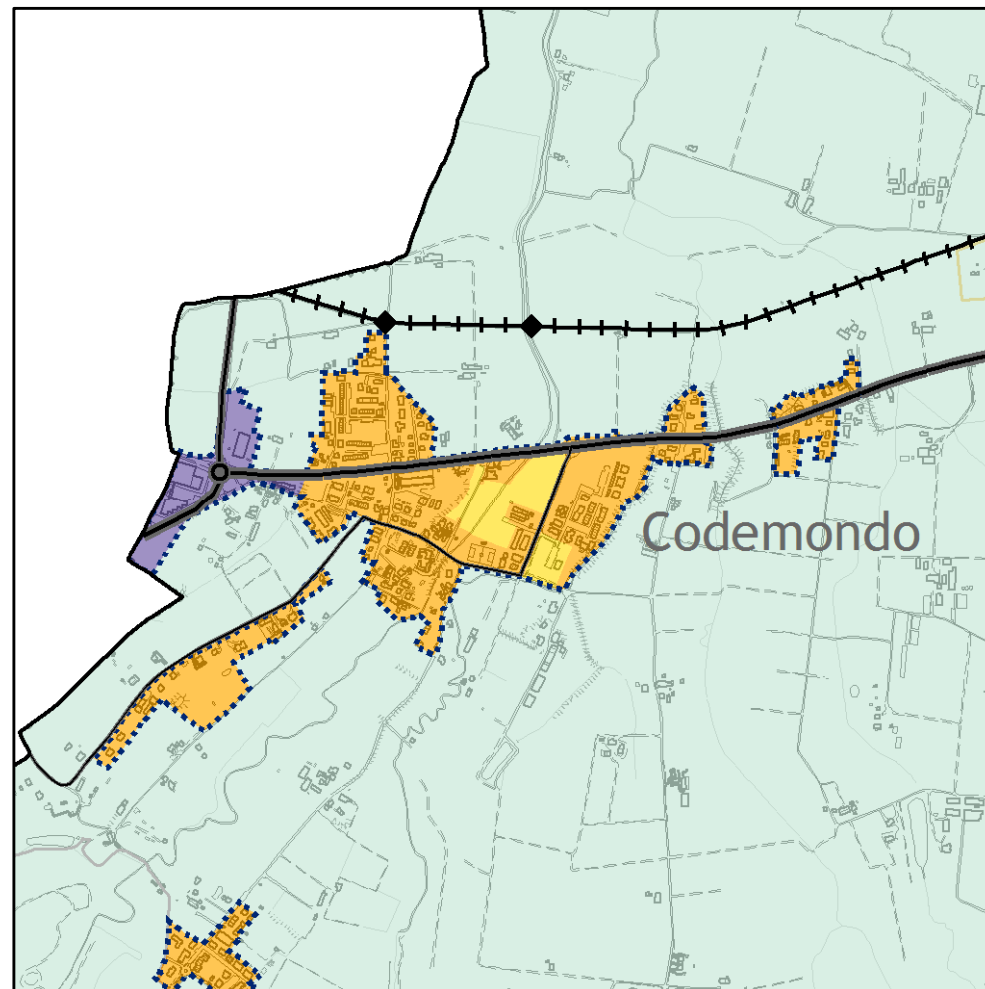
PSC - Proposta di Controdeduzione

P6 - Ambiti programmatici del PSC e indirizzi per RUE e POC



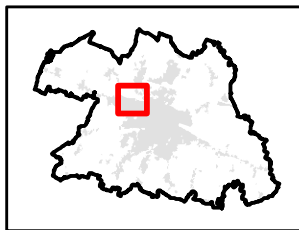
scala 1:20.000

P6 - Ambiti programmatici del PSC e indirizzi per RUE e POC



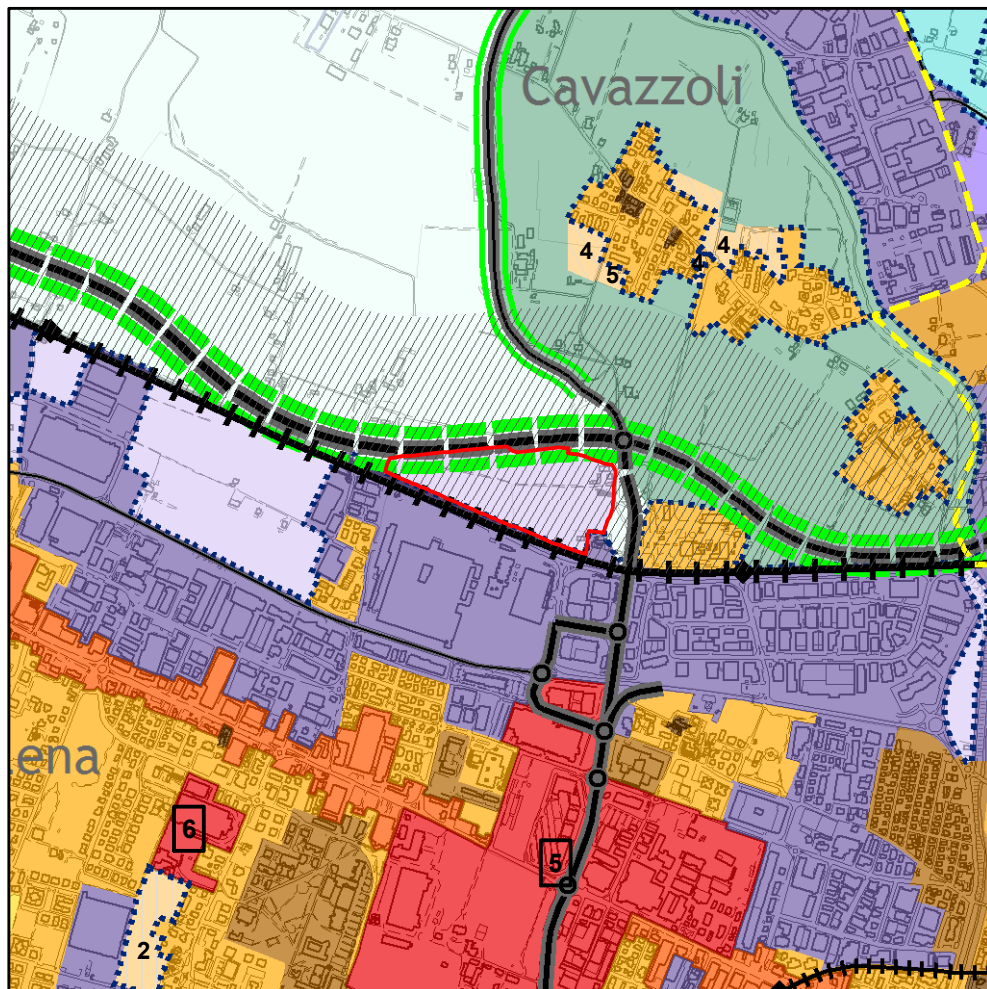
scala 1:20.000

PSC - Adottato



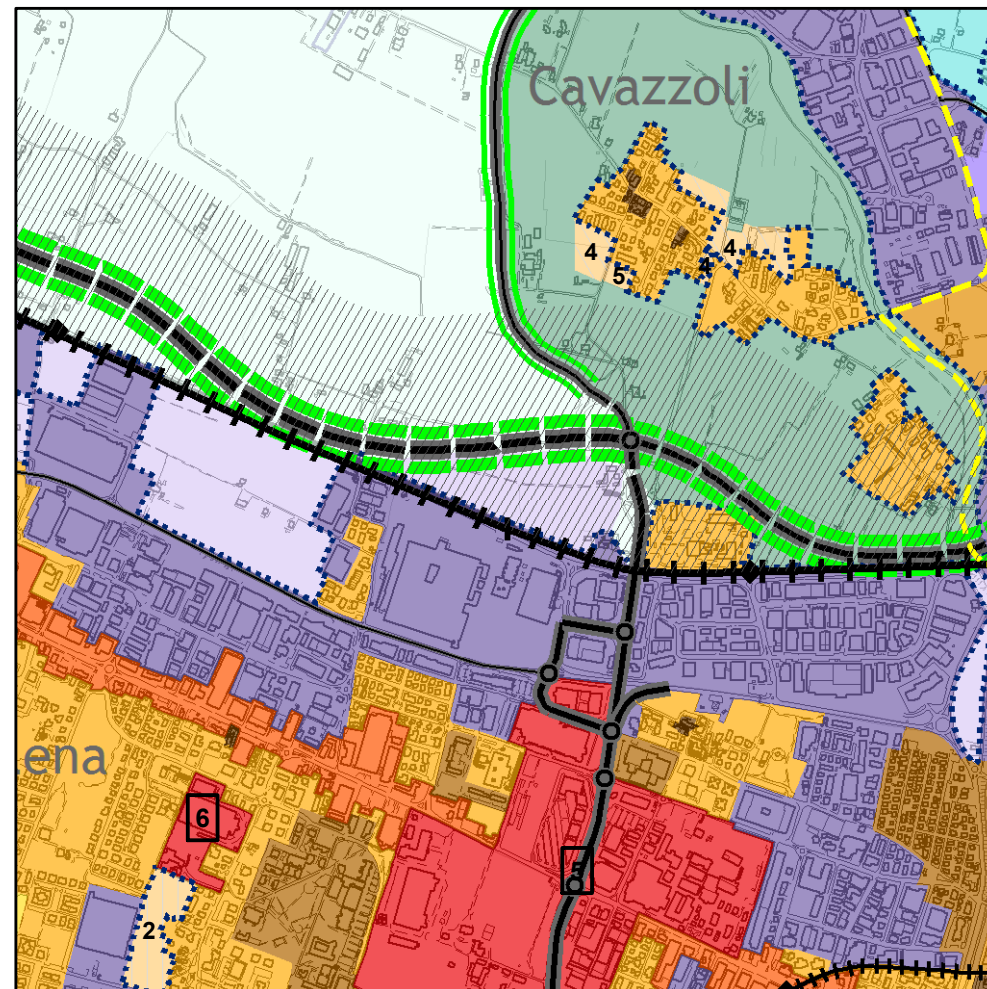
PSC - Proposta di Controdeduzione

P6 - Ambiti programmatici del PSC e indirizzi per RUE e POC



scala 1:20.000

P6 - Ambiti programmatici del PSC e indirizzi per RUE e POC



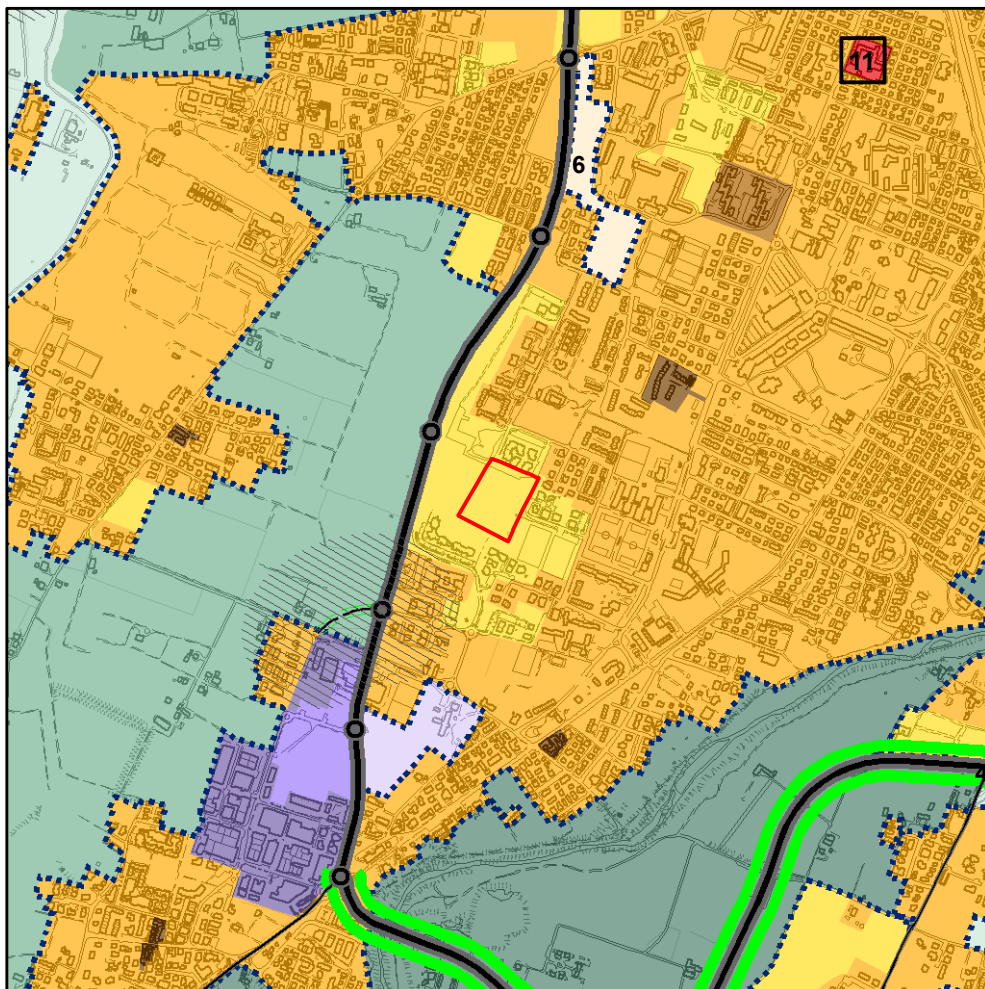
scala 1:20.000

PSC - Adottato



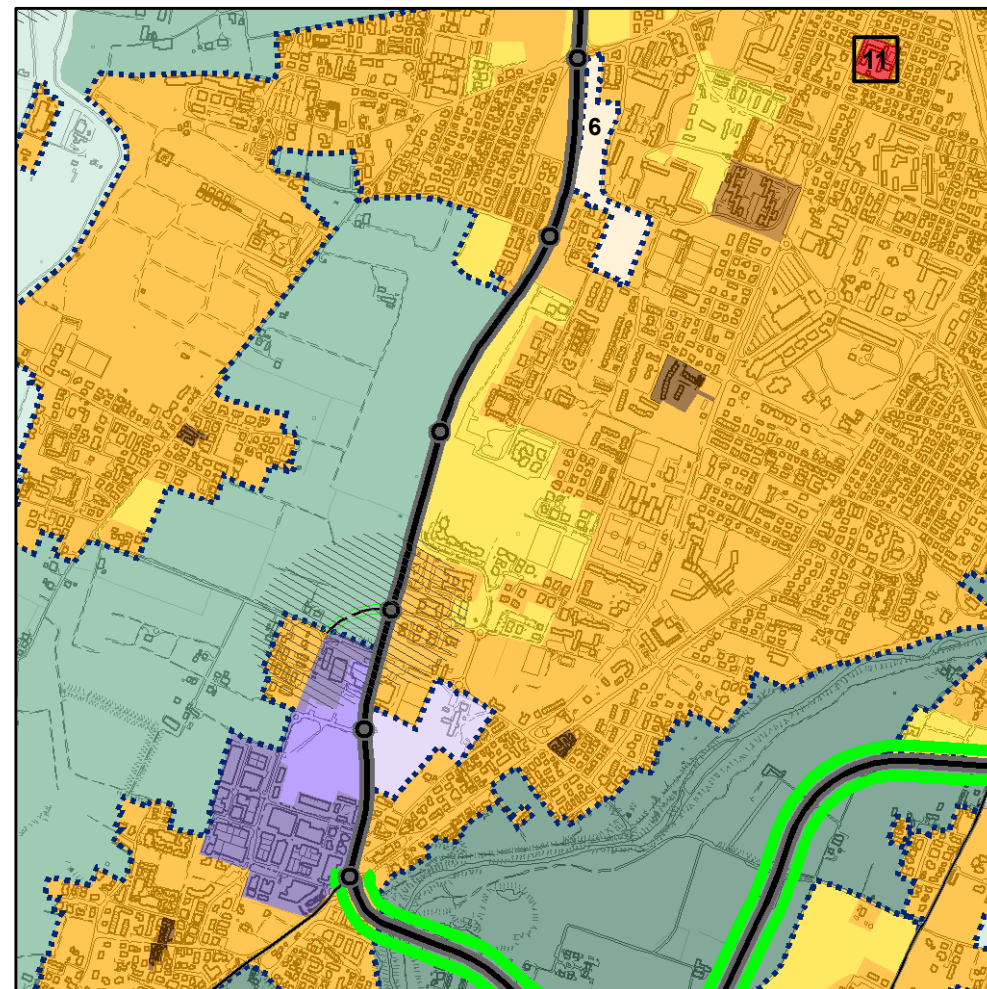
PSC - Proposta di Controdeduzione

P6 - Ambiti programmatici del PSC e indirizzi per RUE e POC



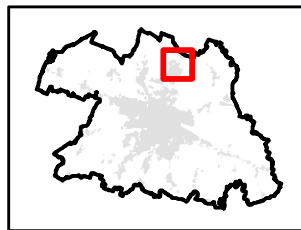
scala 1:20.000

P6 - Ambiti programmatici del PSC e indirizzi per RUE e POC



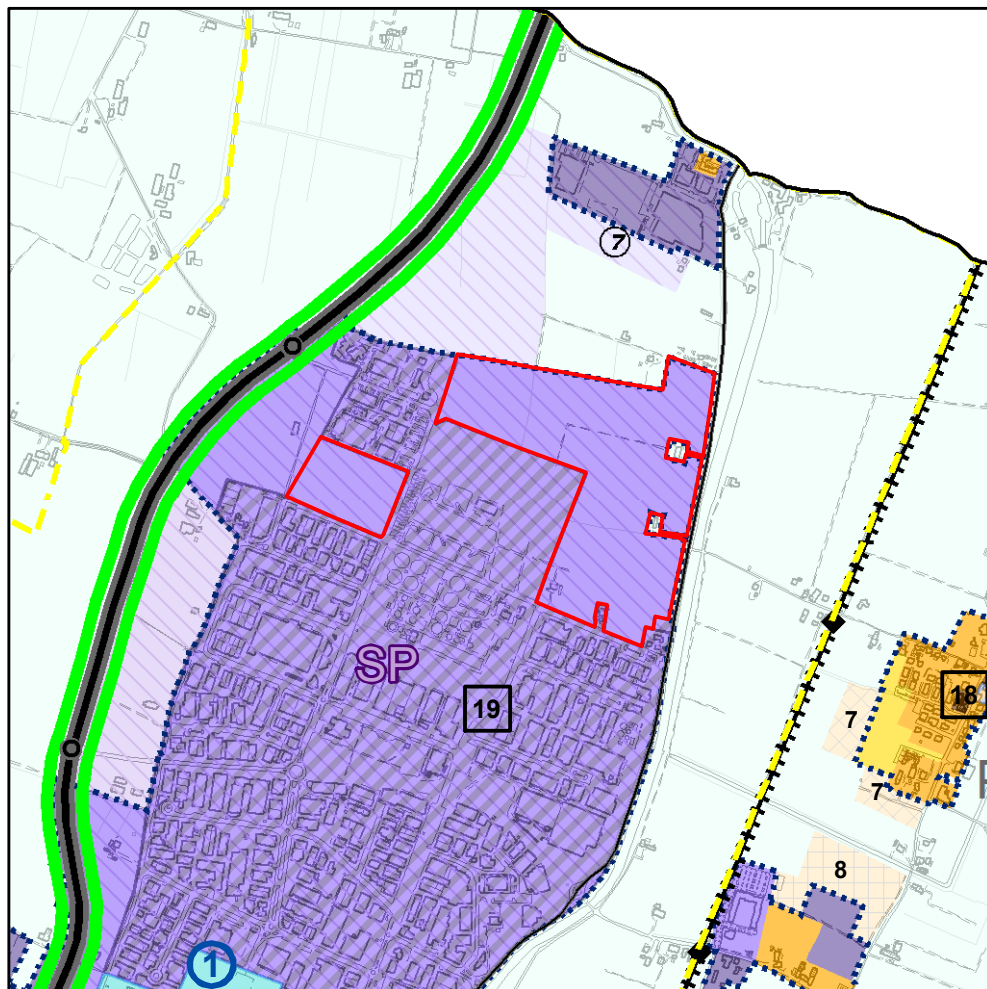
scala 1:20.000

PSC - Adottato



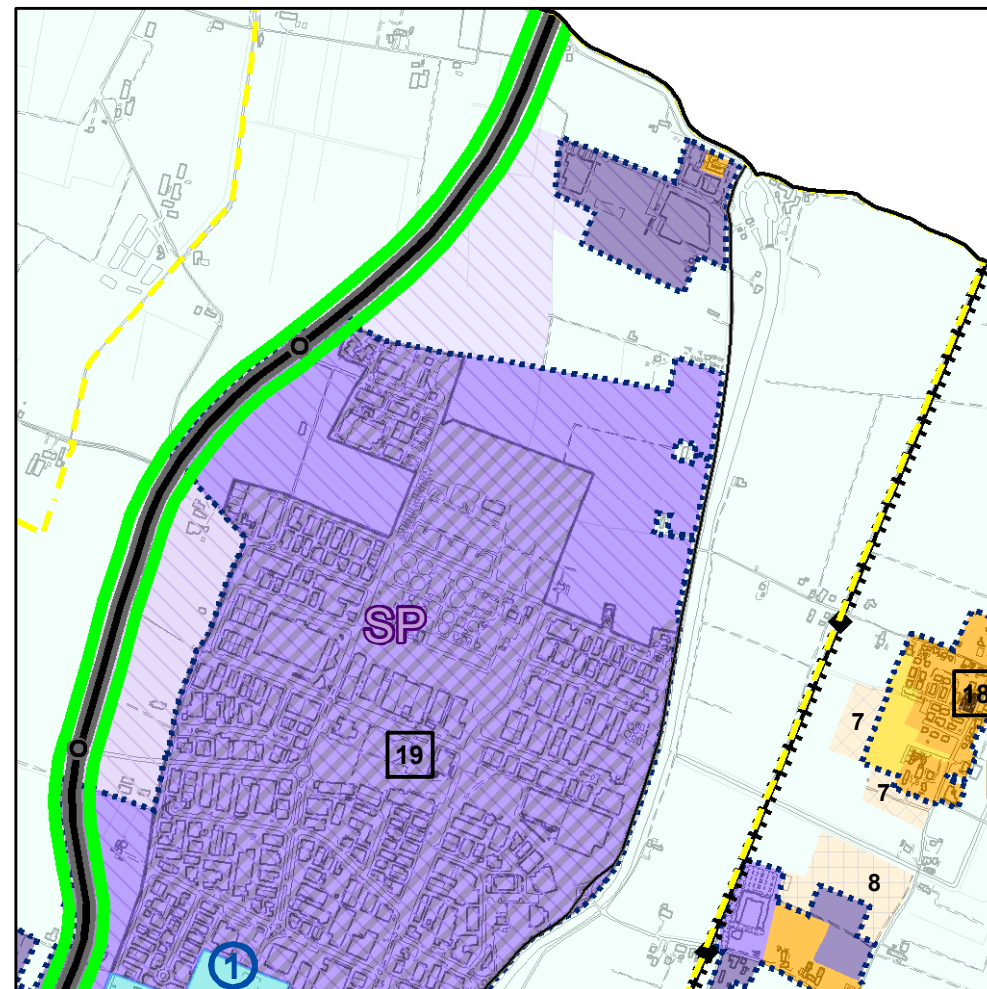
PSC - Proposta di Controdeduzione

P6 - Ambiti programmatici del PSC e indirizzi per RUE e POC



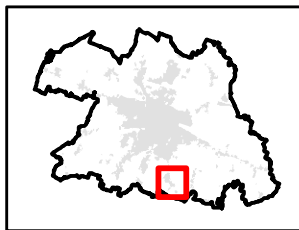
scala 1:20.000

P6 - Ambiti programmatici del PSC e indirizzi per RUE e POC



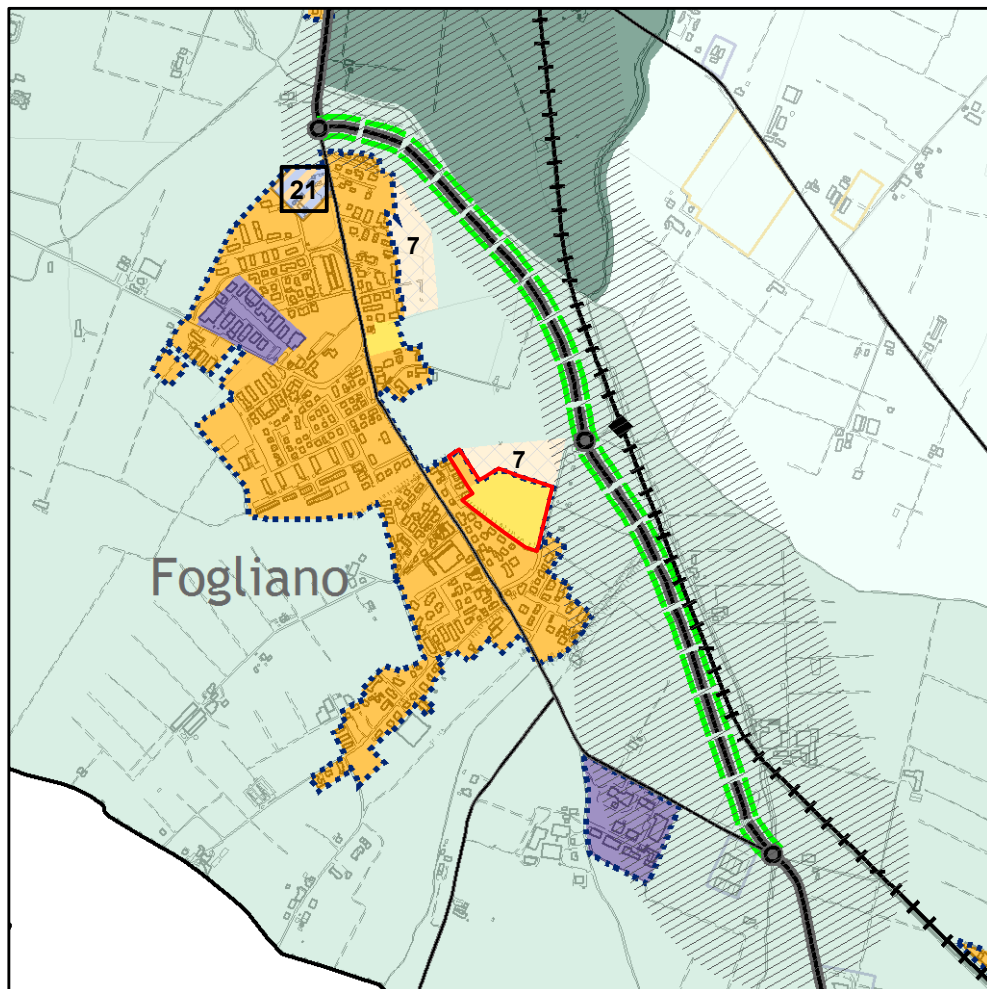
scala 1:20.000

PSC - Adottato



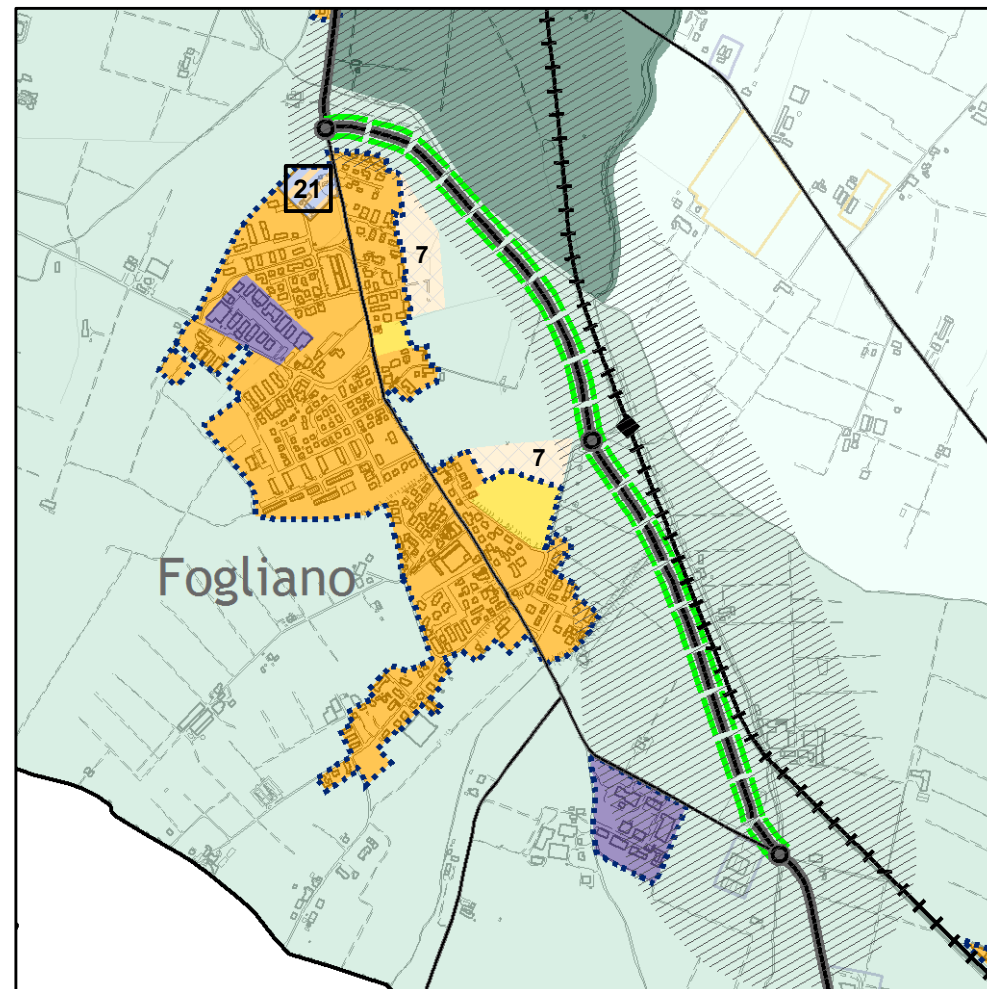
PSC - Proposta di Controdeduzione

P6 - Ambiti programmatici del PSC e indirizzi per RUE e POC



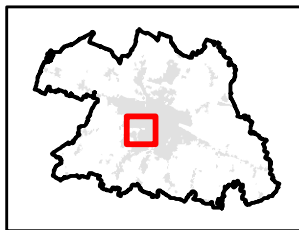
scala 1:20.000

P6 - Ambiti programmatici del PSC e indirizzi per RUE e POC



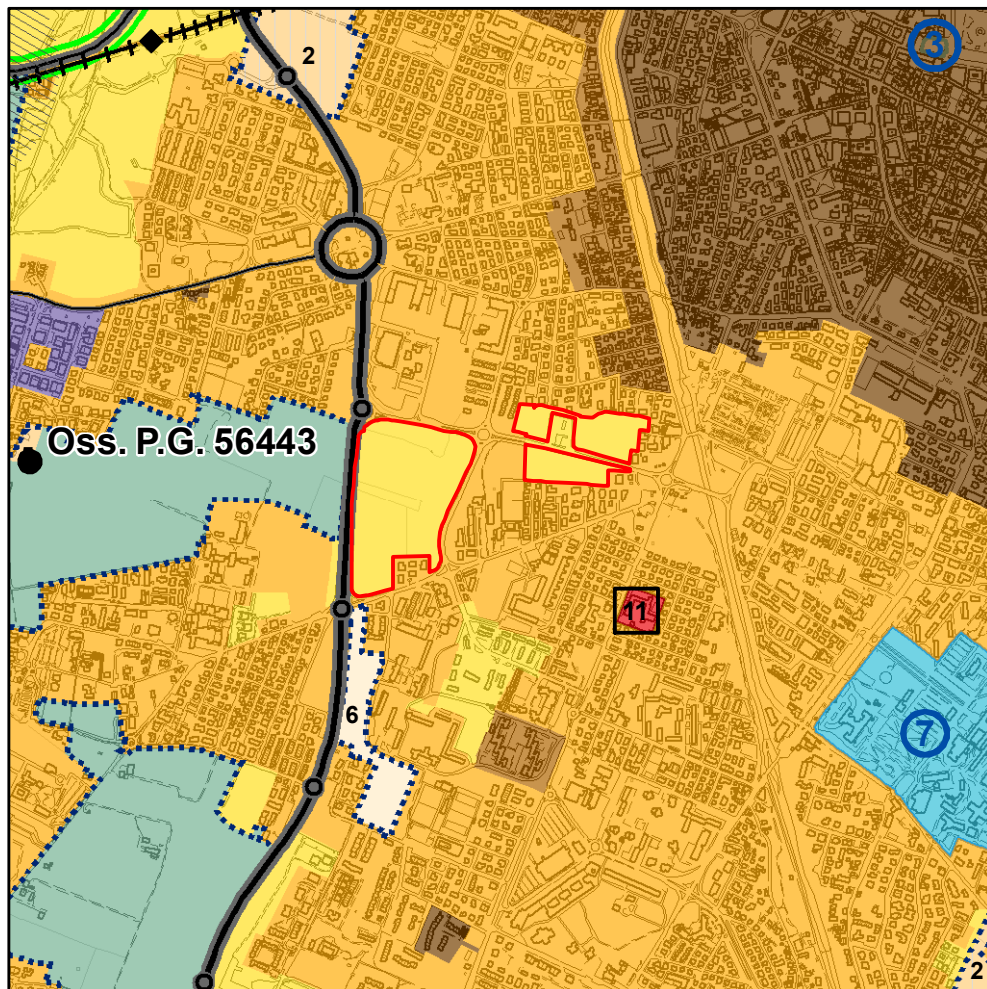
scala 1:20.000

PSC - Adottato



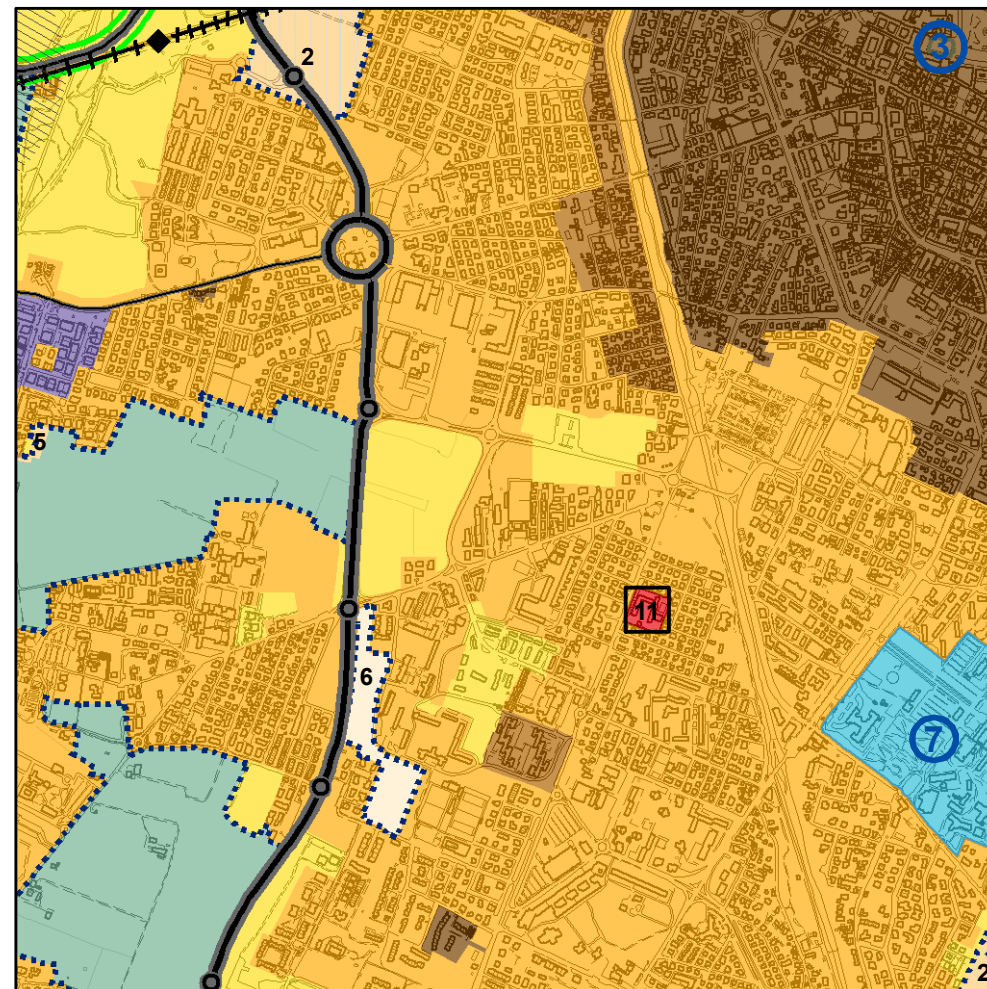
PSC - Proposta di Controdeduzione

P6 - Ambiti programmatici del PSC e indirizzi per RUE e POC



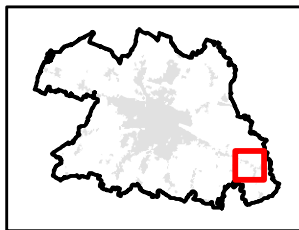
scala 1:20.000

P6 - Ambiti programmatici del PSC e indirizzi per RUE e POC



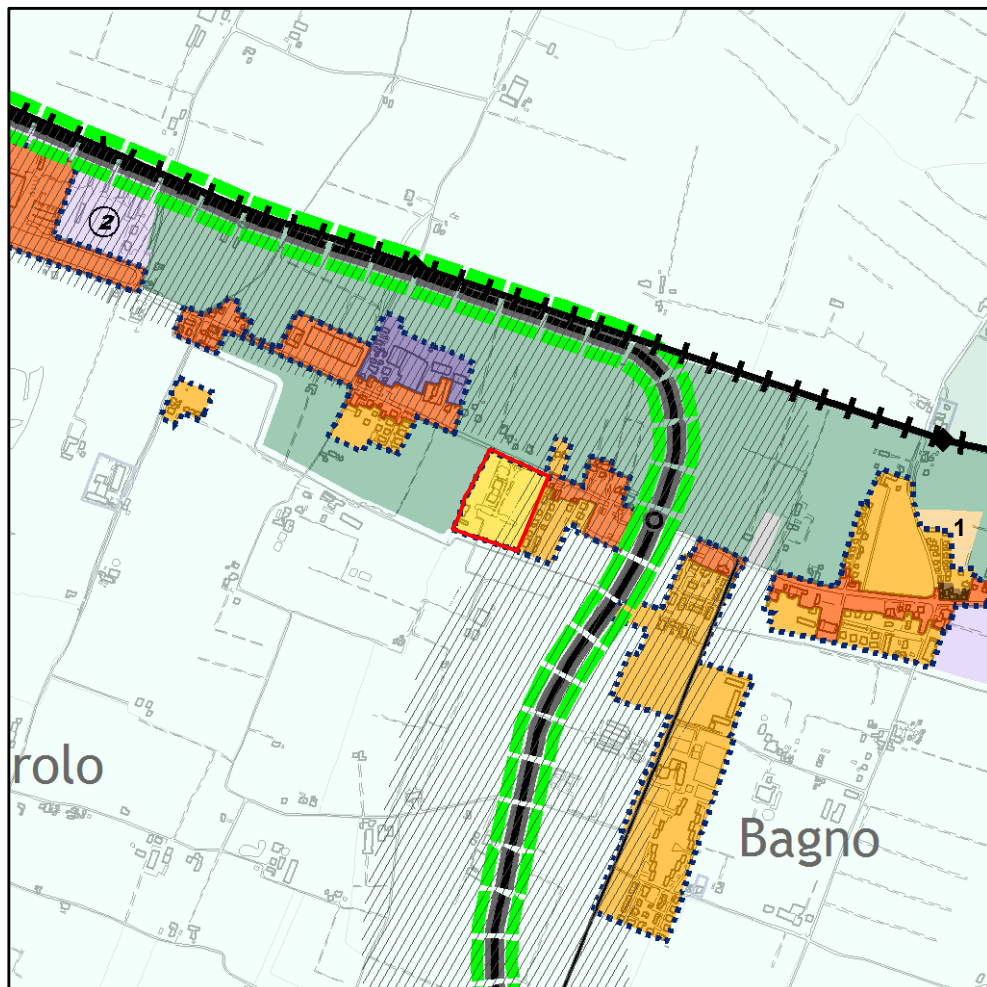
scala 1:20.000

PSC - Adottato



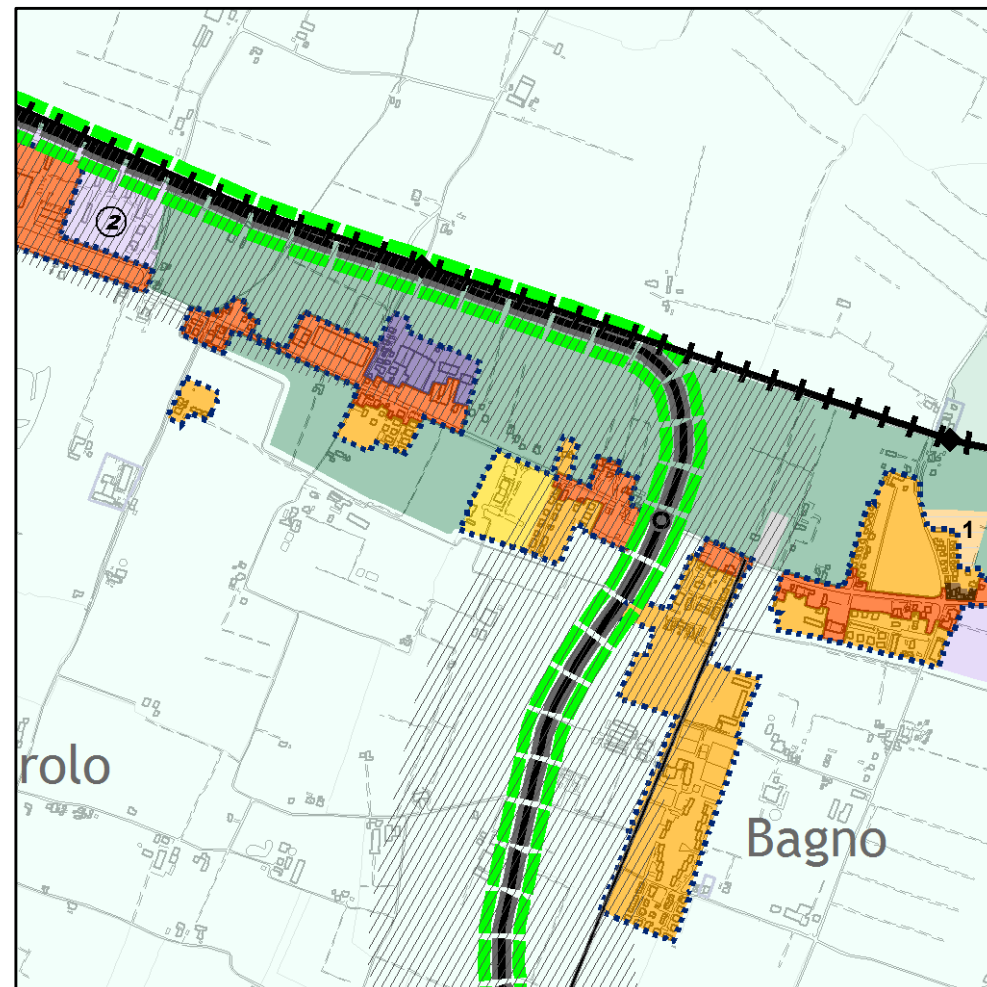
PSC - Proposta di Controdeduzione

P6 - Ambiti programmatici del PSC e indirizzi per RUE e POC



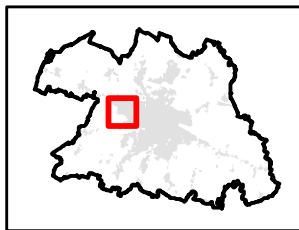
scala 1:20.000

P6 - Ambiti programmatici del PSC e indirizzi per RUE e POC



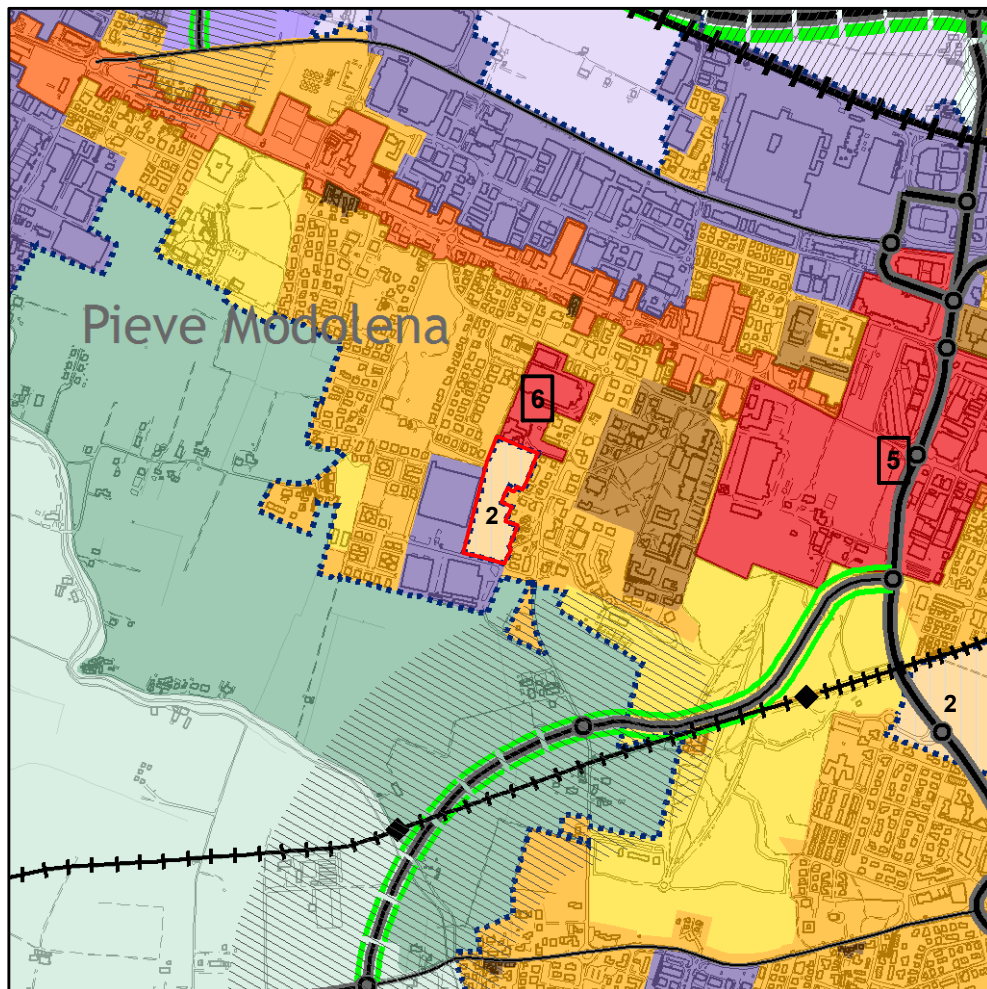
scala 1:20.000

PSC - Adottato



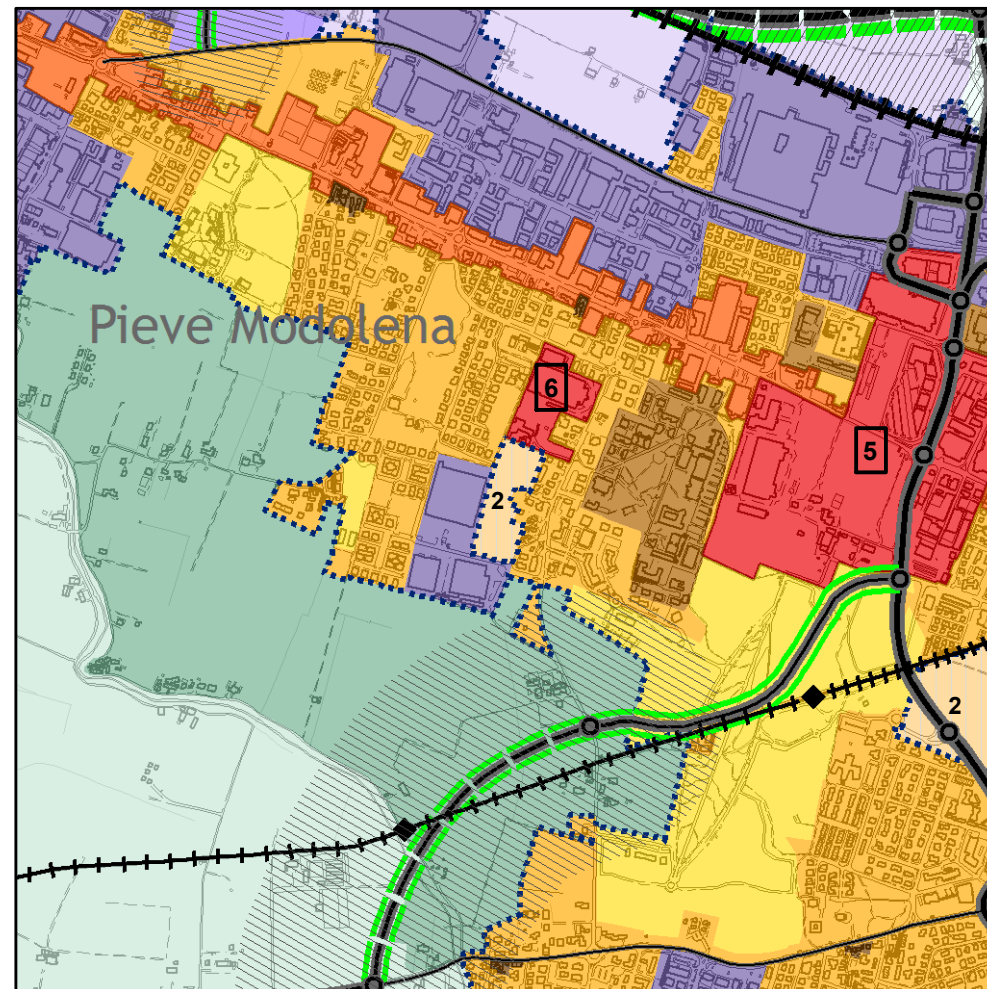
PSC - Proposta di Controdeduzione

P6 - Ambiti programmatici del PSC e indirizzi per RUE e POC



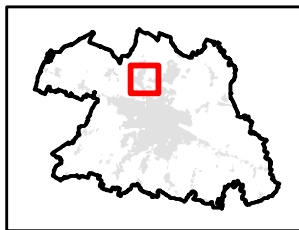
scala 1:20.000

P6 - Ambiti programmatici del PSC e indirizzi per RUE e POC



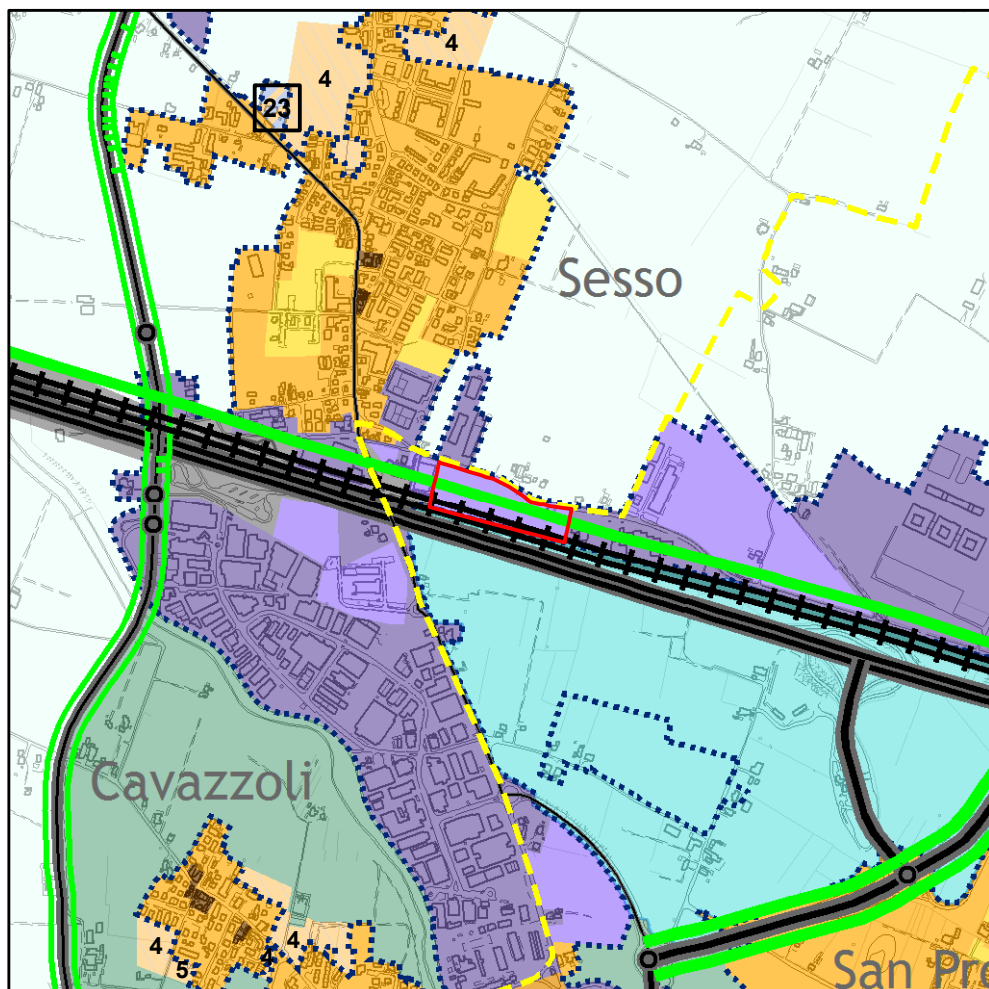
scala 1:20.000

PSC - Adottato



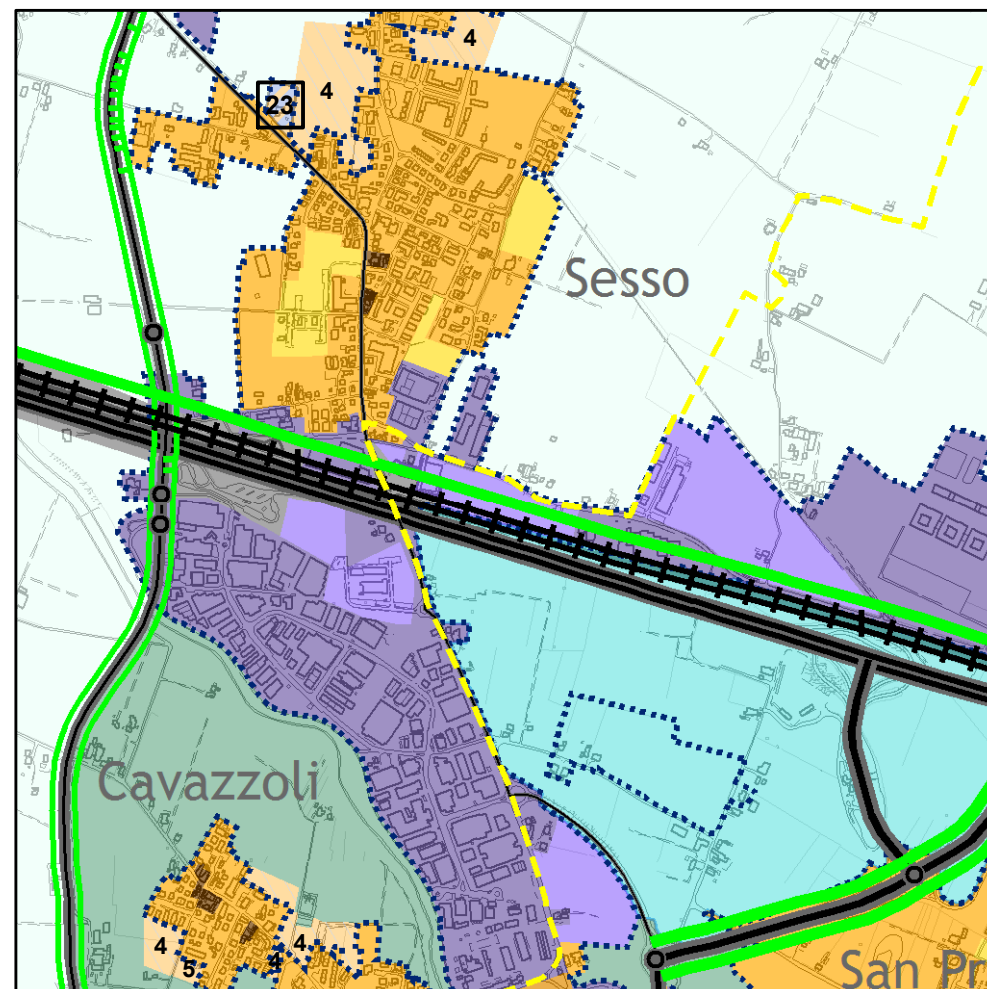
PSC - Proposta di Controdeduzione

P6 - Ambiti programmatici del PSC e indirizzi per RUE e POC



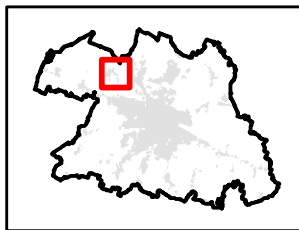
scala 1:20.000

P6 - Ambiti programmatici del PSC e indirizzi per RUE e POC



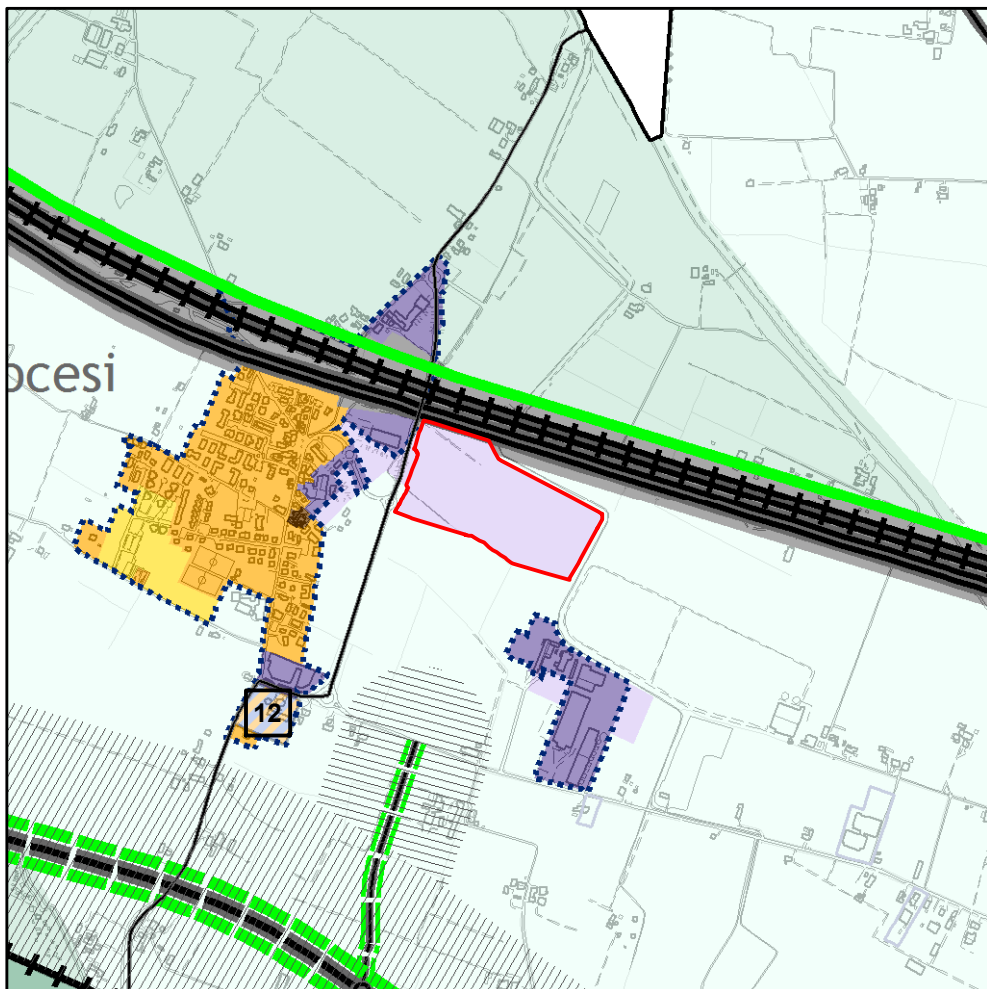
scala 1:20.000

PSC - Adottato



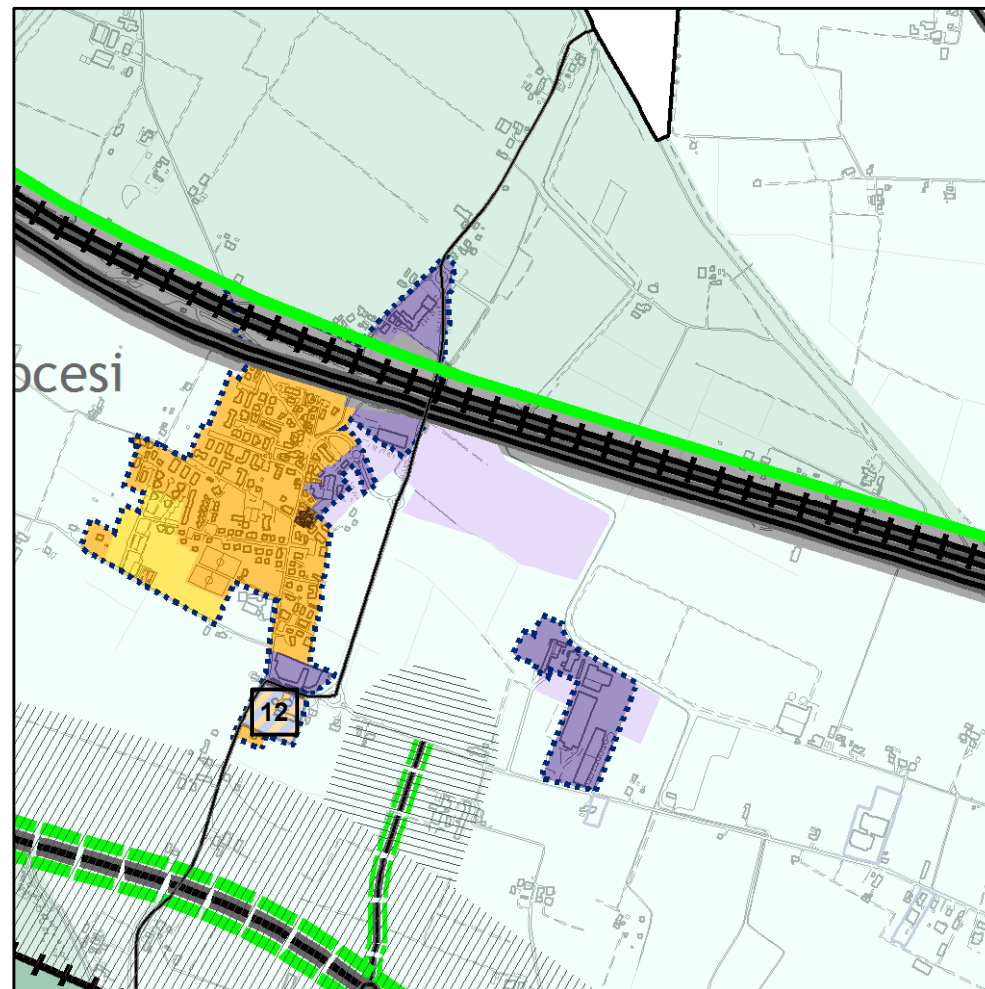
PSC - Proposta di Controdeduzione

P6 - Ambiti programmatici del PSC e indirizzi per RUE e POC



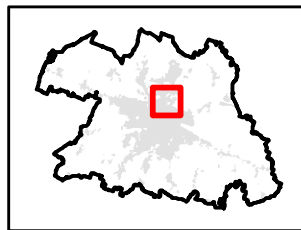
scala 1:20.000

P6 - Ambiti programmatici del PSC e indirizzi per RUE e POC



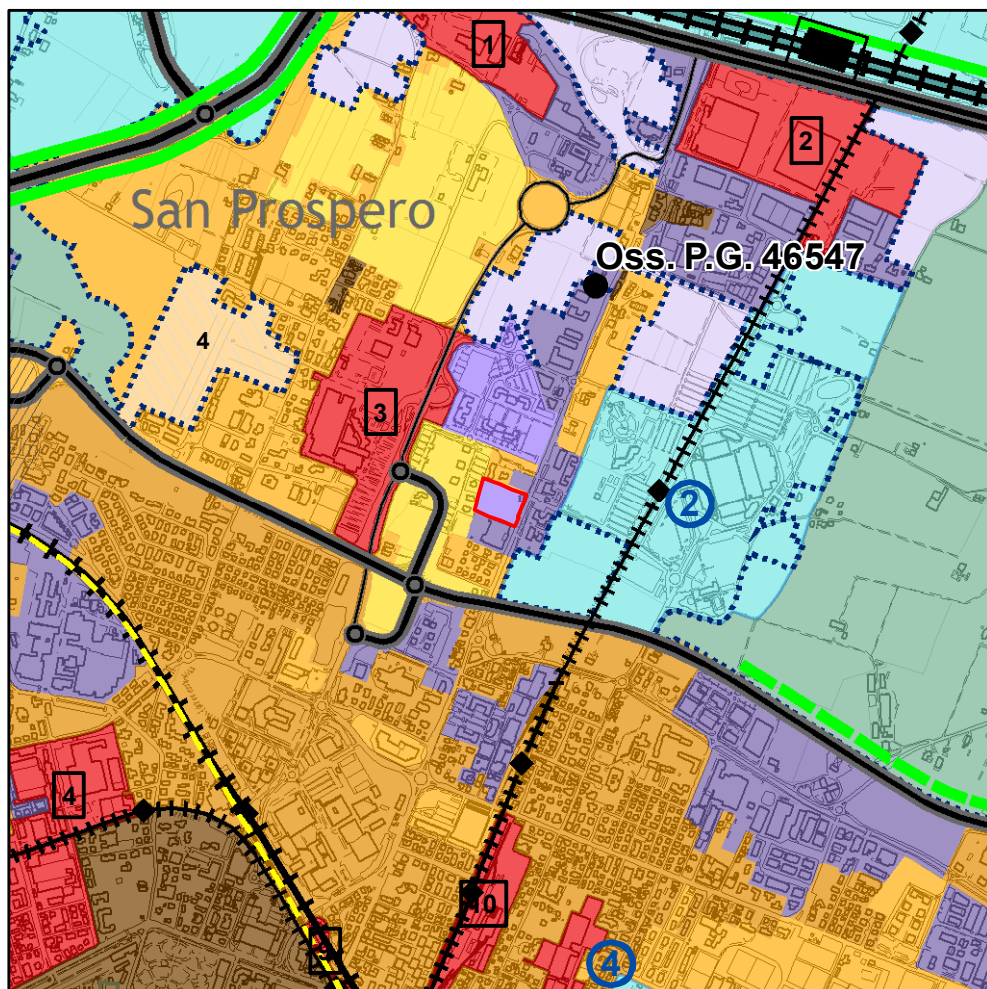
scala 1:20.000

PSC - Adottato



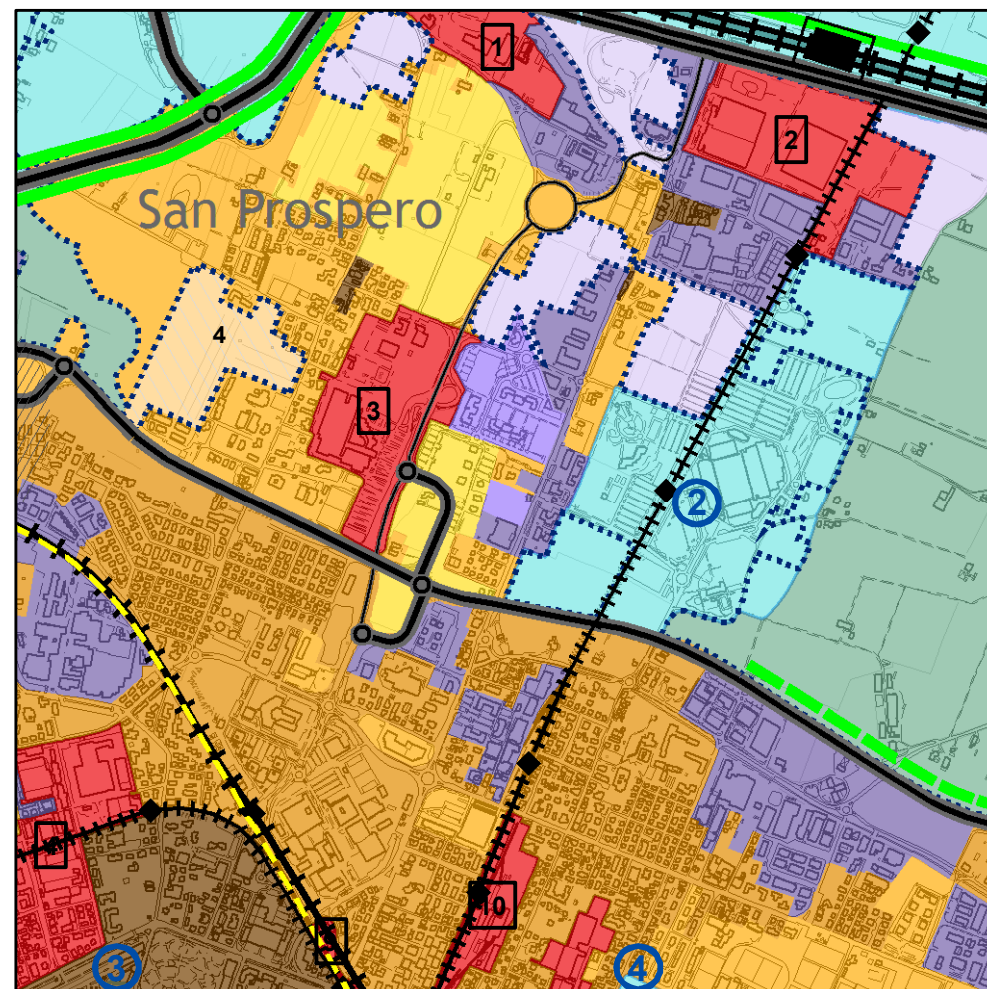
PSC - Proposta di Controdeduzione

P6 - Ambiti programmatici del PSC e indirizzi per RUE e POC



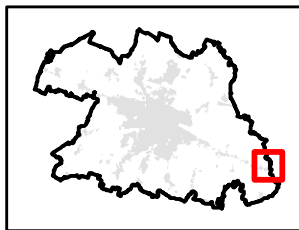
scala 1:20.000

P6 - Ambiti programmatici del PSC e indirizzi per RUE e POC



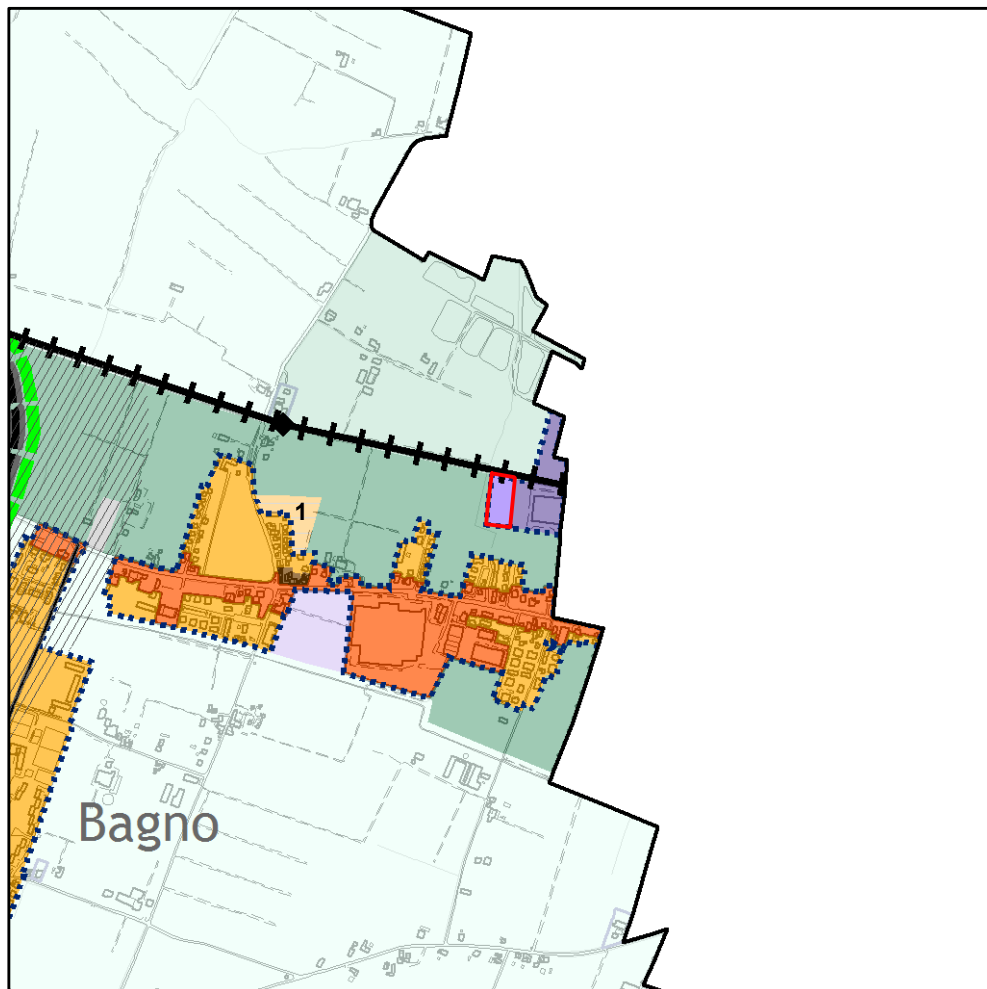
scala 1:20.000

PSC - Adottato



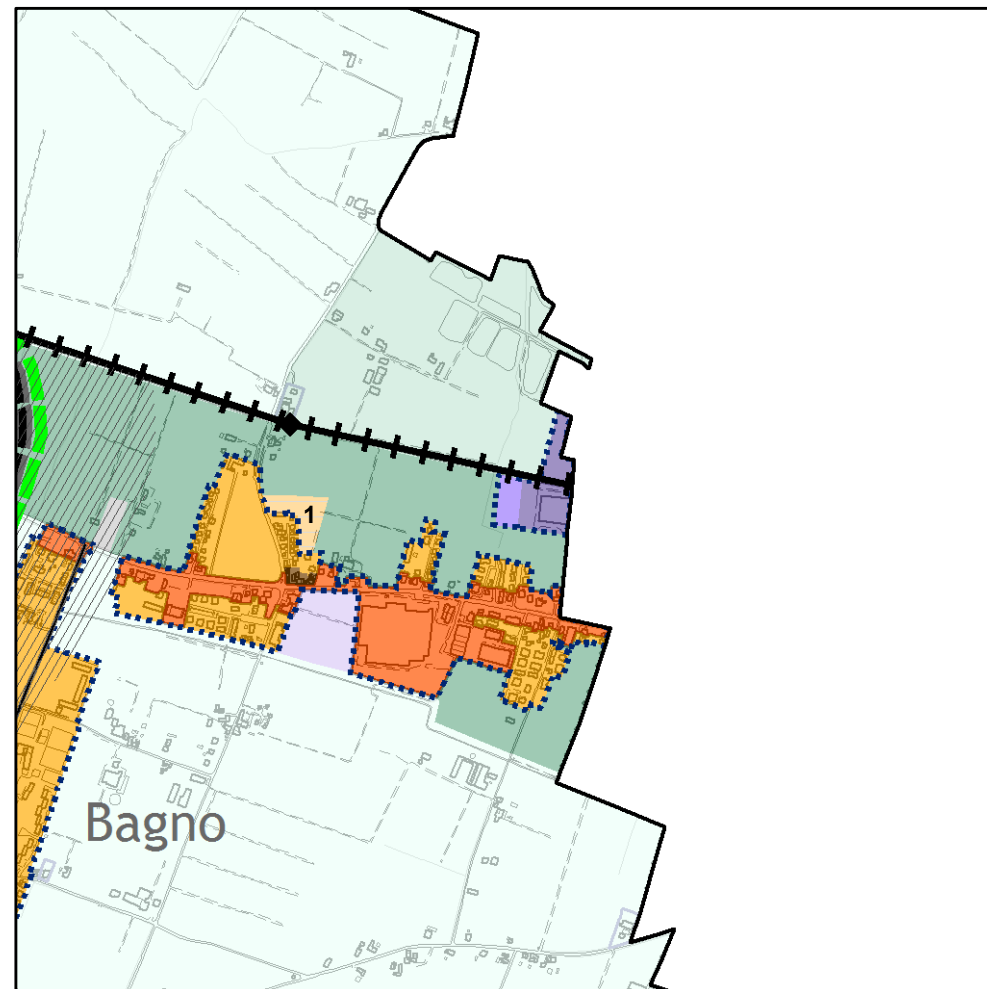
PSC - Proposta di Controdeduzione

P6 - Ambiti programmatici del PSC e indirizzi per RUE e POC



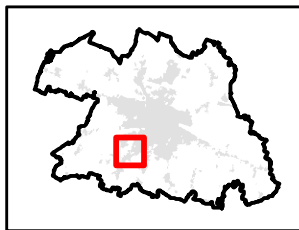
scala 1:20.000

P6 - Ambiti programmatici del PSC e indirizzi per RUE e POC



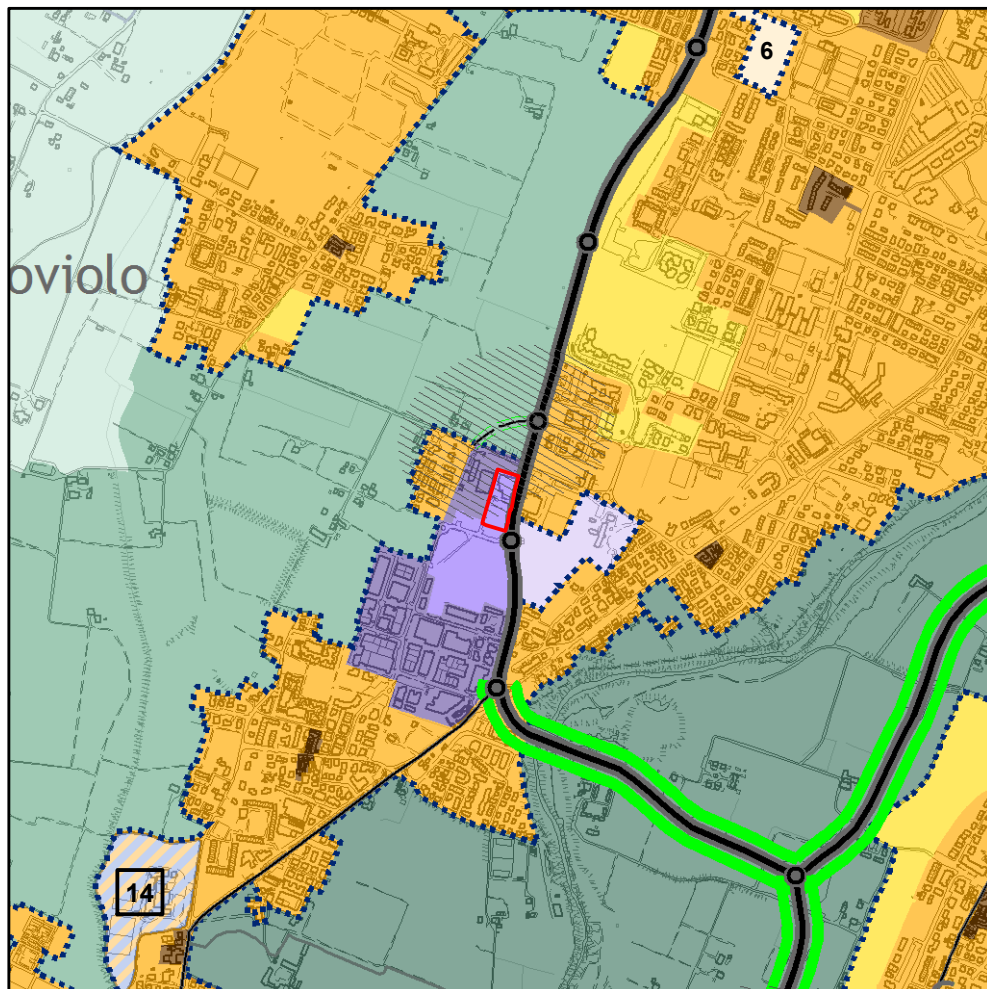
scala 1:20.000

PSC - Adottato



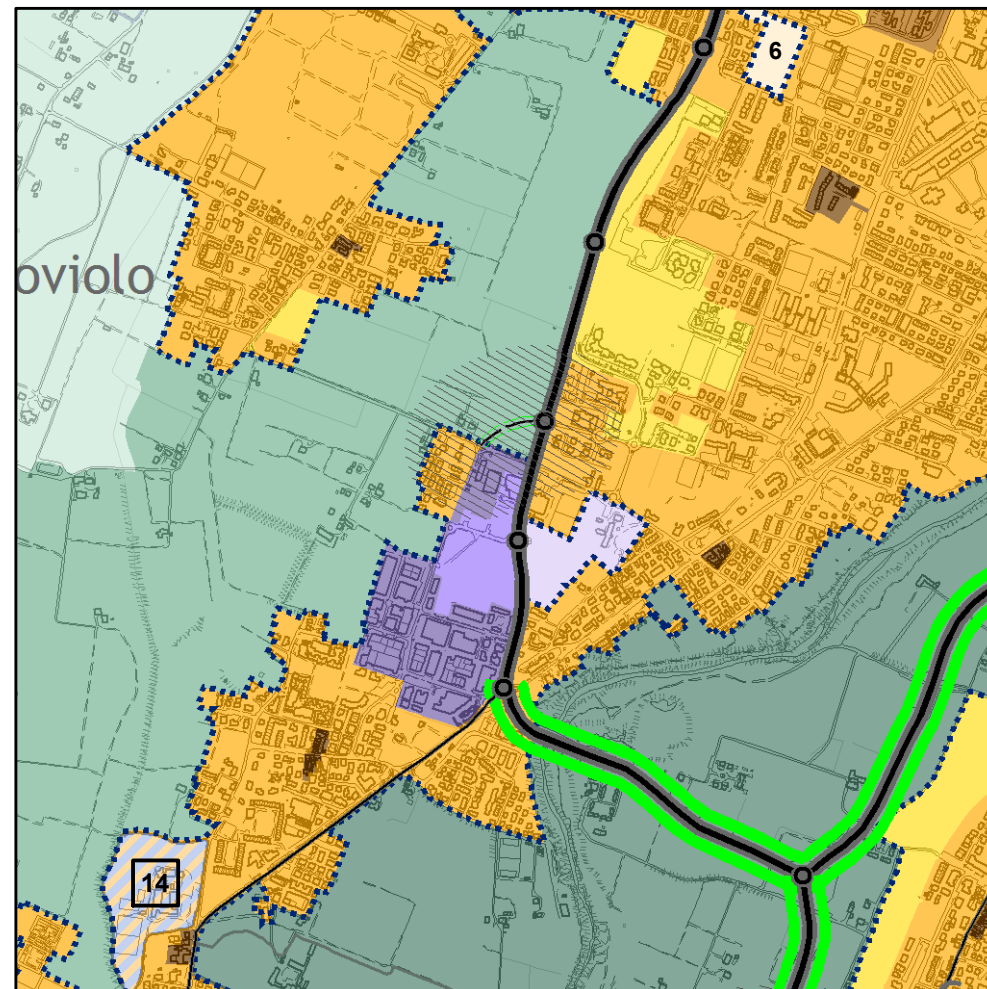
PSC - Proposta di Controdeduzione

P6 - Ambiti programmatici del PSC e indirizzi per RUE e POC



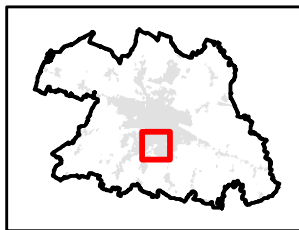
scala 1:20.000

P6 - Ambiti programmatici del PSC e indirizzi per RUE e POC



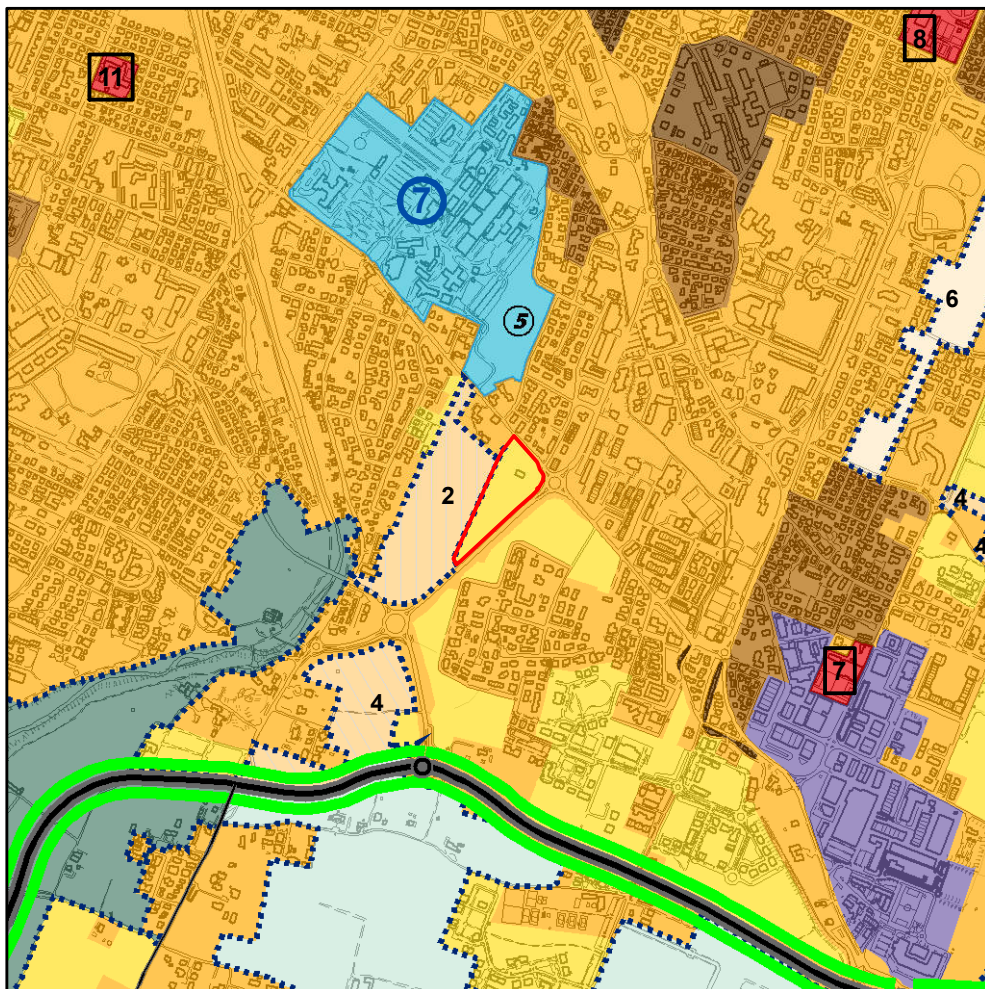
scala 1:20.000

PSC - Adottato



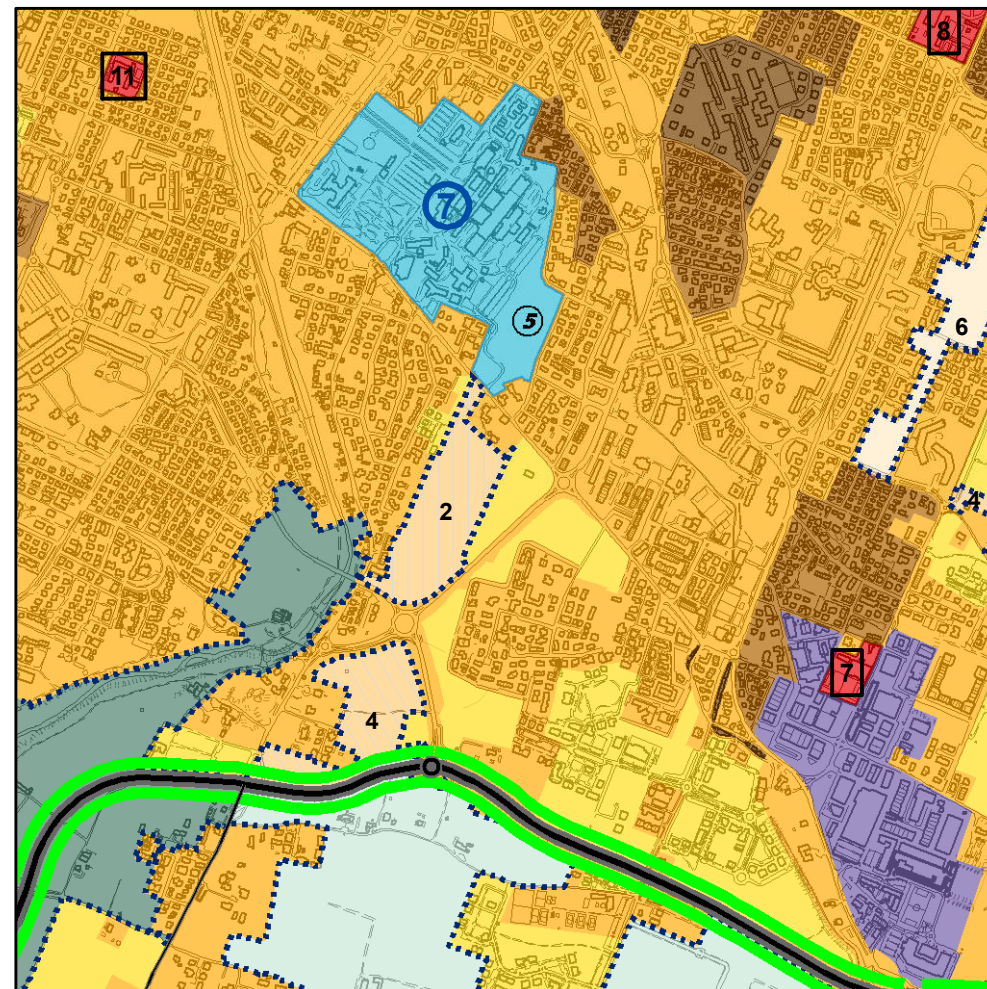
PSC - Proposta di Controdeduzione

P6 - Ambiti programmatici del PSC e indirizzi per RUE e POC



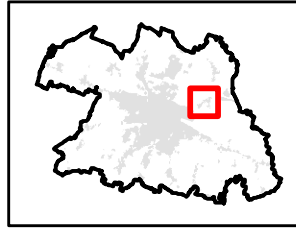
scala 1:20.000

P6 - Ambiti programmatici del PSC e indirizzi per RUE e POC



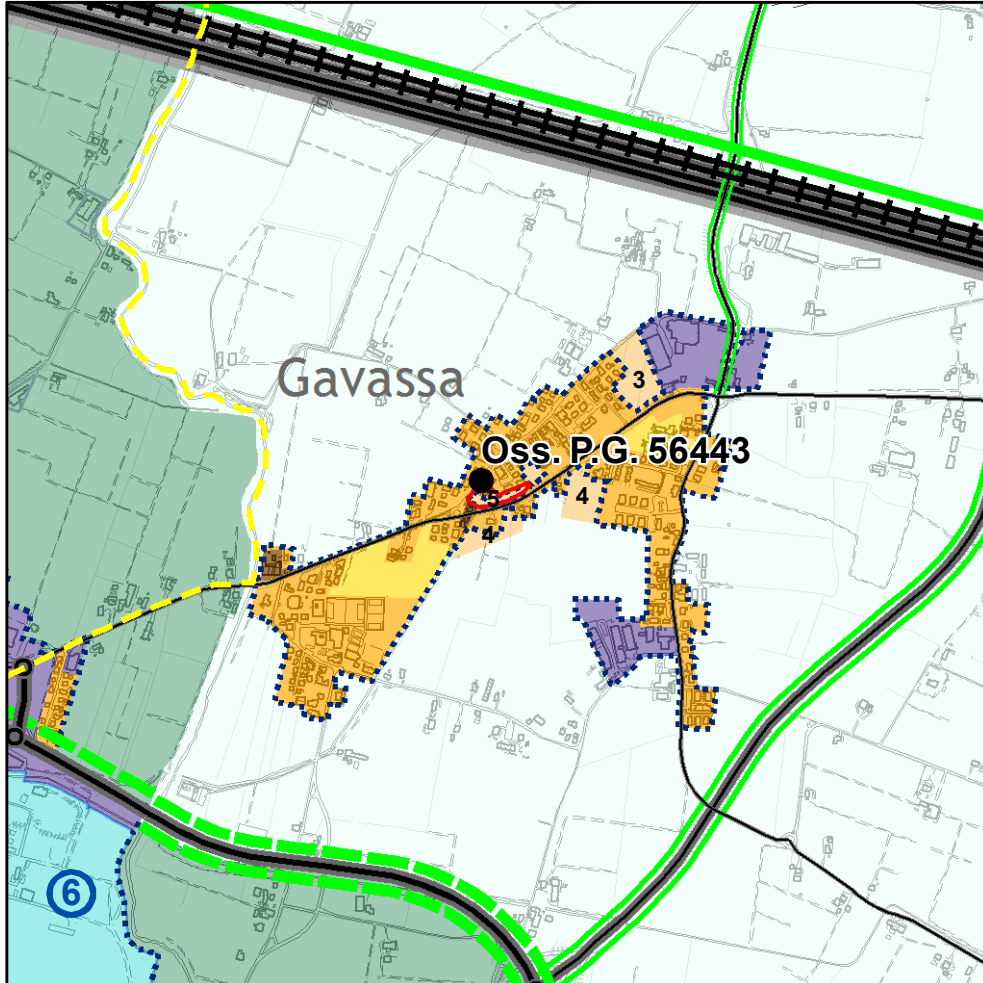
scala 1:20.000

PSC - Adottato



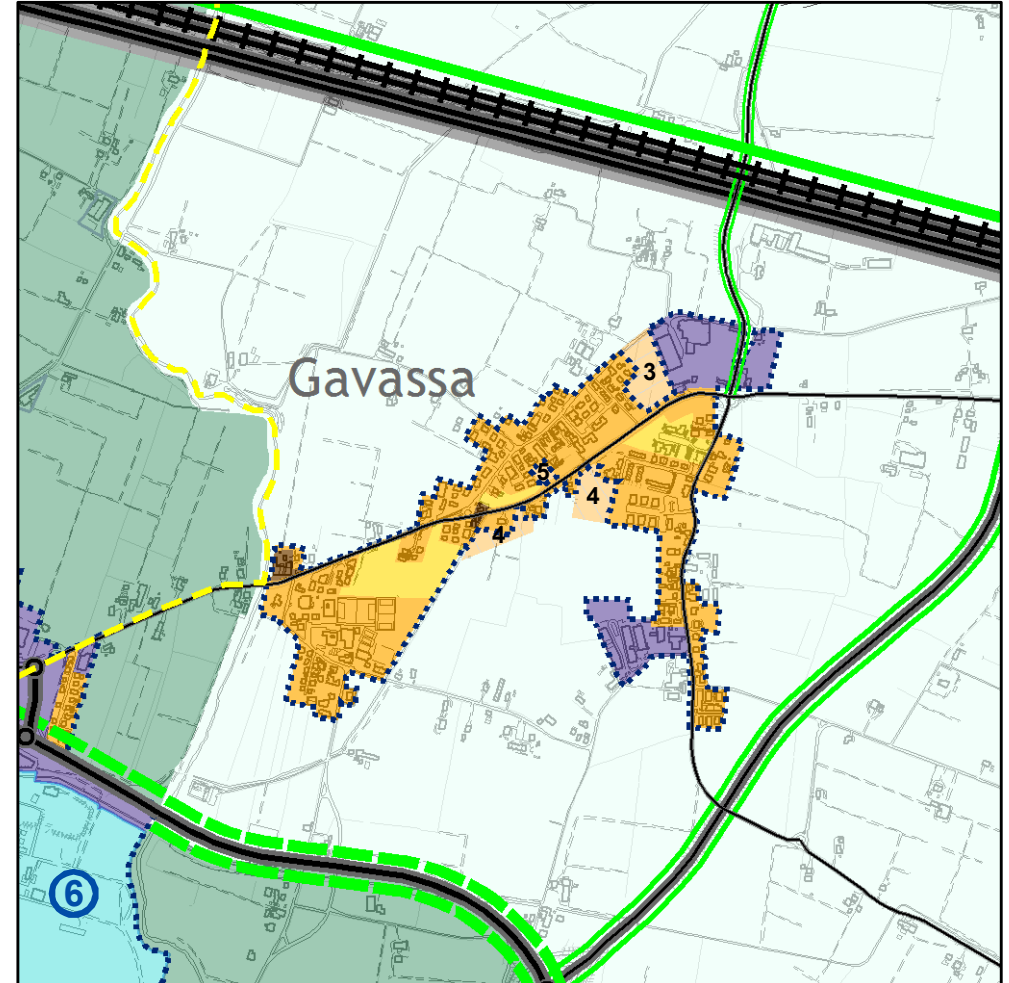
PSC - Proposta di Controdeduzione

P6 - Ambiti programmatici del PSC e indirizzi per RUE e POC



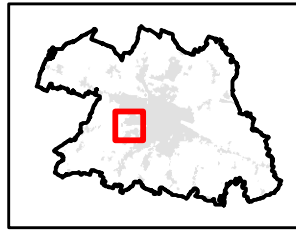
scala 1:20.000

P6 - Ambiti programmatici del PSC e indirizzi per RUE e POC



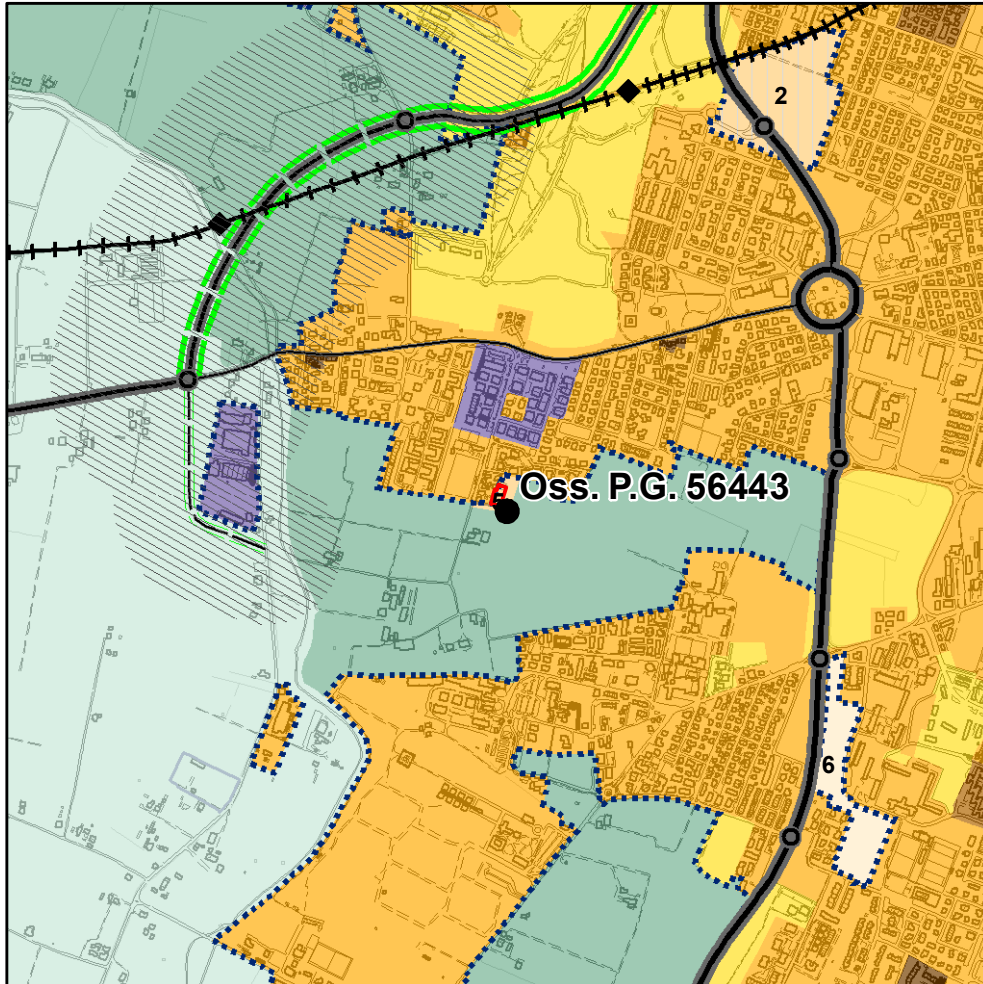
scala 1:20.000

PSC - Adottato



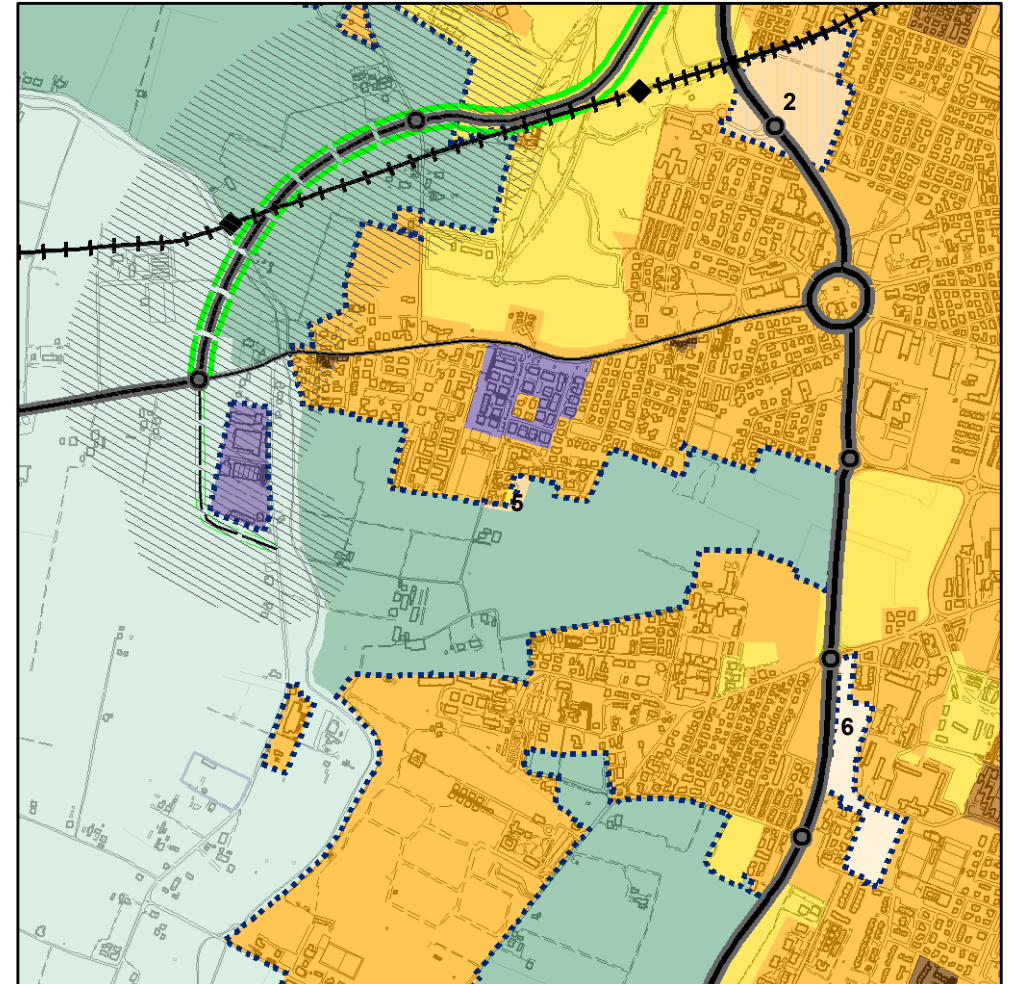
PSC - Proposta di Controdeduzione

P6 - Ambiti programmatici del PSC e indirizzi per RUE e POC



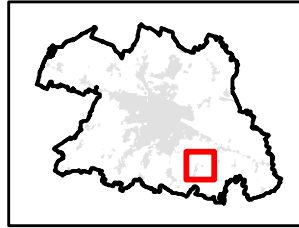
scala 1:20.000

P6 - Ambiti programmatici del PSC e indirizzi per RUE e POC



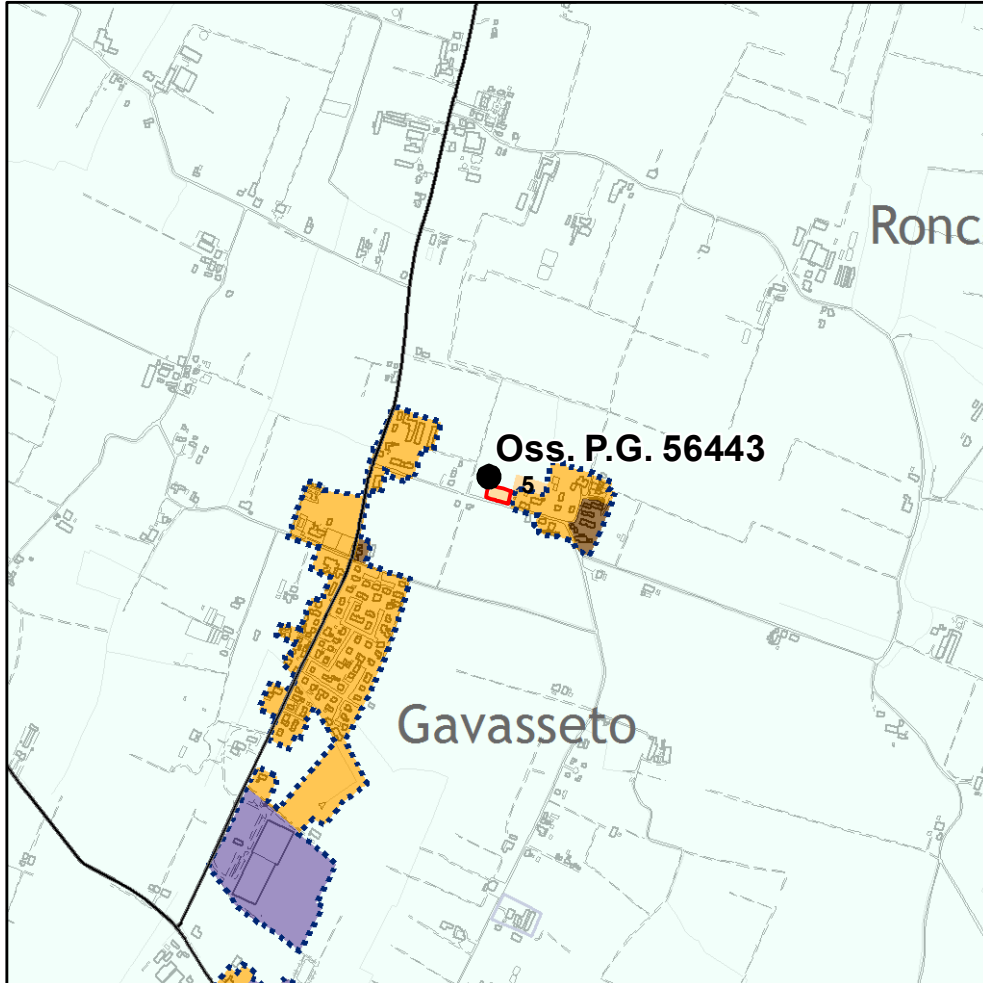
scala 1:20.000

PSC - Adottato



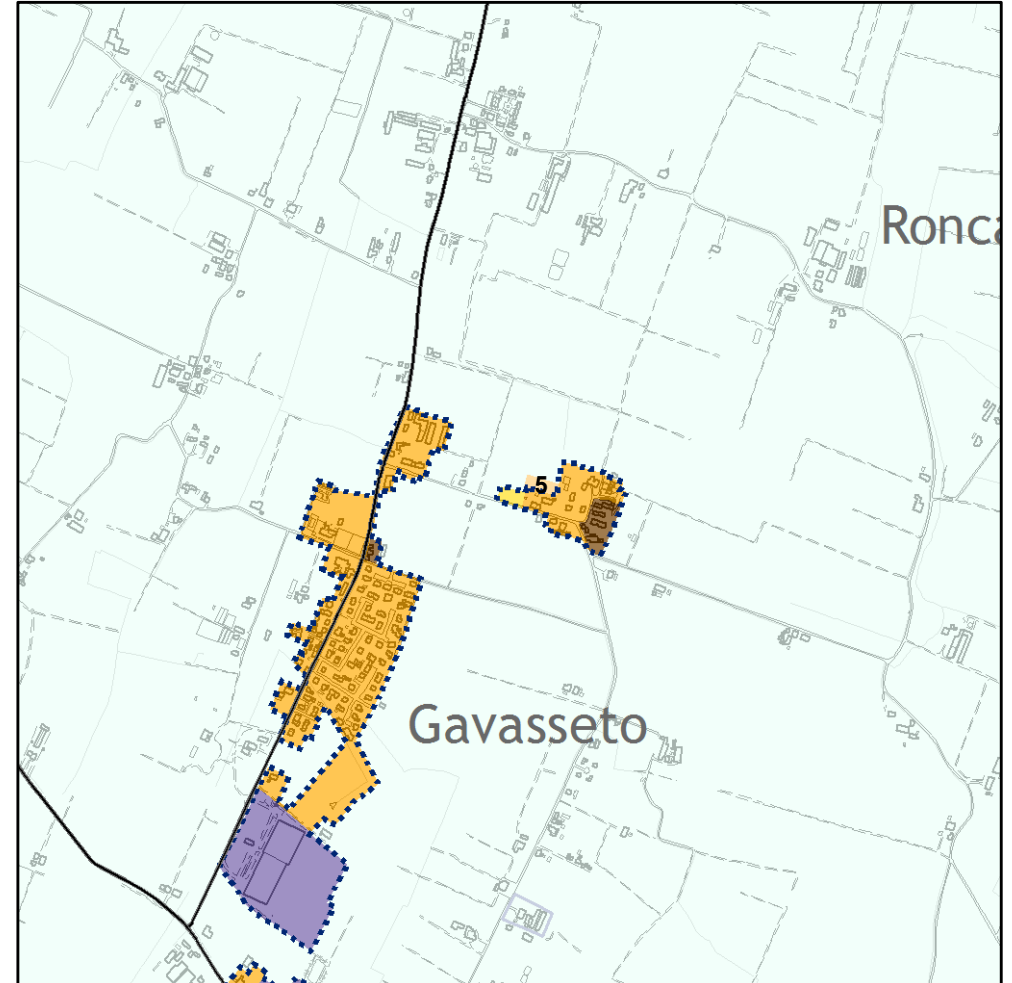
PSC - Proposta di Controdeduzione

P6 - Ambiti programmatici del PSC e indirizzi per RUE e POC



scala 1:20.000

P6 - Ambiti programmatici del PSC e indirizzi per RUE e POC



scala 1:20.000

territorio urbanizzato

città storica

ACS - città storica (art. 4.1 - art. 5.3)

città consolidata

AUC - tessuti di buona o discreta qualità insediativa (art. 4.2 - art. 5.4)

AUC - tessuti in corso di formazione sulla base di piani attuativi vigenti (art. 4.2 - art. 5.4)

AUC - tessuti eterogenei della prima periferia nord (art. 4.2 - art. 5.4)

AUC - tessuti con parziali limiti di funzionalità urbanistica (art. 4.2 - art. 5.4)

ASP - ambiti specializzati per attività produttive secondarie o terziarie totalmente o prevalentemente edificati (art. 4.3)

ASP - ambiti specializzati per attività produttive secondarie o terziarie in corso di attuazione sulla base di PUA vigenti (art. 4.3)

territorio da trasformare e urbanizzare

città da trasformare / riqualificare

AR - ambiti da riqualificare di rilevanza strategica (art. 4.4 - art. 5.5)

AR - ambito di riqualificazione complesso dell'asse storico della via Emilia (art. 4.4 - art. 5.5)

AR - ambito di riqualificazione complesso dell'area produttiva di Mancasale (art. 4.4 - art. 5.5)

AR - ambiti da riqualificare nelle frazioni (art. 4.4 - art. 5.5)

APF - poli funzionali esistenti da trasformare o in corso di realizzazione (art. 4.6)

 numerazioni e simbologie di riferimento

territorio potenzialmente urbanizzabile

ANS - ambiti per nuovi insediamenti urbani, residui non attuati del PRG (art. 4.5 - art. 5.6)

ANS - ambiti per nuovi insediamenti urbani (art. 4.5 - art. 5.6)

ASP_N - ambiti specializzati per nuovi insediamenti produttivi, residui non attuati nel PRG (art. 4.5 - art. 5.7)

ASP_N - ambiti per nuovi insediamenti produttivi (art. 4.5 - art. 5.7)

APF - nuovi poli funzionali (art. 5.8)

ASP_N - previsioni da delocalizzare

ambiti per nuovi servizi alla mobilità

territorio rurale

ARP - ambiti agricoli di rilievo paesaggistico (art. 4.7 - art. 5.9)

AVP - ambiti ad alta vocazione produttiva agricola (art. 4.7 - art. 5.9)

AAP - ambiti agricoli periurbani (art. 4.7 - art. 5.9)

AAP - ambito parchi periurbani (art. 4.7 - art. 5.9)

ambiti per attività sportive, ricreative e culturali in territorio rurale (art. 5.9)

impianti produttivi isolati in territorio rurale (art. 5.9)

ambiti per previsioni pregresse del PRG rimandate al POC (art. 5.9)

sistema della mobilità (CAPO VI)

