

ALLEGATO A

Direzione Provinciale di Reggio Nell'Emilia Ufficio Provinciale - Territorio - Direttore GALASSO NATALIA ANTONINI presente per fini istituzionali



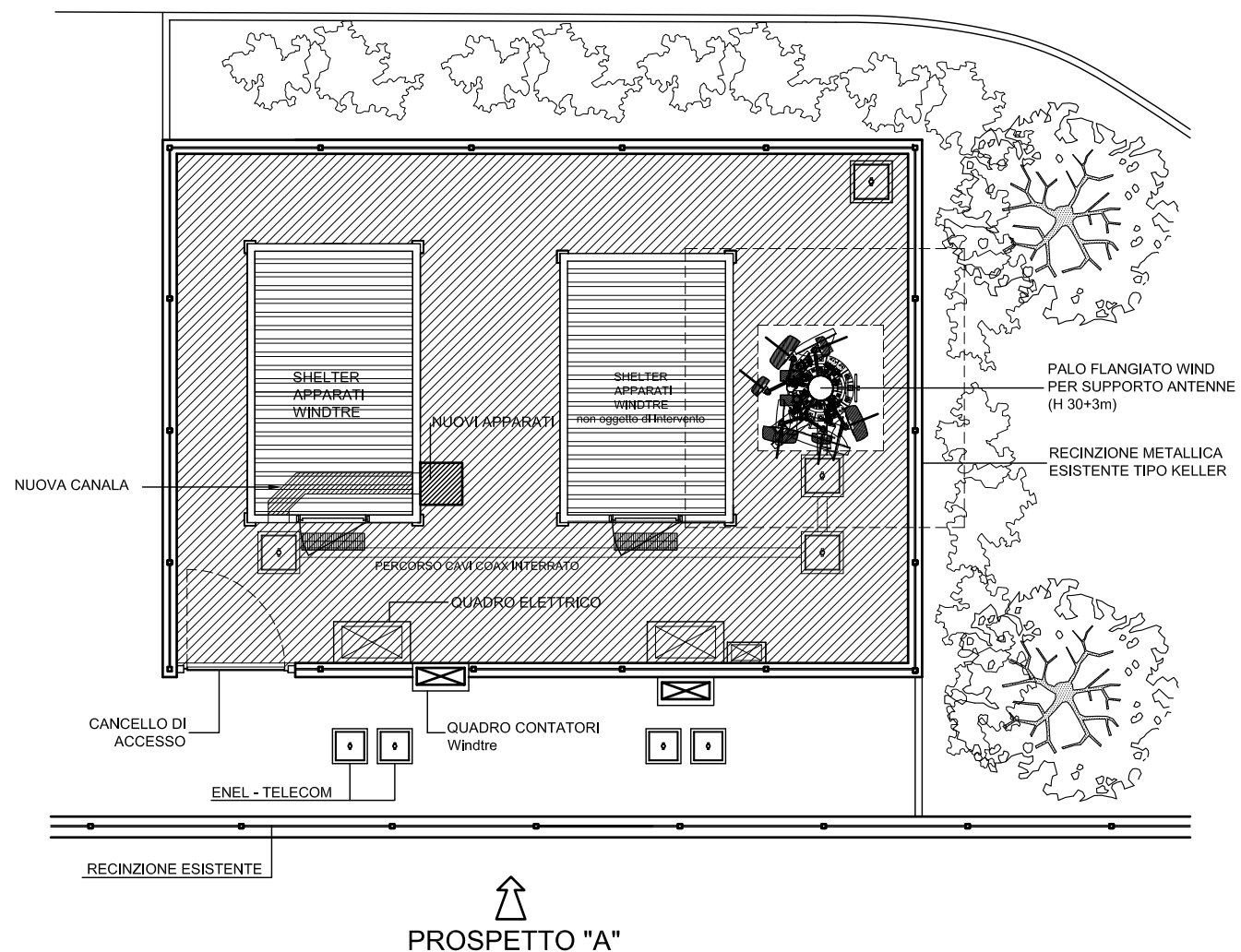
N=4955000

E=1630800

1 Particella: 164

Comune: REGGIO NELL'EMILIA
Foglio: 49
Scala originale: 1:2000
Dimensione cornice: 534.000 x 378.000 metri
29-Jan-2021 13:39:16
Prot. n. T214206/2021

PLANIMETRIA DI STAZIONE
PROGETTO scala 1: 100



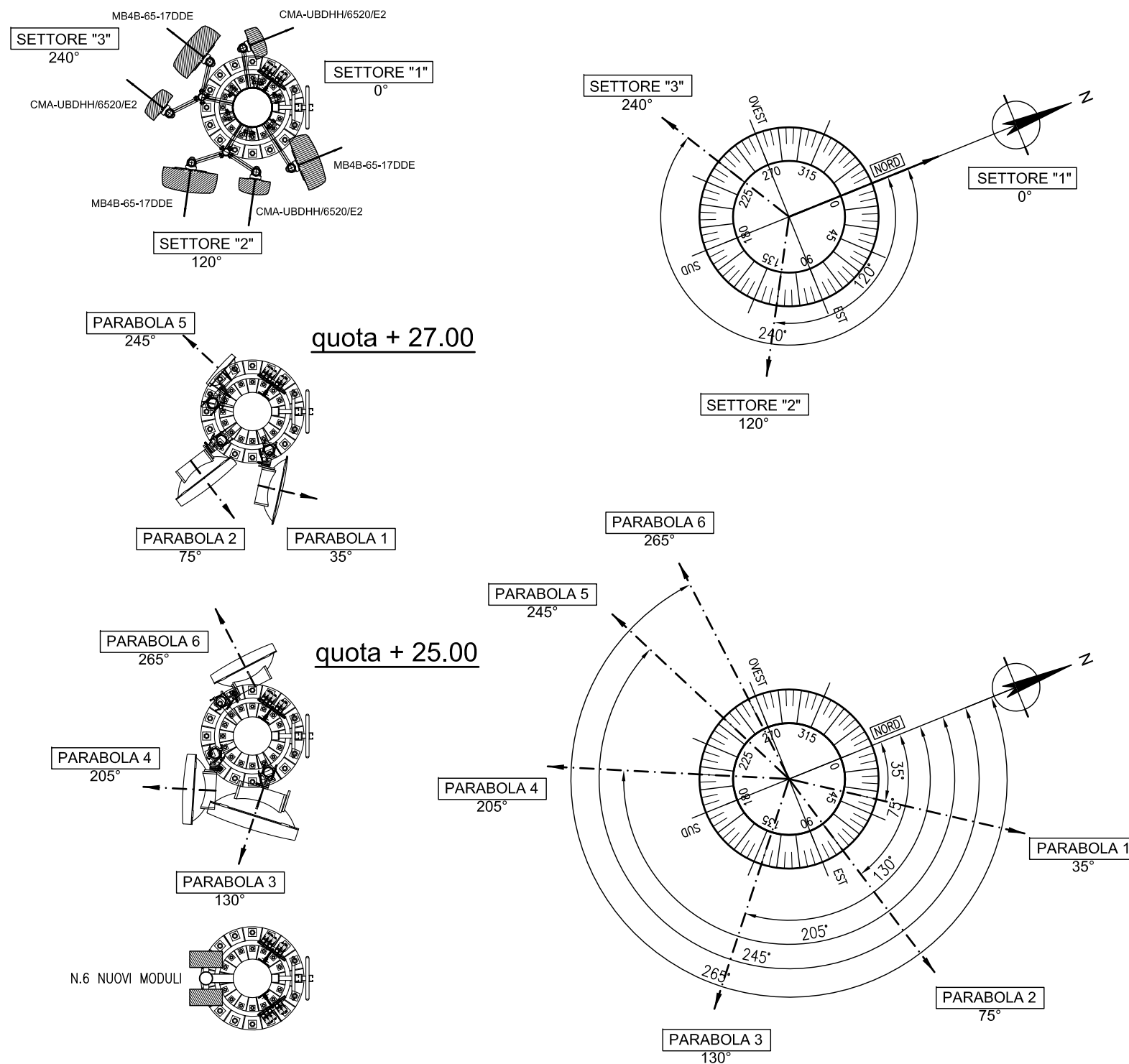
PROSPETTO "A"

DETTAGLI ANTENNE WINDTRE				
SETTORE	ORIENT.	TIPO ANTENNA	ALTEZZA BASE ANTENNA	ALTEZZA C.E. ANTENNA
1	0° Nord	MB4B-65-17DDE-IN-43	+28.27 m	+29.30 m
		CMA-UBDHH/6520/E2-10	+29.00 m	+29.70 m
2	120° Nord	MB4B-65-17DDE-IN-43	+28.27 m	+29.30 m
		CMA-UBDHH/6520/E2-10	+29.00 m	+29.70 m
3	240° Nord	MB4B-65-17DDE-IN-43	+28.27 m	+29.30 m
		CMA-UBDHH/6520/E2-10	+29.00 m	+29.70 m

DETTAGLI PARABOLE WINDTRE				
N. PARABOLA	DIAMETRO	ORIENTAMENTO	h B.P.	h C.E.
1	Ø 60 cm	35°	+27.60 m	+27.90 m
2	Ø 60 cm	75°	+27.10 m	+27.40 m
3	Ø 80 cm	130°	+25.80 m	+26.20 m
4	Ø 60 cm	205°	+24.60 m	+24.90 m
5	Ø 30 cm	245°	+27.80 m	+27.95 m
6	Ø 60 cm	265°	+25.70 m	+26.00 m

CAVITÀ DEGLI ARCHITETTI
RICCARDO DALL'OLIO
DALL'OLIO
PROVINCIA D' FERRARA

DETTAGLIO ORIENTAZIONE ANTENNE - PARABOLE
PROGETTO scala 1:50



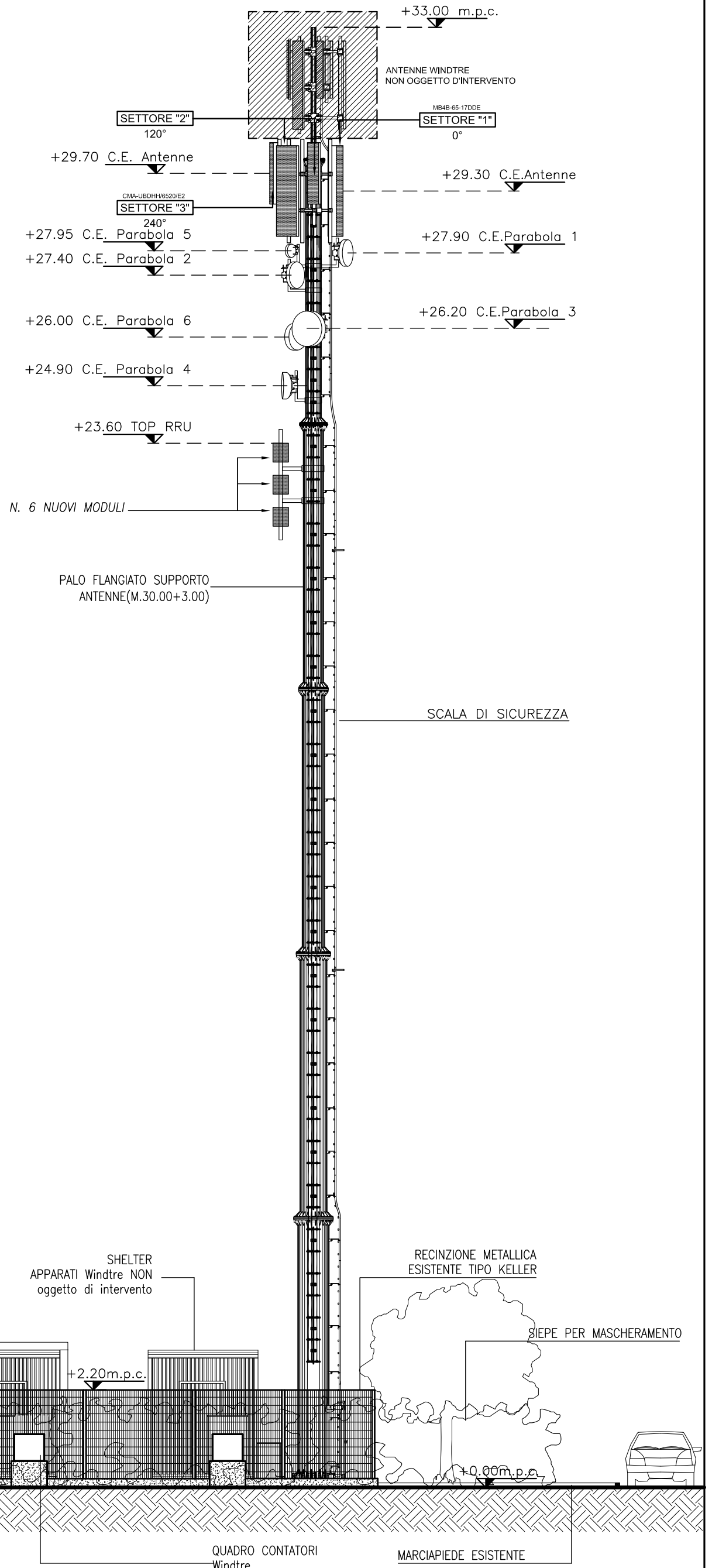
Richiedente : WIND TRE S.p.A. Technology - Access Deployment North East Via Brunacci n.34, 30175 Marghera - Venezia		Codice Sito : RE308 MANCASALE	
Redazione : TECNOPROGETTI S.r.l. Via Maestri del Lavoro n.4 - 44122 Ferrara Tel & Fax:0532-977930 - info@tecnoprogetti.it Z.T.E. S.r.l. Via Banchina dell'Azoto n. 15 30175 Marghera (VE)		Ubicazione srb : Via Raffaello angolo via Botticelli Loc. Mancasale - Reggio Emilia	
Rev. 0 1 2		Dati Catastali : Foglio n.49, Mappale strada comunale Titolo : Progetto di Riconfigurazione di Stazione Radio per reti di comunicazione elettroniche mobili GSM/UMTS/LTE Oggetto : Planimetria di stazione - PROGETTO Dettaglio orientazioni - PROGETTO File: RE308 MANCASALE_PDM.DWG	
Data : Febbraio 2019		Approvato : Arch. Riccardo Dall'Olio	
Disegnato : G. Fortini		Scala : 1:100 1:50	

Tav. n.
07

PROSPETTO "A"
 PROGETTO scala 1: 100

DETTAGLI ANTENNE WINDTRE				
SETTORE	ORIENT.	TIPO ANTENNA	ALTEZZA BASE ANTENNA	ALTEZZA C.E. ANTENNA
1	0° Nord	MB4B-65-17DDE-IN-43	+28.27 m	+29.30 m
		CMA-UBDHH/6520/E2-10	+29.00 m	+29.70 m
2	120° Nord	MB4B-65-17DDE-IN-43	+28.27 m	+29.30 m
		CMA-UBDHH/6520/E2-10	+29.00 m	+29.70 m
3	240° Nord	MB4B-65-17DDE-IN-43	+28.27 m	+29.30 m
		CMA-UBDHH/6520/E2-10	+29.00 m	+29.70 m

DETTAGLI PARABOLE WINDTRE				
N. PARABOLA	DIAMETRO	ORIENTAMENTO	h B.P.	h C.E.
1	Ø 60 cm	35°	+27.60 m	+27.90 m
2	Ø 60 cm	75°	+27.10 m	+27.40 m
3	Ø 80 cm	130°	+25.80 m	+26.20 m
4	Ø 60 cm	205°	+24.60 m	+24.90 m
5	Ø 30 cm	245°	+27.80 m	+27.95 m
6	Ø 60 cm	265°	+25.70 m	+26.00 m



Richiedente: WIND TRE S.p.A. Technology - Access Deployment North East Via Brunacci n.34, 30175 Montebelluna - Venezia		Redazione: TECNOPROGETTI S.r.l. Via Maestri del Lavoro n.4 - 44122 Ferrara Tel & Fax:0532-977930 - info@tecnoprogetti.it Z.T.E. S.r.l. Via Biancamano dell'Angelo n. 15 30175 Montebelluna (VI)	
Rev. 0	Data: Febbraio 2019	Disegnato: G. Fortini	Approvato: Arch. Riccardo Dall'Olio
1			
2			

Codice Sito: RE308 MANCASALE		Ubicazione srb: Via Raffaello angolo via Botlicelli. Loc. Mancasale - Reggio Emilia
Dati Catastali: Foglio n.49, Mappale strada comunale		
Titolo: Progetto di Riconfigurazione di Stazione Radio per reti di comunicazione elettronica mobili GSM/UMTS/LTE		
Oggetto: Prospetto "A" - PROGETTO	Scala: 1:100	
File: RE308 MANCASALE_PDM.DWG		