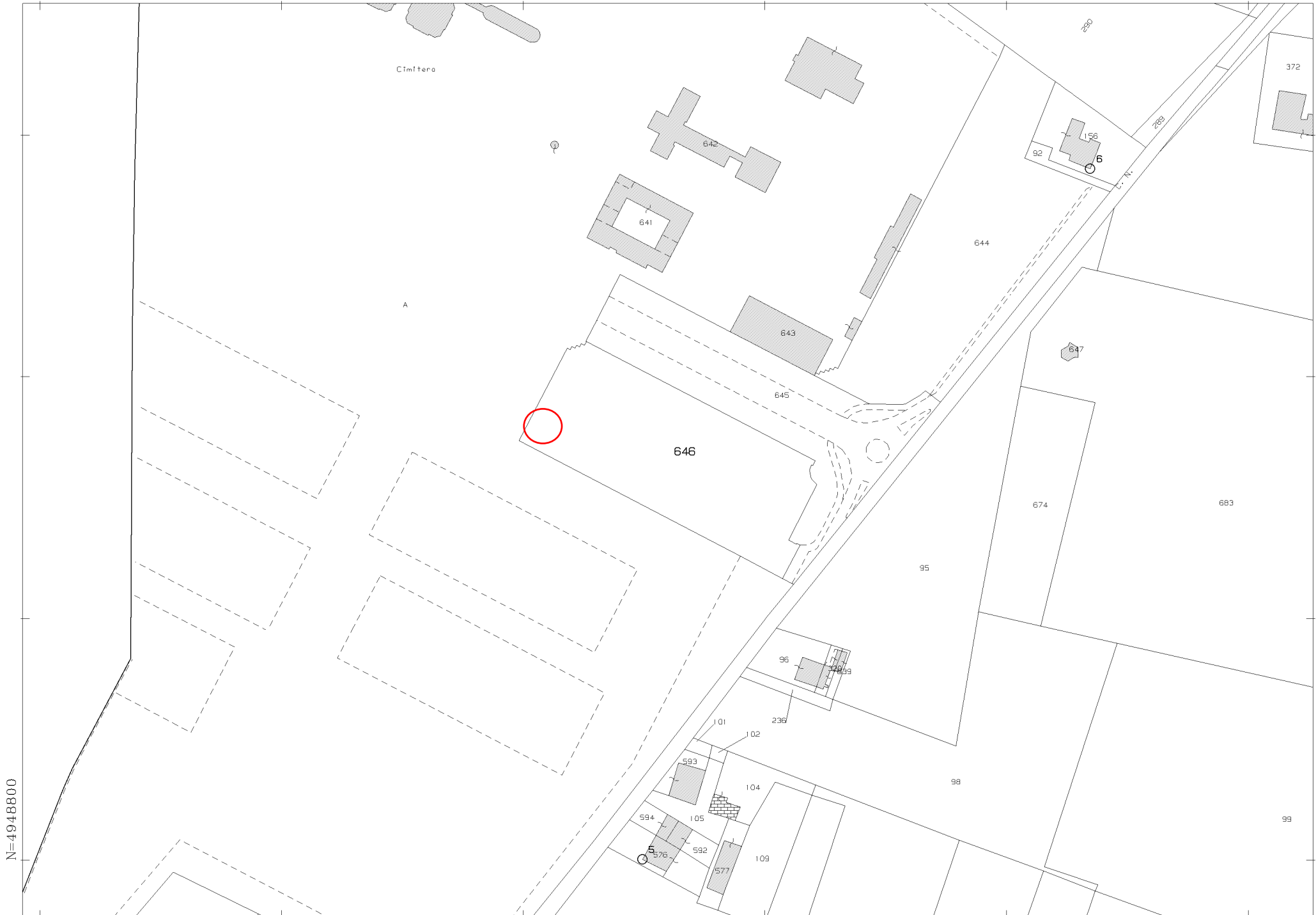


# ALLEGATO A

Direzione Provinciale di Reggio Nell'Emilia Ufficio Provinciale - Territorio - Direttore GALASSO NATALIA ANTONINO Esente per fini istituzionali

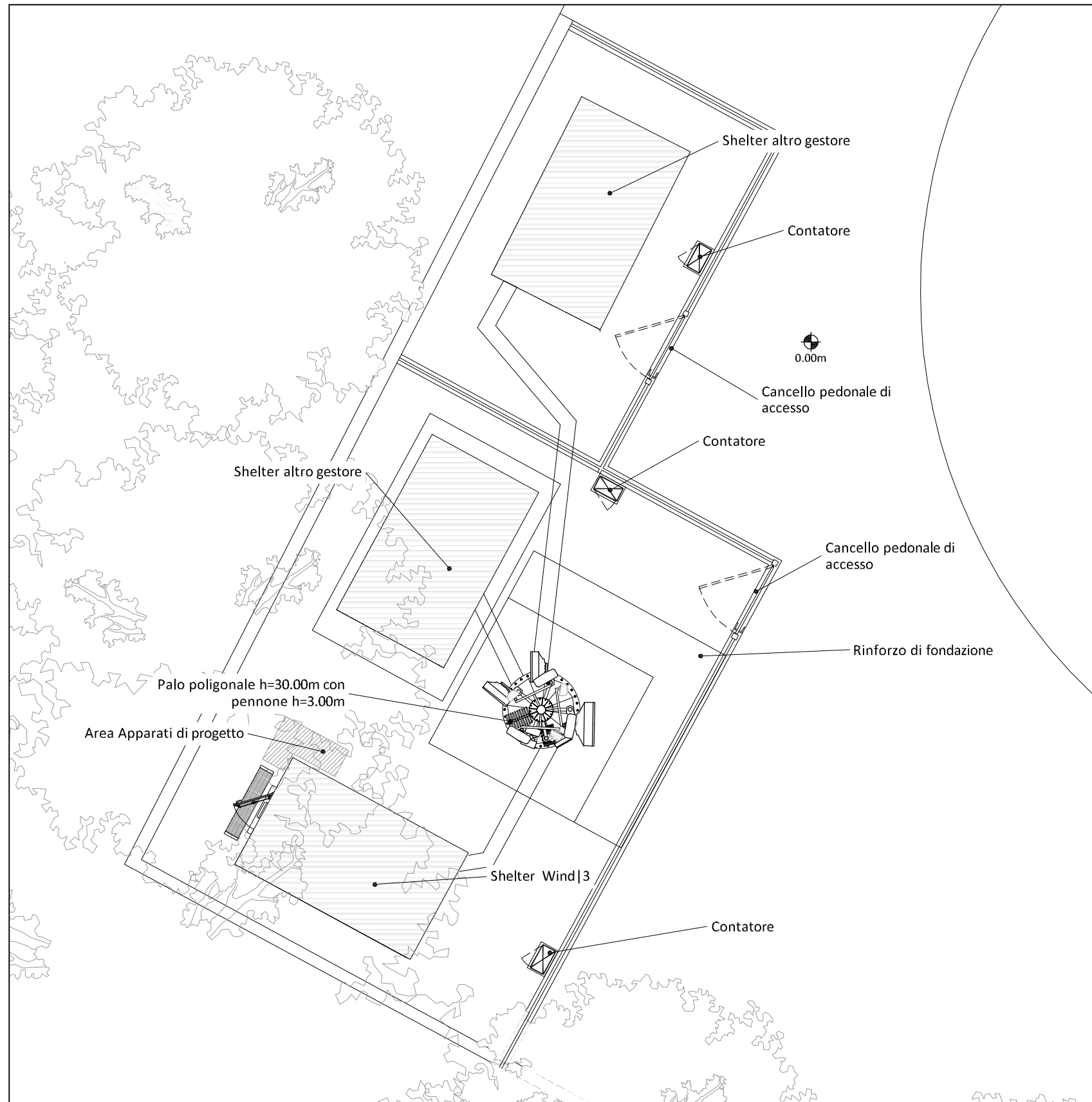


N=4948800

E=1626400

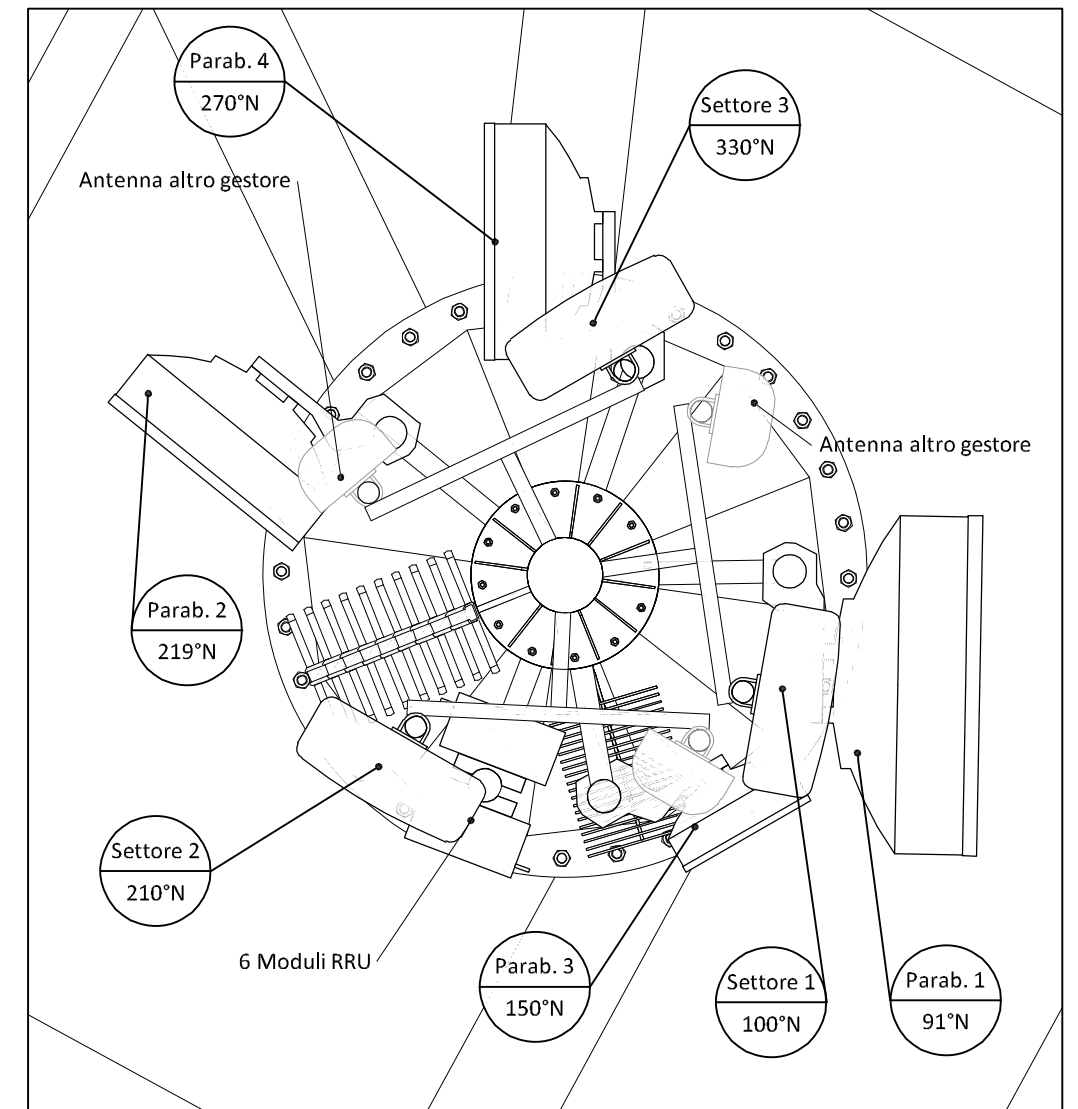
1 Particella: 646

Comune: REGGIO NELL'EMILIA  
Foglio: 164  
Scala originale: 1:2000  
Dimensione cornice: 534.000 x 378.000 metri  
29-Jan-2021 13:20:26  
Prot. n. T206570/2021

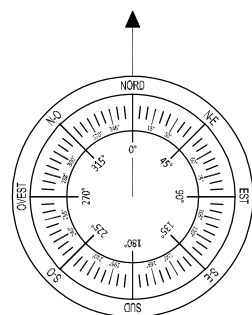


**SCHEMA DISPOSIZIONE SISTEMA RADIANTE**

Scala 1:20



SETTORE	AZIMUT (gradi)	Q. C. E. (m)	MODELLO ANTENNA
1	100	32.00	MB4B/MF-65-16/18DDE-IN-43(R)
2	210	32.00	MB4B/MF-65-16/18DDE-IN-43(R)
3	330	32.00	MB4B/MF-65-16/18DDE-IN-43(R)



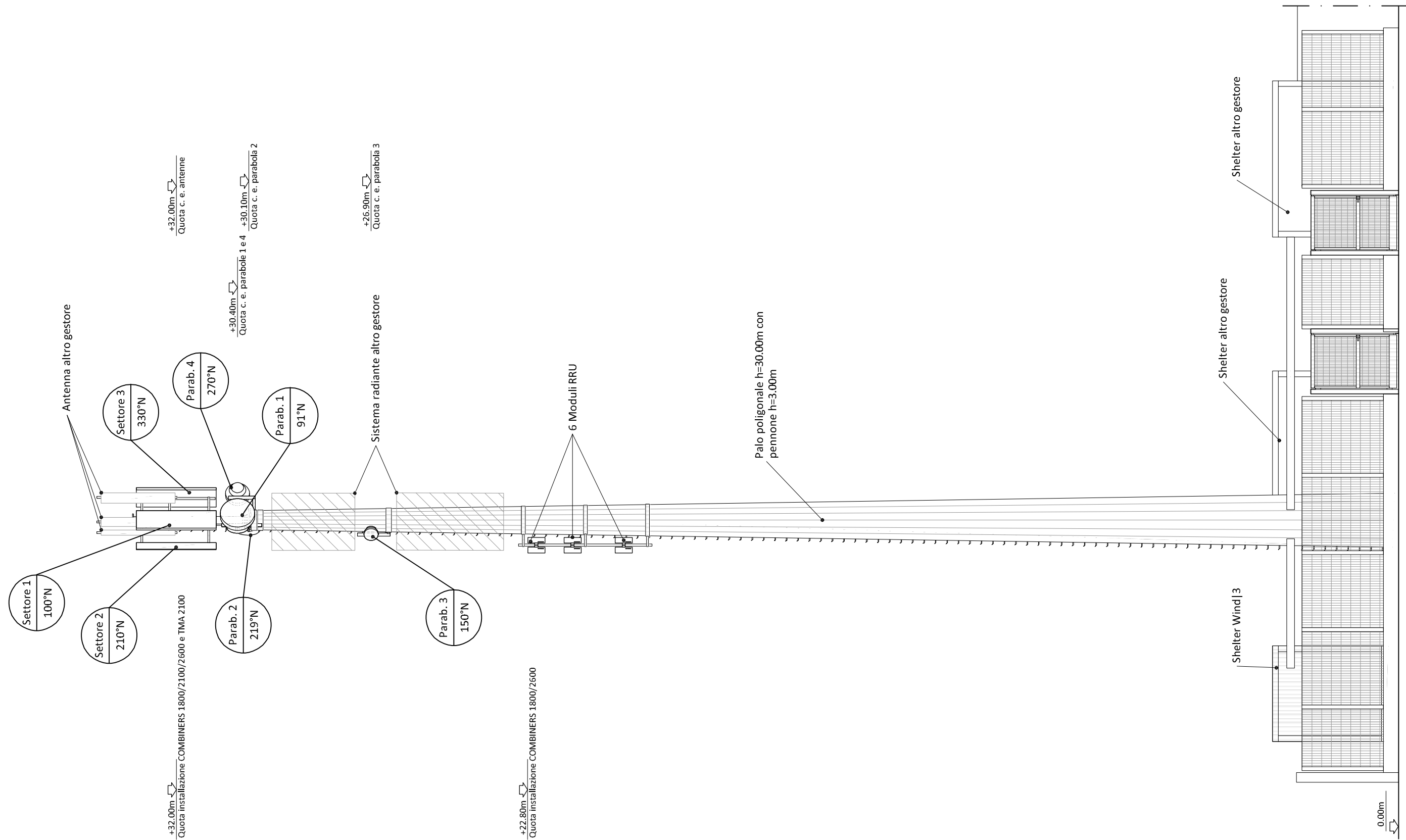
PARABOLE	AZIMUT (gradi)	H.C.E. (m)	DIAMET. (cm)
1	91	30.40	90
2	219	30.10	60
3	150	26.90	30
4	270	30.40	60






Per una migliore comprensione in questa tavola sono stati omissi i sistemi radianti appartenenti ad altro gestore.

		Comune di Reggio Emilia (RE)	
		Progetto per la riconfigurazione di una stazione radio base per la copertura radioelettrica	
		Nome sito:	<b>COVILO</b>
		Nome tavola:	<i>Pianta installazione - Stato di progetto</i>
Fase progetto:		Data e revisione:	N° tavola:
Progetto Esecutivo		18/04/2019 - REV.0	GEN04

Cod. prog.: RE322 (ex H36 RE 2904 B)

Scala: 1:100



		Comune di Reggio Emilia (RE)				
		Progetto per la riconfigurazione di una stazione radio base per la copertura radioelettrica				
 		Nome sito:	<b>COVILO</b>	Cod. prog.:	RE322 <small>(ex H36 RE 2904 B)</small>	
		Nome tavola:	<i>Prospetto Sud Est - Stato di progetto</i>	Scala:	1:100	
Fase progetto:	Progetto Esecutivo	Data e revisione:	18/04/2019 - REV.0		N° tavola:	GEN06