

UNIVERSITA' DEGLI STUDI
DI MODENA E REGGIO EMILIA

COMUNE DI
REGGIO EMILIA
ATTUAZIONE P.R.G.
2-8 MAG. 2001
SERVIZIO AMM.VO
L'INCARICATO

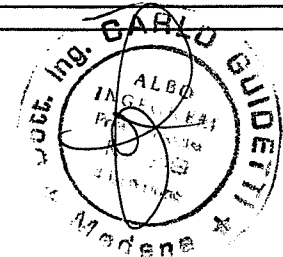
COMUNE DI REGGIO EMILIA

Dipartimento di Scienze e Metodi dell'Ingegneria
Sede di Reggio Emilia

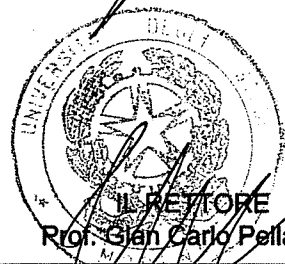
ADEGUAMENTO NORMATIVO E FUNZIONALE

Via G. R. Fogliani n° 1 Reggio Emilia

IL PROPRIETARIO
Sig. Paolo Mussini



IL RESPONSABILE DELL'U.O.C.
TERRITORIALE ZONA 1 NORD
(Geom. Luca Cingi)



IL COORDINATORE DELLA
PROGETTAZIONE
Ing. Oreste Cicogni

IL PROGETTISTA
ARCHITETTONICO
Ing. Carlo Guidetti



SCALA

1 : 100

DATA

LUGLIO 2000

TAVOLA

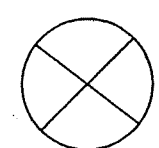
5

PROGETTO

pianta piano seminterrato

COMMISSIONE EDILIZIA COMUNALE
ESAMINATA NELLA SEDUTA
14 DEL 13/6/2001

ALL TO AL N° 105840 DI P.G.
IL SEGRETARIO

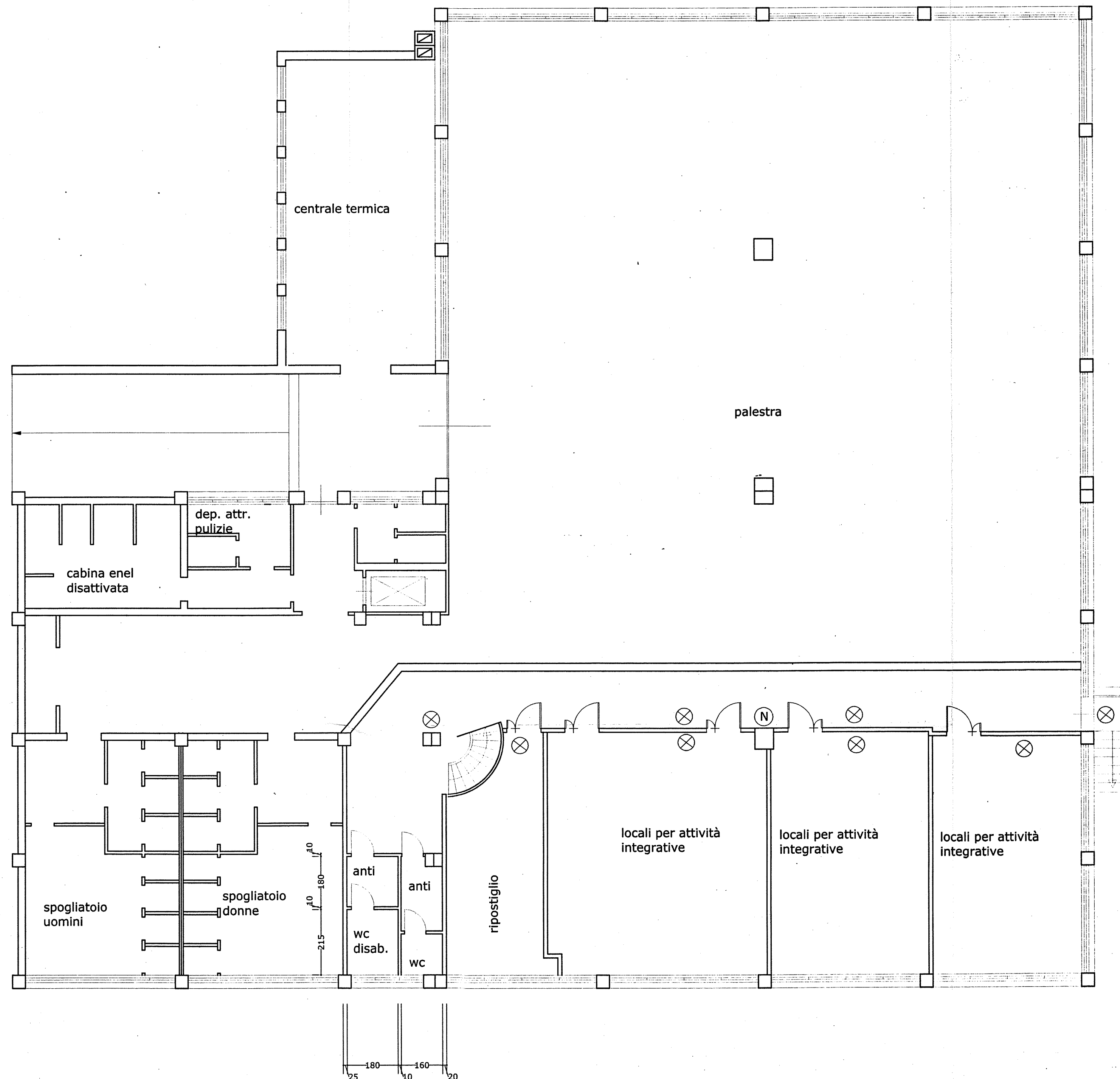


lampade di emergenza



naspo

PIANO SEMINTERRATO



UNIVERSITA' DEGLI STUDI
DI MODENA E REGGIO EMILIA

COMUNE DI
REGGIO EMILIA
ATTUAZIONE P.R.G.

28 MAG. 2001

SERVIZIO AMM.VO
L'INCARICATO

COMUNE DI REGGIO EMILIA

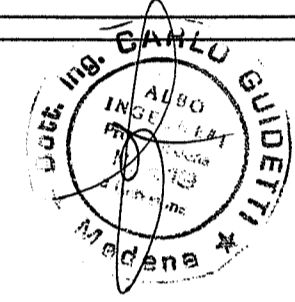
Dipartimento di Scienze e Metodi dell'Ingegneria
Sede di Reggio Emilia

ADEGUAMENTO NORMATIVO E FUNZIONALE

Via G. R. Fogliani n° 1 Reggio Emilia

IL RESPONSABILE DEL U.O.C.
TERRITORIALE ZONA 1 NORD
(Geom. Enzo Pagni)

IL PROPRIETARIO
Sig. Paolo Mussini



IL PROGETTISTA
ARCHITETTONICO
Ing. Carlo Guidetti



IL DIRETTORE
Prof. Gian Carlo Pellacani

IL COORDINATORE DELLA
PROGETTAZIONE
Ing. Osvaldo Cicogni



PROGETTO

pianta piano rialzato

COMMISSIONE EDILIZIA COMUNALE

PROV. DI MODENA

14 DEL 13 GIU. 2001

ALL TO AL N° 12527/01 DI P.G.
IL SEGRETARIO

SCALA

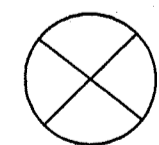
1 : 100

DATA

LUGLIO 2000

TAVOLA

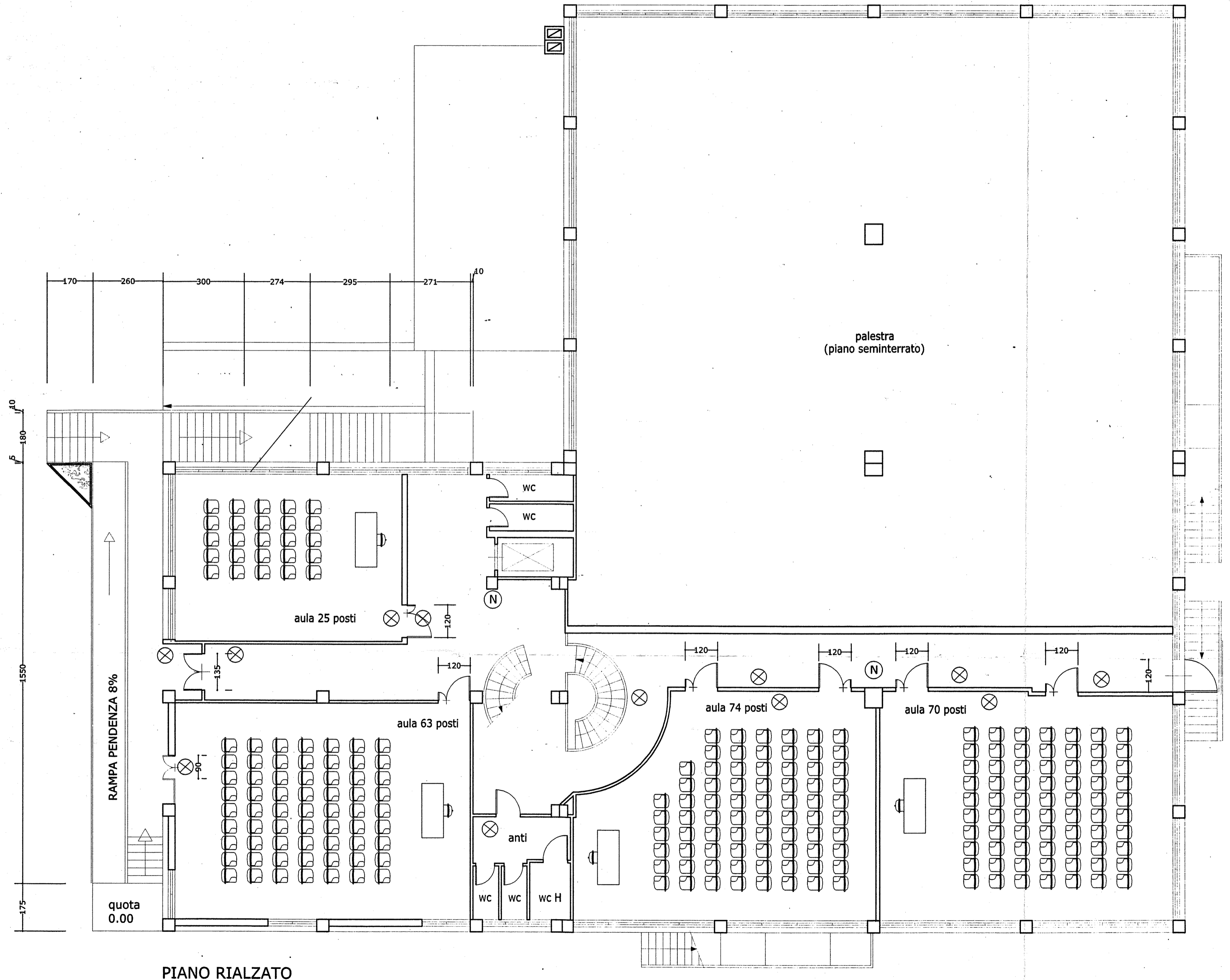
6



lampade di emergenza



naspo



PIANO RIALZATO

UNIVERSITA' DEGLI STUDI
DI MODENA E REGGIO EMILIA

COMUNE DI
REGGIO EMILIA
ATTUAZIONE P.R. 9
28 MAR 2001
SERVIZIO AMM.VO
L'INCARICATO

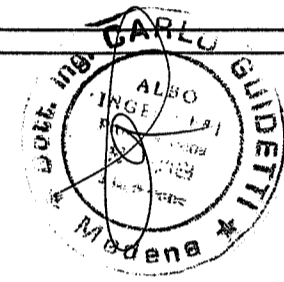
COMUNE DI REGGIO EMILIA

Dipartimento di Scienze e Metodi dell'Ingegneria
Sede di Reggio Emilia

**ADEGUAMENTO NORMATIVO E
FUNZIONALE**

Via G. R. Fogliani n° 1 Reggio Emilia

IL PROPRIETARIO
Sig. Paolo Mussini



IL PROGETTISTA
ARCHITETTONICO
Ing. Carlo Guidetti

IL RESPONSABILE DELL'U.O.C.
TERRITORIALE ZONA 1 NORD
(Geom. Luca Cingì)



IL DIRETTORE
Prof. Gian Carlo Pellacani

SCALA

1 : 100

DATA

LUGLIO 2000

TAVOLA

7

IL COORDINATORE DELLA
PROGETTAZIONE
Ing. Osvaldo Sicogni



PROGETTO

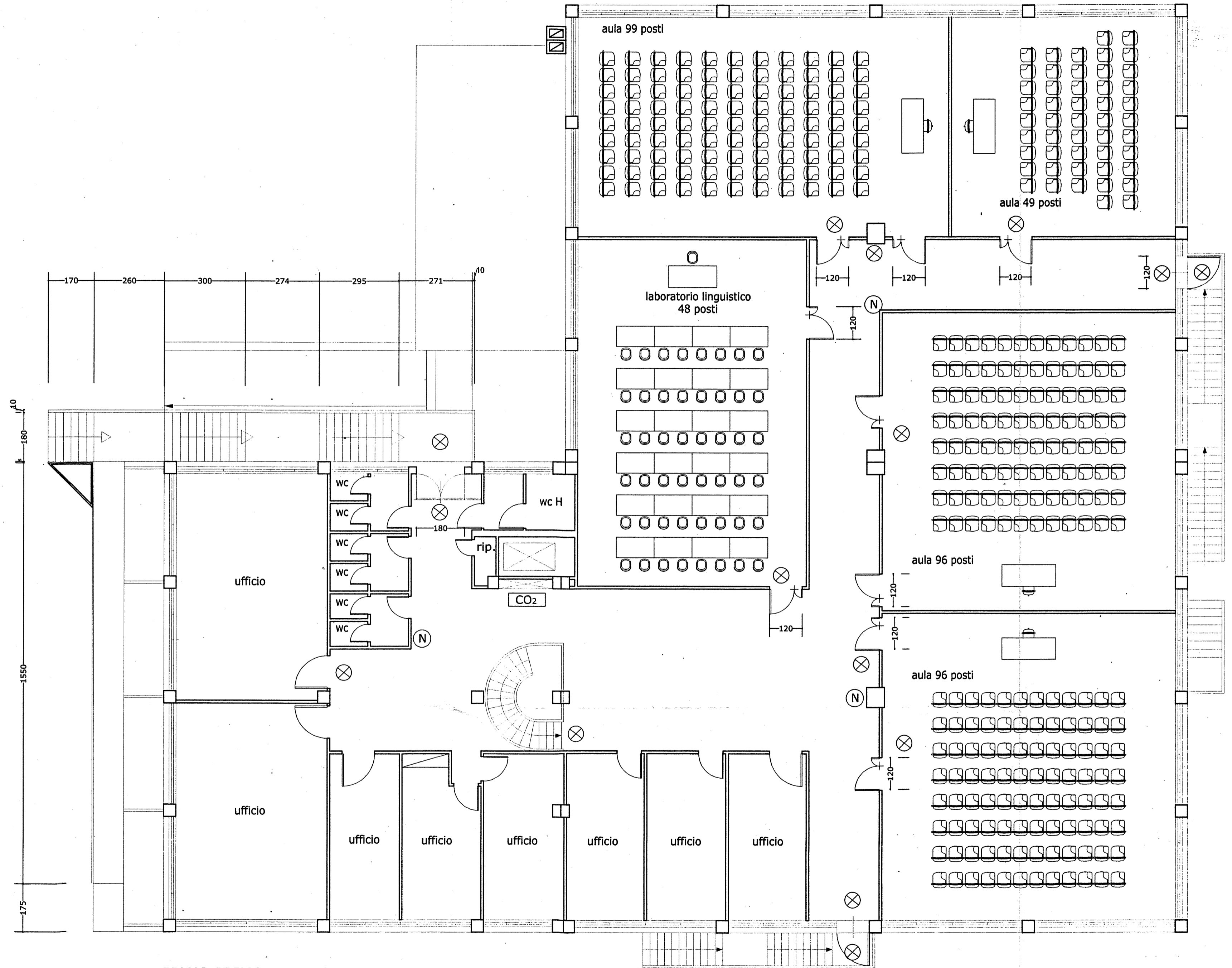
pianta piano primo

COMMISSIONE EDILIZIA COMUNALE
ESAMINATO NELLA SEDUTA
14 DEL 13 GIU. 2001

ALL TO AL N° 12527/01 DI P.G.
IL SEGRETARIO

⊗ lampade di emergenza

N naspo



PIANO PRIMO