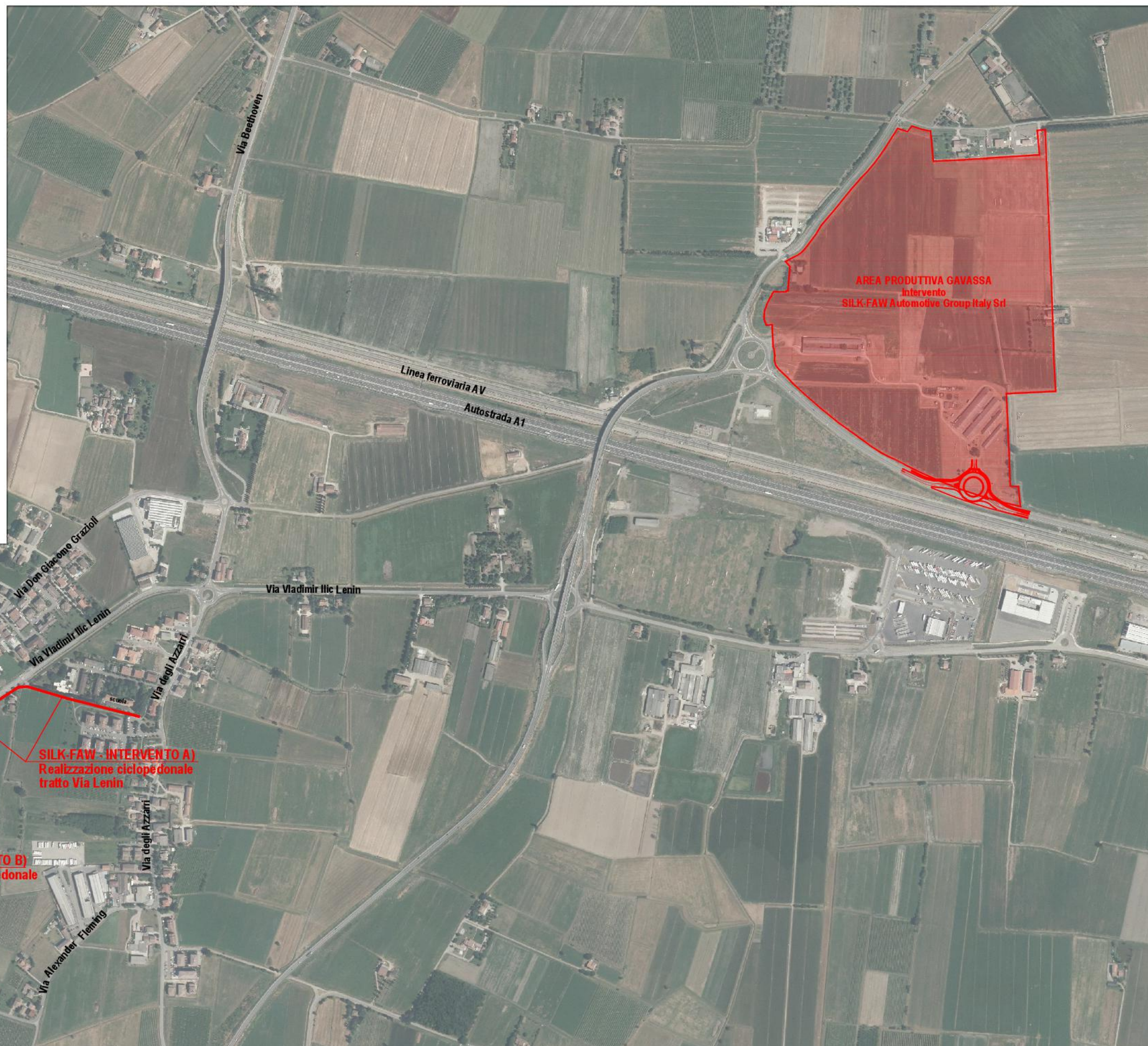
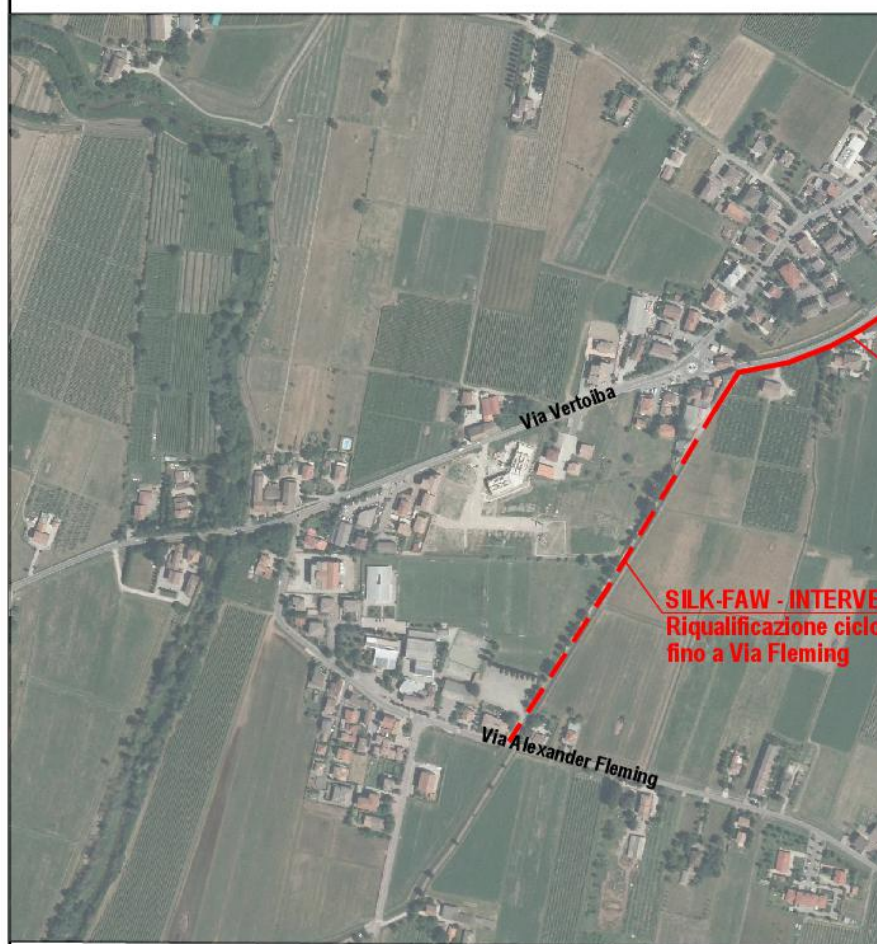
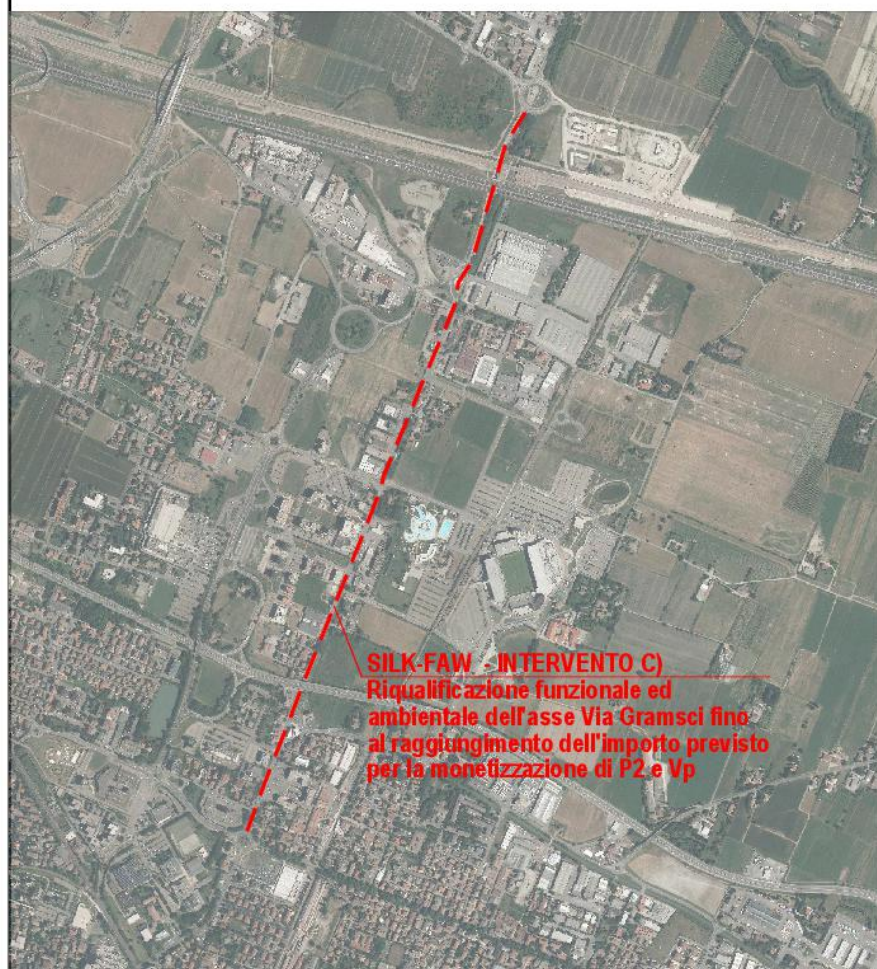




ALLEGATO J

**Elaborato planimetrico Opere Monetizzazione
fuori comparto.**

allegato J) opere a scomputo della monetizzazione dei P2 e VP intervento Silk-FAW



Reggio nell'Emilia, li

Regione Emilia Romagna
Il Presidente della Giunta Regionale
(Stefano Bonaccini)

Provincia di Reggio Emilia
Il Presidente
(Giorgio Zanni)

Comune di Reggio nell'Emilia
Il Sindaco
(Luca Vecchi)

Silk-Faw Automotive Group Italy s.r.l.
Il Vice Presidente del Consiglio di Amministrazione
(Giovanni Lamorte)

Università degli Studi di Modena e Reggio Emilia
Il Rettore
(Carlo Adolfo Porro)

Iren Ambiente s.p.a.
L'Amministratore Delegato
(Eugenio Bertolini)

STU Reggiane s.p.a.
Il Presidente
(Giulio Santagata)

Lepida società consortile per azioni
Il Presidente del Consiglio di Amministrazione
(Alfredo Peri)

STU Reggiane s.p.a.
Il Consigliere Delegato
(Luca Torri)

Fondazione Istituto Tecnico Superiore Meccanica,
Meccatronica, Motoristica, Packaging
ITS Maker
Il Presidente
(Ormes Corradini)

Fondazione R.E.I.
Ricerca Industriale e Trasferimento Tecnologico
Il Presidente del Consiglio di Amministrazione
(Fausto Mazzali)

Fondazione per la Formazione
Universitaria e Orientamento Professionale
Il Presidente
(Francesco Ubertini)

Silk-Faw Automotive Group Italy s.r.l.
in qualità di mandataria con rappresentanza
di Società Agricola Gavassa s.r.l., AGA s.r.l.,
Simona Tamelli, Laila Catellani
Romano Gherpelli, Luca Menozzi
Il Procuratore Speciale
(Giovanni Lamorte)