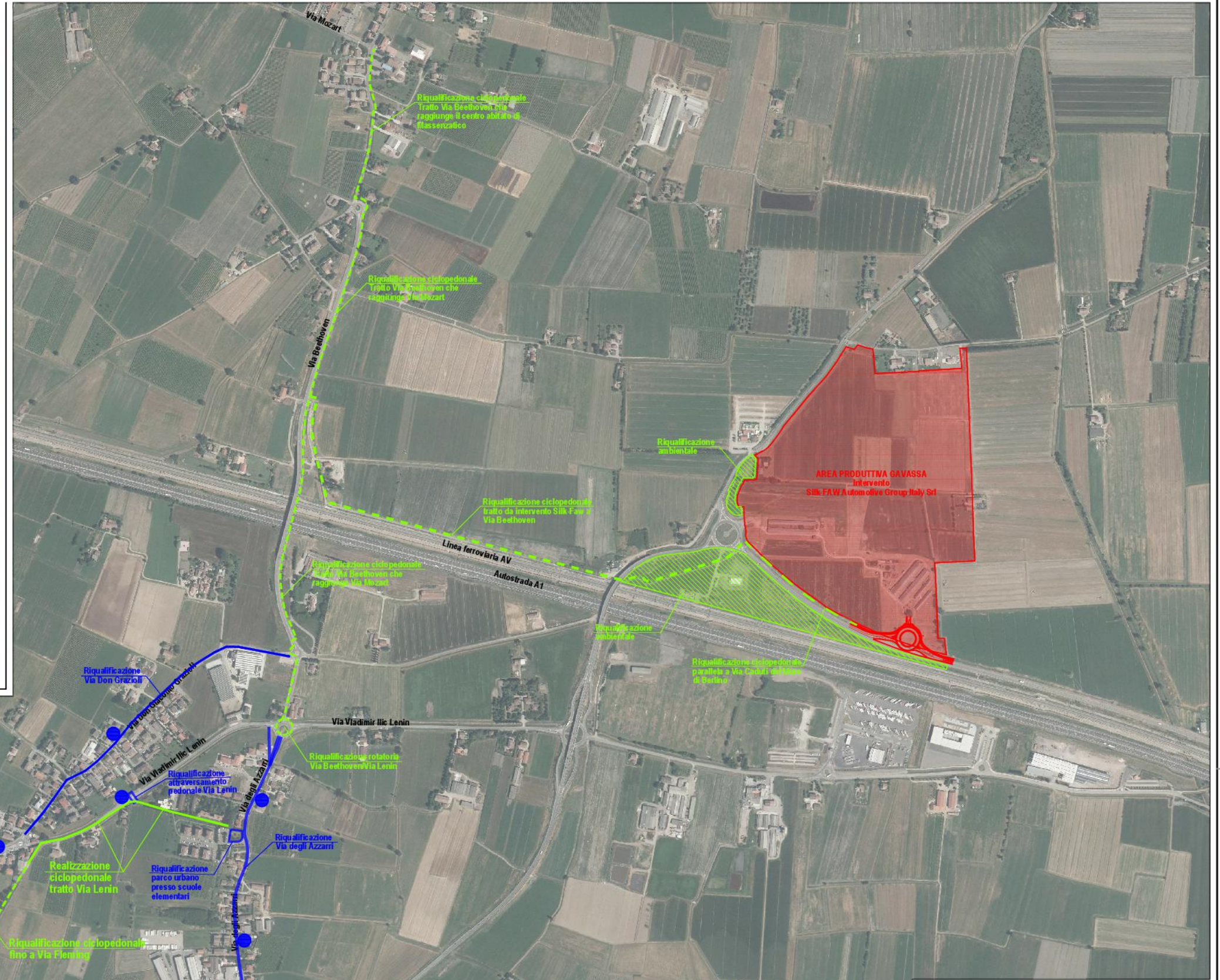




## **ALLEGATO K**

**Elaborato grafico integrazione Opere Compensazione  
e Opere Monetizzazione.**

# allegato K) rappresentazione grafica della integrazione delle Opere Compensazione e delle Opere Monetizzazione



Legend:

- ▬ Silk-FAW Automotive Group Italy Srl
- ▬ FORSU Biometano
- ▬ Comune di Reggio Emilia

Reggio nell'Emilia, li

Regione Emilia Romagna  
Il Presidente della Giunta Regionale  
(Stefano Bonaccini)

Provincia di Reggio Emilia  
Il Presidente  
(Giorgio Zanni)

Comune di Reggio nell'Emilia  
Il Sindaco  
(Luca Vecchi)

Silk-Faw Automotive Group Italy s.r.l.  
Il Vice Presidente del Consiglio di Amministrazione  
(Giovanni Lamorte)

Università degli Studi di Modena e Reggio Emilia  
Il Rettore  
(Carlo Adolfo Porro)

Iren Ambiente s.p.a.  
L'Amministratore Delegato  
(Eugenio Bertolini)

STU Reggiane s.p.a.  
Il Presidente  
(Giulio Santagata)

Lepida società consortile per azioni  
Il Presidente del Consiglio di Amministrazione  
(Alfredo Peri)

STU Reggiane s.p.a.  
Il Consigliere Delegato  
(Luca Torri)

Fondazione Istituto Tecnico Superiore Meccanica,  
Meccatronica, Motoristica, Packaging  
ITS Maker  
Il Presidente  
(Ormes Corradini)

Fondazione R.E.I.  
Ricerca Industriale e Trasferimento Tecnologico  
Il Presidente del Consiglio di Amministrazione  
(Fausto Mazzali)

Fondazione per la Formazione  
Universitaria e Orientamento Professionale  
Il Presidente  
(Francesco Ubertini)

Silk-Faw Automotive Group Italy s.r.l.  
in qualità di mandataria con rappresentanza  
di Società Agricola Gavassa s.r.l., AGA s.r.l.,  
Simona Tamelli, Laila Catellani  
Romano Gherpelli, Luca Menozzi  
Il Procuratore Speciale  
(Giovanni Lamorte)