

Progettazione PUA



Studio Ingegneria Guidetti-Serri
Via Pier Carlo Cadoppi, 14
42124 Reggio Emilia
Tel. +39 0522 439734
Mail: info@studiocgs.it
Web: www.guidettiserri.it
C.F. e P.I. 01934740356

Concept progettazione architettonica



GEZA - Gri e Zucchi Architettura
Via Feletto, 102/2
33100 Udine
Tel. +39 0432 512990
Mail: geza@geza.it
Web: www.geza.it
C.F. e P.I. 02913940306

Consulenze Ambientali



Studio ALFA S.p.A.
Viale B. Ramazzini, 39/D
42124 Reggio Emilia
Tel. +39 0522 550905
Mail: info@studioalfa.it
Web: www.studioalfa.it
C.F. 01425830351 - P.I 02863660359

Consulenza per Accordo di Programma



Avvocato PAOLO COLI
Via Vittorio Veneto, 5
42121 Reggio Emilia
Tel. +39 0522 433253
Mail: paolo.coli@scrib.it
C.F. CLOPLA59R18H223N
P.I 01128640354

COMMITTENTE



Silk-FAW Automotive Group Italy Srl
Piazza Luigi Di Savoia, 22 CAP 20124 Milano (MI) Italy
P.I./C.F. IT11513520962

ARCHEOLOGA

dott.ssa Barbara SASSI
ARS ARCHEOSISTEMI

p.ARS ARCHEOSISTEMI
Società Cooperativa
IL DIRETTORE TECNICO
Dott.ssa BARBARA SASSI

Handwritten signature of Barbara Sassi

FASE DI PROGETTO

URBANISTICA
APPROVAZIONE PUA

PROGETTO

INSERIMENTO IN POC del PUA "ASP1 - ex Ap8-21 -
ASP-N2" PER INSEDIAMENTO INDUSTRIALE AUTOMOTIVE
in località Gavassa, Comune di REGGIO EMILIA

SCALA

-

ELABORATO

Relazione indagini dirette preliminari
archeologiche

PRATICA

P45/2021

Table with 5 columns: REV., DATA, DESCRIZIONE, REDATTO, CONTROLLATO. Row A: 26/07/21, Emissione, Sassi B., Sassi B.

TAVOLA

R13

FILE W:\P-2021\P45-SILK-FAW - Area Gavassa, RE\31-APPROVAZIONE
PUA\31.6_INT.2\REL.R13_Archeologia_saggi\REL.R13_Archeologia_Indagini_dirette_cartiglio.dwg

A TERMINI DI LEGGE CI RISERVIAMO LA PROPRIETA' DI QUESTO ELABORATO CON DIVIETO
DI RIPRODURLO E DI RENDERLO NOTO A TERZI SENZA LA NOSTRA AUTORIZZAZIONE SCRITTA

INDICE

1. INTRODUZIONE	2
2. METODOLOGIA ESECUTIVA DEI SAGGI ARCHEOLOGICI	4
3. SAGGI ARCHEOLOGICI 2018	6
4. SAGGI ARCHEOLOGICI 2021	21
5. ESITO ARCHEOLOGICO.....	32

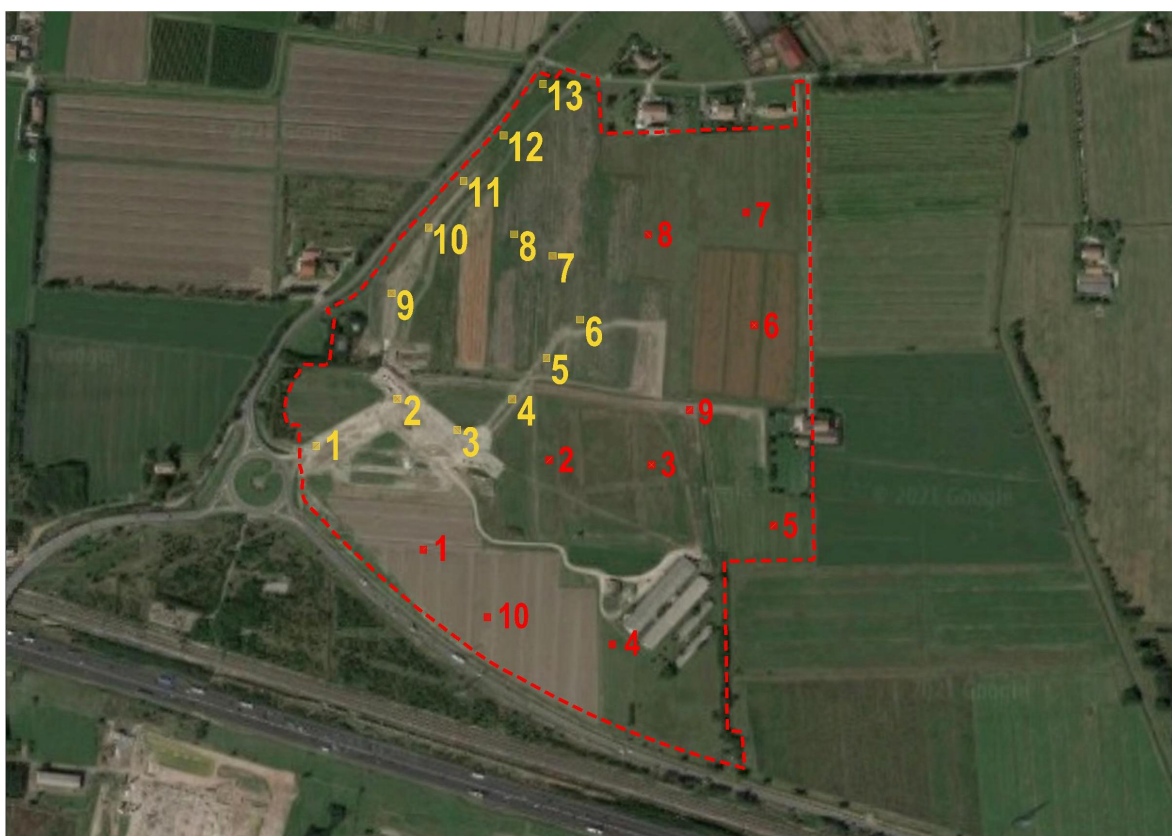
1. INTRODUZIONE

Il presente elaborato illustra gli sviluppi e gli esiti dei saggi archeologici eseguiti nel corso dell'anno 2018 e nel corso dell'anno 2021 nell'ambito dell'area di PUA denominato "ASP1 – EX AP8-21 – ASP-N2", sito a Reggio Emilia (RE) in Via Lenin e Via Caduti del Muro di Berlino, Località Gavassa.

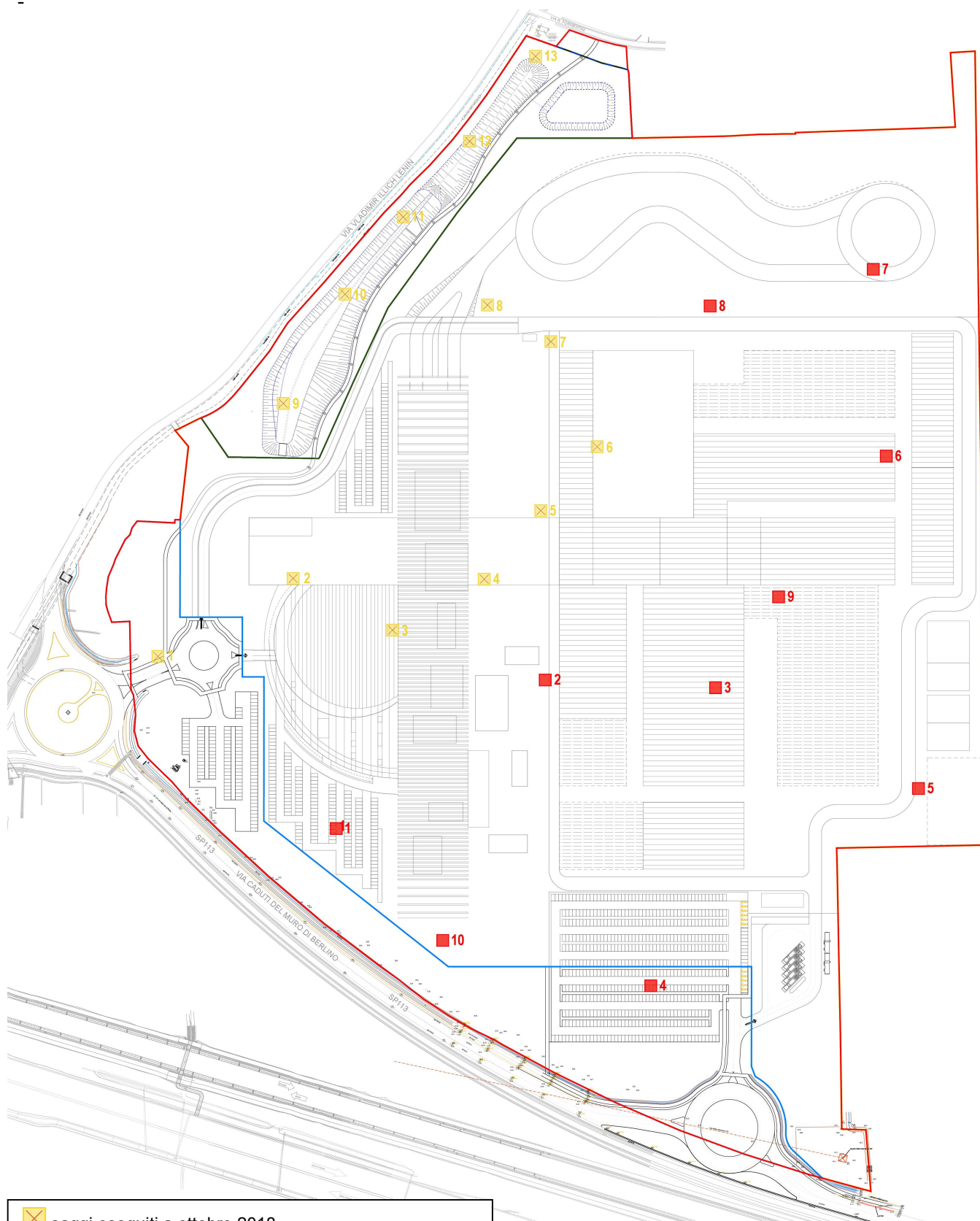
Le attività sono state eseguite in ottemperanza al parere della Soprintendenza Archeologia, Belle Arti e Paesaggio per la città metropolitana di Bologna e le provincie di Modena, Reggio Emilia e Ferrara rilasciato a suo tempo (MiC SABAP-BO, prot. 11742-P del 19.05.2021), che ai sensi dell'art. 5 del Capo II, Parte Seconda dell'Allegato A dell'R1 del RUE del Comune di Reggio Emilia, ha richiesto l'esecuzione di verifiche archeologiche preliminari mediante saggi a campione tali da poter documentare la stratigrafia.

I lavori archeologici sono stati eseguiti nel 2018 dalla dott.ssa Anna Losi di AR/S Archeosistemi S.C.e nel 2021 dal dott. Luca Lancellotti. La presente relazione è curata e sottoscritta dalla dott.ssa Barbara Sassi, Direttore Tecnico di AR/S Archeosistemi e archeologo di 1° Fascia ai sensi del D.M. MiC 244/2019.

Il funzionario archeologo competente per territorio della Soprintendenza Archeologia, Belle Arti e Paesaggio per la città metropolitana di Bologna e le provincie di Modena, Reggio Emilia e Ferrara è la dott.ssa Annalisa Capurso.



Area di intervento e posizionamento dei saggi archeologici 2018 (in giallo) e 2021 (in rosso)



☒ saggi eseguiti a ottobre 2018
■ saggi eseguiti a giugno 2021

2. METODOLOGIA ESECUTIVA DEI SAGGI ARCHEOLOGICI

I saggi sono stati eseguiti con metodo stratigrafico mediante escavatore meccanico dotato di benna liscia, posizionamento cartografico e documentazione speditiva grafica, fotografica e schedografica. Ogni saggio è stato fotografato con riprese generali e di dettaglio secondo i metodi dello scavo archeologico. Si è eseguita anche una serie fotografica del contesto prima e durante i lavori. All'interno di ogni saggio, l'archeologo ha proceduto alla pulizia a cazzuola di una o più porzioni delle pareti di scavo ritenute significative per la lettura stratigrafica. Tali porzioni sono state utilizzate per l'analisi e l'interpretazione geoarcheologica della stratigrafia a partire dal piano di campagna.

Posizione e profondità dei saggi sono state concordate con la Soprintendenza.

All'interno di ogni saggio, l'archeologo ha proceduto alla pulizia a cazzuola di una o più porzioni delle pareti di scavo ritenute significative per la lettura stratigrafica. Tali porzioni sono state utilizzate per l'analisi e l'interpretazione geoarcheologica della stratigrafia a partire dal piano campagna.

Per ciascun saggio si è proceduto alla documentazione archeologia di prassi, ovvero posizionamento cartografico, rilievo delle sezioni di scavo in scala 1:20, scheda di saggio, fotografie con riprese generali e di dettaglio secondo i metodi dello scavo archeologico. Si è eseguita anche una serie fotografica del contesto prima e durante i lavori.

Ciascun saggio è stato descritto analiticamente sul campo mediante schede rielaborate nei Capitoli 3 e 4.

3. SAGGI ARCHEOLOGICI 2018

L'attività sul campo ha previsto la realizzazione di n. 13 saggi archeologici ciascuno di dimensioni pari a 6x6 m e profondità pari a 3 m dal p.c., quota corrispondente a quelle massime previste dagli interventi.



Area di intervento a inizio lavori



Area di intervento a fine lavori

2018 SAGGIO 1 (p.c. a 40.0 m s.l.m.)

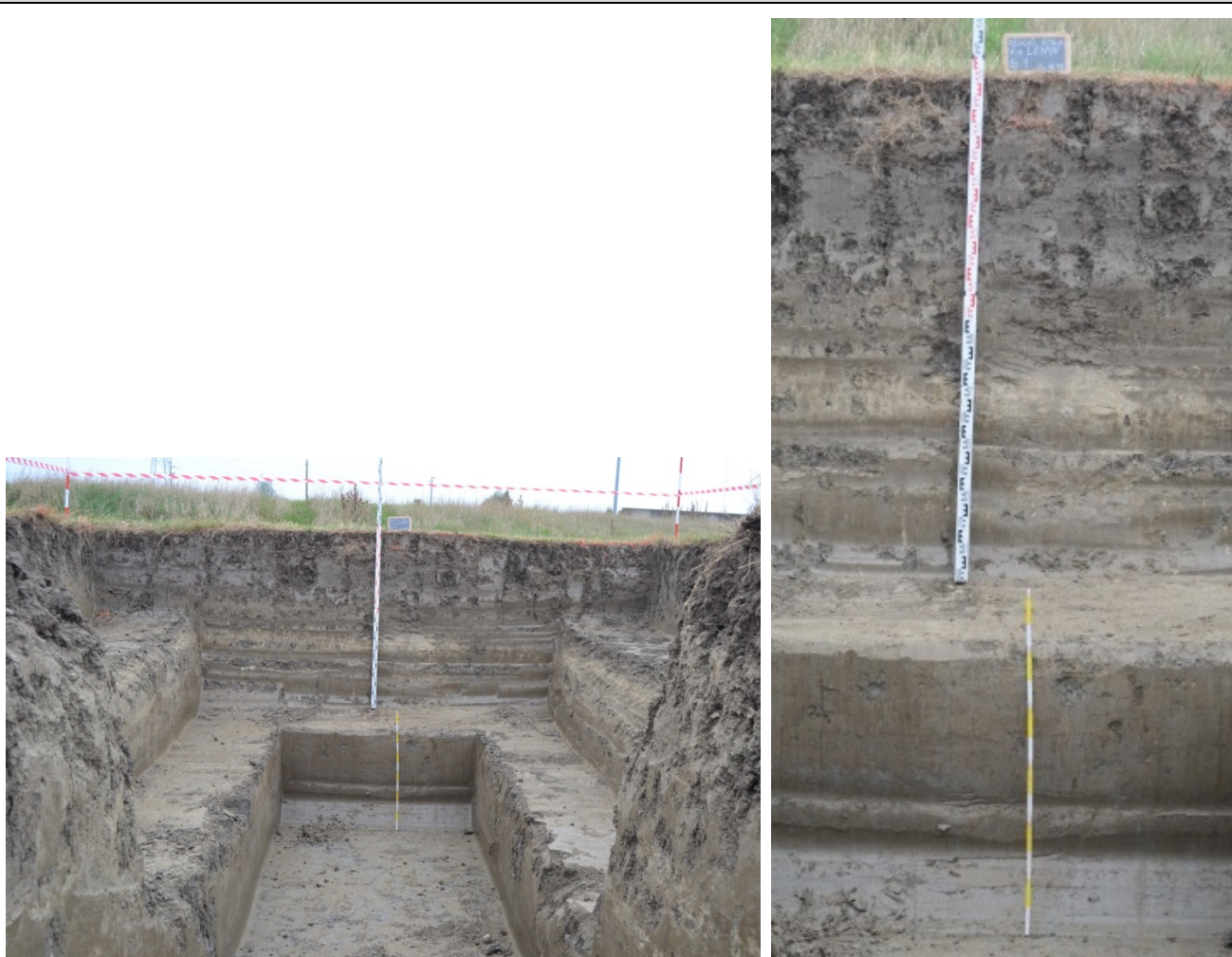
Descrizione

0-80 cm	Argilla, colore grigio bruno, aggregazione massiva, isolati frustoli laterizi. SUOLO ATTUALE
80-110 cm	Argilla debolmente limosa grigio chiara molto compatta. SUOLO NON INTACCATO DALLE ARATURE
110-130 cm	Argilla giallo chiara con abbondanti concrezioni calcaree. DEPOSITO ALLUVIONALE
130-300 cm	Alternanza di argilla limosa compatta e argilla limosa debolmente sabbiosa plastica, colore bruno oliva con screziature grigie, concrezioni calcaree sparse e tracce di resti vegetali. DEPOSITO ALLUVIONALE

Interpretazione

Tra 0,80 e 1,10 m da p.c. è visibile il suolo non intaccato dalle arature, formato in età post-antica e coincidente con il piano topografico attuale. Tale residuo di suolo, non antropizzato, è evoluto su depositi alluvionali privi di elementi archeologici.

Esito archeologico: NEGATIVO



2018 SAGGIO 2 (p.c. a 40.3 m s.l.m.)

Descrizione

0-80 cm	Argilla, colore grigio bruno, aggregazione massiva, isolati frustoli laterizi. SUOLO ATTUALE
80-110 cm	Argilla debolmente limosa grigio chiara molto compatta. SUOLO NON INTACCATO DALLE ARATURE
110-130 cm	Argilla giallo chiara con abbondanti concrezioni calcaree. DEPOSITO ALLUVIONALE
130-300 cm	Alternanza di argilla limosa compatta e argilla limosa debolmente sabbiosa plastica, colore bruno oliva con screziature grigie, concrezioni calcaree sparse e tracce di resti vegetali. DEPOSITO ALLUVIONALE

Interpretazione

Tra 0.80 e 1.10 m da p.c. è visibile il suolo non intaccato dalle arature, formato in età post-antica e coincidente con il piano topografico attuale. Tale residuo di suolo, non antropizzato, è evoluto su depositi alluvionali privi di elementi archeologici.

Esito archeologico: NEGATIVO



2018 SAGGIO 3 (p.c. a 40.8 m s.l.m.)

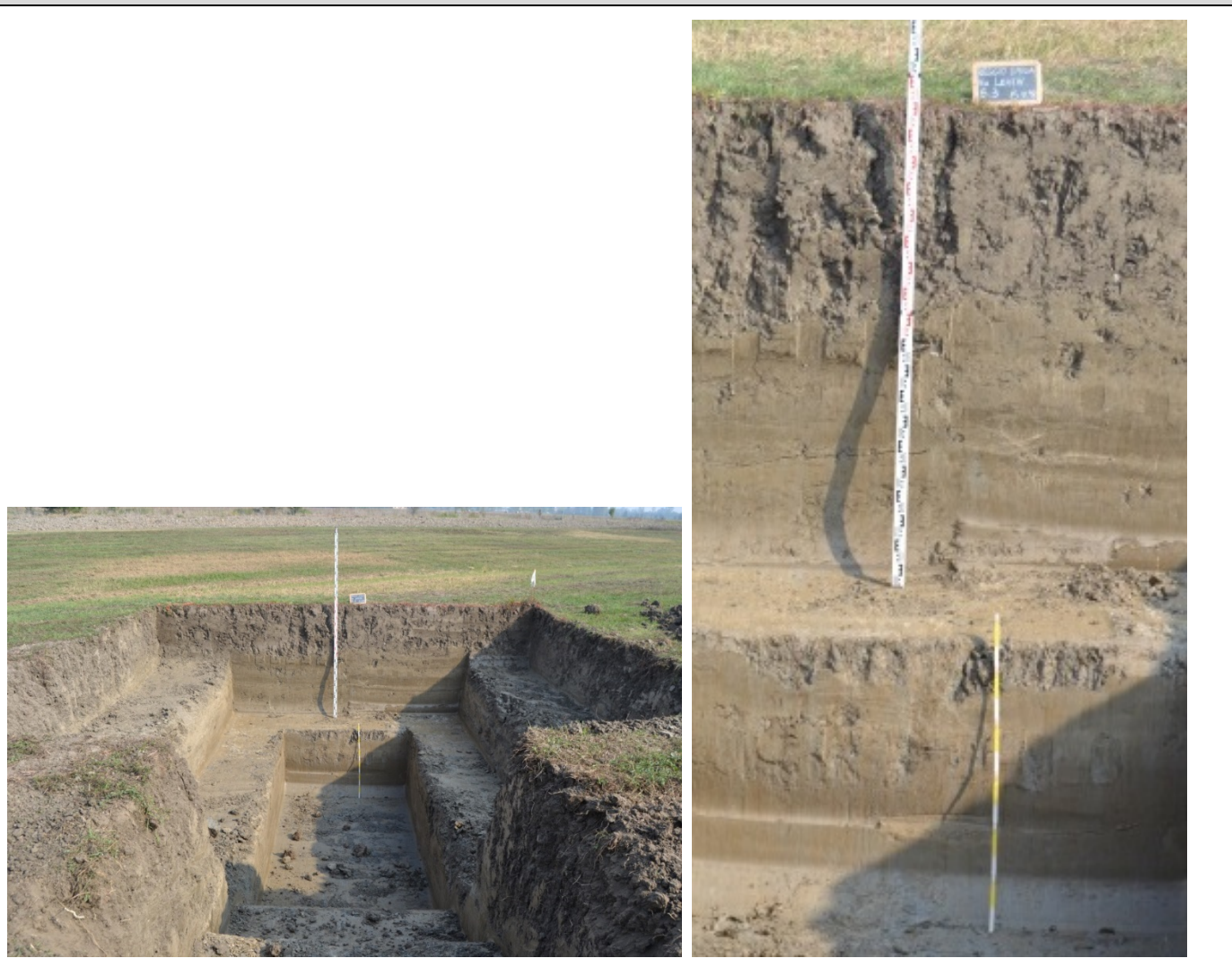
Descrizione

0-80 cm	Argilla, colore grigio bruno, aggregazione massiva, isolati frustoli laterizi. SUOLO ATTUALE
80-110 cm	Argilla debolmente limosa grigio chiara molto compatta. SUOLO NON INTACCATO DALLE ARATURE
110-130 cm	Argilla giallo chiara con abbondanti concrezioni calcaree. DEPOSITO ALLUVIONALE
130-300 cm	Alternanza di argilla limosa compatta e argilla limosa debolmente sabbiosa plastica, colore bruno oliva con screziature grigie, concrezioni calcaree sparse e tracce di resti vegetali. DEPOSITO ALLUVIONALE

Interpretazione

Tra 0.80 e 1.10 m da p.c. è visibile il suolo non intaccato dalle arature, formato in età post-antica e coincidente con il piano topografico attuale. Tale residuo di suolo, non antropizzato, è evoluto su depositi alluvionali privi di elementi archeologici.

Esito archeologico: NEGATIVO



2018 SAGGIO 4 (p.c. a 39.0 m s.l.m.)

Descrizione

0-80 cm	Argilla, colore grigio bruno, aggregazione massiva, isolati frustoli laterizi. SUOLO ATTUALE
80-110 cm	Argilla debolmente limosa grigio chiara molto compatta. SUOLO NON INTACCATO DALLE ARATURE
110-130 cm	Argilla giallo chiara con abbondanti concrezioni calcaree. DEPOSITO ALLUVIONALE
130-300 cm	Alternanza di argilla limosa compatta e argilla limosa debolmente sabbiosa plastica, colore bruno oliva con screziature grigie, concrezioni calcaree sparse e tracce di resti vegetali. DEPOSITO ALLUVIONALE

Interpretazione

Tra 0.80 e 1.10 m da p.c. è visibile il suolo non intaccato dalle arature, formato in età post-antica e coincidente con il piano topografico attuale. Tale residuo di suolo, non antropizzato, è evoluto su depositi alluvionali privi di elementi archeologici.

Esito archeologico: NEGATIVO



2018 SAGGIO 5 (p.c. a 39.3 m s.l.m.)

Descrizione

0-80 cm	Argilla, colore grigio bruno, aggregazione massiva, isolati frustoli laterizi. SUOLO ATTUALE
80-110 cm	Argilla debolmente limosa grigio chiara molto compatta. SUOLO NON INTACCATO DALLE ARATURE
110-130 cm	Argilla giallo chiara con abbondanti concrezioni calcaree. DEPOSITO ALLUVIONALE
130-300 cm	Alternanza di argilla limosa compatta e argilla limosa debolmente sabbiosa plastica, colore bruno oliva con screziature grigie, concrezioni calcaree sparse e tracce di resti vegetali. DEPOSITO ALLUVIONALE

Interpretazione

Tra 0.80 e 1.10 m da p.c. è visibile il suolo non intaccato dalle arature, formato in età post-antica e coincidente con il piano topografico attuale. Tale residuo di suolo, non antropizzato, è evoluto su depositi alluvionali privi di elementi archeologici.

Esito archeologico: NEGATIVO



2018 SAGGIO 6 (p.c. a 39.1 m s.l.m.)

Descrizione

0-80 cm	Argilla, colore grigio bruno, aggregazione massiva, isolati frustoli laterizi. SUOLO ATTUALE
80-110 cm	Argilla debolmente limosa grigio chiara molto compatta. SUOLO NON INTACCATO DALLE ARATURE
110-130 cm	Argilla giallo chiara con abbondanti concrezioni calcaree. DEPOSITO ALLUVIONALE
130-300 cm	Alternanza di argilla limosa compatta e argilla limosa debolmente sabbiosa plastica, colore bruno oliva con screziature grigie, concrezioni calcaree sparse e tracce di resti vegetali. DEPOSITO ALLUVIONALE

Interpretazione

Tra 0.80 e 1.10 m da p.c. è visibile il suolo non intaccato dalle arature, formato in età post-antica e coincidente con il piano topografico attuale. Tale residuo di suolo, non antropizzato, è evoluto su depositi alluvionali privi di elementi archeologici.

Esito archeologico: NEGATIVO



2018 SAGGIO 7 (p.c. a 39.1 m s.l.m.)

Descrizione

0-80 cm	Argilla, colore grigio bruno, aggregazione massiva, isolati frustoli laterizi. SUOLO ATTUALE
80-110 cm	Argilla debolmente limosa grigio chiara molto compatta. SUOLO NON INTACCATO DALLE ARATURE
110-130 cm	Argilla giallo chiara con abbondanti concrezioni calcaree. DEPOSITO ALLUVIONALE
130-300 cm	Alternanza di argilla limosa compatta e argilla limosa debolmente sabbiosa plastica, colore bruno oliva con screziature grigie, concrezioni calcaree sparse e tracce di resti vegetali. DEPOSITO ALLUVIONALE

Interpretazione

Tra 0.80 e 1.10 m da p.c. è visibile il suolo non intaccato dalle arature, formato in età post-antica e coincidente con il piano topografico attuale. Tale residuo di suolo, non antropizzato, è evoluto su depositi alluvionali privi di elementi archeologici.

Esito archeologico: NEGATIVO



2018 SAGGIO 8 (p.c. a 39.1 m s.l.m.)

Descrizione

0-80 cm	Argilla, colore grigio bruno, aggregazione massiva, isolati frustoli laterizi. SUOLO ATTUALE
80-110 cm	Argilla debolmente limosa grigio chiara molto compatta. SUOLO NON INTACCATO DALLE ARATURE
110-130 cm	Argilla giallo chiara con abbondanti concrezioni calcaree. DEPOSITO ALLUVIONALE
130-300 cm	Alternanza di argilla limosa compatta e argilla limosa debolmente sabbiosa plastica, colore bruno oliva con screziature grigie, concrezioni calcaree sparse e tracce di resti vegetali. DEPOSITO ALLUVIONALE

Interpretazione

Tra 0.80 e 1.10 m da p.c. è visibile il suolo non intaccato dalle arature, formato in età post-antica e coincidente con il piano topografico attuale. Tale residuo di suolo, non antropizzato, è evoluto su depositi alluvionali privi di elementi archeologici.

Esito archeologico: NEGATIVO



2018 SAGGIO 9 (p.c. a 39.3 m s.l.m.)

Descrizione

0-80 cm	Argilla, colore grigio bruno, aggregazione massiva, isolati frustoli laterizi. SUOLO ATTUALE
80-110 cm	Argilla debolmente limosa grigio chiara molto compatta. SUOLO NON INTACCATO DALLE ARATURE
110-130 cm	Argilla giallo chiara con abbondanti concrezioni calcaree. DEPOSITO ALLUVIONALE
130-300 cm	Alternanza di argilla limosa compatta e argilla limosa debolmente sabbiosa plastica, colore bruno oliva con screziature grigie, concrezioni calcaree sparse e tracce di resti vegetali. DEPOSITO ALLUVIONALE

Interpretazione

Tra 0.80 e 1.10 m da p.c. è visibile il suolo non intaccato dalle arature, formato in età post-antica e coincidente con il piano topografico attuale. Tale residuo di suolo, non antropizzato, è evoluto su depositi alluvionali privi di elementi archeologici.

Esito archeologico: NEGATIVO



2018 SAGGIO 10 (p.c. a 39.3 m s.l.m.)

Descrizione

0-80 cm	Argilla, colore grigio bruno, aggregazione massiva, isolati frustoli laterizi. SUOLO ATTUALE
80-110 cm	Argilla debolmente limosa grigio chiara molto compatta. SUOLO NON INTACCATO DALLE ARATURE
110-130 cm	Argilla giallo chiara con abbondanti concrezioni calcaree. DEPOSITO ALLUVIONALE
130-300 cm	Alternanza di argilla limosa compatta e argilla limosa debolmente sabbiosa plastica, colore bruno oliva con screziature grigie, concrezioni calcaree sparse e tracce di resti vegetali. DEPOSITO ALLUVIONALE

Interpretazione

Tra 0.80 e 1.10 m da p.c. è visibile il suolo non intaccato dalle arature, formato in età post-antica e coincidente con il piano topografico attuale. Tale residuo di suolo, non antropizzato, è evoluto su depositi alluvionali privi di elementi archeologici.

Esito archeologico: NEGATIVO



2018 SAGGIO 11 (p.c. a 39.1 m s.l.m.)

Descrizione

0-80 cm	Argilla, colore grigio bruno, aggregazione massiva, isolati frustoli laterizi. SUOLO ATTUALE
80-110 cm	Argilla debolmente limosa grigio chiara molto compatta. SUOLO NON INTACCATO DALLE ARATURE
110-130 cm	Argilla giallo chiara con abbondanti concrezioni calcaree. DEPOSITO ALLUVIONALE
130-300 cm	Alternanza di argilla limosa compatta e argilla limosa debolmente sabbiosa plastica, colore bruno oliva con screziature grigie, concrezioni calcaree sparse e tracce di resti vegetali. DEPOSITO ALLUVIONALE

Interpretazione

Tra 0.80 e 1.10 m da p.c. è visibile il suolo non intaccato dalle arature, formato in età post-antica e coincidente con il piano topografico attuale. Tale residuo di suolo, non antropizzato, è evoluto su depositi alluvionali privi di elementi archeologici.

Esito archeologico: NEGATIVO



2018 SAGGIO 12 (p.c. a 38.8 m s.l.m.)

Descrizione

0-80 cm	Argilla, colore grigio bruno, aggregazione massiva, isolati frustoli laterizi. SUOLO ATTUALE
80-110 cm	Argilla debolmente limosa grigio chiara molto compatta. SUOLO NON INTACCATO DALLE ARATURE
110-130 cm	Argilla giallo chiara con abbondanti concrezioni calcaree. DEPOSITO ALLUVIONALE
130-300 cm	Alternanza di argilla limosa compatta e argilla limosa debolmente sabbiosa plastica, colore bruno oliva con screziature grigie, concrezioni calcaree sparse e tracce di resti vegetali. DEPOSITO ALLUVIONALE

Interpretazione

Tra 0.80 e 1.10 m da p.c. è visibile il suolo non intaccato dalle arature, formato in età post-antica e coincidente con il piano topografico attuale. Tale residuo di suolo, non antropizzato, è evoluto su depositi alluvionali privi di elementi archeologici.

Esito archeologico: NEGATIVO



2018 SAGGIO 13 (p.c. a 38.8 m s.l.m.)

Descrizione

0-80 cm	Argilla, colore grigio bruno, aggregazione massiva, isolati frustoli laterizi. SUOLO ATTUALE
80-110 cm	Argilla debolmente limosa grigio chiara molto compatta. SUOLO NON INTACCATO DALLE ARATURE
110-130 cm	Argilla giallo chiara con abbondanti concrezioni calcaree. DEPOSITO ALLUVIONALE
130-300 cm	Alternanza di argilla limosa compatta e argilla limosa debolmente sabbiosa plastica, colore bruno oliva con screziature grigie, concrezioni calcaree sparse e tracce di resti vegetali. DEPOSITO ALLUVIONALE

Interpretazione

Tra 0.80 e 1.10 m da p.c. è visibile il suolo non intaccato dalle arature, formato in età post-antica e coincidente con il piano topografico attuale. Tale residuo di suolo, non antropizzato, è evoluto su depositi alluvionali privi di elementi archeologici.

Esito archeologico: NEGATIVO



4. SAGGI ARCHEOLOGICI 2021

L'attività sul campo ha previsto l'esecuzione di n. 10 saggi (SA1-SA10) di dimensioni 5x2 m, sono stati spinti fino a 2,50 m di profondità dal p.c., quota corrispondente a quella prevista dall'intervento.



Saggio tipo a inizio lavori



Saggio tipo a fine lavori

2021 Saggio SA1

LOCALIZZAZIONE

Comune: Reggio Emilia (RE)

Frazione/ località: Gavassa

Indirizzo: Via Lenin

Quota s.l.m.: 40.0 m

STRATIGRAFIA

0-100 cm Argilla, colore bruno. SUOLO ATTUALE

100-200 cm Argilla, colore bruno scuro grigio. DEPOSITO ALLUVIONALE

200-250 cm Argilla limosa, colore bruno scuro grigio. DEPOSITO ALLUVIONALE

DESCRIZIONE

Serie di depositi alluvionali.

INTERPRETAZIONE

Depositati alluvionali privi di elementi archeologici

COMPILAZIONE

Data: 03/06/2021

Autore: Lancellotti, Luca



2021 Saggio SA2

LOCALIZZAZIONE

Comune: Reggio Emilia (RE)

Frazione/ località: Gavassa

Indirizzo: Via Lenin

Quota s.l.m.: 40.0 m

STRATIGRAFIA

0-30 cm Argilla, colore bruno. SUOLO ATTUALE

30-240 cm Argilla, colore bruno scuro con ciottoli e frammenti laterizi. RIPORTO MODERNO

240-280 cm Argilla limosa, colore bruno scuro grigio. DEPOSITO ALLUVIONALE

DESCRIZIONE

Potente riporto moderno composto da argilla frammista a ciottoli di dimensioni decimetriche e sub-decimetriche e frammenti laterizi e ceramici (piastrelle) moderni.

INTERPRETAZIONE

Riporto in seguito a lavori di bonifica dell'area lacustre circostante.

COMPILAZIONE

Data: 03/06/2021

Autore: Lancellotti, Luca



2021 Saggio SA3	
LOCALIZZAZIONE	
Comune: Reggio Emilia (RE)	
Frazione/ località: Gavassa	Indirizzo: Via Lenin
Quota s.l.m.: 40.0 m	
STRATIGRAFIA	
0-60 cm	Argilla, colore bruno. SUOLO ATTUALE
60-190 cm	Argilla, colore bruno scuro grigio. DEPOSITO ALLUVIONALE
190-250 cm	Argilla limosa, colore bruno scuro grigio. DEPOSITO ALLUVIONALE
DESCRIZIONE	
Serie di depositi alluvionali.	
INTERPRETAZIONE	
Depositati alluvionali privi di elementi archeologici	
COMPILAZIONE	
Data: 03/06/2021	Autore: Lancellotti, Luca



2021 Saggio SA4

LOCALIZZAZIONE

Comune: Reggio Emilia (RE)

Frazione/ località: Gavassa

Indirizzo: Via Lenin

Quota s.l.m.: 40.0 m

STRATIGRAFIA

0-50 cm	Argilla, colore bruno frammista a ciottoli. SUOLO ATTUALE
100-200 cm	Argilla, colore bruno scuro grigio. DEPOSITO ALLUVIONALE
200-250 cm	Argilla limosa, colore grigio scuro con inclusi calcarei. DEPOSITO ALLUVIONALE

DESCRIZIONE

Serie di depositi alluvionali.

INTERPRETAZIONE

Depositi alluvionali privi di elementi archeologici

COMPILAZIONE

Data: 03/06/2021

Autore: Lancellotti, Luca



2021 Saggio SA5	
LOCALIZZAZIONE	
Comune: Reggio Emilia (RE)	
Frazione/ località: Gavassa	Indirizzo: Via Lenin
Quota s.l.m.: 40.0 m	
STRATIGRAFIA	
0-80 cm	Argilla, colore bruno. SUOLO ATTUALE
80-160 cm	Argilla, colore bruno scuro. DEPOSITO ALLUVIONALE
160-250 cm	Argilla limosa, colore bruno scuro grigio. DEPOSITO ALLUVIONALE
DESCRIZIONE	
Serie di depositi alluvionali.	
INTERPRETAZIONE	
Depositati alluvionali privi di elementi archeologici	
COMPILAZIONE	
Data: 03/06/2021	Autore: Lancellotti, Luca



2021 Saggio SA6	
LOCALIZZAZIONE	
Comune: Reggio Emilia (RE)	
Frazione/ località: Gavassa	Indirizzo: Via Lenin
Quota s.l.m.: 40.0 m	
STRATIGRAFIA	
0-50 cm	Argilla, colore bruno. SUOLO ATTUALE
50-140 cm	Argilla, colore bruno chiaro grigio. DEPOSITO ALLUVIONALE
140-190 cm	Argilla, colore bruno scuro. DEPOSITO ALLUVIONALE
190-250 cm	Argilla limosa, colore bruno scuro grigio. DEPOSITO ALLUVIONALE
DESCRIZIONE	
Serie di depositi alluvionali.	
INTERPRETAZIONE	
Depositati alluvionali privi di elementi archeologici	
COMPILAZIONE	
Data: 03/06/2021	Autore: Lancellotti, Luca



2021 Saggio SA7

LOCALIZZAZIONE

Comune: Reggio Emilia (RE)

Frazione/ località: Gavassa

Indirizzo: Via Lenin

Quota s.l.m.: 40.0 m

STRATIGRAFIA

0-70 cm Argilla, colore bruno. SUOLO ATTUALE

70-110 cm Argilla, colore bruno scuro grigio. DEPOSITO ALLUVIONALE

110-250 cm Argilla limosa, colore bruno chiaro grigio. DEPOSITO ALLUVIONALE

DESCRIZIONE

Serie di depositi alluvionali.

INTERPRETAZIONE

Depositi alluvionali privi di elementi archeologici

COMPILAZIONE

Data: 03/06/2021

Autore: Lancellotti, Luca



2021 Saggio SA8

LOCALIZZAZIONE

Comune: Reggio Emilia (RE)

Frazione/ località: Gavassa

Indirizzo: Via Lenin

Quota s.l.m.: 40.0 m

STRATIGRAFIA

0-60 cm	Argilla, colore bruno. SUOLO ATTUALE
60-90 cm	Argilla, colore bruno chiaro grigio. SUOLO NON INTACCATO DALLE ARATURE
90-110 cm	Argilla limosa, colore bruno scuro grigio. DEPOSITO ALLUVIONALE
200-250 cm	Argilla limosa, colore bruno chiaro grigio. DEPOSITO ALLUVIONALE

DESCRIZIONE

Serie di depositi alluvionali.

INTERPRETAZIONE

Depositi alluvionali privi di elementi archeologici

COMPILAZIONE

Data: 03/06/2021

Autore: Lancellotti, Luca



2021 Saggio SA9

LOCALIZZAZIONE

Comune: Reggio Emilia (RE)

Frazione/ località: Gavassa

Indirizzo: Via Lenin

Quota s.l.m.: 40.0 m

STRATIGRAFIA

0-80 cm	Argilla, colore bruno. SUOLO ATTUALE
80-140 cm	Argilla, colore bruno scuro con ciottoli. DEPOSITO ALLUVIONALE
140-220 cm	Argilla limosa, colore bruno chiaro. DEPOSITO ALLUVIONALE
200-250 cm	Argilla limosa, colore bruno chiaro grigio. DEPOSITO ALLUVIONALE

DESCRIZIONE

Serie di depositi alluvionali.

INTERPRETAZIONE

Depositati alluvionali privi di elementi archeologici

COMPILAZIONE

Data: 03/06/2021

Autore: Lancellotti, Luca



2021 Saggio SA10

LOCALIZZAZIONE

Comune: Reggio Emilia (RE)

Frazione/ località: Gavassa

Indirizzo: Via Lenin

Quota s.l.m.: 40.0 m

STRATIGRAFIA

0-70 cm Argilla, colore bruno. SUOLO ATTUALE

70-170 cm Argilla limosa, colore bruno chiaro. DEPOSITO ALLUVIONALE

170-250 cm Argilla limosa, colore bruno chiaro grigio. DEPOSITO ALLUVIONALE

DESCRIZIONE

Serie di depositi alluvionali.

INTERPRETAZIONE

Depositati alluvionali privi di elementi archeologici

COMPILAZIONE

Data: 03/06/2021

Autore: Lancellotti, Luca



5. ESITO ARCHEOLOGICO

I saggi archeologici complessivamente eseguiti nel 2018 e nel 2021 hanno rilevato, fino alle profondità raggiunte dagli scavi (circa 2,50-3,00 m), la presenza di depositi di ambiente alluvionale tardo-olocenico caratterizzati da depositi fini formati da argille e argille limose prive di inclusi. Nel saggio SA2-2021, collocato ad ovest e adiacente all'area già interessata dalla lavorazione stradale di accesso alla zona, è stato individuato un potente strato di riporto moderno, composto da argille frammiste a ciottoli e laterizi contemporanei. Sui depositi alluvionali si è evoluto, come noto a partire dal V sec. d.C., il suolo attuale, debolmente pedogenizzato ed intaccato dalle arature fino a circa 0,80 m da p.c. ed integro nella porzione basale; il suolo appare scarsamente antropizzato nella porzione arata superficiale.

Nel complesso, i saggi archeologici non hanno rilevato la sussistenza di elementi archeologici.

Pertanto, l'esito archeologico è negativo.

p.**AR/S ARCHEOSISTEMI**
Società Cooperativa
IL DIRETTORE TECNICO
Dott.ssa BARBARA SASSI