

SCUOLE E NIDI D'INFANZIA

Un'istituzione del Comune di Reggio Emilia

UFFICIO TECNICO

OGGETTO: Realizzazione e posa di elementi di arredo

RELAZIONE TECNICA

CASSAPANCHE

4 cassapanche con le seguenti misure:

larghezza x Altezza x Profondità: 150x42x65 cm



Cassapanche esistenti

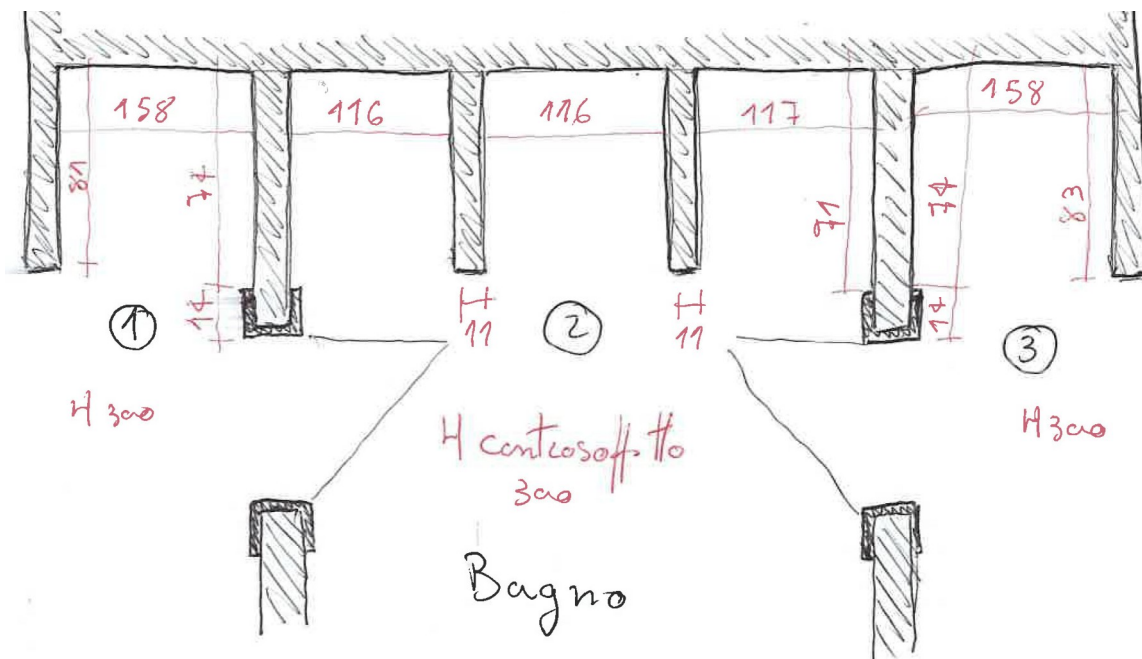
Legno compensato verniciato. Coperchio apribile con cerniere e sistema di blocco.
Superficie superiore con materiale plastico sopra per utilizzarle come seduta.

ARMADI

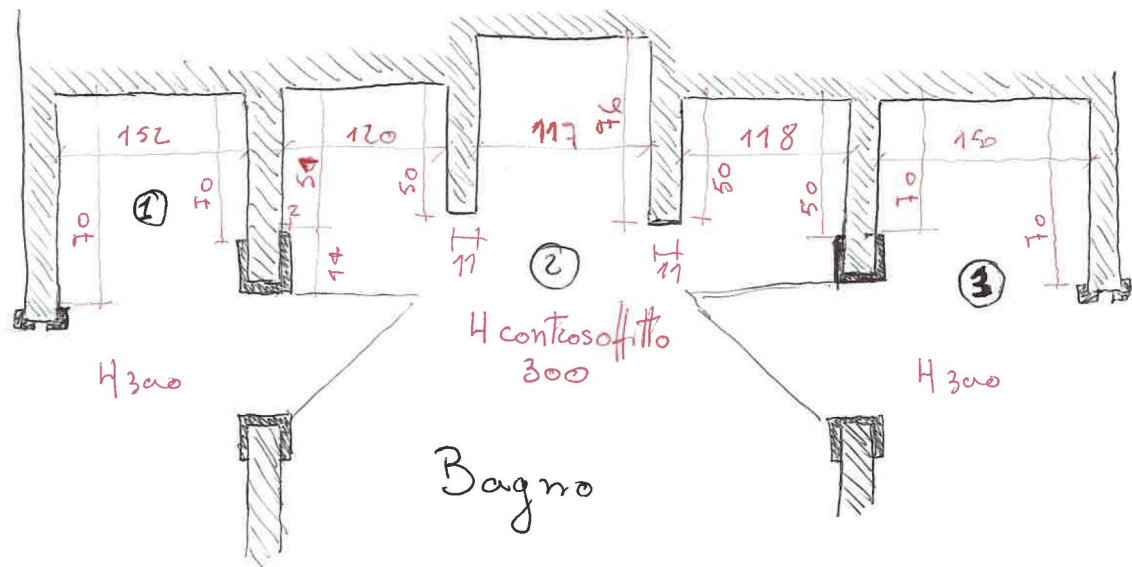
Le armadiature sono composte da diversi blocchi differenziati secondo dove andranno inseriti:

- Due strutture (indicate nelle piantine delle misure con il numero 2) andranno nei bagni delle sezioni medi e lattanti e dovranno essere composti da tre elementi a colonna divisi da due muri esistenti. Ogni elemento sarà suddiviso in due zone di altezza più o meno uguali; la zona alta sarà chiusa da ante a battente e la zona bassa sarà costituita da una cassettera aperta e cassette a scatola. Tutti gli elementi saranno in legno laccato, alti 3 metri e profondità diverse (tra sezione lattanti e medi). Dove ci sono le ante bisogna prevedere almeno tre ripiani.
- Nelle aree adiacenti ai bagni andranno 4 quattro strutture (una per ogni ambiente, indicate con i numeri 1-3), a colonna appoggiate a terra e con il vano alla base completamente libero, oppure a pensile, alti circa 2 metri e da porre a circa 1 metro da terra.

Dovranno essere composti da tre zone orizzontali (due alte uguali, la terza più alta) con ante scorrevoli. Nella zona con le ante più alte prevedere almeno un ripiano.



Misure sezione lattanti



Misure sezione medi



Armadio bagni



Armadi sezioni adiacenti ai bagni

Reggio Emilia, 19/12/2022