

RICHIESTA PREVENTIVO INTERVENTI DA PITTORE

Da effettuarsi entro un periodo compreso tra 3 e 14 aprile

PIANO SECONDO (SEZIONE GHIRRI)_mostra *UN PIEDE NELL'EDEN, LUIGI GHIRRI E NUOVE PROSPETTIVE*

- Ripristino pareti in cui sono presenti fori da chiodi o tasselli da stuccare e riprendere con il colore delle pareti (grigio chiaro), verificare con sopralluogo l'entità dei fori

- Fornitura e posa di parete sospesa, tipo boiserie (simile alle pareti esistenti), da realizzare con pannelli tamburati (anima alveolare) altezza 3 mt, spessore 4 cm simili a quelli già in loco (si veda immagine allegata). I pannelli dovranno essere sospesi a circa 10-15 cm da terra tramite elementi metallici tipo barra appendipensili a binario (una barra sul pannello e una sulla parete, sospensione tramite incastro)_in blu in planimetria



- Tinteggio con colore a scelta dalla committenza delle pannellature sospese (si richiede prova con almeno tre tipi di colore diverso): si tratta di circa 100 mq di pannellature da ridipingere: 32x3 mt (comprensivo della nuova pannellatura larga 4 mt)

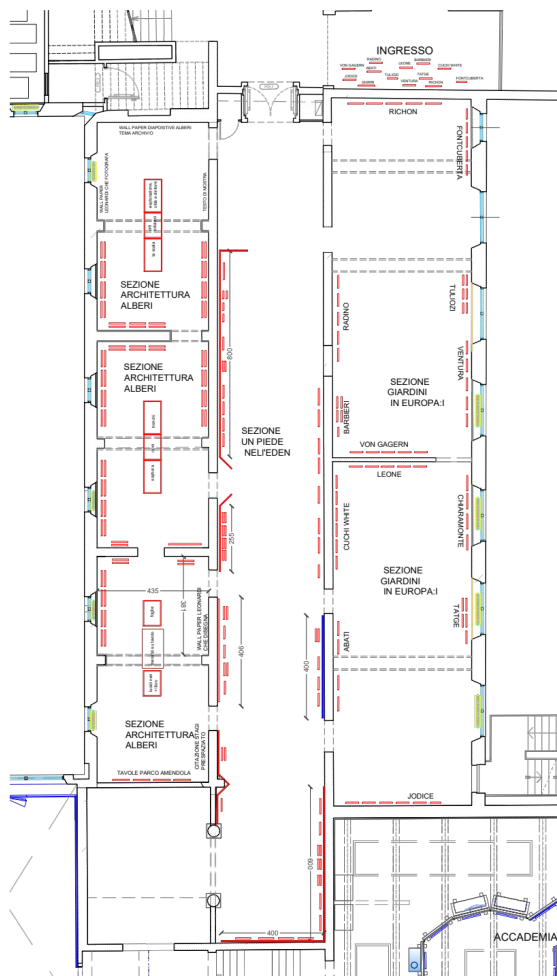
- Tinteggio con colore scelto dalla committenza di 18 vetrine e di due tavoli-vetrina con ruote per un totale di 100 mq di colore (allego immagine arredi)



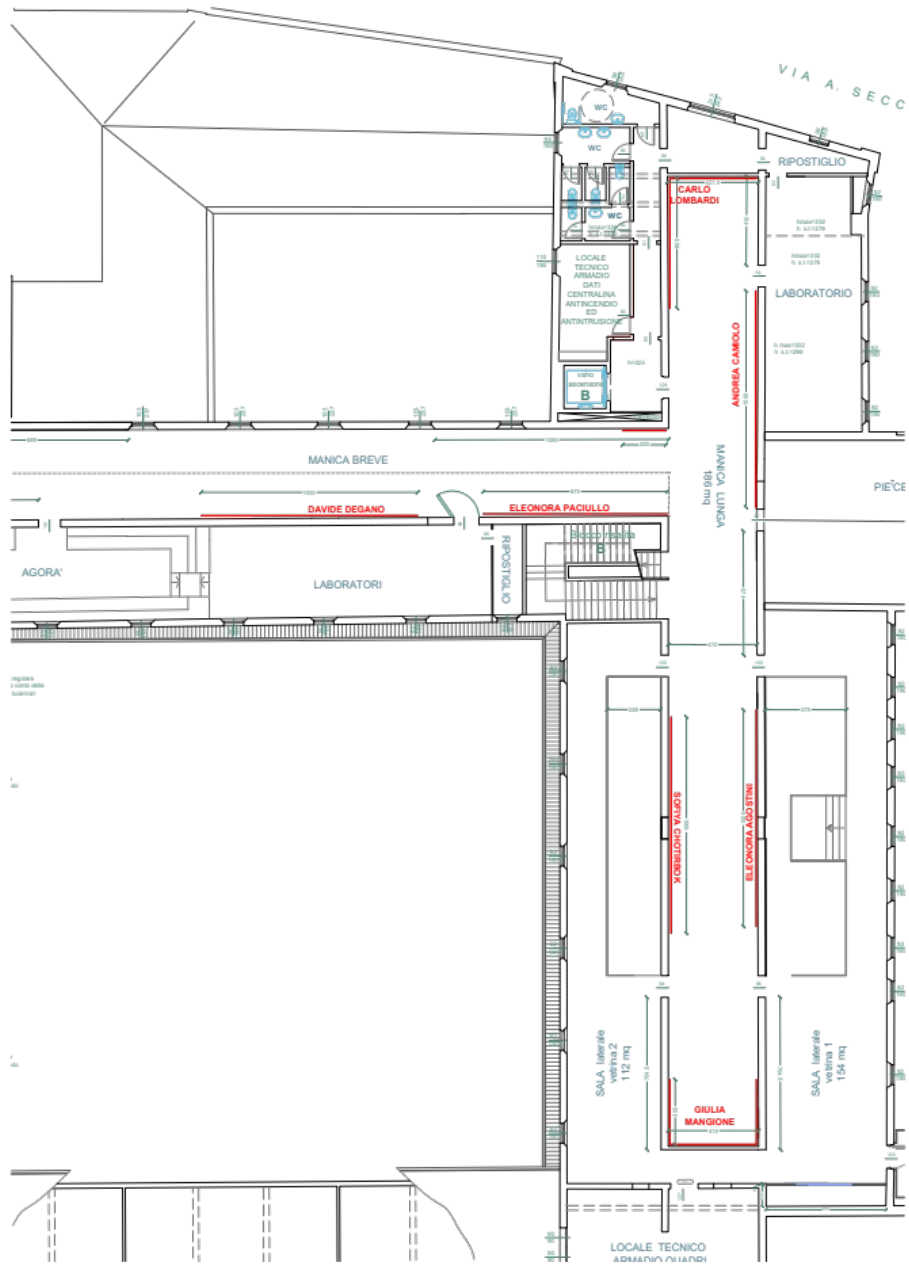
- ripristini a fine mostra di tutto: stuccature e ridipintura muri sale laterali grigie

PIANO TERZO_mostra GIOVANE FOTOGRAFIA ITALIANA_APPARTENENZA

- Ripristini e riprese di colore su varie pareti



PLANIMETRIA SALE PIANO 2 _ MOSTRA GHIRRI E NUOVE PROSPETTIVE



PLANIMETRIA PIANO 3 _ GFI