

## **CAPITOLATO PER:**

**ALLESTIMENTO MOSTRE *UN PIEDE NELL'EDEN, LUIGI GHIRRI E NUOVE PROSPETTIVE* (PIANO SECONDO) E *GIOVANE FOTOGRAFIA ITALIANA\_APPARTENENZA* (PIANO TERZO)  
E DISALLESTIMENTO MOSTRA *GIOVANE FOTOGRAFIA ITALIANA\_APPARTENENZA* (PIANO TERZO)**

### Spazio espositivo:

Palazzo dei Musei, via Spallanzani 1, Reggio Emilia  
piano secondo e piano terzo

### Inaugurazione mostre:

28 aprile 2023

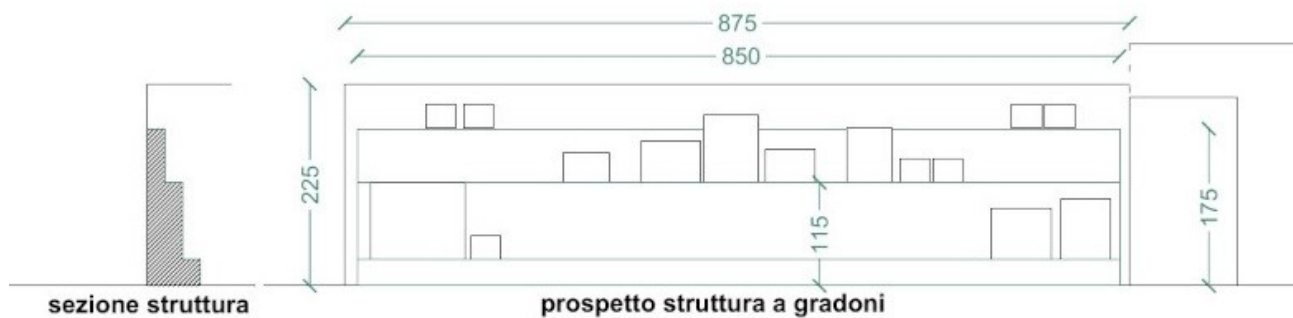
Periodo di esecuzione dei lavori 17- 24 aprile 2023.

Si richiede lo splittamento delle singole voci (sono ancora da confermare la struttura a gradoni e la pannellatura sospesa).

## PIANO TERZO\_GIOVANE FOTOGRAFIA ITALIANA\_APPARTENENZA

### ELENCO LAVORAZIONI PER PREDISPORRE GLI SPAZI:

- Realizzazione di struttura a gradoni realizzata con telaio in struttura in legno interna rivestita con pannellature in cartongesso o in legno come da render allegato (profondità gradoni 20 cm)



- Tamponatura su misura di nicchia con pannello in MDF o in compensato dimensioni 98 cm x 265 cm (su cui andrà attaccata un stampa fotografica su carta adesiva, farla un po' più stretta per incastrarla e finirla con silicone nel perimetro)

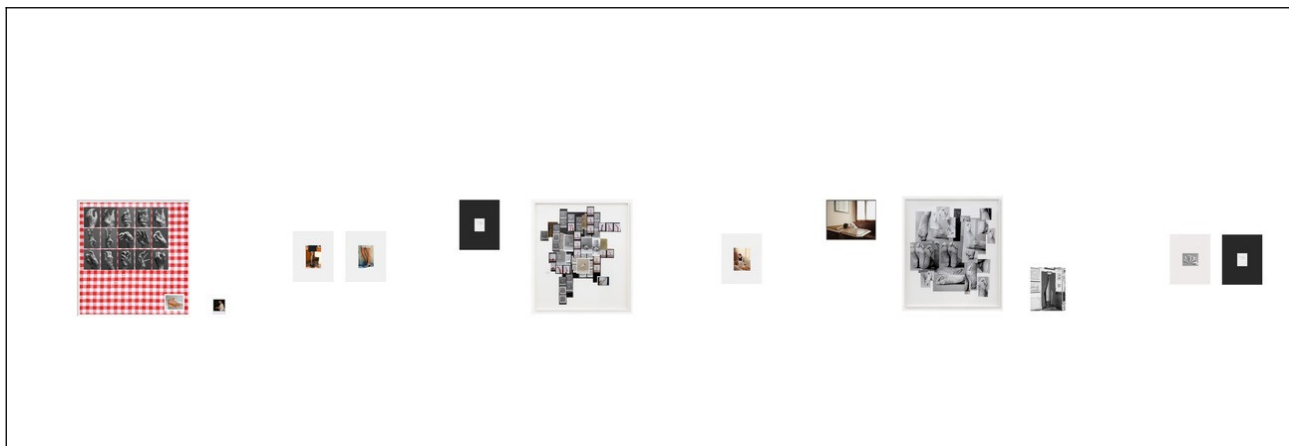




## 1. ELEONORA AGOSTINI

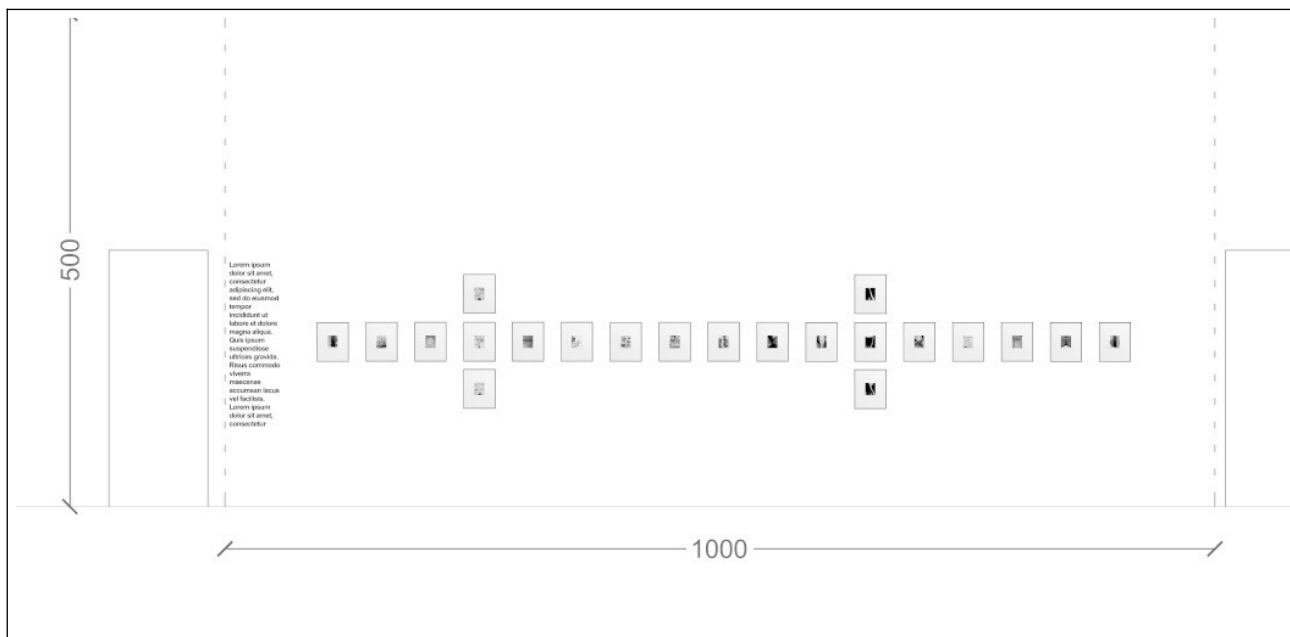
- n. 8 opere dimensione 34x42 cm con cornice in alluminio nera e vetro
- n. 3 opere con cornice in alluminio nera con vetro 100x88
- n. 1 opere 18x12 con vetro senza cornice
- n. 1 opera 7.5x7.5 con vetro senza cornice
- collegamento monitor 24 pollici con prolunga adeguata

Interventi elettrici: prevedere una prolunga di circa 5 mt con presa a cui collegare spina e qualche metro di canalina bianca sezione quadrata.



## 2. ANDEA CAMIOLO

- n. 23 opere fotografiche 32x40 in cornice in alluminio nero (stampa su carta montata su passe partout senza vetro)



### 3. SOFIYA CHOTYRBOK

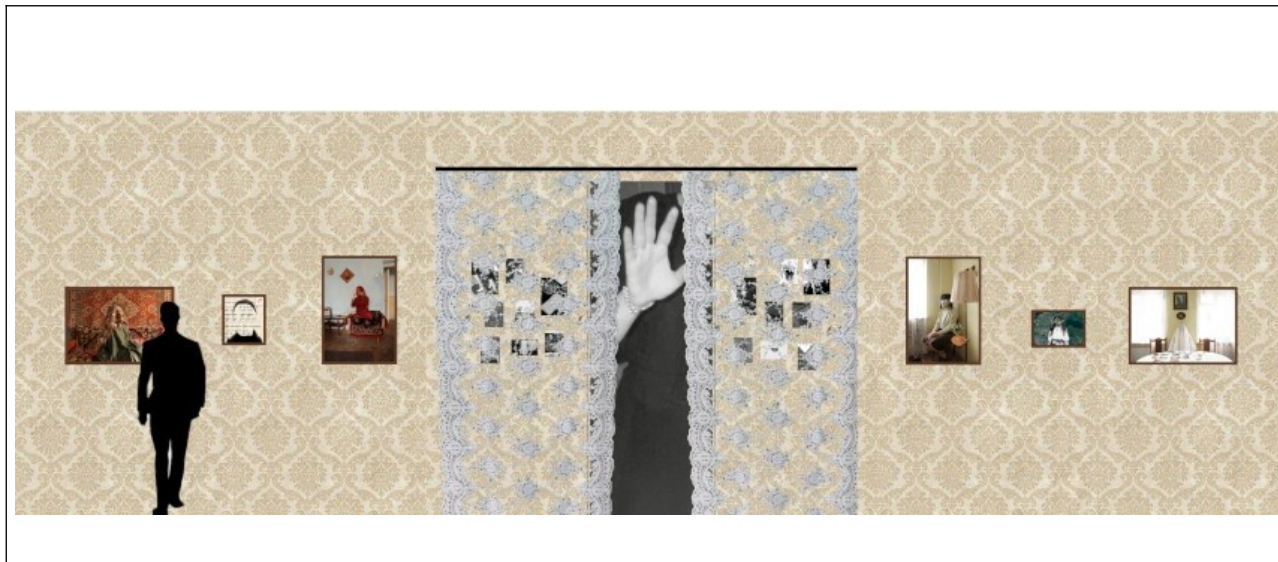
Montaggio di 6 opere fotografiche stampa su dibond in cornice senza vetro:

n. 4 dimensioni 65x90

n. 2 dimensioni 35x46

n. 16 stampe fotografiche da montare con con chiodini dimensioni circa A5 (21x15)

Montaggio di tenda fornita dall'artista con struttura fornita dall'artista



### 3. DAVIDE DEGANO

Montaggio di:

- n. 8 foto in cornice di legno a cassetta con vetro 50x60 (attaccaglie dentate a ponticello)

- n. 9 foto in cornice di legno a cassetta con vetro 20x30 (attaccaglie dentate a ponticello)

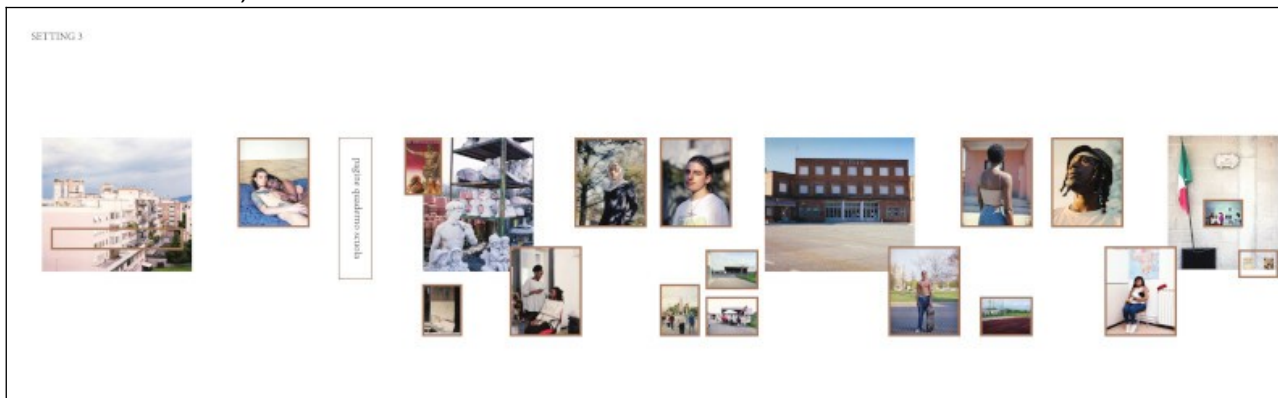
- box retroilluminato 100x20 cm circa (con presa da collegare)

Attaccaggio di n. 4 poster stampati su "QuickArt Peel and Stick paper" (tessuto riposizionabile, rimovibile o riutilizzabile che non danneggia la superficie una volta rimosso, tipo carta adesiva facile da maneggiare):

n. 2 poster 105x128

n. 2 poster 105x 85

Interventi da elettricista: montaggio all'interno di scatola esistente di una presa a cui verrà collegato il light box. Ho verificato che nella scatola ci sono i fili della corrente (certificare la presa una volta montata).



## 5. ELEONORA PACIULLO

Montaggio di

- n. 6 monitor 15 pollici (34x26 cm circa da collegare tramite fili inseriti in fori ricavati nelle pannellatura\_ verrà fornita misura precisa della posizione dei fori)
- n. 9 opere in cornice senza vetro con seguenti dimensioni da appoggiare sui gradoni:  
1 opera 34x26; 1 opera 106x86; 1 opera 66x44; 1 opera 61x76; 1 opera 52x33; 1 opera 50x61; 1 opera 56x37; 1 opera 66,5x56; 1 opera 71x87

Interventi elettricista: collegare 6 piccoli monitor da 15 " (predisporre ciabatta con 6 ingressi e cavo lungo almeno 8 mt a cui far convergere i piccoli monitor che avranno ciascuno il proprio cavetto)



## 6. GIULIA MANGIONE

Montaggio di:

- n. 7 opere 41x51 con cornice e vetro museale
- n. 2 opere 84x68 con cornice e vetro museale
- 1 radio da collegare a una presa
- montaggio di n. 2 frasi brevi in prespaziato

Interventi elettrici: prevedere una prolunga di circa 5 mt con presa doppia a cui collegare due spine e qualche metro di canalina bianca sezione quadrata



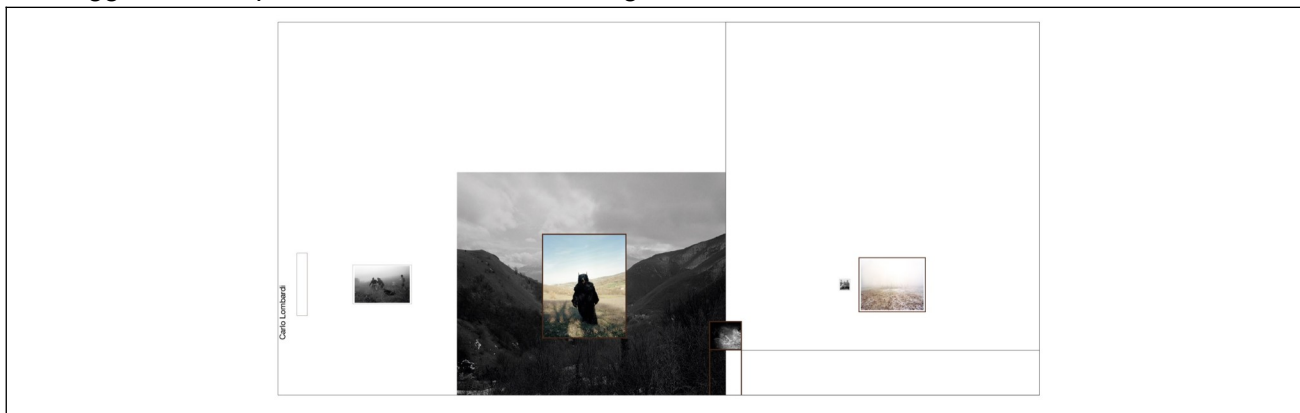
## 7. CARLO LOMBARDI

Montaggio di:

montaggio di n. 1 opera su forex in cornice di legno 70x55

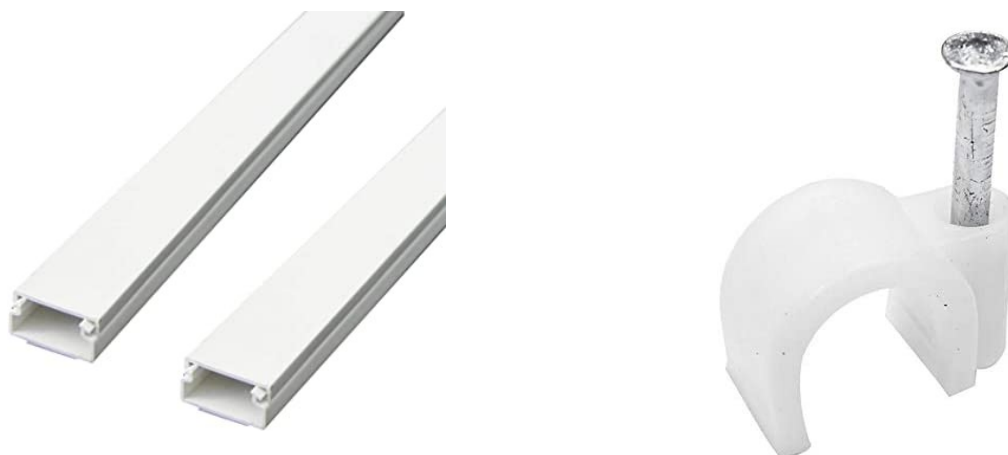
montaggio di n. 2 opera su forex in cornice di legno 70x45

montaggio di n. 1 opera su forex in cornice di legno 120x100



## INTERVENTI ELETTRICI

- Preventivare la messa a disposizione di prolunghe e ciabatte per collegare alle prese esistenti i monitor forniti dagli artisti. Predisporre anche la presenza di eventuali canaline passacavi (circa 5 metri) bianche di sezione limitata ed eventuali fermacavi per fissare i fili al muro.



- Necessità specifiche per ogni artista indicate nelle rispettive sezioni
- Montaggio di videoproiettore a soffitto fornito dalla committenza
- Prevedere puntamento di n. 50 faretti a circa 5 m di altezza ed eventuale spostamento di alcuni se necessario (si allega immagine della sala)



Al termine delle operazioni di allestimento si richiede il riordino dello spazio e lo smaltimento dei rifiuti.

**FINE MOSTRA:**

**DISALLESTIMENTI**

**Smontaggio e imballaggio di tutte le opere da effettuarsi tra 12 e 16 giugno 2023.**

**Si richiede assistenza per eventuali necessità durante tutto il periodo della mostra.**

## PIANO SECONDO\_UN PIEDE NELL'EDEN, LUIGI GHIRRI E NUOVE PROSPETTIVE

### ELENCO LAVORAZIONI PER PREDISPORRE GLI SPAZI:

- Trasformare vetrina esistente (si allega foto) in vetrina retroilluminata per poter esporre fogli acetati trasparenti. La soluzione potrebbe essere di collocare delle barre *led* sul fondo della vetrina, coprirla con pannello in metacrilato opaco su cui possono essere appoggiati gli acetati e coprire tramite vetro esistente portando il tutto "a livello". Il tutto andrà cablato tramite filo elettrico con presa che esce dalla vetrina.



- Fornitura e posa di parete sospesa, tipo boiserie (simile alle pareti esistenti), da realizzare con pannelli tamburati (anima alveolare) altezza 3 mt, spessore 5 cm simili a quelli già in loco (si veda immagine allegata). I pannelli dovranno essere sospesi a circa 10-15 cm da terra tramite elementi metallici tipo barra appendipensili a binario (una barra sul pannello e una sulla parete, sospensione tramite incastro).



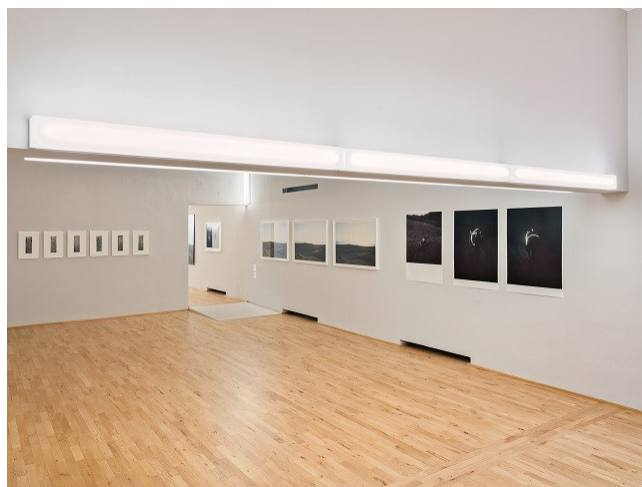


## 1) SEZIONE GIARDINI IN EUROPA:

-Montaggio di circa 80 opere in cornice, dimensioni come da elenco allegato (14 di queste saranno montate nella parete dell' INGRESSO):

Artista	DIMENSIONI	n. opere
Abati	40x55 cm	5
Fontcuberta	40x50 cm	6
Barbieri	35x45 cm	6
Chiaramonte	62x62 cm	5
Jodice	40x50 cm	7
Radino	40x50 cm	6
Richon	72x62 cm	6
Tuliozi	30x40 cm	7
Ventura	50x50 cm	6
Von Gagern	40x50 cm	6
Leone	40x50 cm	6
Tatge	40x50 cm	7
Cuchi	40x50 cm	7
Ghirri	40x65 cm	1

Spazi da allestire:



## 2) SEZIONE UN PIEDE NELL'EDEN (Luigi Ghirri):

-Montaggio di circa 60 opere in cornice, dimensioni come da elenco allegato

DIMENSIONI	n. opere
40x65 cm	5
40x30 cm	20
40x50 cm	22
50x60 cm	12

Spazi da allestire:



## 3) SEZIONE L'ARCHITETTURA DEGLI ALBERI:

-Montaggio di n. 50 opere in cornice, dimensioni 53x65

-Montaggio di n.12 opere in cornice 50x40

-Montaggio di n. 4 tavole in cornice parco Amendola dim 65x120

-Montaggio di n. 2 opere dim 130x130

Spazi da allestire:



## ALTRE NECESSITÀ

-Fornitura di un plexiglass dimensioni circa 70x100 da collocare su tavolo per "fermare" fogli sciolti (dimensioni tavolo verificare misure)

-Fornitura di campana in plexiglass dim. 40X40 h 30 da collocare su un tavolo

-Montaggio di videoproiettore a soffitto fornito dalla committenza