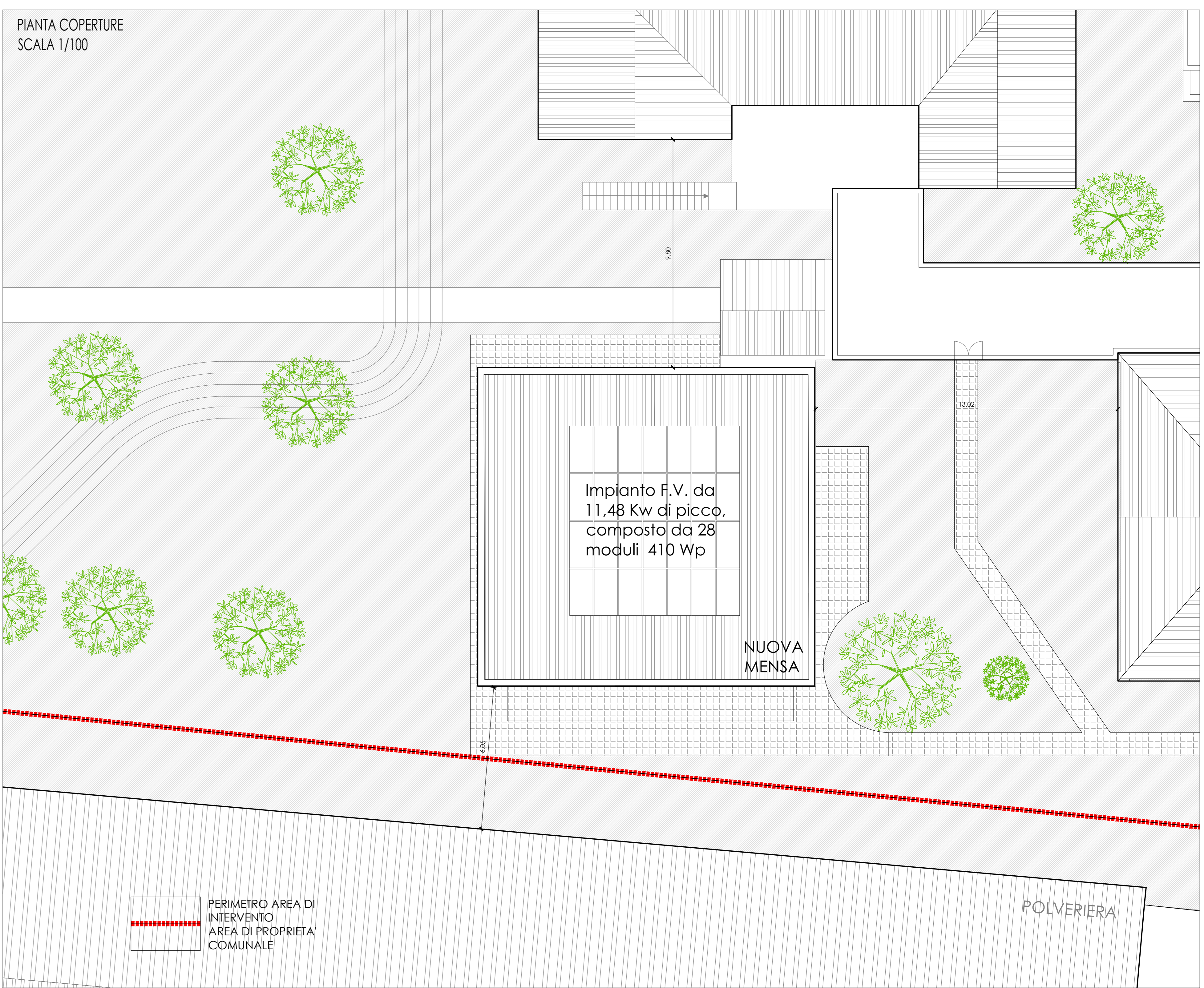


PIANTA PIANO TERRA
 SCALA 1/100



PIANTA COPERTURE
 SCALA 1/100



PROGETTO FATTIBILITA' TECNICA ECONOMICA

Missione 4 - Istruzione e ricerca
 PNRR-M4C1 - 11.2 SCUOLA PRIMARIA DALL'AGLIO:
 NUOVA MENSA NELL'AREA CORTILIVA DELLA SCUOLA,
 VIA TERRACCHINI 20 - REGGIO EMILIA
 CODICE PROGETTO: A-42201; CUP: J85E2200470001

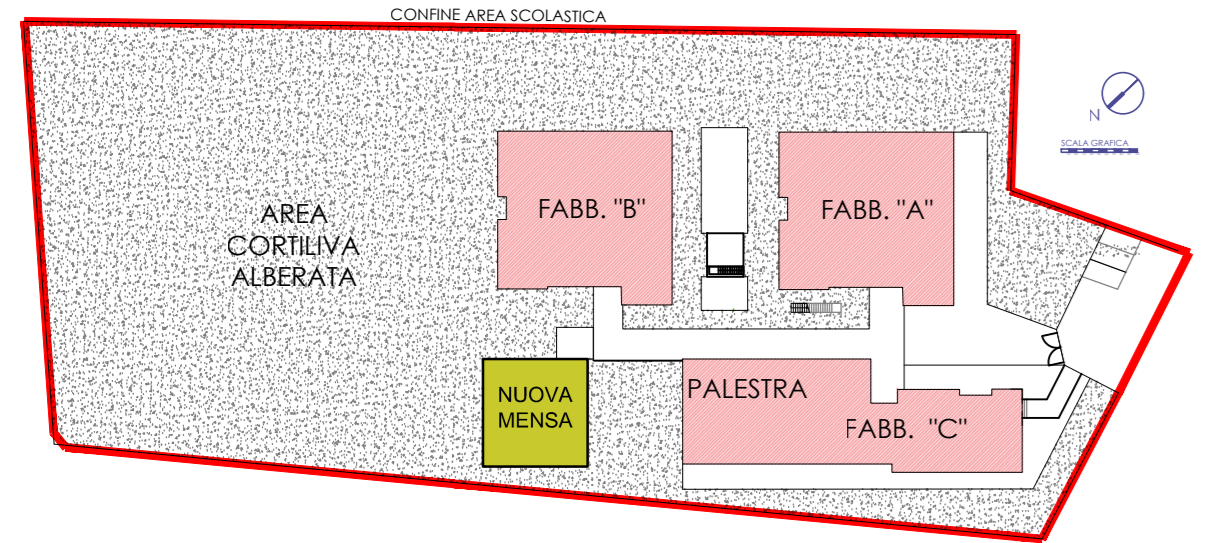
PRG 02 PROGETTO:
 Pianta Prospetto e sezione_ scala 1:100

5.5

PROGETTISTI: ARCH. GIORDANO INCERTI
 ING. GABRIELLA OLIVIERO
 RESPONSABILE DEL PROCEDIMENTO: ARCH. GIOVANNI GHERPELLI
 DIRIGENTE: ING. ERMES TORREGGIANI

revisione 01 | revisione 02 | revisione 03 | revisione 04 | revisione 05 | revisione 06

data prima emissione
 Maggio 2023

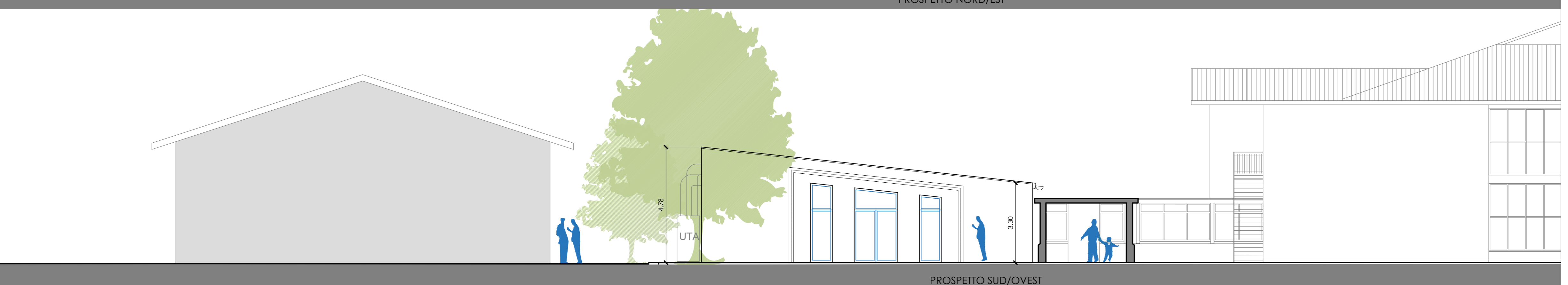


PIANTA PIANO TERRA
 SCALA 1 /1000

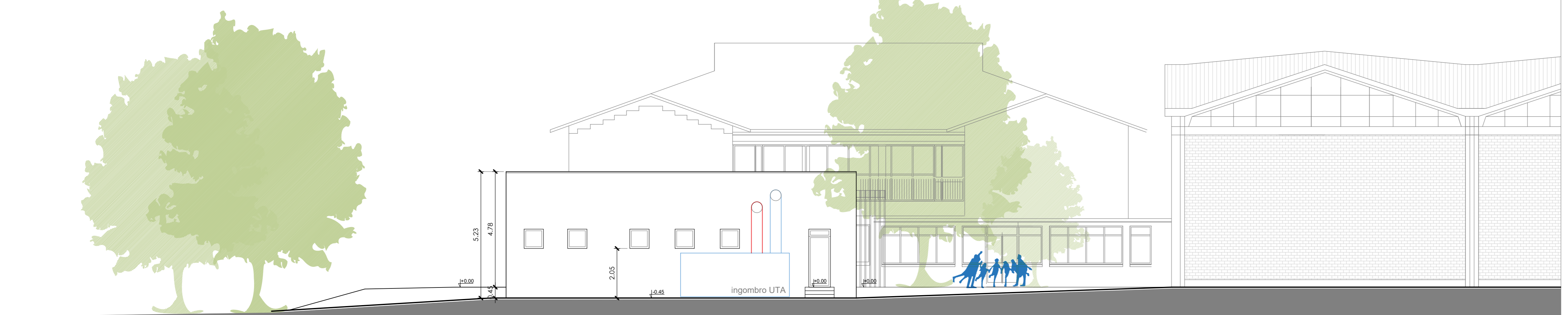
PROSPETTI
 SCALA 1 /100



PROSPETTO NORD/EST

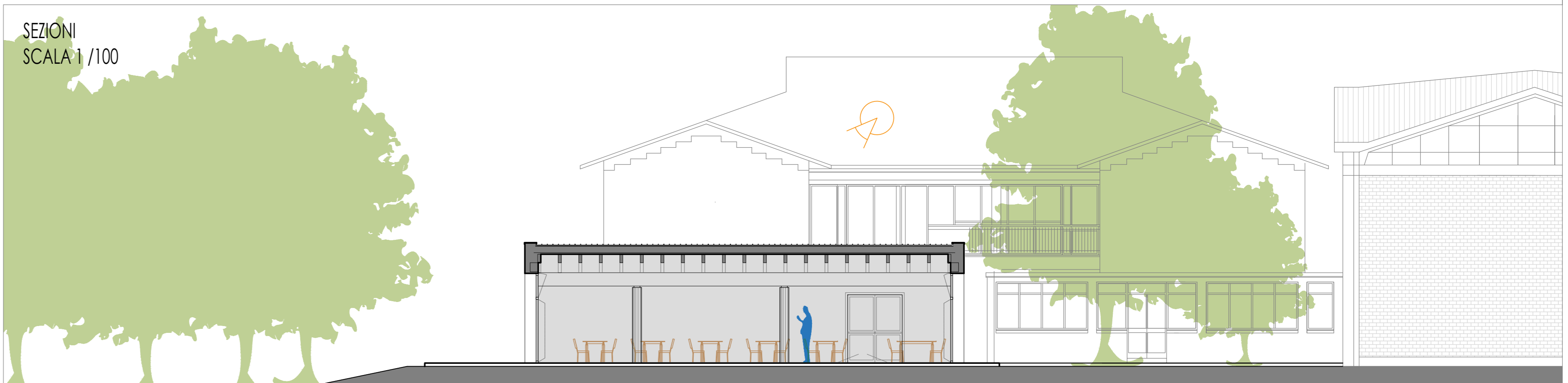


PROSPETTO SUD/OVEST



PROSPETTO OVEST

SEZIONI
 SCALA 1 /100



SEZIONE A-A



SEZIONE B-B



SEZIONE C-C