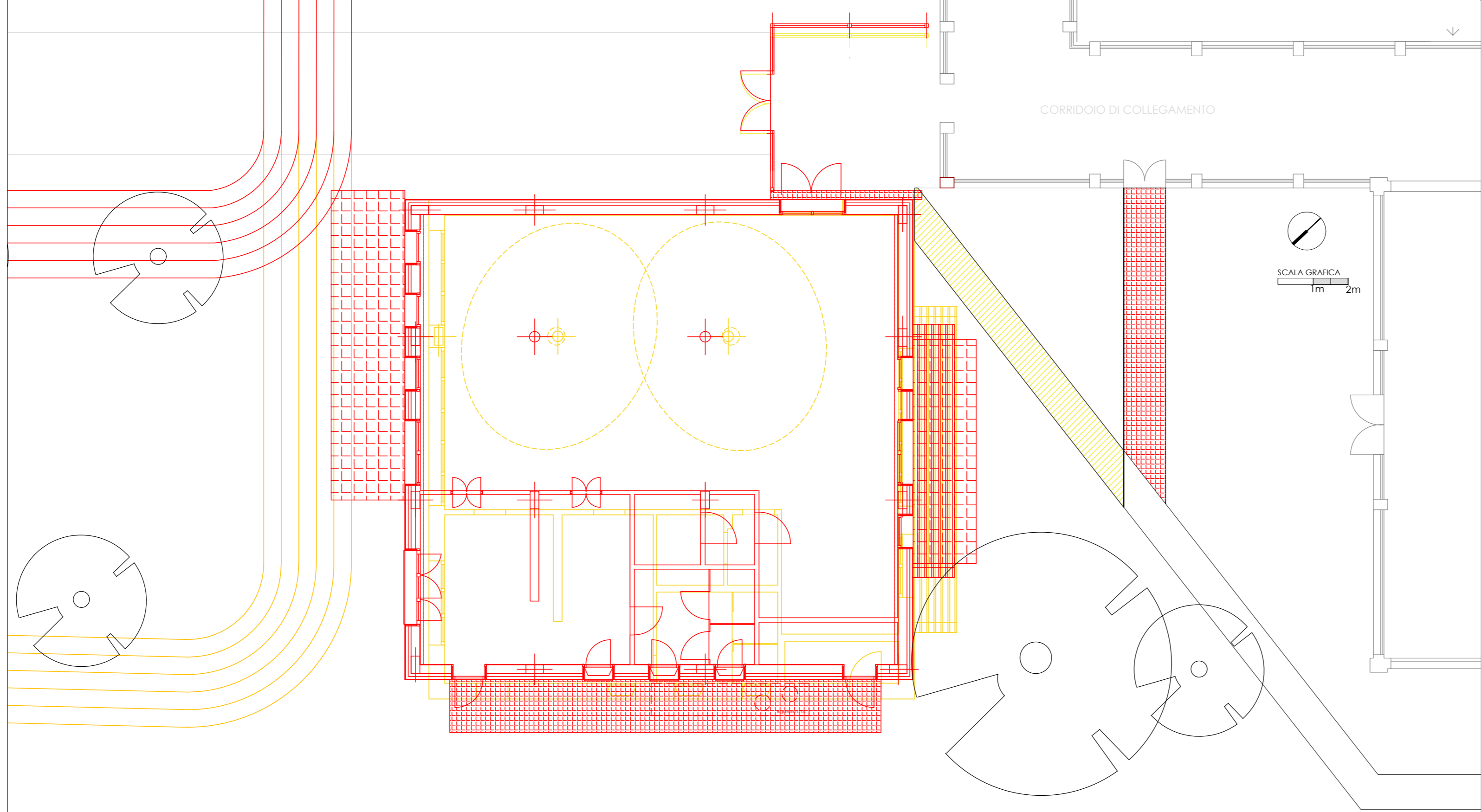
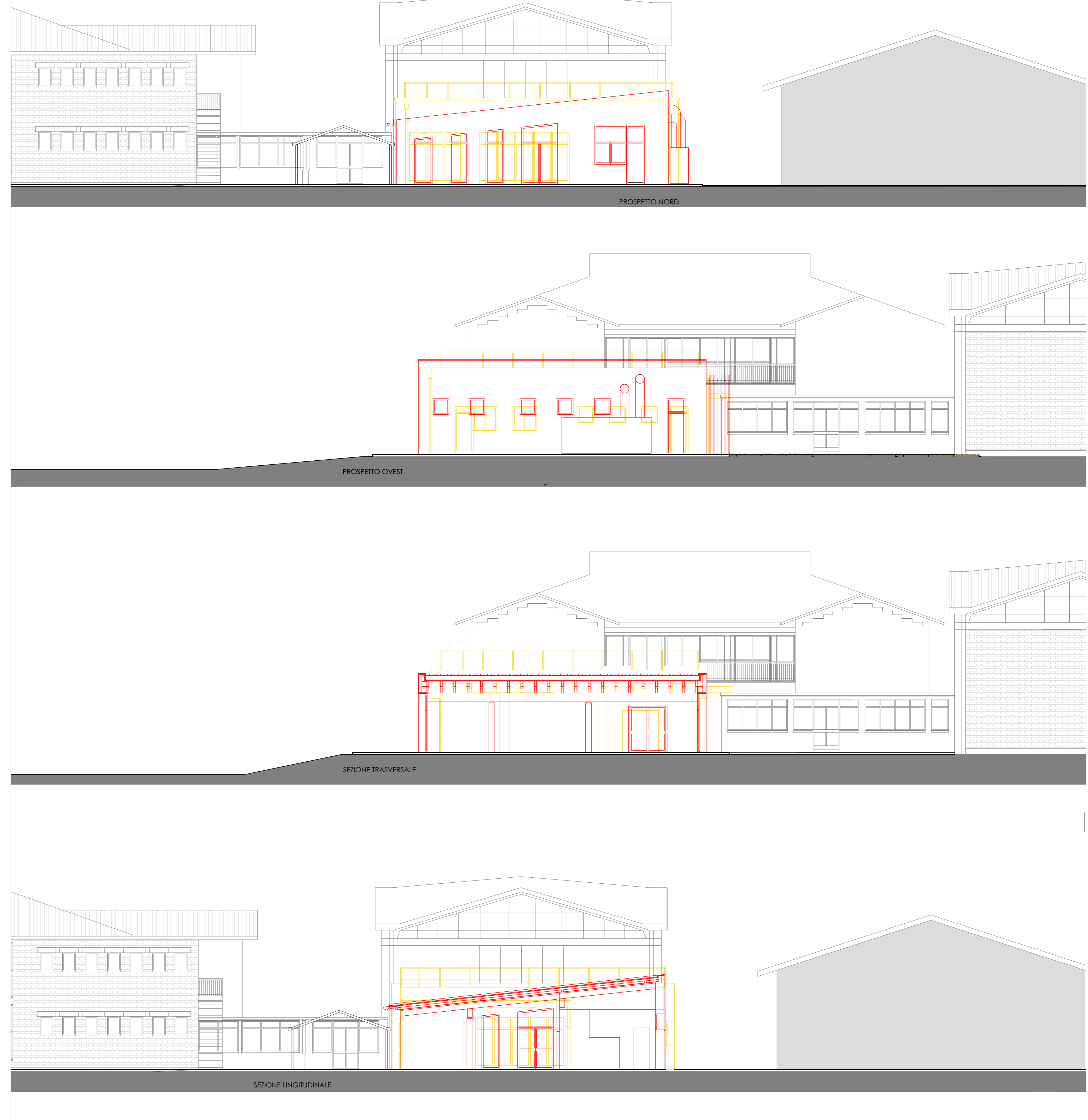


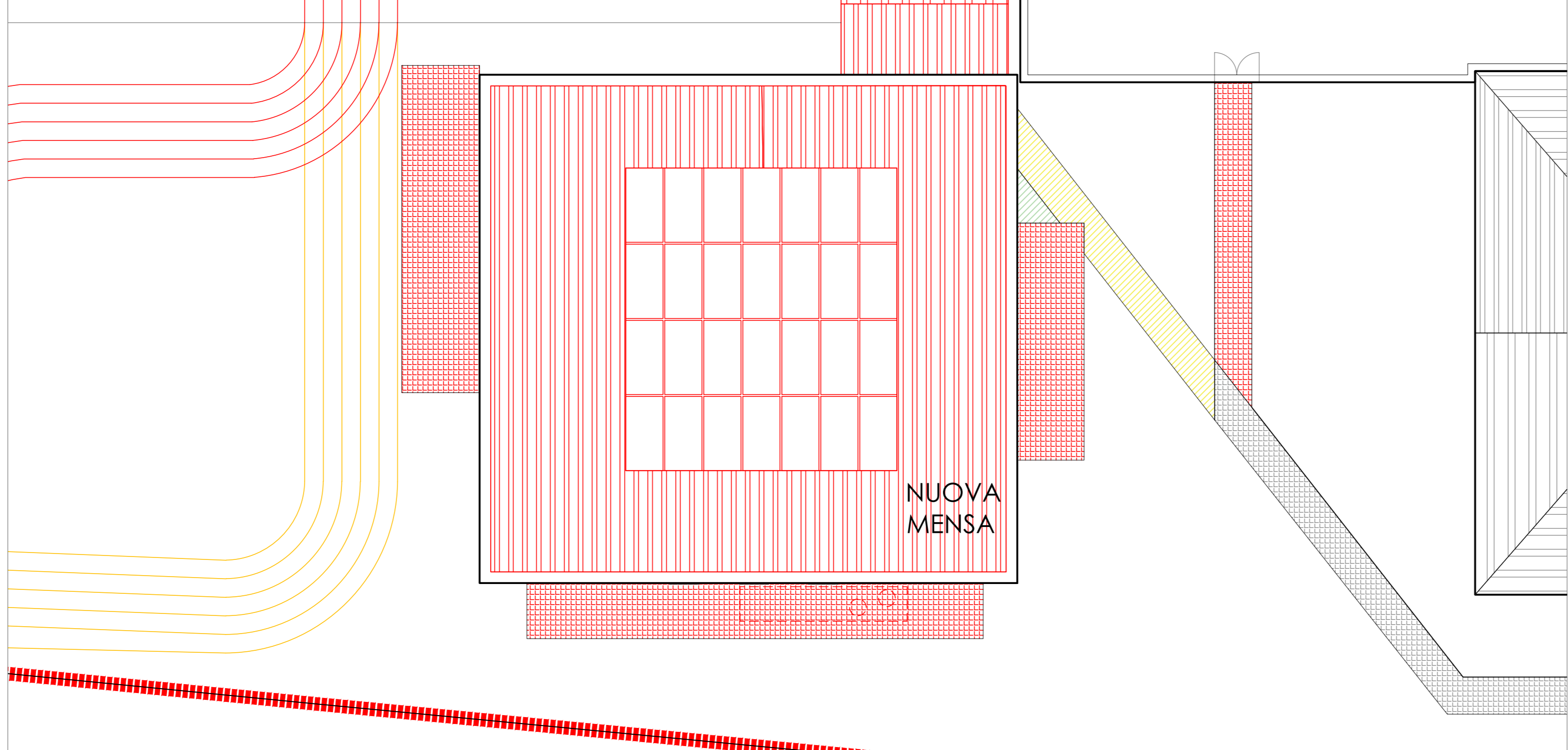
PIANTA PIANO TERRA
SCALA 1/100



PROSPETTI E SEZIONI
SCALA 1/100



PIANTA COPERTURE
SCALA 1/100



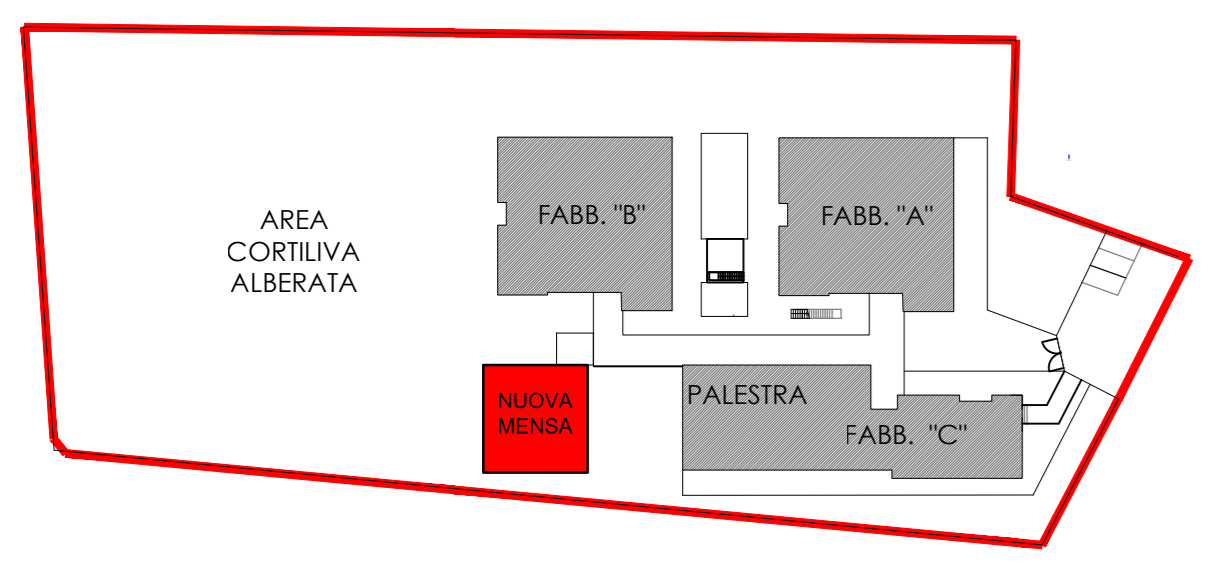
PROGETTO FATTIBILITA' TECNICO ECONOMICA

Missione 4 - Istruzione e ricerca
 PNRR-M4C1 - 11.2 SCUOLA PRIMARIA DALL'AGLIO:
 NUOVA MENSA NELL'AREA CORTILIVA DELLA SCUOLA,
 VIA TERRACINI 20 - REGGIO EMILIA
 CODICE PROGETTO: A-42201; CUP: J85E22000470001

codice stab.	stato Elaborato	n. progressivo
PRG03	PROGETTO : Giallo e Rosso scala 1:100	5.6

PROGETTISTI: ARCH. GIORDANO INCERTI
 ING. GABRIELLA OLIVIERO
 RESPONSABILE DEL PROCEDIMENTO: ARCH. GIOVANNI GHERPELLI
 DIRIGENTE: ING. ERMES TORREGGIANI

revisione 01	revisione 02	revisione 03	revisione 04	revisione 05	revisione 06	data prima emissione
23 Agosto 23						Maggio 2023



PIANTA PIANO TERRA
SCALA 1/1000