



PNRR-M4C1-I1.1 RIQUALIFICAZIONE E MESSA IN SICUREZZA NIDO SOLE

CODICE INTERVENTO: A_29601
CUP_J88I22000420001

PROGETTO ESECUTIVO

(ai sensi dell'articolo 23 comma 3 Dlgs 18 aprile 2016, n. 50)

R.16 Rev.1 - PIANO DELLA SICUREZZA E COORDINAMENTO

Responsabile Unico del Procedimento
Arch. Elena Melloni



Progettista
Ing. Carlo Lazzaretti

Coordinamento della Sicurezza in progettazione
Ing. Ermanno Panciroli

Reggio Emilia, SETTEMBRE 2023

COMUNE DI REGGIO EMILIA

VIA CARAVAGGIO, n° 2 - 42122 Reggio Emilia (RE)

“NIDO SOLE” VIA CARAVAGGIO, n°2 REGGIO EMILIA (RE)

INTERVENTO DI RIQUALIFICAZIONE FUNZIONALE E MESSA IN SICUREZZA

PIANO DI SICUREZZA E COORDINAMENTO

Ai sensi del D.Lgs.81/08 del 9 Aprile 2008 – Allegato XV

PER PRESA VISIONE DELLA DOCUMENTAZIONE SUCCESSIVA

IL COMMITTENTE

IL RESPONSABILE DEI LAVORI

COMUNE DI REGGIO EMILIA
VIA GUIDO DA CASTELLO, N°12 – 42100 REGGIO EMILIA (RE)

IL COORDINATORE IN FASE DI PROGETTAZIONE
ING. ERMANNO PANCIROLI

IL COORDINATORE IN FASE DI ESECUZIONE DEI LAVORI
ING. ERMANNO PANCIROLI

IMPRESA ESECUTRICE

CAPO CANTIERE

COMUNE REGGIO EMILIA, Via Caravaggio n.2 – 42122 Reggio Emilia (RE)

IDENTIFICAZIONE DELL'OPERA (All.XII) e ANAGRAFICA SOGGETTI (Art.2.1.2.b)

- Ubicazione cantiere: ASILO “NIDO SOLE” VIA CARAVAGGIO, n°2 REGGIO EMILIA (RE)
- Natura intervento: RIQUALIFICAZIONE E MESSA IN SICUREZZA
- Permesso di costruire / S.C.I.A.:
- CIG:
- CUP: J88I22000420001

- Committente: COMUNE REGGIO EMILIA
Via Guido da Castello, n°12 - 42100 Reggio Emilia (RE)
P.IVA 00141530352

- Progettista architettonico: Ing. CARLO LAZZARETTI
Via del Chionso 28/a, 42122 Reggio Emilia
C.F. LZZCRL86H19H223C – Tel. 0522/271401

- Direttore lavori:
- Responsabile dei Lavori
- Coord.Sicurezza in fase di Progettazione ING. ERMANNO PANCIROLI
Via del Chionso 28/a, 42122 Reggio Emilia
C.F. PNCRRN68E05H223H - Tel. 0522 271401

- Coord.Sicurezza in fase di Esecuzione
- Impresa Esecutrice/Affidataria:
- Le opere avranno inizio in data fine anno scolastico 2024
- La durata dei lavori è prevista in giorni 115 gg

COMUNE REGGIO EMILIA, Via Caravaggio n.2 – 42122 Reggio Emilia (RE)

- Numero max di lavoratori in cantiere n° 10
- Numero max di imprese in cantiere n° 2
- Ammontare presunto dei lavori € 1.165.079,29

COMUNE REGGIO EMILIA, Via Caravaggio n.2 – 42122 Reggio Emilia (RE)

IDENTIFICAZIONE E DESCRIZIONE DELL'OPERA (Art.2.1.2.a)



COMUNE REGGIO EMILIA, Via Caravaggio n.2 – 42122 Reggio Emilia (RE)

CONTESTO IN CUI É COLLOCATA L'AREA DI CANTIERE:

Il cantiere si colloca in una zona urbanisticamente residenziale, l'intero edificio si trova in un'area con accesso da Via Caravaggio.

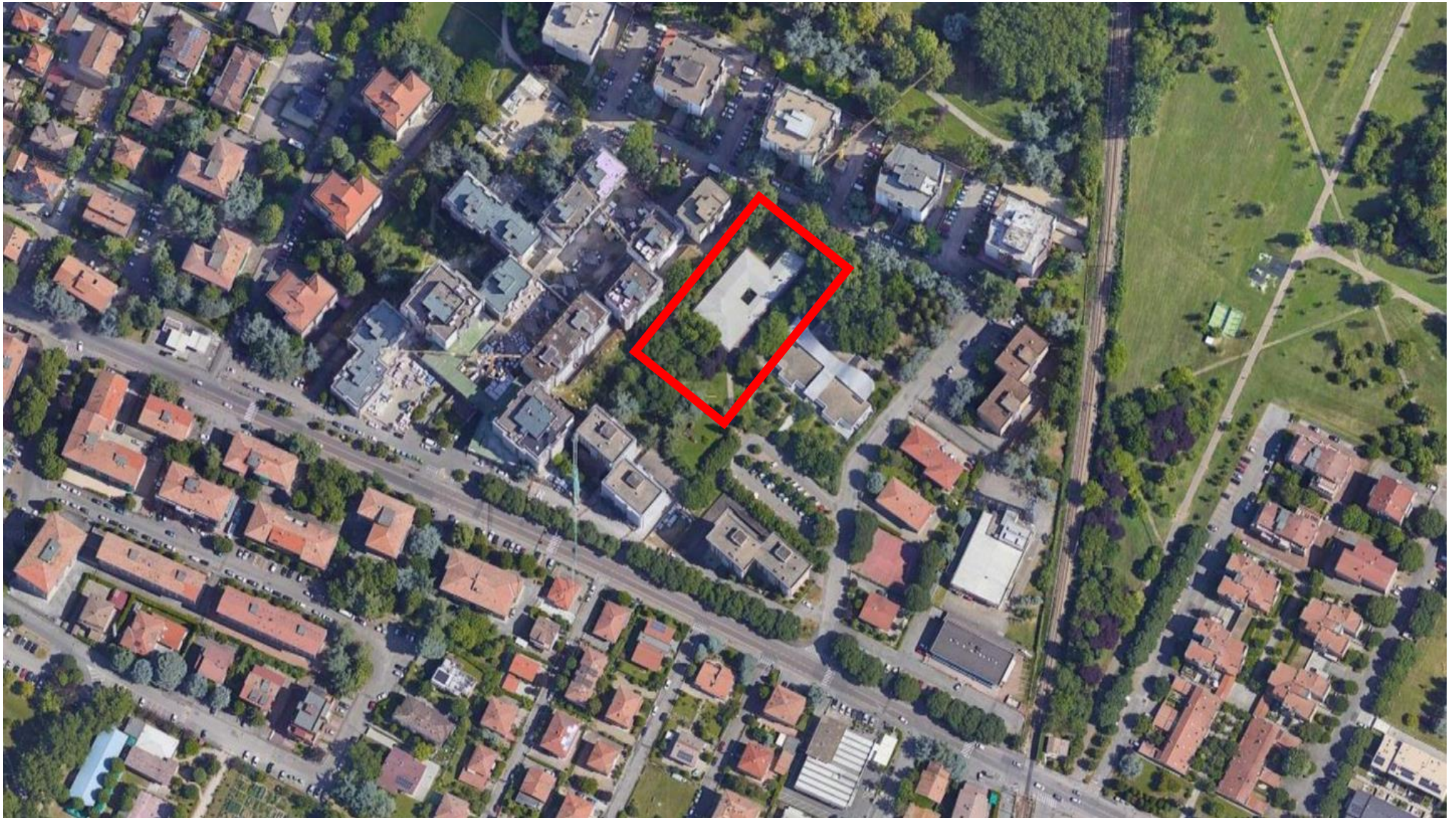
DESCRIZIONE SINTETICA DELL'OPERA:

Il presente progetto consiste nella riqualificazione e messa in sicurezza dell'asilo "Nido Sole", in Via Caravaggio, n.2 nel comune di Reggio Emilia.

Il progetto riguarda interventi di miglioramento sismico di porzioni della struttura esistente mediante applicazione di intonaco armato per aumentare la rigidità delle pareti perimetrali ed interventi di efficientamento energetico che includono la realizzazione di un impianto fotovoltaico sulla copertura, l'isolamento del solaio del piano terra, la sostituzione dei serramenti e dei controsoffitti esistenti e il completo rifacimento dell'impianto elettrico.

COMUNE REGGIO EMILIA, Via Caravaggio n.2 – 42122 Reggio Emilia (RE)

INDIVIDUAZIONE DEL CANTIERE

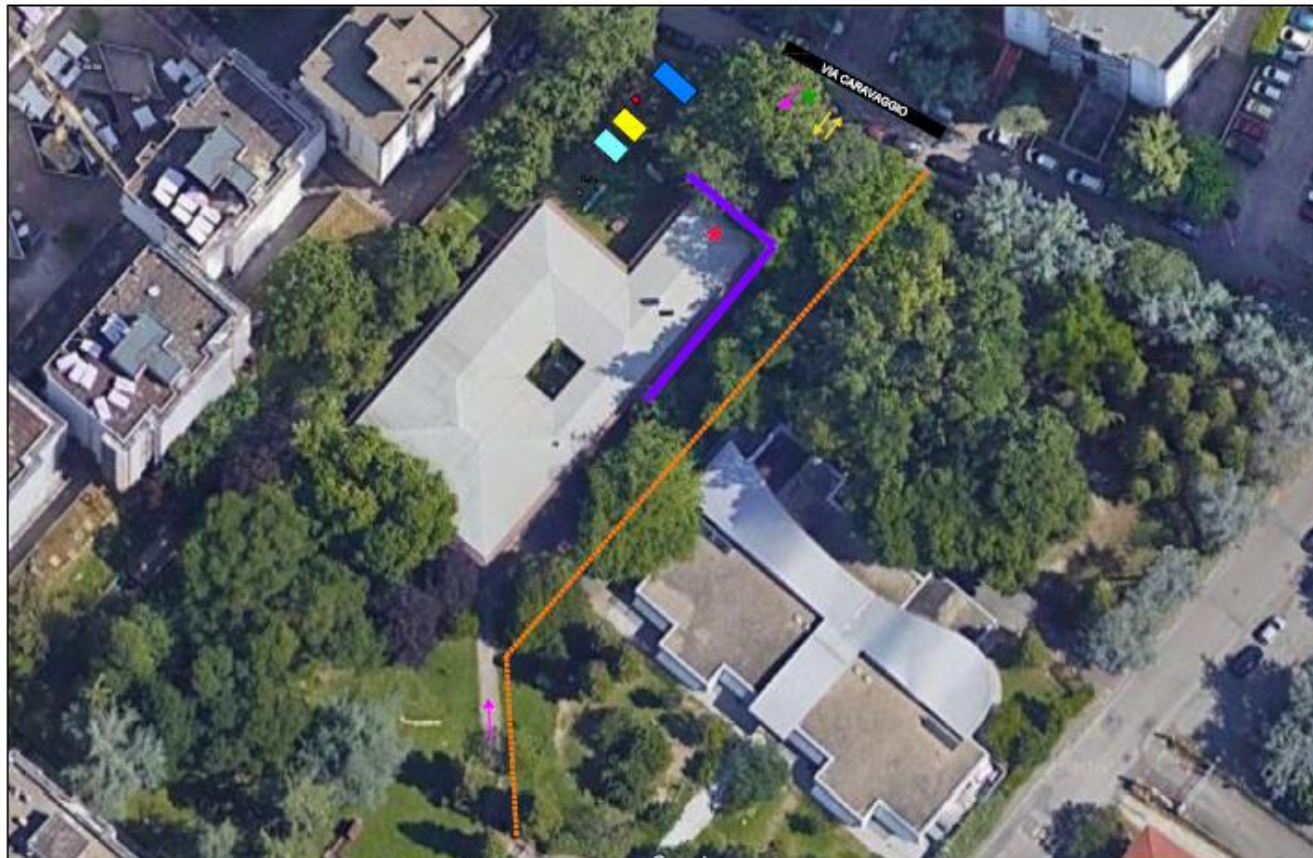


COMUNE REGGIO EMILIA, Via Caravaggio n.2 – 42122 Reggio Emilia (RE)



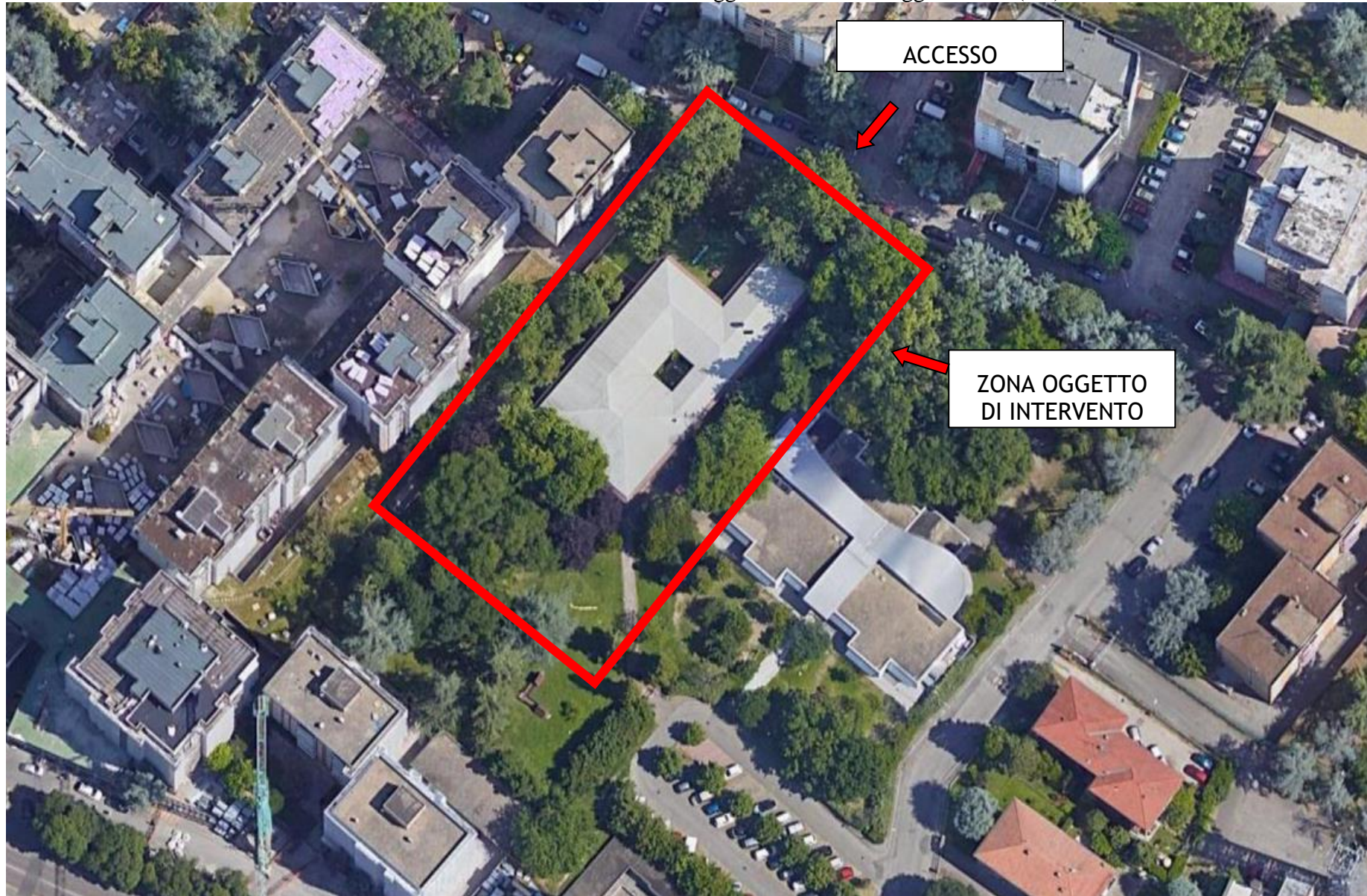
COMUNE REGGIO EMILIA, Via Caravaggio n.2 – 42122 Reggio Emilia (RE)

LAYOUT CANTIERE



LEGENDA	
	BOX UFFICIO
	BOX SPOGLIATOI
	W.C. MOBILE
	POSIZIONAMENTO GRUPPO CARTELLONISTICA CANTIERE
	PUNTO ACCESSO COPERTURA
	CASSONE RIFIUTI
	RECINZIONE CANTIERE
	ACCESSO PEDONALE AL NIDO
	INGRESSO - USCITA AL CANTIERE
	PONTEGGIO
	PARAPETTI
	QUADRO ELETTRICO CANTIERE
	PRESA ACQUA (piano terra)

COMUNE REGGIO EMILIA, Via Caravaggio n.2 – 42122 Reggio Emilia (RE)



COMUNE REGGIO EMILIA, Via Caravaggio n.2 – 42122 Reggio Emilia (RE)



Accesso cantiere da Via Caravaggio n.2, Reggio Emilia

COMUNE REGGIO EMILIA, Via Caravaggio n.2 – 42122 Reggio Emilia (RE)

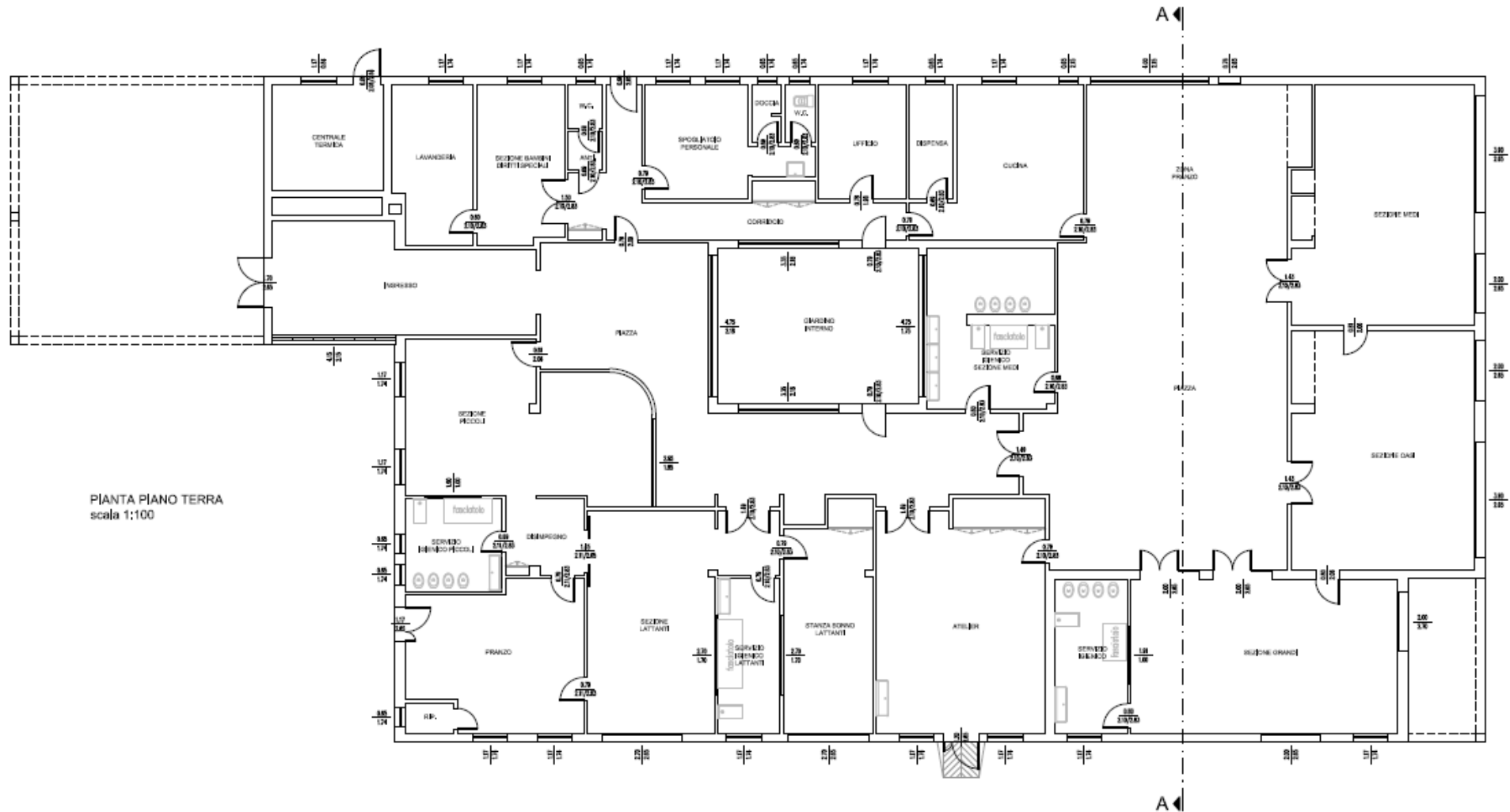


VIA CARAVAGGIO

EDIFICIO IN
OGGETTO

COMUNE REGGIO EMILIA, Via Caravaggio n.2 – 42122 Reggio Emilia (RE)

ELABORATI DI PROGETTO



PIANTA PIANO TERRA
scala 1:100

PIANTA DI PROGETTO

COMUNE REGGIO EMILIA, Via Caravaggio n.2 – 42122 Reggio Emilia (RE)



PROSPETTO EST
scala 1:100



PROSPETTO OVEST
scala 1:100



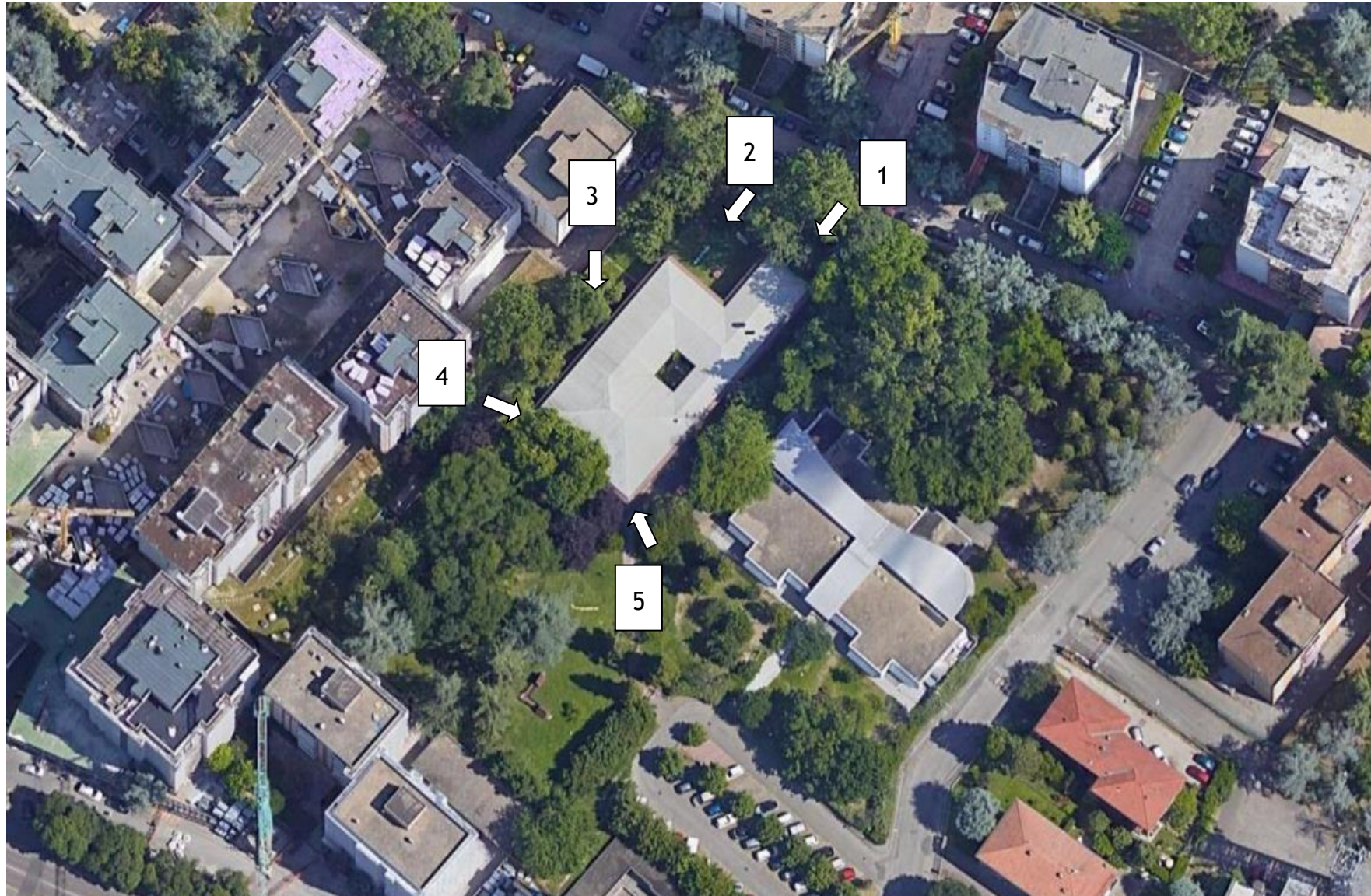
PROSPETTO NORD
scala 1:100



PROSPETTO SUD
scala 1:100

PROSPETTI DI PROGETTO

FOTOGRAFIE DI CANTIERE



COMUNE REGGIO EMILIA, Via Caravaggio n.2 – 42122 Reggio Emilia (RE)



FOTO 1



FOTO 2

COMUNE REGGIO EMILIA, Via Caravaggio n.2 – 42122 Reggio Emilia (RE)



FOTO 3



FOTO 4

COMUNE REGGIO EMILIA, Via Caravaggio n.2 – 42122 Reggio Emilia (RE)



FOTO 5

COMUNE REGGIO EMILIA, Via Caravaggio n.2 – 42122 Reggio Emilia (RE)

AREA DI CANTIERE (Art.2.1.2.d)

CONTESTO AMBIENTALE Art.2.2.1.a)

CARATTERISTICHE DELL'AREA - TERRENO

L'intervento interessa un immobile posto su area cortiliva pianeggiante. L'ingresso avviene tramite cancello da via pubblica.

OPERE AEREE

linee elettriche di bassa tensione: NO altre opere aeree: NO

OPERE DI SOTTOSUOLO

rete del gas rete dell'acqua rete fognaria cisterne interrato reti impianti privati/rete fognaria rete ENEL da cabina

Definizione delle protezioni e/o misure di sicurezza:

Nessuna. Le lavorazioni non interferiscono con le reti tecnologiche esistenti.

IMPIANTI NEL FABBRICATO

IMPIANTO ELETTRICO IMPIANTO GAS

PRESENZA DI EMISSIONI DI AGENTI INQUINANTI

CEMENTO AMIANTO ALTRO

Definizione delle misure di sicurezza: NESSUNA

COMUNE REGGIO EMILIA, Via Caravaggio n.2 – 42122 Reggio Emilia (RE)

RISCHI PROVENIENTI DALL'AMBIENTE CIRCOSTANTE (Art.2.2.1.B)

EMISSIONI DI AGENTI INQUINANTI

gas vapori polvere rumore altre

- Definizione delle misure preventive: nessuna

ALTRI RISCHI: VIABILITA'

- individuazione rischi: INVESTIMENTI DA PARTE DI VEICOLI IN TRANSITO IN AREE CORTILIVE, POSSIBILI COLLISIONI IN ENTRATA E IN USCITA DAL CANTIERE.
- misure da adottare: RECINTARE LE AREE DI DEPOSITO IN CANTIERE E REGOLARE IL TRAFFICO VEICOLARE IN ZONE NON INTERESSATE DALLE LAVORAZIONI; SEGNALARE ADEGUATAMENTE L'INGRESSO DEL CANTIERE CON SEGNALETICA STRADALE;

MISURE DI COORDINAMENTO

COMUNICARE A TUTTI GLI OPERATORI CHE INTERVERRANNO NEL FABBRICATO CHE NESSUNO DOVRA' ACCEDERE AL CANTIERE SE NON PREVIA AUTORIZZAZIONE DA PARTE DEL CAPO CANTIERE E CHE DOVRA' ESSERE PRESTATATA ATTENZIONE IN USCITA ED IN ENTRATA DA E PER IL CANTIERE.

INTERFERENZA CON ALTRI CANTIERI (Art.2.2.1.B)

NESSUN CANTIERE NELLE VICINANZE

RISCHI TRASMESSI ALL'AMBIENTE CIRCOSTANTE (Art.2.2.1.C)

EMISSIONI DI AGENTI INQUINANTI :

POLVERE

PER LE DEMOLIZIONI DELLE PORZIONI IN CA E MURATURA, EFFETTUARE COSTANTE BAGNATURA DEI MATERIALI PRIMA DI PROVVEDERE ALLE OPERAZIONI DI TAGLIO E DEMOLIZIONE

CADUTA OGGETTI ALL'ESTERNO DEL CANTIERE

INDIVIDUAZIONE DEI RISCHI:

ESISTE POSSIBILITA' DI DANNEGGIAMENTO DI COSE E INFORTUNIO GRAVE A PERSONE A CAUSA DI SOLLEVAMENTO E MOVIMENTAZIONE DI MATERIALE.

DEFINIZIONE DELLE MISURE PREVENTIVE:

PROTEGGERE LE AREE NON INTERESSATE DALLE LAVORAZIONI CON PANNELLI DI LEGNO OSB PER LIMITARE IL PROPAGARSI DELLA POLVERE E LA POSSIBILE CADUTA DI MATERIALE DI RISULTA.

TUTTE LE AREE OGGETTO DI CARICO, SCARICO E LAVORAZIONE DOVRANNO ESSERE RECINTATE E INTERDETTE A TERZI DA TERRA A TETTO

COMUNE REGGIO EMILIA, Via Caravaggio n.2 – 42122 Reggio Emilia (RE)

ORGANIZZAZIONE DEL CANTIERE (Art.2.1.2.D)

RECINZIONI – ACCESSI - SEGNALAZIONI (Art.2.2.2.A)

RECINZIONE

IL LOTTO SCOLASTICO E' IN PARTE GIA' RECINTATO. AFFIGGERE APPOSITA CARTELLONISTICA IN INGRESSO DA VIA POGDORA. SISTEMARE RECINZIONE DI CANTIERE SUL FRONTE EST PER LIMITARE L'AREA IN PROSSIMITA' DELLA SCUOLA ADIACENTE.

ACCESSI

- | | |
|--|---|
| • RISCHI PER ENTRATA E USCITA DAL CANTIERE | Urti con cose o persone |
| RELATIVE MISURE PREVENTIVE | Presenza di personale a terra per ingresso e uscita mezzi |
| • ACCESSO PEDONALE e CARRABILE | da via Caravaggio |
| • PARCHEGGIO AUTOVETTURE | esterno al cantiere in aree pubbliche |

VIABILITÀ PRINCIPALE INTERNA AL CANTIERE (Art.2.2.2.C)

L'unica area soggetta a transito mezzi è la zona di ingresso da via Caravaggio. I mezzi entreranno solo per il tempo necessario alla realizzazione delle opere di carico e scarico dei materiali.

- | | |
|------------------------------------|---|
| RISCHI LEGATI A VIABILITÀ CANTIERE | Urti con cose o persone |
| RELATIVE MISURE PREVENTIVE | Presenza di personale a terra durante le manovre interne;
Allontanare personale dai raggi di azione dei mezzi;
Realizzazione di percorso di accesso protetto per l'interno dell'edificio; |

COMUNE REGGIO EMILIA, Via Caravaggio n.2 – 42122 Reggio Emilia (RE)

SERVIZI IGIENICO ASSISTENZIALI (Art.2.2.2.B)

I servizi dovranno essere resi disponibili nelle quantità e tipologie indicate dall'allegato XIII

SERVIZI LOGISTICI E IGIENICO-ASISTENZIALI

Latrine :	N : 1	note : bagno chimico
uffici :	N : 1	note : box prefabbricato

PRONTO SOCCORSO

Si prevede la presenza, di personale istruito per gli interventi di primo soccorso nel numero di 1 (UNA) persona, oltre ai seguenti presidi sanitari

cassetta di pronto soccorso:	n°: _1__	ubicazione: nel box ufficio
pacchetto di medicazione:	n°: _1__	ubicazione: nel box ufficio

ASSISTENZA SANITARIA

IL CANTIERE E' DI BREVE DURATA E NON SONO ESISTENTI LAVORAZIONI PARTICOLARI, NON E' PREVISTA SORVEGLIANZA SANITARIA SPECIFICA, CIO' NONOSTANTE RESTA OBBLIGATORIO PER L'IMPRESA ED I SUBAPPALTATORI LA NOMINA DI MEDICO COMPETENTE PER LE ATTIVITA' SVOLTE DALLA STESSA E LE RELATIVE VISITE MEDICHE PERIODICHE, SVOLGENDO LA STESSA ATTIVITA' DI MOVIMENTAZIONE MANUALE DEI CARICHI, POSSIBILITA' DI INALAZIONE DI POLVERI E SOSTANZE DI VARIO GENERE, ESPOSIZIONE A RUMORE ED ALTRO.

IMPIANTI DI CANTIERE (Art.2.2.2.D)

TUTTI GLI IMPIANTI E LE MODIFICHE SARANNO REALIZZATI DA TECNICI ABILITATI INDIVIDUATI DALL'IMPRESA LA LORO DISLOCAZIONE (Art.2.2.2.I)

IMPIANTI ELETTRICI SI NO

- L'IMPIANTO ELETTRICO VERRA' DERIVATO DAL CONTATORE DI CANTIERE CHE VERRA' RICHiesto ALL'ENTE FORNITORE PER UNA POTENZA INDICATIVA DI 10 KW
- QUADRO A NORMA DM 37/08 MONTATO DA TECNICO ABILITATO CON DICHIARAZIONE DI CONFORMITA'
- PROLUNGHE CON CAVI ELETTRICI DAL QUADRO ALLE ZONE DI LAVORAZIONE

IMPIANTI DI MESSA A TERRA SI NO

- DOTARE DI MESSA A TERRA: QUADRO EL., BETONIERA

IMPIANTI DI PROTEZIONE CONTRO SCARICHE ATMOSFERICHE (Art.2.2.2.E) SI NO

- strutture da collegare : NESSUNA

IMPIANTI IDRICI SI NO

- ALIMENTAZIONE DA RETE PRIVATA DELL'IMMOBILE, CONDUTTURA IN PVC CON GIUNZIONI FILETTATE E RACCORDERIE
- POSA CONDUTTURA DISTANTE DA CAVI ELETTRICI/MACCHINE, RUBINETTI E SERBATOI DISTANTI DA IMPIANTO ELETTRICO

COMUNE REGGIO EMILIA, Via Caravaggio n.2 – 42122 Reggio Emilia (RE)

IMPIANTI FOGNARI

SI NO ;

SMALTIMENTO ACQUE BIANCHE E NERE IN PUBBLICA FOGNATURA CON ALLACCIAMENTO ESISTENTE

IMPIANTO DI ILLUMINAZIONE

SI NO ;

- ILLUMINAZIONE LOCALI INTERNI MONTATO DA TECNICO ABILITATO CON DICHIARAZIONE DI CONFORMITA', IMPIEGARE LAMPADE STAGNE A NORMA SU PIEDISTALLO
- MONTATO DA TECNICO ABILITATO CON DICHIARAZIONE DI CONFORMITA'

ATTREZZATURE DI CANTIERE E POSTI FISSI DI LAVORO

TUTTI GLI IMPIANTI E LE MODIFICHE SARANNO REALIZZATI DA TECNICI ABILITATI INDIVIDUATI DALL'IMPRESA, LE MACCHINE DOVRANNO ESSERE MARCHIATE "CE" ED A NORMA DI LEGGE 459/96

CONFEZIONAMENTO DELLE MALTE

SI NO ;

- BEN STABILI CON MACCHINE A NORMA E PRESENZA DI COPERTURA FISSA

PRECONFEZIONAMENTO DEL FERRO - SILOS PER PRODUZIONE MALTE

SI NO ;

IMPIANTO DI SOLLEVAMENTO/GRU ELETTRICI

SI NO ;

UTENSILI

SI NO ;

- FARE UTILIZZARE SOLO DA PERSONALE FORMATO E SPECIALIZZATO
- TUTTI MARCHIATI "CE" ED A NORMA DI LEGGE, CON APPOSITO LIBRETTO DI USO E MANUTENZIONE

LOGISTICA DI CANTIERE (Art.2.2.2)

ACCESSO MEZZI DI FORNITURA DEI MATERIALI (Art.2.2.2.H)

I MEZZI DI FORNITURA ACCEDERANNO AL CANTIERE DALL'ACCESSO CARRAIO ESISTENTE

ZONE DI CARICO E SCARICO (Art.2.2.2.L)

SI POTRA' IMPIEGARE PARTE DELL' AREA CORTILIVA PER CARICO-SCARICO.

ZONE STOCCAGGIO MATERIALI (Art.2.2.2.M)

- SI POTRA' IMPIEGARE PARTE DELL' AREA CORTILIVA PER STOCCAGGIO MATERIALI

LE AREE DI CUI SOPRA VERRANNO MESSE A DISPOSIZIONE DI TUTTI I SUBAPPALTATORI PER IL DEPOSITO TEMPORANEO DI ATTREZZATURE E MATERIALI NECESSARI ALLO SVOLGIMENTO DELLE RISPETTIVE ATTIVITA'

COMUNE REGGIO EMILIA, Via Caravaggio n.2 – 42122 Reggio Emilia (RE)

EVITARE ECCESSIVI ACCATASTAMENTI DI MATERIALE ONDE EVITARE POSSIBILITA' DI CADUTE E CROLLI SIA SU AREE LIMITROFE CHE INTERNI AL CANTIERE
ZONE STOCCAGGIO RIFIUTI (ART.2.2.2.M)

I MATERIALI DI RISULTA DA DEMOLIZIONI SARANNO STOCCATI IN APPOSITA AREA DI DEPOSITO E ALLONTANATI DI VOLTA IN VOLTA DAL CANTIERE. NON SI PREVEDONO MATERIALI A RISCHIO INCENDIO/ ESPLOSIONE, CON ESCLUSIONE DELLE BOMBOLE NECESSARIE ALLA REALIZZAZIONE DI GUAINA DI IMPERMEABILIZZAZIONE A FIAMMA, LE QUALI NON DOVRANNO ESSERE STOCCATE IN ZONE ESPOSTE AL SOLE E DOVRANNO ESSERE RIPOSTE ALLA CONCLUSIONE DELLE LAVORAZIONI IN AREE PROTETTE.

PROGRAMMA LAVORAZIONI E RISCHI CONNESSI (Art.2.1.2.D3)

IL SEGUENTE PROGRAMMA LAVORI CONTIENE LA SEQUENZA DELLE OPERE DA REALIZZARE, STUDIATA IN MODO DA RIDURRE AL MASSIMO LE INTERFERENZE TRA LE LAVORAZIONI, LE PRESCRIZIONI OPERATIVE, LE MISURE PREVENTIVE E PROTETTIVE ED I DISPOSITIVI DI PROTEZIONE INDIVIDUALE.

FASI LAVORATIVE	
SEQUENZA LAVORAZIONI DA ESEGUIRE	LAVORAZIONI CONCOMITANTI E RISCHI AGGIUNTIVI/ MISURE <small>(Art.2.1.2.d)</small>
ALLESTIMENTO DEL CANTIERE INSTALLAZIONE BOX PREFABBRICATI INSTALLAZIONE WC RECINZIONE AREA LOGISTICA E POSA CASSONE RIFIUTI REALIZZAZIONE IMPIANTO ELETTRICO REALIZZAZIONE IMPIANTO IDRICO REALIZZAZIONE DI SCALA PER SALITA IN COPERTURA POSA IN OPERA LINEA VITA IN COPERTURA	PERICOLO DI INVESTIMENTO PER MEZZI D'OPERA IN AZIONE PERICOLO DI CADUTA DALL'ALTO DI MATERIALE DURANTE LE OPERAZIONI DI SCARICO. PERICOLO DI SCHIACCIAMENTO. NON SOSTARE NEL RAGGIO DI AZIONE DEI MEZZI ACCESSO IN COPERTURA TRAMITE CASTELLO DI PONTEGGIO VERIFICARE LA PRESENZA DI RETI IMPIANTISTICHE ESISTENTI, NON CONOSCIUTE, PRIMA DI EFFETTUARE LE LAVORAZIONI

COMUNE REGGIO EMILIA, Via Caravaggio n.2 – 42122 Reggio Emilia (RE)

RINFORZO PARETI DIVISORIE IN LATERIZIO,
SMONTAGGIO INFISSI,
ISOLAMENTO E SMONTAGGIO PORZIONI DEGLI IMPIANTI TERMOMECCANICO ED ELETTRICO,
POSA RETI ANTICADUTA
RIPRISTINO TAMPONAMENTI,
SERRAMENTI,
CONTROSOFFITTO IN CARTONGESSO,
RIPRISTINI EDILIZI VARI,
RIPRISTINI IMPIANTI

DURANTE LE OPERAZIONI DI DEMOLIZIONE INDOSSARE I DPI NECESSARI PER ESEGUIRE LE LAVORAZIONI IN PROTEZIONE.
DURANTE LA MOVIMENTAZIONE DEI CARICHI ATTENZIONE ALLA POSSIBILE CADUTA DI MATERIALE DALL'ALTO.
PER EVITARE INTERFERENZE ASSICURARSI DI ESEGUIRE IL CARICO E LO SCARICO DEL MATERIALE IN AREA SGOMBRA DA PERSONE E COSE.
PERICOLO DI CADUTA DI MATERIALE DALL'ALTO DURANTE LE OPERE DI RIMOZIONE E DEMOLIZIONE. NON SOSTARE NEI RAGGI DI AZIONE DELLE MACCHINE OPERATRICI
PER I LAVORI IN QUOTA INTERNI UTILIZZARE PLE O TRABATELLI
IL PERSONALE OPERANTE SULLA PIATTAFORMA DEVE ESSERE FORMATO E DOTATO DEI DPI NECESSARI
SARANNO CONTEMPORANEAMENTE PRESENTI MURATORI E IMPIANTISTI. LE LAVORAZIONI PROCEDERANNO PER FASI SUCCESSIVE IN MODO CHE LE LAVORAZIONI SI SUSSEGUANO SENZA INTERFERENZE TRA OPERE DIFFERENTI.
LE EVENTUALI INTERFERENZE

COMUNE REGGIO EMILIA, Via Caravaggio n.2 – 42122 Reggio Emilia (RE)

	ANDRANNO ESAMINATE IN CORSO D'OPERA E COORDINATE
TINTEGGI E FINITURE Tinteggi interni	PER I LAVORI IN QUOTA INTERNI UTILIZZARE PLE O TRABATELLI IL PERSONALE OPERANTE SULLA PIATTAFORMA DEVE ESSERE FORMATO E DOTATO DEI DPI NECESSARI COORDINARE LE LAVORAZIONI DI DIVERSI OPERATORI IN MODO CHE NON SUSSITANTO INTERFERENZE
RIMOZIONE CANTIERE Smontaggio opere provvisionali Pulizia generale	PERICOLO DI INVESTIMENTO PER MEZZI D'OPERA IN AZIONE PERICOLO DI CADUTA DALL'ALTO DI MATERIALE DURATE LE OPERAZIONI DI SCARICO. PERICOLO DI SCHIACCIAMENTO. NON SOSTARE NEL RAGGIO DI AZIONE DEI MEZZI

Pima di provvedere alla esecuzione degli interventi dovrà essere convocato in cantiere il coord. sicurezza in fase di esecuzione, le ditte che interverranno dovranno presentare apposito piano operativo di sicurezza contenente tutti i rischi derivanti dalle specifiche lavorazioni

COMUNE REGGIO EMILIA, Via Caravaggio n.2 – 42122 Reggio Emilia (RE)

DIAGRAMMA DI GANTT E INTERFERENZE LAVORAZIONI

- **Opere propedeutiche**
- **Accantieramento**
- **Rimozione finiture**
- **Rimozione controsoffitti**
- **Rimozione impianto elettrico**
- **Rimozione palladiana**
- **Consolidamento sismico**
- **Rifacimento marciapiede**
- **Sostituzione serramenti**
- **Opere di finitura**
- **Controsoffitti**
- **Interventi su impianto elettrico**
- **Installazione impianto fotovoltaico**
- **Rimozione e pulizia**
- **Ripristino degli ambienti**

COMUNE REGGIO EMILIA, Via Caravaggio n.2 – 42122 Reggio Emilia (RE)

NOME ATTIVITA'	DURATA	1° MESE																2° MESE																3° MESE																									
		1° Settimana				2° Settimana				3° Settimana				4° Settimana				1° Settimana				2° Settimana				3° Settimana				4° Settimana																													
		L	M	G	V	S	D	L	M	G	V	S	D	L	M	G	V	S	D	L	M	G	V	S	D	L	M	G	V	S	D	L	M	G	V	S	D	L	M	G	V	S	D	L	M	G	V	S	D	L	M	G	V	S	D	L	M	G	V
00. Opere propedeutiche	15 gg	█																																																									
01. Accantieramento	5 gg	█																																																									
02. Rimozione finiture	12 gg	█																																																									
03. Rimozione controsoffitti	10 gg	█																																																									
04. Rimozione impianto elettrico	10 gg	█																																																									
05. Rimozione palladiana	10 gg	█																																																									
06. Interventi sismica	15 gg	█																																																									
07. Rifacimento marciapiede	12 gg	█																																																									
08. Sostituzione serramenti	18 gg	█																																																									
09. Finiture	9 gg	█																																																									
10. Controsoffitti	15 gg	█																																																									
11. Impianto elettrico	10 gg	█																																																									
12. Impianto Ftv	6 gg	█																																																									
13. Rimozioni e pulizia	5 gg	█																																																									
14. Ripristino degli ambienti	15 gg	█																																																									

DURATA	1° MESE																2° MESE																3° MESE																				
	1° Settimana				2° Settimana				3° Settimana				4° Settimana				1° Settimana				2° Settimana				3° Settimana				4° Settimana																								
	L	M	G	V	S	D	L	M	G	V	S	D	L	M	G	V	S	D	L	M	G	V	S	D	L	M	G	V	S	D	L	M	G	V	S	D	L	M	G	V	S	D	L	M	G	V	S	D	L	M	G	V	S
15 gg																																																					
5 gg																																																					
12 gg																																																					
10 gg																																																					
10 gg																																																					
15 gg																																																					
12 gg																																																					
18 gg	█																																																				
9 gg	█																																																				
15 gg	█																																																				
10 gg	█																																																				
6 gg	█																																																				
5 gg	█																																																				
15 gg	█																																																				

COMUNE REGGIO EMILIA, Via Caravaggio n.2 – 42122 Reggio Emilia (RE)

ANALISI DEI RISCHI RICORRENTI ED AGGIUNTIVI ALLE LAVORAZIONI (Art. 2.2.3 e 2.2.4)

PER TUTTE LE LAVORAZIONI SONO PRESENTI RISCHI GRAVI RICORRENTI PER COLORO CHE VI OPERANO, QUINDI, A PRESCINDERE DAI RISCHI SPECIFICI DELLE SINGOLE FASI DI LAVORO PER I QUALI LE SINGOLE DITTE DOVRANNO GIA' ESSERE EDOTTE, ATTREZZATE E FORMATE, DOVRANNO ESSERE ADOTTATE LE MISURE DI SEGUITO DESCRITTE

LAVORAZIONE	RISCHI	MISURE DA ADOTTARE - D.P.I.
INGRESSO E USCITA VEICOLI	INVESTIMENTO	PRESENZA DI MOVIERE PER INGRESSO E USCITA MEZZI - SEGNALAZIONE PRESENZA ACCESSO
MOVIMENTO VEICOLI IN AREA DI CANTIERE	INVESTIMENTO - RIBALTAMENTO MEZZI	PERSONALE FUORI DAI RAGGI DI AZIONE DEI MEZZI PRESENZA DI SEGNALAZIONI ACUSTICHE SUI MEZZI
LAVORAZIONI IN QUOTA	CADUTA DALL'ALTO	ACCEDERE ALLA COPERTURA ESISTENTE DA CASTELLO DI PONTEGGIO PROTETTO E VINCOLATO ADEGUATAMENTE PROTEGGERE APERTURE SUL VUOTO MEDIANTE OPPORTUNI ACCORGIMENTI
LAVORAZIONI E MOVIMENTAZIONE MATERIALI IN QUOTA	INFORTUNI E DANNEGGIAMENTI CAUSA CADUTA OGGETTI DALL'ALTO	INTERDIRE L'ACCESSO ALLE AREE DI CANTIERE, DA PARTE DI NON ADDETTI AI LAVORI, MEDIANTE L'INSTALLAZIONE DI RECINZIONE DI CANTIERE E CARTELLI MANOVRARE MATERIALI SOLO SU AREE DI CANTIERE E IN APPOSITI CONTENITORI USO MONTACARICHI DA PERSONALE QUALIFICATO USO DPI (ELMETTI)
DEMOLIZIONI/RIMOZIONI	POLVERI	BAGNARE I MATERIALI E ADOTTARE DPI (GUANTI, MASCHERINA OCCHIALI)

COMUNE REGGIO EMILIA, Via Caravaggio n.2 – 42122 Reggio Emilia (RE)

DEMOLIZIONI/RIMOZIONI	CROLLI E CEDIMENTI STRUTTURALI	NON DEMOLIRE PARTI STRUTTURALI REALIZZARE DEMOLIZIONI CON SUPERVISIONE E MODALITA' STABILITE DAL D.L.
IMPIEGO SOSTANZE INFIAMMABILI TIPO: GPL IN BOMBOLE	INCENDIO E ESPLOSIONE	NON SFIAMMARE SU MATERIALI INFIAMMABILI (LEGNO/POLISTIRENE ECC..) NON STOCCARE BOMBOLE IN CANTIERE - PORTARE QUOTIDIANAMENTE IN BASE ALL'USO PRESENTI IN CANTIERE UN ESTINTORE A POLVERE DA 5 KG.
ALL'APERTO IN PRESENZA DI SOLE	COLPO DI SOLE E DISIDRATAZIONE	PROTEGGERE IL CAPO E IDRATARSI CON LIQUIDI A TEMPERATURA AMBIENTE
ALL'APERTO IN PRESENZA DI VENTO FORTE	CADUTE OGGETTI DALL'ALTO	SOSPENDERE TUTTE LE LAVORAZIONI ALL'ESTERNO, SU PONTEGGI E TETTI
PRESENZA DI IMPIANTI ELETTRICI	ELETTROCUZIONE	RIMUOVERE GLI IMPIANTI ELETTRICI PRESENTI NELL'EDIFICIO - PROTEGGERE E SEGNALARE QUELLI NON RIMUOVIBILI IMPIANTI A NORMA L.46/90 CAVI IN PERFETTO STATO MANUTENTIVO E PROTETTI DAGLI URTI
RUMORE		<u>RUMORE VERSO L'ESTERNO DEL CANTIERE :</u> verificare se previsti valori limite ai sensi del dpcm 1/3/91, se presenti, è possibile richiedere al sindaco autorizzazione in deroga ai limiti del decreto. <u>RUMORE ALL'INTERNO DEL CANTIERE (RISCHI PER ADDETTI):</u> Se non è disponibile un apposito documento di valutazione, in base a tabelle statistiche, si e' valutato un livello di esposizione settimanale teorico di circa 89,96 dba, pertanto, fermo restando l'obbligo di

COMUNE REGGIO EMILIA, Via Caravaggio n.2 – 42122 Reggio Emilia (RE)

		visite periodiche da parte del medico competente dell'impresa, sarà sufficiente rendere disponibili opportuni otoprotettori (cuffie) e utilizzarle ogni volta che si effettueranno le lavorazioni più rumorose, (demolizioni con martello demolitore e a mano di superfici particolarmente consistenti)
--	--	---

USO SOSTANZE CHIMICHE TIPO: resine, colle, primer	POSSIBILE USO NEL PRESENTE CANTIERE	CONTROLLARE LE SCHEDE TOSSICOLOGICHE DEI MATERIALI ED ATTENERSI SCRUPolosAMENTE ALLE INDICAZIONI FORNITE. OBBLIGTORIO USO DI GUANTI ED EVENTUALMENTE MASCHERE PROTETTIVE SE CONSIGLIATO
TUTTE LE LAVORAZIONI	CADUTA	INDOSSARE SCARPE ANTISDRUCCIOLO TENERE IL CANTIERE IN ORDINE

IMPRESE, DATORI DI LAVORO E LAVORATORI AUTONOMI (Art.2.1.2.b)

TUTTE LE DITTE SUBAPPALTATRICI DOVRANNO:

CONOSCERE I RISCHI DERIVANTI DALLE PROPRIE LAVORAZIONI ED IMPIEGARE ATTREZZATURE ED UTENSILI A NORMA

FIRMARE PER PRESA VISIONE DEL PIANO DI SICUREZZA (OPPURE COMPILARE ALLEGATA AUTOCERTIFICAZIONE)

ACCEDERE AL CANTIERE E ALLE OPERE PROVVISORIALI SOLO PREVIA AUTORIZZAZIONE DEL CAPOCANTIERE

TUTTE LE DITTE DOVRANNO FORNIRE AL RESP. DEI LAVORI LE DOCUMENTAZIONI DI CUI AL PARAGRAFO “DOCUMENTI DA CONSEGNARE AL RESPONSABILE DEI LAVORI”

EVITARE OGNI E QALSIASI INTERFERENZA DURANTE TUTTE LE LAVORAZIONI.

COMUNE REGGIO EMILIA, Via Caravaggio n.2 – 42122 Reggio Emilia (RE)

APPALTI DIRETTI DELLA COMMITTENZA (Art.2.1.2.b)

ALLA CONSEGNA DEL PRESENTE PIANO, SONO DA INDIVIDUARE LE IMPRESE OPERANTI; SONO POSSIBILI APPALTI E SUBAPPALTI, PURCHE' l'appaltante PROVVEDA a TRASMETTERE IL P.S.C. AI SUBAPPALTATORI E NE DIA PREVENTIVA NOTIFICA SCRITTA AL COORDINATORE IN FASE DI ESECUZIONE CHE AGGIORNERA' IL SEGUENTE ELENCO

Ragione sociale: _____ Datore di Lavoro: _____ Sede: _____ P.IVA/C.C.I.A.A. _____ Tel. _____	Ragione sociale: _____ Datore di Lavoro: _____ Sede: _____ P.IVA/C.C.I.A.A. _____ Tel. _____
Ragione sociale: _____ Datore di Lavoro: _____ Sede: _____ P.IVA/C.C.I.A.A. _____ Tel. _____	Ragione sociale: _____ Datore di Lavoro: _____ Sede: _____ P.IVA/C.C.I.A.A. _____ Tel. _____
Ragione sociale: _____ Datore di Lavoro: _____ Sede: _____ P.IVA/C.C.I.A.A. _____ Tel. _____	Ragione sociale: _____ Datore di Lavoro: _____ Sede: _____ P.IVA/C.C.I.A.A. _____ Tel. _____
Ragione sociale: _____ Datore di Lavoro: _____ Sede: _____ P.IVA/C.C.I.A.A. _____ Tel. _____	Ragione sociale: _____ Datore di Lavoro: _____ Sede: _____ P.IVA/C.C.I.A.A. _____ Tel. _____

COMUNE REGGIO EMILIA, Via Caravaggio n.2 – 42122 Reggio Emilia (RE)

EVENTUALI SUBAPPALTI DELLE IMPRESE (Art.2.1.2.b)	
Ragione sociale: _____ Datore di Lavoro: _____ Sede: _____ P.IVA/C.C.I.A.A. _____ Tel. _____	Ragione sociale: _____ Datore di Lavoro: _____ Sede: _____ P.IVA/C.C.I.A.A. _____ Tel. _____
Ragione sociale: _____ Datore di Lavoro: _____ Sede: _____ P.IVA/C.C.I.A.A. _____ Tel. _____	Ragione sociale: _____ Datore di Lavoro: _____ Sede: _____ P.IVA/C.C.I.A.A. _____ Tel. _____
Ragione sociale: _____ Datore di Lavoro: _____ Sede: _____ P.IVA/C.C.I.A.A. _____ Tel. _____	Ragione sociale: _____ Datore di Lavoro: _____ Sede: _____ P.IVA/C.C.I.A.A. _____ Tel. _____
Ragione sociale: _____ Datore di Lavoro: _____ Sede: _____ P.IVA/C.C.I.A.A. _____ Tel. _____	Ragione sociale: _____ Datore di Lavoro: _____ Sede: _____ P.IVA/C.C.I.A.A. _____ Tel. _____

COMUNE REGGIO EMILIA, Via Caravaggio n.2 – 42122 Reggio Emilia (RE)

ALLESTIMENTO CANTIERE
 PROTEZIONI COLLETTIVE - STIMA COSTI SICUREZZA (Art. 2.1.2 F e L)

Le seguenti opere che riguardano la sicurezza del cantiere, i cui costi sono contemplati nel computo metrico dei lavori, sono comunque da realizzare e conservare in ordine e sempre in funzionamento, anche a servizio di altri operatori dovessero intervenire

PONTEGGI METALLICI FISSI		SI	<input type="checkbox"/>	NO	<input checked="" type="checkbox"/>	X
TRABATTELLI MOBILI/FISSI		SI	<input checked="" type="checkbox"/>	NO	<input type="checkbox"/>	n... 1
Per punto di accesso alla copertura, a norma di legge						
IMPIANTO ELETTRICO DI CANTIERE		SI	<input checked="" type="checkbox"/>	NO	<input type="checkbox"/>	n... 1
realizzato da tecnico abilitato, con dichiarazione di conformità e completo di prese e cavi a norma in perfetto stato manutentivo						
RECINZIONE DI CANTIERE		SI	<input checked="" type="checkbox"/>	NO	<input type="checkbox"/>	
in rete metallica con appositi piantoni e supporti						
LINEA VITA		SI	<input checked="" type="checkbox"/>	NO	<input type="checkbox"/>	
Omologati CE, per balconi, terrazzi e eventualmente copertura						
CARTELLI CANTIERE	come da piano	SI	<input checked="" type="checkbox"/>	NO	<input type="checkbox"/>	
PRESENZA APPARECCHIO TELEFONICO	come da piano	SI	<input checked="" type="checkbox"/>	NO	<input type="checkbox"/>	
Anche apparecchio mobile essendo l'area di cantiere ben coperta dalla rete						

COMUNE REGGIO EMILIA, Via Caravaggio n.2 – 42122 Reggio Emilia (RE)

PROTEZIONI COLLETTIVE - CARTELLI DI CANTIERE

INFORMAZIONE SEGNALE	COLLOCAZIONE SEGNALE DI SICUREZZA
VIETATO L'INGRESSO AI NON ADDETTI AI LAVORI	INGRESSO CANTIERE
NON EFFETTUARE MANOVRE LAVORI IN CORSO	
ATTENZIONE CADUTA MATERIALI DALL'ALTO	INGRESSO CANTIERE
PERICOLO DI SCARICA ELETTRICA	
LAVORI IN CORSO	INGRESSO CANTIERE
CASCO DI PROTEZIONE OBBLIGATORIO	INGRESSO CANTIERE
PROTEZIONE OBBLIGATORIA AGLI OCCHI	INGRESSO CANTIERE
PROTEZIONE OBBLIGATORIA DELL'UDITO	INGRESSO CANTIERE
CALZATURE DI SICUREZZA OBBLIGATORIE	INGRESSO CANTIERE
OBBLIGO DI UTILIZZO DELLA IMBRAGATURA DI SICUREZZA	
ATTENZIONE PERICOLO CARICHI SOSPESI	INGRESSO CANTIERE
ALTRO	

COMUNE REGGIO EMILIA, Via Caravaggio n.2 – 42122 Reggio Emilia (RE)

PROTEZIONI INDIVIDUALI - D.P.I.

Gli operai presenti in cantiere, secondo le mansioni o le attività lavorative che dovranno svolgere, saranno dotati dei seguenti DPI:

X	tipo di protezione	tipo di DPI	mansione o attività lavorativa svolta
X	protezione del capo	CASCO	TUTTI OPERATORI A TERRA
X	protezione all'udito	CUFFIE (otoprotettori)	TUTTI I DEMOLITORI CON MARTELLO E A MANO
X	protezione degli occhi e del viso	OCCHIALI	TUTTI I DEMOLITORI CON MARTELLO E A MANO
X	protezione delle vie respiratorie	MASCHERE DI PROTEZIONE	TUTTI I DEMOLITORI E IN CASI SPECIFICI
X	protezione dei piedi	SCARPE ANTINFORTUNISTICHE	TUTTI
X	protezione delle mani	GUANTI	TUTTI
□	protezione di altre parti del corpo		
X	protezione contro le cadute dall'alto	IMBRACATURA CON CAVI E AGGANCI RAPIDI	TUTTI IN QUOTA IN ASSENZA DI PARAPETTI

COMUNE REGGIO EMILIA, Via Caravaggio n.2 – 42122 Reggio Emilia (RE)

MODALITA' ORGANIZZATIVE DI COORDINAMENTO (Art.2.1.2 G)

TRASMISSIONE DEL PIANO DI SICUREZZA:

IL P.S.C. VERRA' TRASMESSO AI SEGUENTI SOGGETTI E NELLE SEGUENTI MODALITA':

SOGGETTO DESTINATARIO	CHI TRASMETTE IL PIANO	MODALITA' DI TRASMISSIONE
X IMPRESA APPALTATRICE PRINCIPALE	X CORDINATORE SICUREZZA <input type="checkbox"/> COMMITTENTE <input type="checkbox"/>	X CONSEGNA BREVIMANO X POSTA ELETTRONICA <input type="checkbox"/>
X IMPRESA CON LAVORAZIONI APPALTATE DAL COMMITTENTE	X CORDINATORE SICUREZZA <input type="checkbox"/> COMMITTENTE <input type="checkbox"/>	X CONSEGNA BREVIMANO X POSTA ELETTRONICA <input type="checkbox"/>
X IMPRESE O ARTIGIANI CON LAVORAZIONI SUB-APPALTATE DALLE IMPRESE APPALTATRICI	X IMPRESA APPALTATRICE <input type="checkbox"/> <input type="checkbox"/>	X CONSEGNA BREVIMANO <input type="checkbox"/> POSTA ELETTRONICA X ...con ricevuta di avvenuta visione.

MISURE DI COORDINAMENTO

NEL CORSO DEL CANTIERE OLTRE AI SOPRALLUOGHI DEL CORDINATORE IN FASE DI SICUREZZA, DOVRANNO ESSERE PREVISTE RIUNIONI, TRA I SOGGETTI ATTIVI DEL CANTIERE, FINALIZZATE AL COORDINAMENTO NEI GIORNI PRECEDENTI AI SEGUENTI EVENTI O FASI DI LAVORO:

- X INIZIO CANTIERE ED ALLESTIMENTO DI OPERE POVVISIONALI
- X INGRESSO DI NUOVA IMPRESA IN CANTIERE
- X LAVORAZIONI INTERFERENTI TRA DI LORO

COMUNE REGGIO EMILIA, Via Caravaggio n.2 – 42122 Reggio Emilia (RE)

PROCEDURE DI EMERGENZA

E' NECESSARIA LA PRESENZA DI UN TELEFONO PER ATTIVARE LE STRUTTURE PER DI PRONTO SOCCORSO E PREVENZIONE INCENDI.

Nel cantiere dovranno sempre essere presenti gli addetti al pronto soccorso, prevenzione incendi ed evacuazione, che dovranno essere indicati nella sezione specifica del POS dell'Impresa Affidataria e dovrà essere esposta una tabella ben visibile riportante i seguenti numeri telefonici:

ENTE	CITTÀ	TEL.
VIGILI DEL FUOCO	REGGIO EMILIA	115
PRONTO SOCCORSO	REGGIO EMILIA	118
VIGILI URBANI	REGGIO EMILIA	0522/456902
CARABINIERI		112
POLIZIA		113

In situazione di emergenza (incendio, infortunio, calamità) il lavoratore dovrà chiamare l'addetto all'emergenza che si attiverà secondo le indicazioni sotto riportate. Solo in assenza dell'addetto all'emergenza il lavoratore potrà attivare la procedura sotto elencata.

CHIAMATA SOCCORSI ESTERNI

IN CASO D'INCENDIO	IN CASO D'INFORTUNIO O MALORE
<p>Chiamare i vigili del fuoco telefonando al 115. Rispondere con calma alle domande dell'operatore che richiederà: indirizzo e telefono del cantiere informazioni sull'incendio. Non interrompere la comunicazione finché non lo decide l'operatore. Attendere i soccorsi esterni al di fuori del cantiere.</p>	<p>Chiamare il SOCCORSO PUBBLICO componendo il numero telefonico 118 Rispondere con calma alle domande dell'operatore che richiederà: cognome e nome indirizzo, n. telefonico ed eventuale percorso per arrivarci tipo di incidente: descrizione della situazione, numero dei feriti, ecc. Conclusa la telefonata, lasciare libero il telefono: potrebbe essere necessario richiamarvi.</p>
	<p>REGOLE COMPORTAMENTALI Seguire i consigli dell'operatore della Centrale Operativa 118. Osservare bene quanto sta accadendo per poterlo riferire. Prestare attenzione ad eventuali fonti di pericolo (rischio incendio, ecc.). Incoraggiare e rassicurare il paziente. Inviare una persona ad attendere l'ambulanza in un luogo facilmente individuabile. Assicurarci che il percorso per l'accesso della lettiga sia libero da ostacoli.</p>
<p>NB: TENERE A DISPOSIZIONE UN ESTINTORE A POLVERE DA COLLOCARE IN ZONA OMBREGGIATA PER TUTTA LA DURATA DEL CANTIERE.</p>	

COMUNE REGGIO EMILIA, Via Caravaggio n.2 – 42122 Reggio Emilia (RE)

ELENCO NON ESAUSTIVO DELLA DOCUMENTAZIONE DA TENERE IN CANTIERE

1. Documentazione generale		
<input type="checkbox"/>	Cartello di cantiere	Da affiggere all'entrata del cantiere
<input type="checkbox"/>	Copia della notifica preliminare	Da affiggere in cantiere
2. Sistema di sicurezza aziendale D.Lgs. 81/08		
<input type="checkbox"/>	Piano di sicurezza e coordinamento (PSC)	Copia del piano
<input type="checkbox"/>	Piani operativi di sicurezza (POS)	Copia del piano, da redigere per tutti i cantieri da parte di tutti gli appaltatori
<input type="checkbox"/>	Documentazione obbligatoria come da seguente paragrafo "DOCUMENTI DA CONSEGNARE AL RESPONSABILE DEI LAVORI"	Tenere copia in cantiere
4. Macchine e attrezzature di lavoro		
<input type="checkbox"/>	Libretti uso ed avvertenze per macchine marcate Ce	Tenere copia in cantiere
<input type="checkbox"/>	Documentazione verifiche periodiche e della manutenzione effettuate sulle macchine e sulle attrezzature di lavoro	Come previsto da Allegato VII (art. 71, comma 11, D.Lgs. 81/08)

COMUNE REGGIO EMILIA, Via Caravaggio n.2 – 42122 Reggio Emilia (RE)

5. Dispositivi di Protezione Individuale		
<input type="checkbox"/>	Istruzioni per uso e manutenzione DPI fornite dal fabbricante	Tenere copia in cantiere
<input type="checkbox"/>	Ricevuta della consegna dei DPI	Tenere copia in cantiere
7. Impianto elettrico di cantiere e di messa a terra		
<input type="checkbox"/>	Schema dell'impianto di terra	Copia in cantiere
<input type="checkbox"/>	Dichiarazione di conformità impianto elettrico e di messa a terra	Completo di schema dell'impianto elettrico realizzato, della relazione dei materiali impiegati e del certificato di abilitazione dell'installatore rilasciato dalla Camera di Commercio - inviata agli enti competenti
<input type="checkbox"/>	Dichiarazione del fabbricante dei quadri elettrici di rispondenza alle norme costruttive applicabili.	Completo di schema di cablaggio
11. Recipienti a pressione		
<input type="checkbox"/>	Libretto recipienti a pressione di capacità superiore a 25 l.	Valida anche copia

COMUNE REGGIO EMILIA, Via Caravaggio n.2 – 42122 Reggio Emilia (RE)

DOCUMENTI DA CONSEGNARE AL RESPONSABILE DEI LAVORI

Idoneità tecnico professionale di imprese e lavoratori autonomi di cui all'ALLEGATO XVII

CANTIERI SOGGETTI A PERMESSO DI COSTRUIRE

LE IMPRESE DOVRANNO ESIBIRE AL COMMITTENTE O AL RESPONSABILE DEI LAVORI ALMENO:

- a) iscrizione alla camera di commercio, industria ed artigianato con oggetto sociale inerente alla tipologia dell'appalto
- b) documento di valutazione dei rischi di cui all'art.17, comma 1, lettera a) o autocertificazione di cui all'articolo 29, comma 5, del D.Lgs.81/08
- c) documentazione attestante la conformità alle disposizioni di cui al D.Lgs.81/08, di macchine, attrezzature e opere provvisionali
- d) elenco dei dispositivi di protezione individuali forniti ai lavoratori
- e) nomina del responsabile del servizio di prevenzione e protezione, degli incaricati dell'attuazione delle misure di prevenzione incendi e lotta antincendio, di evacuazione, di primo soccorso e gestione dell'emergenza, del medico competente quando necessario
- f) nominativo (i) del (i) rappresentante (i) dei lavoratori per la sicurezza
- g) attestati inerenti la formazione delle suddette figure e dei lavoratori prevista dal D.Lgs.81/08
- h) elenco dei lavoratori risultanti dal libro matricola e relativa idoneità sanitaria prevista dal D.Lgs.81/08
- i) documento unico di regolarità contributiva - DURC
- j) dichiarazione di non essere oggetto di provvedimenti di sospensione o interdittivi di cui all'art. 14 del D.Lgs.81/08
- k) dichiarazione organico medio annuo, distinto per qualifica, con estremi delle denunce dei lavoratori a IMPS, INAIL e cassa edile
- l) dichiarazione relativa al contratto collettivo stipulato dalle organizzazioni sindacali applicato ai propri dipendenti

I LAVORATORI AUTONOMI DOVRANNO ESIBIRE ALMENO:

- a) iscrizione alla camera di commercio, industria ed artigianato con oggetto sociale inerente alla tipologia dell'appalto
- b) documentazione attestante la conformità alle disposizioni di cui al D.Lgs.81/08 di macchine, attrezzature e opere provvisionali
- c) elenco dei dispositivi di protezione individuali in dotazione
- d) attestati inerenti la propria formazione e la relativa idoneità

COMUNE REGGIO EMILIA, Via Caravaggio n.2 – 42122 Reggio Emilia (RE)

CANTIERI NON SOGGETTI A PERMESSO DI COSTRUIRE (SCIA o MANUTENZIONE ORDINARIA)

LE IMPRESE DOVRANNO ESIBIRE AL COMMITTENTE O AL RESPONSABILE DEI LAVORI ALMENO:

- a) iscrizione alla camera di commercio, industria ed artigianato con oggetto sociale inerente alla tipologia dell'appalto
- b) autocertificazione concernente il rispetto dei requisiti previsti per le imprese al precedente punto 1 dalla lettera b) alla lettera i)
- c) documento unico di regolarità contributiva di cui al Decreto Ministeriale 24 ottobre 2007
- d) dichiarazione di non essere oggetto di provvedimenti di sospensione o interdittivi di cui all'art. 14 del D.Lgs.81/08
- e) dichiarazione relativa al contratto collettivo stipulato dalle organizzazioni sindacali applicato ai propri dipendenti

I LAVORATORI AUTONOMI DOVRANNO ESIBIRE ALMENO:

- a) iscrizione alla camera di commercio, industria ed artigianato con oggetto sociale inerente alla tipologia dell'appalto
- b) autocertificazione concernente il rispetto dei requisiti previsti per le imprese al precedente punto 1 dalla lettera b) alla lettera c)
- c) documento unico di regolarità contributiva di cui al Decreto Ministeriale 24 ottobre 2007

In caso di sub-appalto vale quanto al punto precedente

COMUNE REGGIO EMILIA, Via Caravaggio n.2 – 42122 Reggio Emilia (RE)

COMUNICAZIONI UFFICIALI DI CANTIERE

DATA	OGGETTO	FIRMA