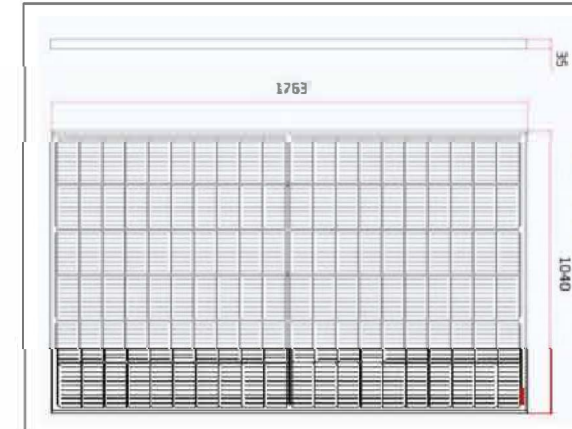
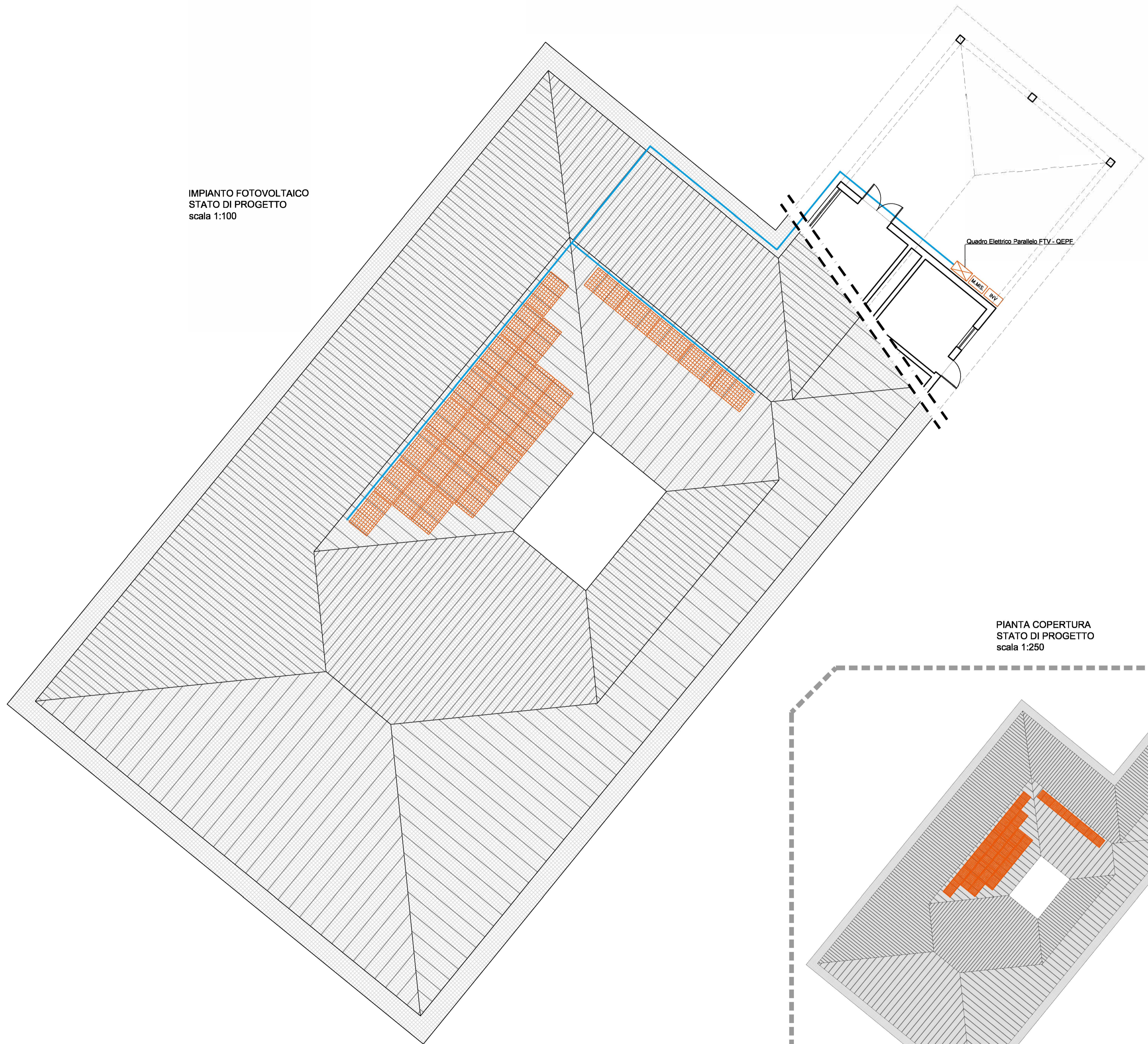


POTENZA COMPLESSIVA CAMPO FOTOVOLTAICO 10640Wp
N°28 Moduli fotovoltaici di potenza Ppm 380Wp

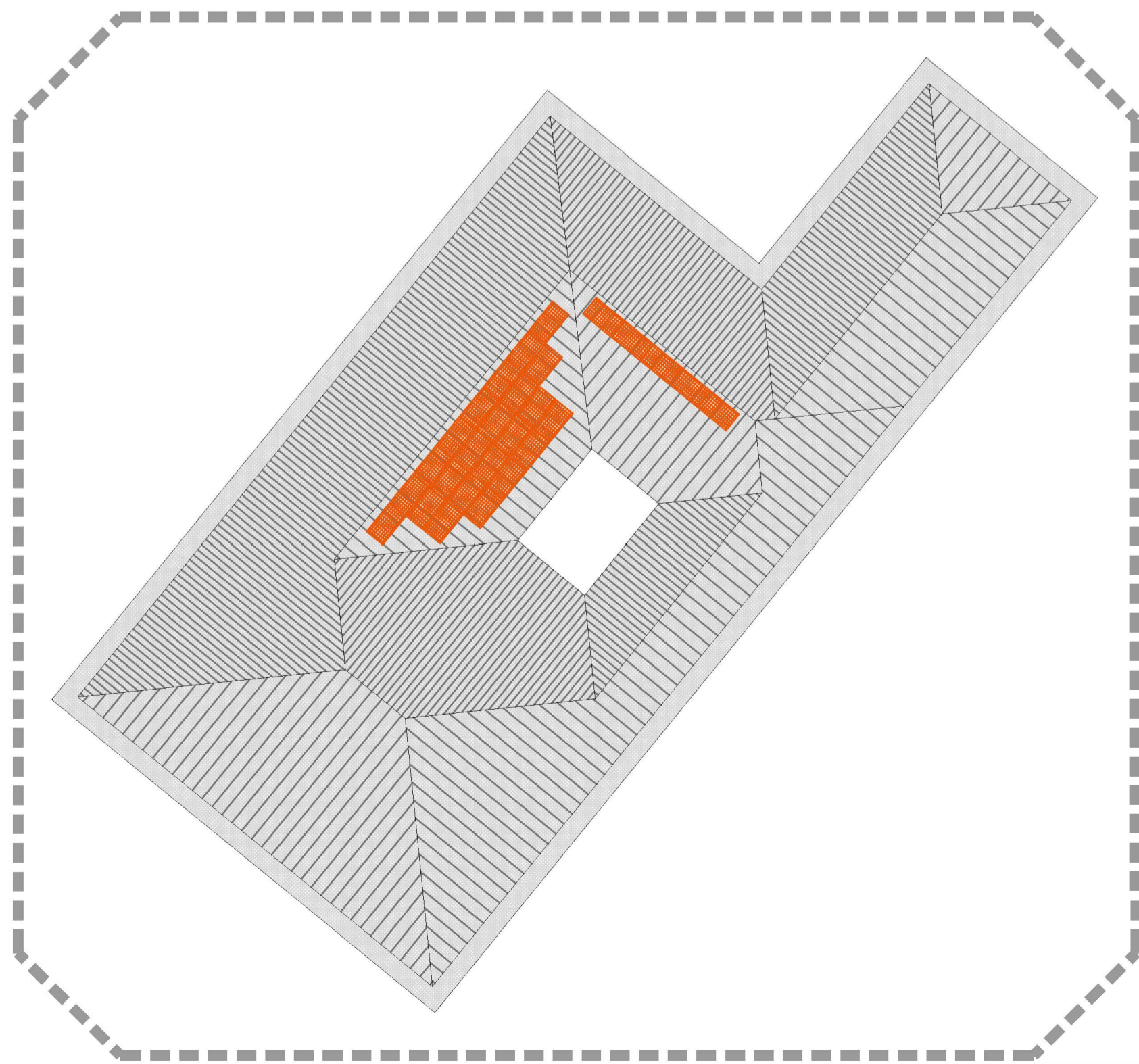


Marca: TRINA SOLAR
Modello: TSM-DE08M(II)
Potenza di picco (Pp): 380Wp
Dimensioni: 1763x1040x35mm
Peso: 20,0Kg
Classe di isolamento: II
Classe reazione al fuoco: I
Q.tà: 27 moduli

IMPIANTO FOTOVOLTAICO
STATO DI PROGETTO
scala 1:100



PIANTA COPERTURA
STATO DI PROGETTO
scala 1:250



LEGENDA IMPIANTO ELETTRICO GENERALE

SIMBOLO	DESCRIZIONE
n.1 Tubi PVC Ø 40mm	Tubo flessibile in PE idoneo per palifera distribuzione esterna linee ENERGIA BT (n.1 Tubi PVC Ø 40mm)
INV.	Inverter fotovoltaico verrà installato in apposito locale tecnico
C.M.S.	Contatore di misura verrà installato in apposito locale tecnico
	Indicazioni montanti linee elettriche distribuzione energia
	Quadro elettrico verrà installato in apposito locale tecnico

COMUNE DI REGGIO EMILIA
Area Sviluppo Territoriale
Servizio Qualità e Sostenibilità
della Città Pubblica

PNRR-M4C1-11.1 RIQUALIFICAZIONE E MESSA IN SICUREZZA NIDO SOLE
CODICE INTERVENTO: A_29601
CUP_J88122000420001

PROGETTO ESECUTIVO
(ai sensi dell'art. 23 comma 8 del D.Lgs 50/2016)

Responsabile Unico del Procedimento:
arch. Elena Melloni



Progettista
Ing. Carlo Lazzaretti

Coordinamento della Sicurezza in progettazione
Ing. Ermanno Panciroli

Elaborati grafici	tav. n.
Disposizione planimetria ftv	Tav.IE03 Rev.1
Settembre 2023	Scala 1:100-1:250

T2318.PD.D86.01.00.00.04_230605 Imp. el.dwg