



COMUNE DI REGGIO EMILIA
AREA SVILUPPO TERRITORIALE
SERVIZIO INGEGNERIA EDIFICI



MANUTENZIONE STRAORDINARIA PER INTERVENTI VARI DI RIQUALIFICAZIONE DELLE
STRUTTURE SPORTIVE DELLA ZONA SUD-EST anno 2024-

MS IMPIANTI SPORTIVI 2024_Rifacimento Pavimentazioni palestre scolastiche. Scuola Tassoni e Scuola Don Milani

codice elab. titolo Elaborato n. progressivo

01 Planimetria area di intervento Scuola Tassoni

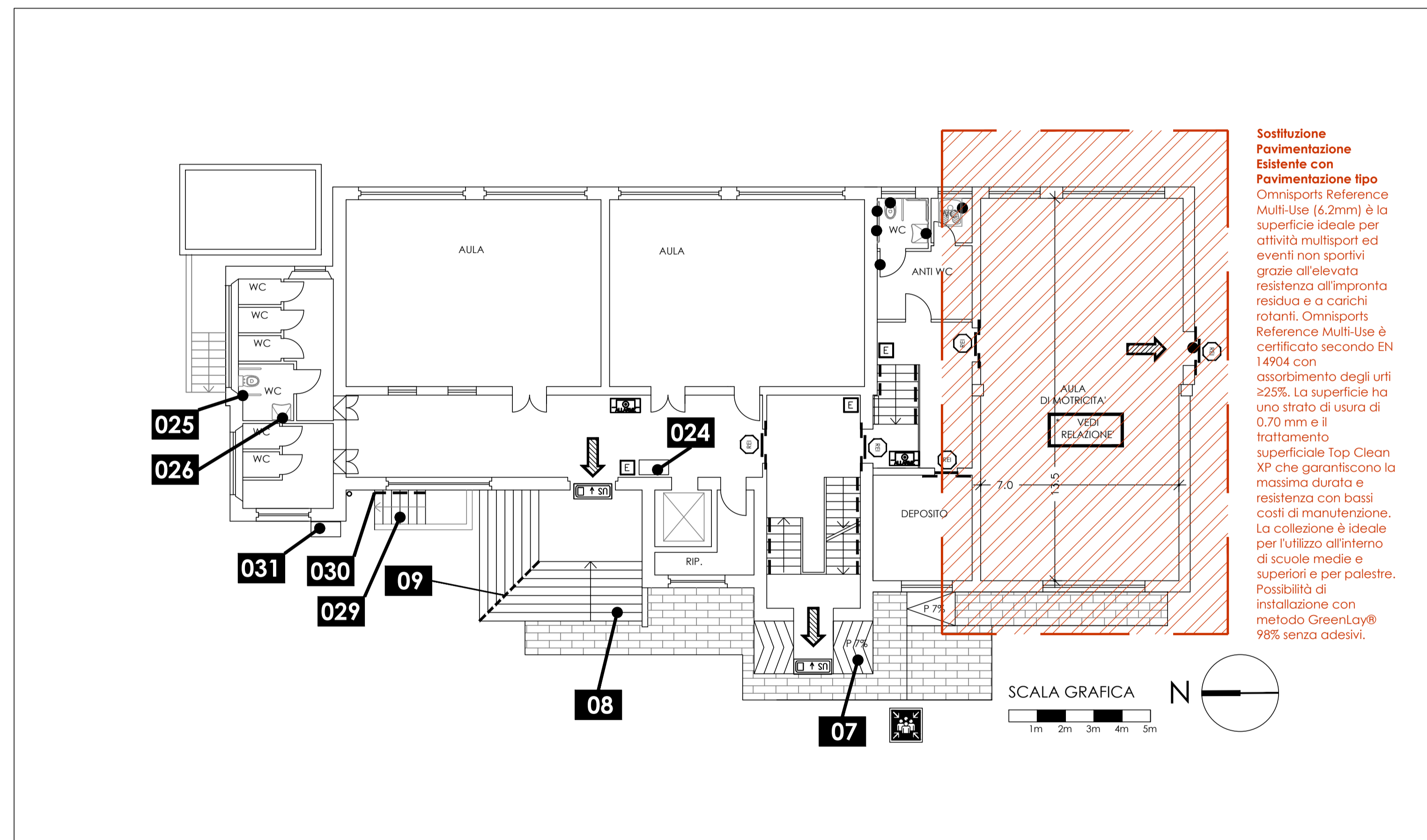
PROGETTISTI: ARCH. GIOVANNI GHERPELLI

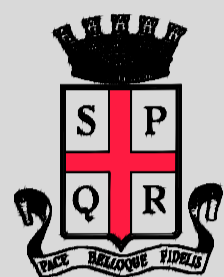
RESPONSABILE DEL PROCEDIMENTO: ING. ERMES TORREGGIANI

DIRIGENTE: ING. ERMES TORREGGIANI

revisione 01 revisione 02 revisione 03 revisione 04 revisione 05 revisione 06

data prima emissione
Maggio 2024





COMUNE DI REGGIO EMILIA
AREA SVILUPPO TERRITORIALE
SERVIZIO INGEGNERIA EDIFICI



MANUTENZIONE STRAORDINARIA PER INTERVENTI VARI DI RIQUALIFICAZIONE DELLE STRUTTURE SPORTIVE DELLA ZONA SUD-EST anno 2024-

MS IMPIANTI SPORTIVI 2024_Rifacimento Pavimentazioni palestre scolastiche. Scuola Tassoni e Scuola Don Milani

codice elab. titolo Elaborato n. progressivo

01.1 Planimetria area di intervento Scuola Don Milani

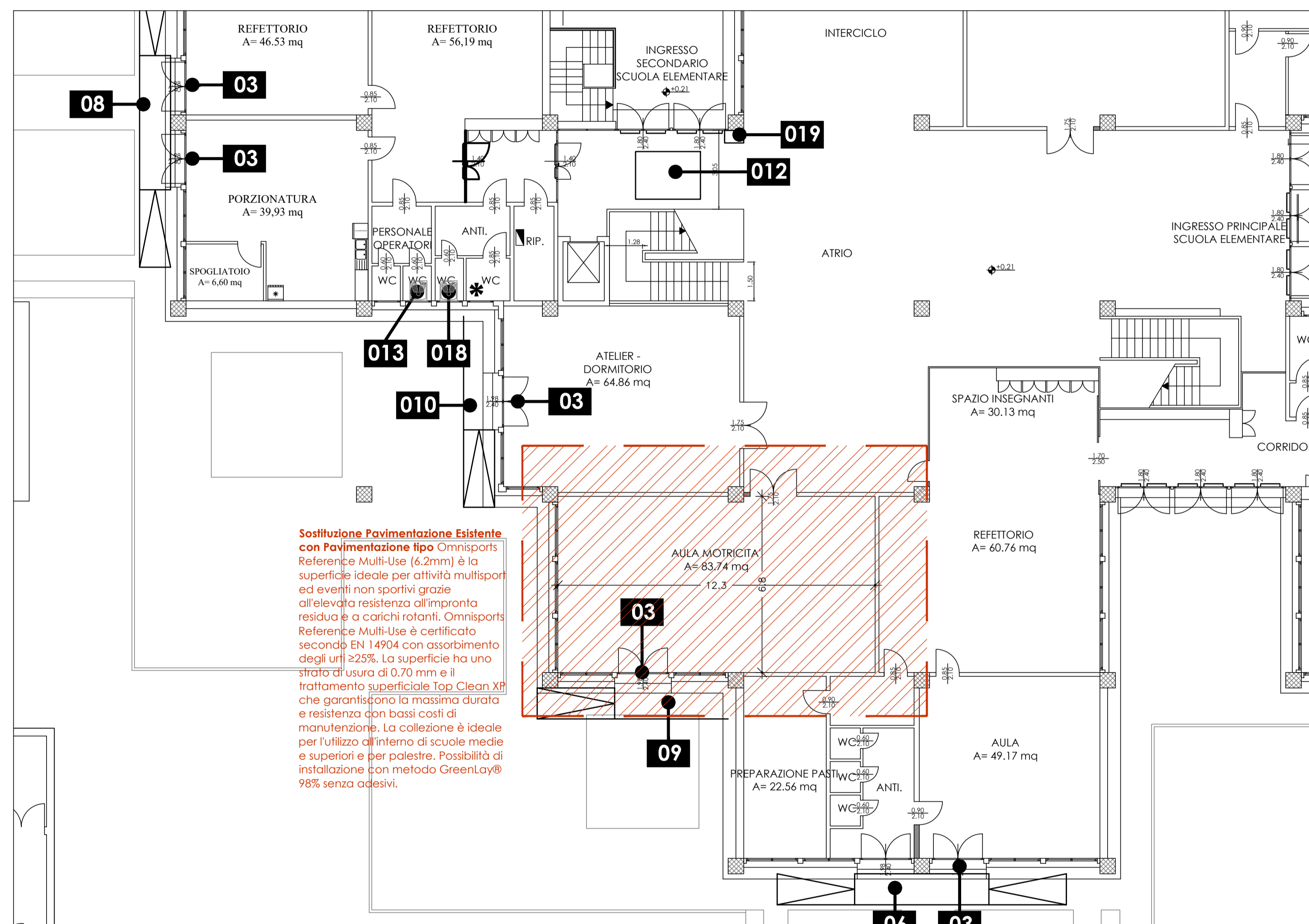
PROGETTISTI: ARCH. GIOVANNI GHERPELLI

RESPONSABILE DEL PROCEDIMENTO: ING. ERMES TORREGGIANI

DIRIGENTE: ING. ERMES TORREGGIANI

revisione 01 revisione 02 revisione 03 revisione 04 revisione 05 revisione 06

data prima emissione
Maggio 2024





COMUNE DI REGGIO EMILIA
AREA SVILUPPO TERRITORIALE
SERVIZIO INGEGNERIA EDIFICI



MANUTENZIONE STRAORDINARIA PER INTERVENTI VARI DI RIQUALIFICAZIONE DELLE
STRUTTURE SPORTIVE DELLA ZONA SUD-EST anno 2024-

MS IMPIANTI SPORTIVI 2024_LAVORI DI MIGLIORAMENTO ILLUMINAZIONE CAMPI SPORTIVI VIA AGOSTI

codice elab.	titolo Elaborato	n. progressivo
02	Planimetria con individuazione aree di intervento Complesso Sportivo via agosti via mogadiscio	

PROGETTISTI: ARCH. GIOVANNI GHERPELLI

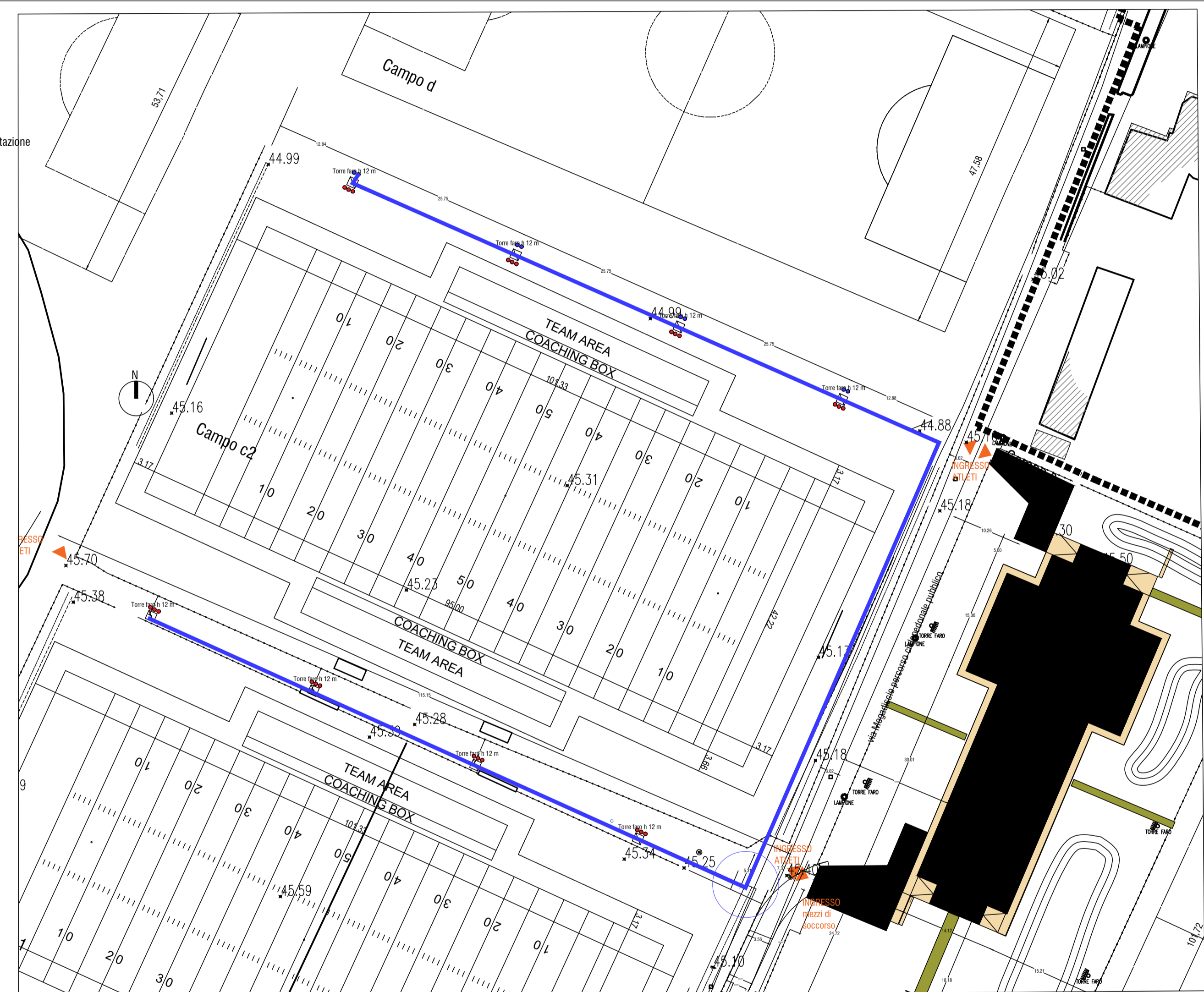
RESPONSABILE DEL PROCEDIMENTO: ING. ERMES TORREGGIANI

DIRIGENTE: ING. ERMES TORREGGIANI

revisione 01	revisione 02	revisione 03	revisione 04	revisione 05	revisione 06	data prima emissione
						Maggio 2024

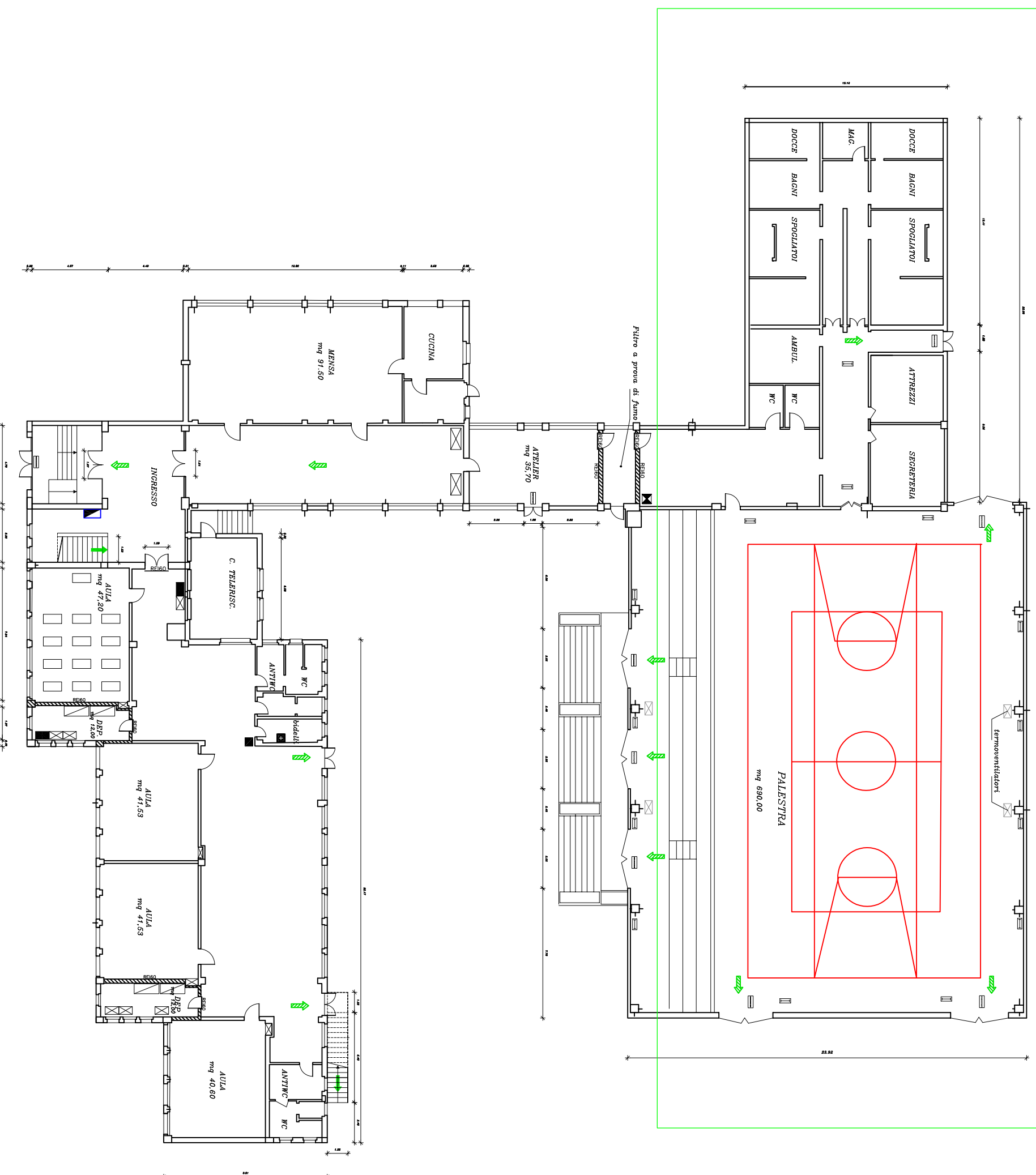
LEGENDA

- Corpo Led 400W
- Corpo Led 600W
- Dorsale di alimentazione
- Quadri Elettrici



MANUTENZIONE STRAORDINARIA PALESTRA STRANIERI

AREA INTERVENTO





COMUNE DI REGGIO EMILIA
AREA SVILUPPO TERRITORIALE
SERVIZIO INGEGNERIA EDIFICI



MANUTENZIONE STRAORDINARIA PER INTERVENTI VARI DI RIQUALIFICAZIONE DELLE
STRUTTURE SPORTIVE DELLA ZONA SUD-EST anno 2024-

MS IMPIANTI SPORTIVI 2024_Manutenzione straordinaria spogliatoi Palestra Scuola M. Hack Rivalta

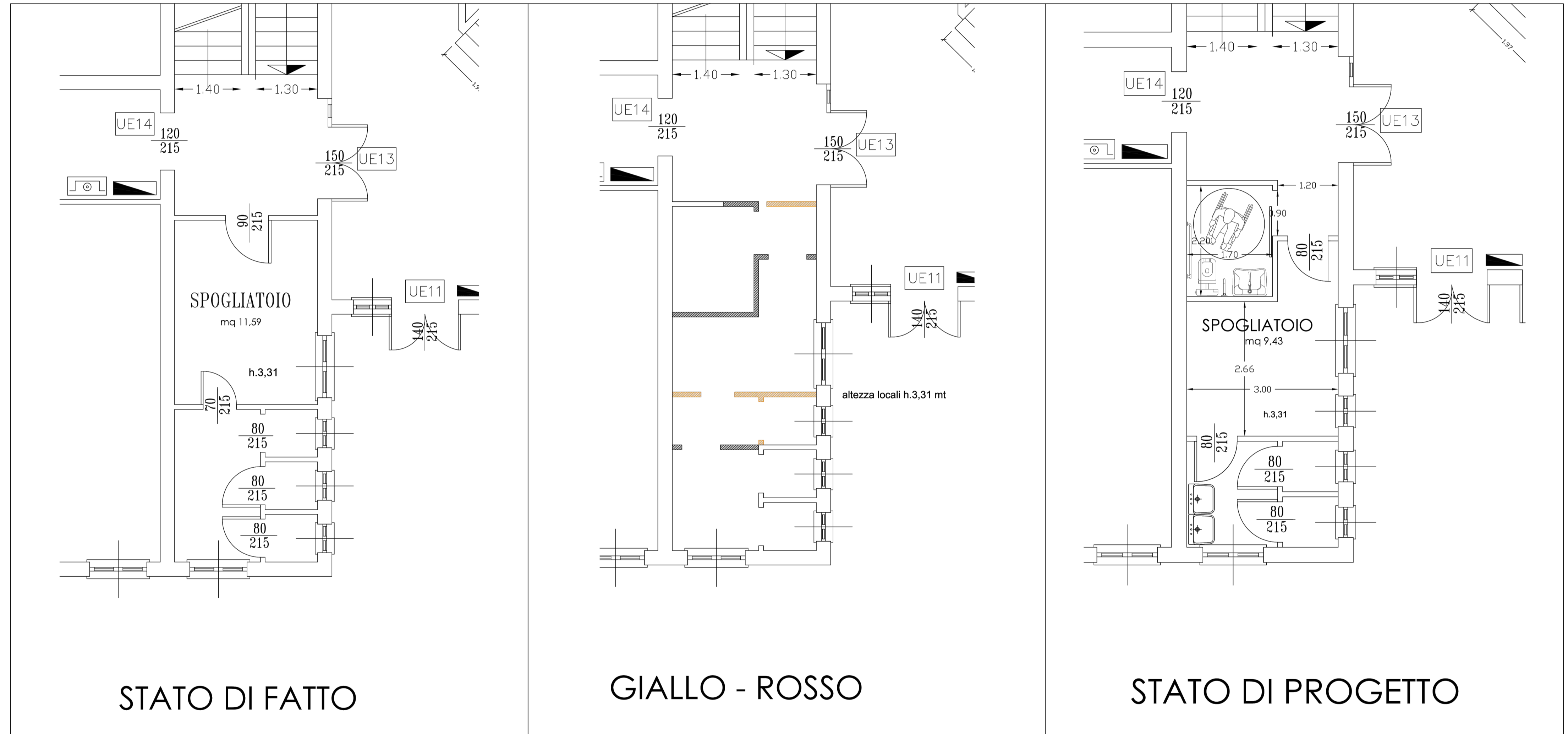
codice elab.	titolo Elaborato	n. progressivo
04	Planimetria con planimetria di intervento Scuola M. Hack Rivalta	

PROGETTISTI: GEOM. SILVANA VINCI

RESPONSABILE DEL PROCEDIMENTO: ING. ERMES TORREGGIANI

DIRIGENTE: ING. ERMES TORREGGIANI

revisione 01	revisione 02	revisione 03	revisione 04	revisione 05	revisione 06	data prima emissione
						Maggio 2024



STATO DI FATTO

GIALLO - ROSSO

STATO DI PROGETTO



COMUNE DI REGGIO EMILIA
 AREA SVILUPPO TERRITORIALE
 SERVIZIO INGEGNERIA EDIFICI



MANUTENZIONE STRAORDINARIA PER INTERVENTI VARI DI RIQUALIFICAZIONE DELLE STRUTTURE SPORTIVE DELLA ZONA SUD-EST anno 2024-

MS IMPIANTI SPORTIVI 2024_Manutenzione straordinaria Palestre Scuola Pertini

codice elab.	titolo Elaborato	n. progressivo
05	Planimetria con Area di intervento Scuola Pertini	

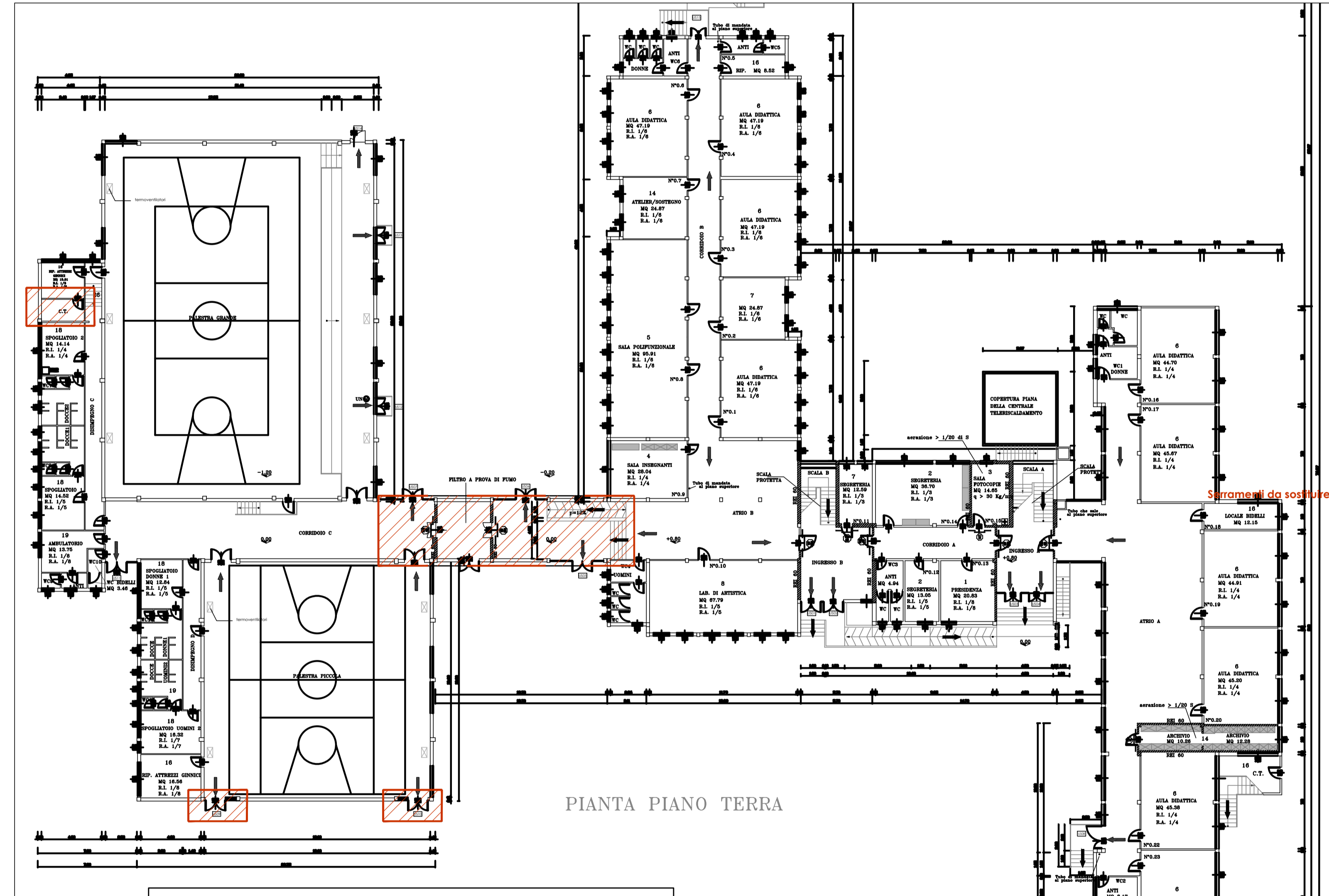
PROGETTISTI: GEOM. SILVANA VINCI

RESPONSABILE DEL PROCEDIMENTO: ING. ERMES TORREGGIANI

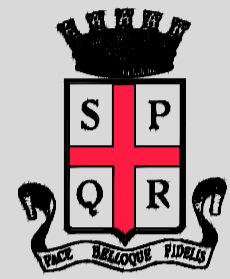
DIRIGENTE: ING. ERMES TORREGGIANI

revisione 01 revisione 02 revisione 03 revisione 04 revisione 05 revisione 06

data prima emissione
 Maggio 2024



Sistemi da sostituire



COMUNE DI REGGIO EMILIA
 AREA SVILUPPO TERRITORIALE
 SERVIZIO INGEGNERIA EDIFICI



MANUTENZIONE STRAORDINARIA PER INTERVENTI VARI DI RIQUALIFICAZIONE DELLE
 STRUTTURE SPORTIVE DELLA ZONA SUD-EST anno 2024-

MS IMPIANTI SPORTIVI 2024_Manutenzione straordinaria Palestra e fabbricato spogliato Scuola Dall'Aglio

codice elab.	titolo Elaborato	n. progressivo
06	Planimetria con individuazione aree di intervento Palestra Scuola Dall'Aglio	

PROGETTISTI: GEOM. SILVANA VINCI

RESPONSABILE DEL PROCEDIMENTO: ING. ERMES TORREGGIANI

DIRIGENTE: ING. ERMES TORREGGIANI

revisione 01	revisione 02	revisione 03	revisione 04	revisione 05	revisione 06

data prima emissione
 Maggio 2024

