



AR/S ARCHEOSISTEMI

Società Cooperativa

Via Nove Martiri 11/A - 42124 Villa Sesso (RE)

tel. 0522 532094/531986 Fax. 0522.533315

www.archeosistemi.it

tecnico@archeosistemi.it; progettazione@archeosistemi.it



UNI EN ISO 9001:2008 n°50 100 4900

**REGGIO EMILIA
LOCALITÀ SAN RIGO**

PIANO URBANISTICO ATTUATIVO

intervento ANS 4-6a

VERIFICA DELLA POTENZIALITÀ ARCHEOLOGICA

Saggi di scavo

RELAZIONE

AR/S ARCHEOSISTEMI
Società Cooperativa
Via Nove Martiri n. 11/A
42124 - REGGIO EMILIA

| | | | | | |
|-----------|-----------------|---|------------------------|--|-----------|
| COMMESSA | 38/15/ST | CLIENTE: | DIREZIONE SCIENTIFICA: | | |
| ELABORATO | 1 | EDIL BELLI S.R.L. V. Oberdan 1/5 42020 Montecavolo di Quattro Castella (RE) | | Soprintendenza Archeologia dell'Emilia Romagna (funzionario dott. M. Podini) | |
| SCALA | --- | | | | |
| | | | | | |
| | 25/07/2024 | | | | |
| 00 | 30/11/2015 | Emissione | G. Passera | B. Sassi | I. Chiesi |
| REV. | DATA | DESCRIZIONE | REDATTO | CONTROLLATO | APPROVATO |



INDICE

| | | |
|----------|---|-----------|
| 1 | INTRODUZIONE | 3 |
| 1.1 | INQUADRAMENTO TERRITORIALE E CATASTALE | 3 |
| 1.2 | VINCOLI E TUTELE..... | 4 |
| 2 | SINTESI NON TECNICA DEL PROGETTO | 6 |
| 3 | I SAGGI DI SCAVO | 7 |
| 3.1 | METODOLOGIA DELL'INTERVENTO ARCHEOLOGICO..... | 7 |
| 3.2 | ANALISI DELLA STRATIGRAFIA..... | 7 |
| 4 | RISULTATI DELL'INDAGINE | 22 |

1 INTRODUZIONE

Il presente elaborato illustra i risultati dei saggi di verifica della potenzialità archeologica eseguiti in data 20-21/10/2015 in conformità al Piano Urbanistico Attuativo – intervento ANS4-6a ubicato nel comune di Reggio Emilia in località San Rigo.

L'intervento archeologico è stato concordato in merito alle modalità di intervento con la Soprintendenza Archeologia dell'Emilia Romagna e ha previsto l'esecuzione di 15 trincee.

Nella relativa scheda del Piano Operativo Comunale è stata previsto in fase di PUA l'esecuzione di alcune indagini di verifica della potenzialità archeologica così come richiesto dalla Soprintendenza Archeologia dell'Emilia Romagna.

Tali indagini pertanto sono state concordate con il dott. Marco Podini funzionario della Soprintendenza Archeologia dell'Emilia Romagna.

Gli elaborati di carattere archeologico inerenti il Progetto sono composti da:

- Elaborato 1 *Relazione archeologica*;
- Allegato 1 *Posizionamento saggi su planimetria di progetto*

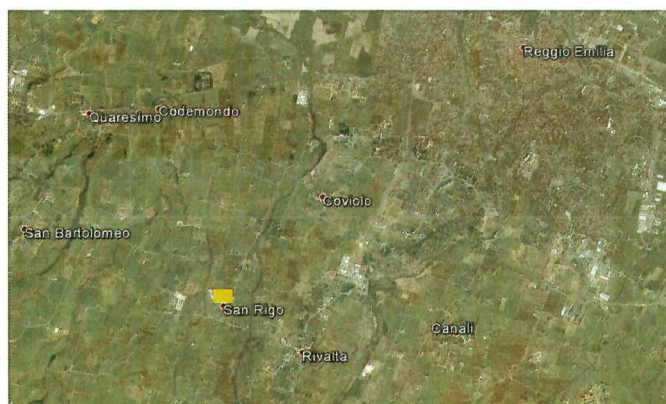
Le indagini archeologiche sono state svolte sul campo da Glenda Passera e corrdianlete dalla dott. Barbara Sassi di AR/S Archeosistemi Soc. Coop. di Reggio Emilia.

1.1 INQUADRAMENTO TERRITORIALE E CATASTALE

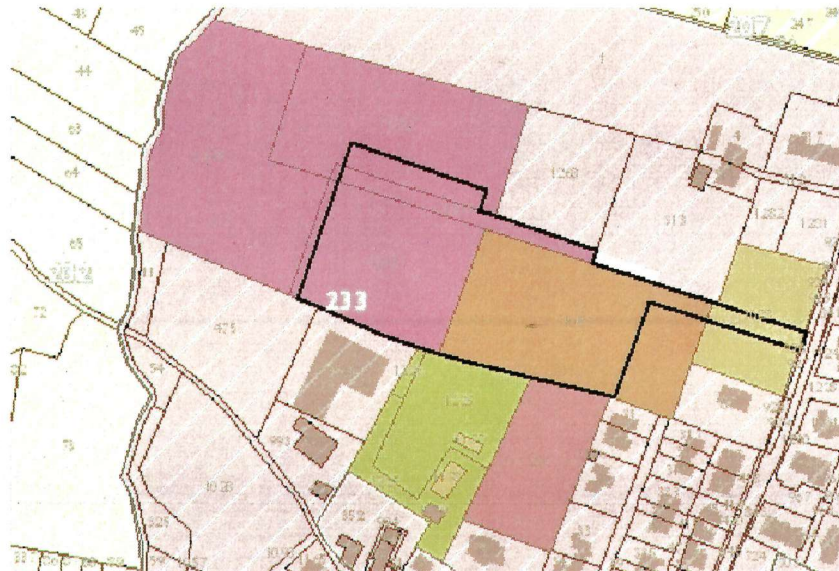
Il progetto si colloca nel comune di Reggio Emilia, in località San Rigo, v. San Rigo

L'area di progetto è situata nel foglio catastale 233, mappali 1211p, 1213p, 1267p, 1298, 1299, 1301.

L'ambito è situato a nord-ovest dell'abitato di San Rigo in un contesto caratterizzato da tessuti residenziali di recente formazione. La zona, oggi agricola, riveste particolare interesse paesaggistico-ambientale nell'ambito del torrente Modolena e a ovest è presente la fascia di rispetto del canale storico fossa Marcia (legge Galasso).



Inquadramento territoriale su ortofoto

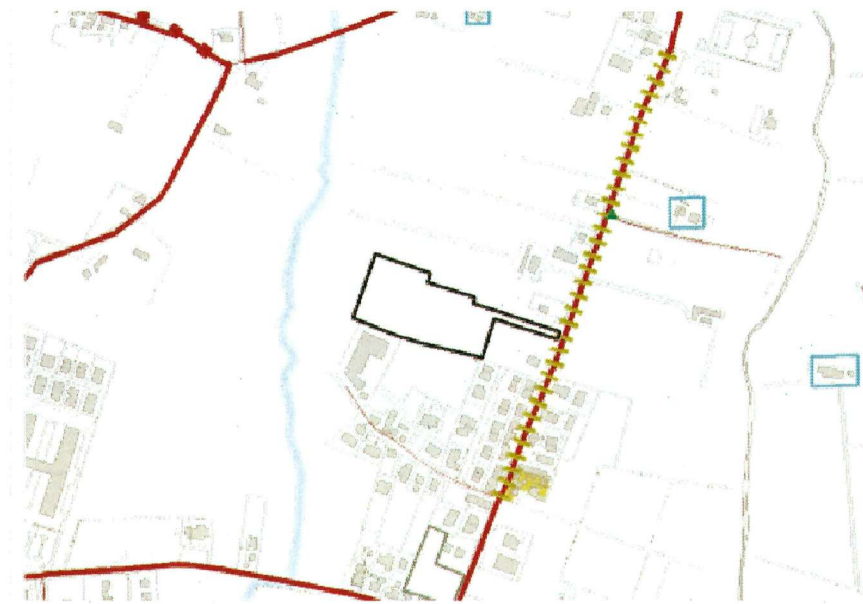


Assetto catastale

1.2 VINCOLI E TUTELE

Con lo scopo di individuare eventuali aree sottoposte a tutele di carattere archeologico ricadenti o prossime all'area di progetto, si sono consultati gli strumenti di programmazione territoriale vigenti che individuano beni di interesse storico-archeologico, comprensivi delle presenze archeologiche accertate e vincolate ai sensi di leggi nazionali o regionali, ovvero di atti amministrativi o di strumenti di pianificazione dello Stato, della Regione e di Enti locali.

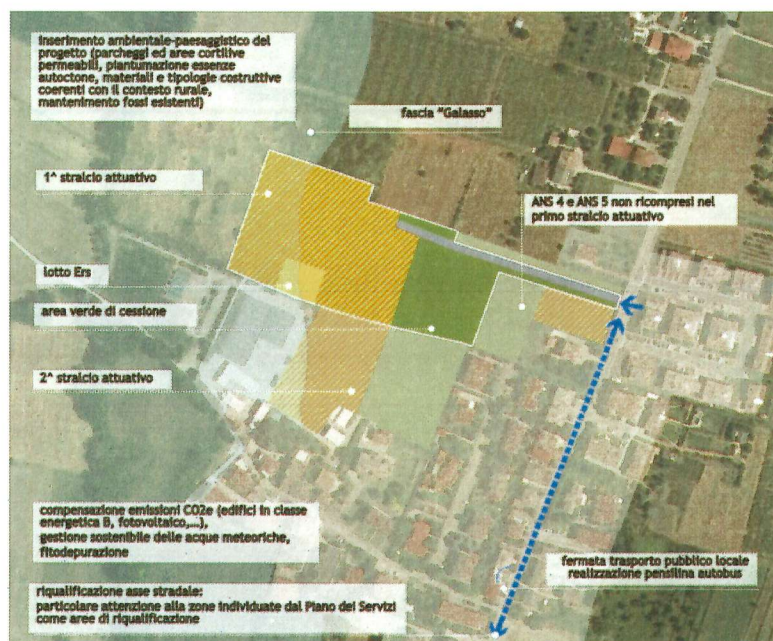
Come visibile dallo stralcio del PTCP di Reggio Emilia inserito di seguito (Tavola 200 SE), l'area interessata si situa nelle vicinanze della persistenza di un asse centuriare con andamento nord/est-sud/ovest.



Pesistenza centuriale evidenziata dal PTCP

2 SINTESI NON TECNICA DEL PROGETTO

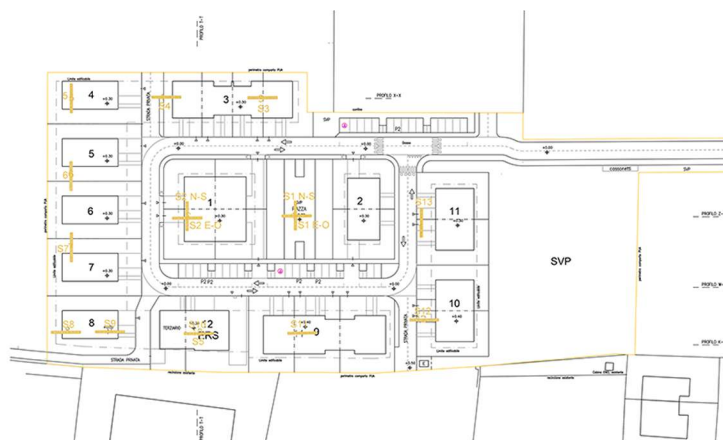
Il Piano Urbanistico Attuativo prevede per il progetto due diversi stralci attuativi suddivisi in aree edificabili e verde pubblico. L'intervento oggetto di questa relazione si riferisce al primo di questi stralci, il cui perimetro di superficie territoriale è pari a 19.338 mq e prevede la costruzione di 12 lotti.



3 I SAGGI DI SCAVO

3.1 METODOLOGIA DELL'INTERVENTO ARCHEOLOGICO

In ottemperanza a quanto indicato dalla Soprintendenza Archeologia, si sono eseguiti n. 15 saggi ampi 0,80 x 10 m in corrispondenza dell'area di intervento, effettuati mediante escavatore meccanico dotato di benna liscia e spinti fino a 1,50 m di profondità dal p.c., quota corrispondente a quella prevista dall'intervento. I saggi sono stati effettuati, secondo le indicazioni della Soprintendenza, in corrispondenza dell'ingombro di ogni edificio con andamento E-W per quelli sui lati N e S e andamento N-S per quelli sui lati E e W; i due edifici centrali presentano invece due saggi, nelle due direzioni.



Le profondità di scavo hanno permesso di verificare la stratigrafia fino a 1,50 m di profondità dal piano di campagna attuale.

Per ciascun saggio, si è proceduto alla pulizia a cazzuola di porzioni di sezioni di scavo ritenute significative per la lettura stratigrafica. Tali porzioni, denominate "colonne stratigrafiche" (CS) sono state utilizzate per l'analisi e l'interpretazione complessiva di tipo geomorfologico, litologico, pedostratigrafico ed archeologico. Per ogni saggio, si è registrata la descrizione di ogni singolo strato riconoscibile, partendo dall'alto topografico (tessitura, colore, elementi naturali e/o antropici inclusi nella matrice, quota in metri dal p.c. attuale, spessore, interpretazione geoarcheologica).

L'analisi geoarcheologica e il riconoscimento cronotipologico di eventuali elementi archeologici emersi durante l'esecuzione dei saggi, consentono di definire e caratterizzare la presenza o l'assenza di depositi o strutture archeologiche in corrispondenza dell'area di progetto.

3.2 ANALISI DELLA STRATIGRAFIA

Il presente paragrafo descrive nel dettaglio la stratigrafia rilevata in ciascun saggio di verifica, con quote riferite all'attuale piano di campagna. Di ciascun saggio si riportano dimensioni, profondità



AR/S ARCHEOSISTEMI

Società Cooperativa

RELAZIONE ARCHEOLOGICA

massima raggiunta, orientamento, quindi la descrizione geopedologica e l'interpretazione geoarcheologica di ciascun strato riconosciuto nella sezione di scavo.

| SAGGIO 1 E-W | | |
|---------------------|--|-----------------------------|
| QUOTA DAL P.C. | DESCRIZIONE | INTERPRETAZIONE |
| 0,00 m | Argilla debolmente limosa, colore bruno, consistenza mediamente compatta con frequenti radici erbacee, raro ghiaino e rari frustoli laterizi | arativo |
| 0,45 m | Argilla debolmente limosa, colore bruno-verde, consistenza compatta, aggregazione poliedrica subangolare poco espressa, rare radici erbacee | paleosuolo |
| 0,90 m | Argilla debolmente limosa, colore grigio chiaro, consistenza compatta, aggregazione poliedrica subangolare ben espressa, frequenti concrezioni calcaree cm | deposito alluvionale |
| 1,20 m | Argilla debolmente limosa, colore grigio scuro, consistenza compatta, aggregazione poliedrica subangolare ben espressa, frequenti concrezioni calcaree cm | deposito alluvionale |
| 1,50 m | Argilla debolmente limosa, colore bruno scuro-grigio, aggregazione poliedrica subangolare ben espressa, rare screziature bianche mm | paleosuolo |




| SAGGIO 1 N-S | | |
|---------------------|--|-----------------------------|
| QUOTA DAL P.C. | DESCRIZIONE | INTERPRETAZIONE |
| 0,00 m | Argilla debolmente limosa, colore bruno, consistenza mediamente compatta con frequenti radici erbacee, raro ghiaino e rari frustoli laterizi | arativo |
| 0,50 m | Argilla debolmente limosa, colore bruno-verde, consistenza compatta, aggregazione poliedrica subangolare poco espressa, rare radici erbacee | paleosuolo |
| 0,85 m | Argilla debolmente limosa, colore giallo-grigio, consistenza compatta, aggregazione poliedrica subangolare ben espressa, frequenti concrezioni | deposito alluvionale |

| | | |
|--------|---|-----------------------------|
| | calcaree cm | |
| 1,10 m | ghiaie medio-fini in matrice sabbiosa limosa, colore giallo-grigio alternate a lenti di sabbia fine, colore giallo-grigio | deposito alluvionale |
| | | |

| SAGGIO 2 E-W | | |
|---------------------|--|-----------------------------|
| QUOTA DAL P.C. | DESCRIZIONE | INTERPRETAZIONE |
| 0,00 m | Argilla debolmente limosa, colore bruno, consistenza mediamente compatta con frequenti radici erbacee, raro ghiaino e rari frustoli laterizi | arativo |
| 0,40 m | Argilla debolmente limosa, colore giallo-grigio, consistenza compatta, aggregazione poliedrica subangolare ben espressa, frequenti concrezioni calcaree cm | deposito alluvionale |
| 0,60 m | Argilla debolmente limosa, colore bruno scuro-grigio, aggregazione poliedrica subangolare ben espressa, rare screziature bianche mm | paleosuolo |
| 0,80 m | Argilla debolmente limosa, colore giallo-grigio, consistenza compatta, aggregazione poliedrica subangolare ben espressa, frequenti concrezioni calcaree cm | deposito alluvionale |
| 0,95 m | ghiaie medio-fini in matrice sabbiosa limosa, colore giallo-grigio alternate a lenti di sabbia fine, colore giallo-grigio | deposito alluvionale |
| 1,20 m | Argilla debolmente limosa, colore grigio-giallo, consistenza compatta, aggregazione poliedrica subangolare ben espressa, frequenti concrezioni calcaree cm | deposito alluvionale |



| SAGGIO 2 N-S | | |
|----------------|--|-----------------------------|
| QUOTA DAL P.C. | DESCRIZIONE | INTERPRETAZIONE |
| 0,00 m | Argilla debolmente limosa, colore bruno, consistenza mediamente compatta con frequenti radici erbacee, raro ghiaino e rari frustoli laterizi | arativo |
| 0,45 m | Argilla debolmente limosa, colore giallo-grigio, consistenza compatta, aggregazione poliedrica subangolare ben espressa, frequenti concrezioni calcaree cm | deposito alluvionale |
| 0,65 m | Argilla debolmente limosa, colore bruno scuro-grigio, aggregazione poliedrica subangolare ben espressa, rare screziature bianche mm | paleosuolo |
| 0,80 m | Argilla debolmente limosa, colore giallo-grigio, consistenza compatta, aggregazione poliedrica subangolare ben espressa, frequenti concrezioni calcaree cm | deposito alluvionale |
| 0,95 m | ghiaie medio-fini in matrice sabbiosa limosa, colore giallo-grigio alternate a lenti di sabbia fine, colore giallo-grigio | deposito alluvionale |
| 1,05 m | Argilla debolmente limosa, colore giallo-grigio, consistenza compatta, aggregazione poliedrica subangolare ben espressa, frequenti concrezioni calcaree cm | deposito alluvionale |
| 1,30 m | ghiaie medio-fini in matrice sabbiosa limosa, colore grigio chiaro, alternate a lenti di sabbia fine, colore giallo-grigio | deposito alluvionale |



SAGGIO 3

| QUOTA DAL P.C. | DESCRIZIONE | INTERPRETAZIONE |
|----------------|---|-----------------------------|
| 0,00 m | Argilla debolmente limosa, colore bruno, consistenza mediamente compatta con frequenti radici erbacee, raro ghiaio e rari frustoli laterizi | arativo |
| 0,50 m | Argilla debolmente limosa, colore bruno-verde, consistenza compatta, aggregazione poliedrica subangolare poco espressa, rare radici erbacee | paleosuolo |
| 0,75 m | Argilla debolmente limosa, colore grigio scuro, consistenza compatta, aggregazione poliedrica subangolare ben espressa, frequenti concrezioni calcaree cm | deposito alluvionale |
| 1,00 m | Argilla debolmente limosa, colore grigio, consistenza compatta, aggregazione poliedrica subangolare ben espressa, frequenti concrezioni calcaree cm | deposito alluvionale |



SAGGIO 4

| QUOTA DAL P.C. | DESCRIZIONE | INTERPRETAZIONE |
|----------------|--|-----------------------------|
| 0,00 m | Argilla debolmente limosa, colore bruno, consistenza mediamente compatta con frequenti radici erbacee, raro ghiaino e rari frustoli laterizi | arativo |
| 0,50 m | Argilla debolmente limosa, colore giallo-grigio, consistenza compatta, aggregazione poliedrica subangolare ben espressa, frequenti concrezioni calcaree cm | deposito alluvionale |
| 0,65 m | Argilla debolmente limosa, colore bruno scuro-grigio, aggregazione poliedrica subangolare ben espressa, rare screziature bianche mm | paleosuolo |
| 0,90 m | Argilla debolmente limosa, colore grigio, consistenza compatta, aggregazione poliedrica subangolare ben espressa, scarse radici erbacee mm | deposito alluvionale |
| 1,25 m | ghiaie medio-fini in matrice sabbiosa limosa, colore giallo-grigio alternate a lenti di sabbia fine, colore giallo-grigio | deposito alluvionale |



SAGGIO 5

| QUOTA DAL P.C. | DESCRIZIONE | INTERPRETAZIONE |
|----------------|--|-----------------------------|
| 0,00 m | Argilla debolmente limosa, colore bruno, consistenza mediamente compatta con frequenti radici erbacee, raro ghiaino e rari frustoli laterizi | arativo |
| 0,55 m | Argilla debolmente limosa, colore giallo-grigio, consistenza compatta, aggregazione poliedrica subangolare ben espressa, frequenti concrezioni calcaree cm | deposito alluvionale |
| 0,85 m | Argilla debolmente limosa, colore bruno scuro-grigio, aggregazione poliedrica subangolare ben espressa, rare screziature bianche mm | paleosuolo |
| 1,10 m | Argilla debolmente limosa, colore giallo-grigio, consistenza compatta, aggregazione poliedrica subangolare ben espressa, frequenti concrezioni calcaree cm | deposito alluvionale |

1,30 m

ghiaie medio-fini in matrice sabbiosa limosa, colore giallo-grigio alternate a lenti di sabbia fine, colore giallo-grigio

deposito alluvionale



SAGGIO 6

| QUOTA DAL P.C. | DESCRIZIONE | INTERPRETAZIONE |
|----------------|--|-----------------------------|
| 0,00 m | Argilla debolmente limosa, colore bruno, consistenza mediamente compatta con frequenti radici erbacee, raro ghiaino e rari frustoli laterizi | arativo |
| 0,50 m | Argilla debolmente limosa, colore giallo-grigio, consistenza compatta, aggregazione poliedrica subangolare ben espressa, frequenti concrezioni calcaree cm | deposito alluvionale |
| 0,90 m | Argilla debolmente limosa, colore bruno scuro-grigio, aggregazione poliedrica subangolare ben espressa, rare screziature bianche mm | paleosuolo |
| 1,20 m | Argilla debolmente limosa, colore grigio, consistenza compatta, aggregazione poliedrica subangolare ben espressa, frequenti concrezioni calcaree cm | deposito alluvionale |



SAGGIO 7

| QUOTA DAL P.C. | DESCRIZIONE | INTERPRETAZIONE |
|----------------|--|-----------------------------|
| 0,00 m | Argilla debolmente limosa, colore bruno, consistenza mediamente compatta con frequenti radici erbacee, raro ghiaino e rari frustoli laterizi | arativo |
| 0,50 m | Argilla debolmente limosa, colore grigio, consistenza compatta, aggregazione poliedrica subangolare ben espressa, frequenti concrezioni calcaree cm | deposito alluvionale |
| 0,70 m | Argilla debolmente limosa, colore giallo-grigio, consistenza compatta, aggregazione poliedrica subangolare ben espressa, frequenti concrezioni calcaree cm | deposito alluvionale |
| 1,00 m | Argilla debolmente limosa, colore bruno scuro-grigio, aggregazione poliedrica subangolare ben espressa, rare screziature bianche mm | paleosuolo |
| 1,30 m | Argilla debolmente limosa, colore grigio, consistenza compatta, aggregazione poliedrica subangolare ben espressa, frequenti concrezioni calcaree cm | deposito alluvionale |



SAGGIO 8

| QUOTA DAL P.C. | DESCRIZIONE | INTERPRETAZIONE |
|----------------|--|----------------------|
| 0,00 m | Argilla debolmente limosa, colore bruno, consistenza mediamente compatta con frequenti radici erbacee, raro ghiaino e rari frustoli laterizi | arativo |
| 0,40 m | Argilla debolmente limosa, colore giallo-grigio, consistenza compatta, aggregazione poliedrica subangolare ben espressa, frequenti concrezioni calcaree cm | deposito alluvionale |
| 0,80 m | Argilla debolmente limosa, colore bruno scuro-grigio, aggregazione poliedrica subangolare ben espressa, rare screziature bianche mm | paleosuolo |
| 1,10 m | Argilla debolmente limosa, colore grigio, consistenza compatta, aggregazione poliedrica subangolare ben espressa, frequenti concrezioni calcaree cm | deposito alluvionale |



SAGGIO 9

| QUOTA DAL P.C. | DESCRIZIONE | INTERPRETAZIONE |
|----------------|--|----------------------|
| 0,00 m | Argilla debolmente limosa, colore bruno, consistenza mediamente compatta con frequenti radici erbacee, raro ghiaino e rari frustoli laterizi | arativo |
| 0,50 m | Argilla debolmente limosa, colore giallo-grigio, consistenza compatta, aggregazione poliedrica subangolare ben espressa, frequenti concrezioni calcaree cm | deposito alluvionale |
| 0,80 m | Argilla debolmente limosa, colore bruno scuro-grigio, aggregazione poliedrica subangolare ben espressa, rare screziature bianche mm | paleosuolo |
| 1,10 m | Argilla debolmente limosa, colore grigio, consistenza compatta, aggregazione poliedrica subangolare ben espressa, frequenti concrezioni calcaree cm | deposito alluvionale |



SAGGIO 10

| QUOTA DAL P.C. | DESCRIZIONE | INTERPRETAZIONE |
|----------------|--|----------------------|
| 0,00 m | Argilla debolmente limosa, colore bruno, consistenza mediamente compatta con frequenti radici erbacee, raro ghiaino e rari frustoli laterizi | arativo |
| 0,40 m | Argilla debolmente limosa, colore giallo-grigio, consistenza compatta, aggregazione poliedrica subangolare ben espressa, frequenti concrezioni calcaree cm | deposito alluvionale |
| 0,60 m | Argilla debolmente limosa, colore grigio, consistenza compatta, aggregazione poliedrica subangolare ben espressa, frequenti concrezioni calcaree cm | deposito alluvionale |
| 0,75 m | ghiaie medio-fini in matrice sabbiosa limosa, colore giallo-grigio alternate a lenti di sabbia fine, colore giallo-grigio | deposito alluvionale |



SAGGIO 11

| QUOTA DAL P.C. | DESCRIZIONE | INTERPRETAZIONE |
|----------------|--|-----------------------------|
| 0,00 m | Argilla debolmente limosa, colore bruno, consistenza mediamente compatta con frequenti radici erbacee, raro ghiaino e rari frustoli laterizi | arativo |
| 0,30 m | Argilla debolmente limosa, colore grigio, consistenza compatta, aggregazione poliedrica subangolare ben espressa, frequenti concrezioni calcaree cm | deposito alluvionale |
| 0,50 m | Argilla debolmente limosa, colore giallo-grigio, consistenza compatta, aggregazione poliedrica subangolare ben espressa, frequenti concrezioni calcaree cm | deposito alluvionale |
| 1,00 m | Argilla debolmente limosa, colore grigio scuro, consistenza compatta, aggregazione poliedrica subangolare ben espressa, frequenti concrezioni calcaree cm | deposito alluvionale |
| 1,40 m | Argilla debolmente limosa, colore grigio scuro, aggregazione poliedrica subangolare ben espressa, rare screziature bianche mm | paleosuolo |



SAGGIO 12

| QUOTA DAL P.C. | DESCRIZIONE | INTERPRETAZIONE |
|----------------|--|-----------------------------|
| 0,00 m | Argilla debolmente limosa, colore bruno, consistenza mediamente compatta con frequenti radici erbacee, raro ghiaino e rari frustoli laterizi | arativo |
| 0,40 m | Argilla debolmente limosa, colore bruno-verde, consistenza compatta, aggregazione poliedrica subangolare poco espressa, rare radici erbacee | paleosuolo |
| 0,80 m | Argilla debolmente limosa, colore grigio-giallo, consistenza compatta, aggregazione poliedrica subangolare ben espressa, frequenti concrezioni calcaree cm | deposito alluvionale |
| 1,05 m | Argilla debolmente limosa, colore grigio scuro, consistenza compatta, aggregazione poliedrica subangolare ben espressa, frequenti concrezioni calcaree cm | deposito alluvionale |



SAGGIO 13

| QUOTA DAL P.C. | DESCRIZIONE | INTERPRETAZIONE |
|----------------|--|-----------------------------|
| 0,00 m | Argilla debolmente limosa, colore bruno, consistenza mediamente compatta con frequenti radici erbacee, raro ghiaino e rari frustoli laterizi | arativo |
| 0,50 m | Argilla debolmente limosa, colore bruno-verde, consistenza compatta, aggregazione poliedrica subangolare poco espressa, rare radici erbacee | paleosuolo |
| 0,70 m | Argilla debolmente limosa, colore grigio chiaro, consistenza compatta, aggregazione poliedrica subangolare ben espressa, frequenti concrezioni calcaree cm | deposito alluvionale |
| 1,00 m | Argilla debolmente limosa, colore grigio, consistenza compatta, aggregazione poliedrica subangolare ben espressa, frequenti concrezioni calcaree cm | deposito alluvionale |





4 RISULTATI DELL'INDAGINE

I saggi di verifica archeologica hanno consentito di ricostruire la stratigrafia geoarcheologica fino alla profondità massima di 1,50 m dal piano di campagna attuale.

Dall'analisi puntuale dei risultati ottenuti, si è proceduto ad unificare i dati raccolti con lo scopo di ricostruire la paleomorfologia dell'ambito di progetto ed interpretare caratteri e consistenza dei depositi archeologici individuati.

L'area di progetto insiste su una stratigrafia pressoché omogenea caratterizzata dalla presenza di:

- un orizzonte di arativo attuale spesso 50 cm ca;
- un paleosuolo a matrice argillosa-limosa bruno-verde, spesso 20-40 cm e privo di strutture o manufatti archeologici; visibile solamente nella fascia orientale dell'area di indagine;
- un deposito alluvionale a matrice argillosa-limosa giallo-grigia, con frequenti concrezioni calcaree cm e mm;
- un paleosuolo a matrice argillosa-limosa bruno scuro-grigia, spesso 30 cm ca, anch'esso privo di strutture o manufatti archeologici; presenta andamento ondulato, plausibilmente seguendo il profilo dei depositi alluvionali sottostanti, con una forte inclinazione da ovest verso est: al limite orientale dell'area non è infatti più visibile;
- un deposito alluvionale a matrice argillosa-limosa grigia, con frequenti concrezioni calcaree cm e mm.

Nel corso dell'indagine non si sono dunque rinvenuti elementi di interesse archeologico.

Risultati dei saggi di verifica archeologica

| | |
|--|--|
| SAGGIO 1 E-W | |
| ESITO GEOARCHEOLOGICO | ESITO ARCHEOLOGICO |
| <input type="checkbox"/> Negativo <input checked="" type="checkbox"/> Positivo | <input checked="" type="checkbox"/> Negativo <input type="checkbox"/> Positivo |
| SAGGIO 1 N-S | |
| ESITO GEOARCHEOLOGICO | ESITO ARCHEOLOGICO |
| <input type="checkbox"/> Negativo <input checked="" type="checkbox"/> Positivo | <input checked="" type="checkbox"/> Negativo <input type="checkbox"/> Positivo |
| SAGGIO 2 E-W | |
| ESITO GEOARCHEOLOGICO | ESITO ARCHEOLOGICO |
| <input type="checkbox"/> Negativo <input checked="" type="checkbox"/> Positivo | <input checked="" type="checkbox"/> Negativo <input type="checkbox"/> Positivo |
| SAGGIO 2 N-S | |
| ESITO GEOARCHEOLOGICO | ESITO ARCHEOLOGICO |
| <input type="checkbox"/> Negativo <input checked="" type="checkbox"/> Positivo | <input checked="" type="checkbox"/> Negativo <input type="checkbox"/> Positivo |



| | |
|--|--|
| SAGGIO 3 | |
| ESITO GEOARCHEOLOGICO | ESITO ARCHEOLOGICO |
| <input type="checkbox"/> Negativo <input checked="" type="checkbox"/> Positivo | <input checked="" type="checkbox"/> Negativo <input type="checkbox"/> Positivo |
| SAGGIO 4 | |
| ESITO GEOARCHEOLOGICO | ESITO ARCHEOLOGICO |
| <input type="checkbox"/> Negativo <input checked="" type="checkbox"/> Positivo | <input checked="" type="checkbox"/> Negativo <input type="checkbox"/> Positivo |
| SAGGIO 5 | |
| ESITO GEOARCHEOLOGICO | ESITO ARCHEOLOGICO |
| <input type="checkbox"/> Negativo <input checked="" type="checkbox"/> Positivo | <input checked="" type="checkbox"/> Negativo <input type="checkbox"/> Positivo |
| SAGGIO 6 | |
| ESITO GEOARCHEOLOGICO | ESITO ARCHEOLOGICO |
| <input type="checkbox"/> Negativo <input checked="" type="checkbox"/> Positivo | <input checked="" type="checkbox"/> Negativo <input type="checkbox"/> Positivo |
| SAGGIO 7 | |
| ESITO GEOARCHEOLOGICO | ESITO ARCHEOLOGICO |
| <input type="checkbox"/> Negativo <input checked="" type="checkbox"/> Positivo | <input checked="" type="checkbox"/> Negativo <input type="checkbox"/> Positivo |
| SAGGIO 8 | |
| ESITO GEOARCHEOLOGICO | ESITO ARCHEOLOGICO |
| <input type="checkbox"/> Negativo <input checked="" type="checkbox"/> Positivo | <input checked="" type="checkbox"/> Negativo <input type="checkbox"/> Positivo |
| SAGGIO 9 | |
| ESITO GEOARCHEOLOGICO | ESITO ARCHEOLOGICO |
| <input type="checkbox"/> Negativo <input checked="" type="checkbox"/> Positivo | <input checked="" type="checkbox"/> Negativo <input type="checkbox"/> Positivo |
| SAGGIO 10 | |
| ESITO GEOARCHEOLOGICO | ESITO ARCHEOLOGICO |
| <input checked="" type="checkbox"/> Negativo <input type="checkbox"/> Positivo | <input checked="" type="checkbox"/> Negativo <input type="checkbox"/> Positivo |
| SAGGIO 11 | |
| ESITO GEOARCHEOLOGICO | ESITO ARCHEOLOGICO |
| <input type="checkbox"/> Negativo <input checked="" type="checkbox"/> Positivo | <input checked="" type="checkbox"/> Negativo <input type="checkbox"/> Positivo |
| SAGGIO 12 | |
| ESITO GEOARCHEOLOGICO | ESITO ARCHEOLOGICO |
| <input type="checkbox"/> Negativo <input checked="" type="checkbox"/> Positivo | <input checked="" type="checkbox"/> Negativo <input type="checkbox"/> Positivo |
| SAGGIO 13 | |
| ESITO GEOARCHEOLOGICO | ESITO ARCHEOLOGICO |
| <input type="checkbox"/> Negativo <input checked="" type="checkbox"/> Positivo | <input checked="" type="checkbox"/> Negativo <input type="checkbox"/> Positivo |



Interpretazione dei dati geoarcheologici ed archeologici

| QUOTA | CATEGORIA DI DEPOSITO | SPESSORE | ELEMENTI DI INTERESSE ARCHEOLOGICO |
|---------------|-----------------------|----------|------------------------------------|
| 0,00 m | Suolo attuale | 50 cm | Nessuno |
| -0,50 m | Paleosuolo | 35 cm | Nessuno |
| -0,50 m | Deposito alluvionale | 50 cm | Nessuno |
| -0,60/-1,50 m | Paleosuolo | 35 cm | Nessuno |
| Da 0,90 m | Deposito alluvionale | 50 cm | Nessuno |

Il presente documento va sottoposto all'attenzione della Soprintendenza Archeologia dell'Emilia Romagna per i commenti e le prescrizioni del caso.

fabrizio



ALLEGATO 1 : posizionamento saggi su planimetria di progetto (scala 1:1000)

