

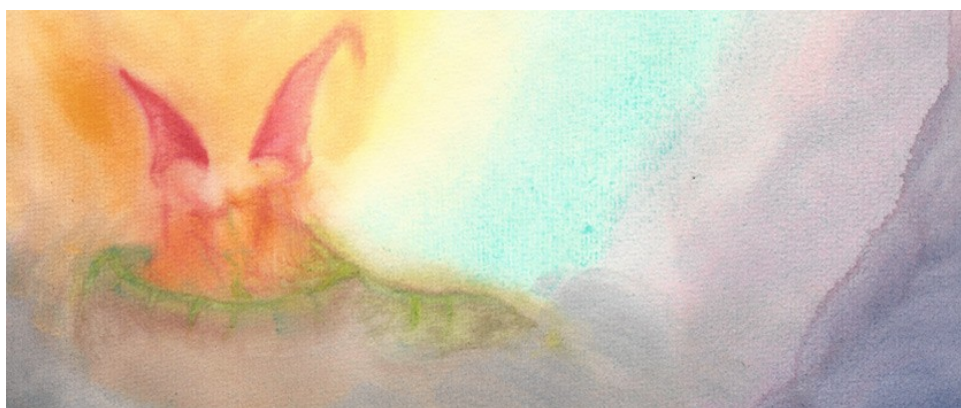


AREA SVILUPPO TERRITORIALE

Servizio Ingegneria Edifici

Via Emilia San Pietro, 12 - 42121 Reggio Emilia - fax +39 0522 456034

**LAVORI DI MANUTENZIONE STRAORDINARIA EDIFICI VARI  
INTERVENTO DI RIPRISTINO E CONSOLIDAMENTO DI SOLAI  
SCUOLE PRIMARIE "D. ALIGHIERI, G. MARCONI E BALLETTI"  
ANNO 2024**



## QUADRO ECONOMICO

### I PROGETTISTI

Arch. Giorgia Lombardini

Arch. Giovanni Gherpelli

### COLL. DEL PROGETTISTA

dott. arch. Cinzia Romanini

geom. Ilaria Felici

### IL DIRIGENTE DEL SERVIZIO

ing. Ermes Torreggiani

Reggio Emilia, lì 05 dicembre 2024

<b>MANUTENZIONE STRAORDINARIA SCUOLE DANTE ALIGHIERI, BALLETTI, MARCONI ANNO 2024</b>			
<b>Voce</b>	<b>importo netto</b>	<b>Iva 22%</b>	<b>Totale</b>
<b>Lavori in appalto</b>			
Scuola Primaria Dante Alighieri	€ 16.140,92	€ 3.551,00	€ 19.691,92
Scuola Primaria Balletti	€ 57.746,41	€ 12.704,21	€ 70.450,62
Scuola Primaria Marconi	€ 42.000,00	€ 9.240,00	€ 51.240,00
<b>TOTALE LAVORI IN APPALTO</b>	<b>€ 115.887,33</b>	<b>€ 25.495,21</b>	<b>€ 141.382,54</b>
<b>Somme a disposizione:</b>			
Incentivo tecnico ex art. 45 d.lgs 36/2023	€ 2.317,75		€ 2.317,75
Lavori specialistici in economia per impermeabilizzazione esclusi dall'appalto principale	€ 36.885,25	€ 8.114,75	€ 45.000,00
imprevisti	€ 147,30	€ 32,41	€ 179,71
<b>TOTALE SOMME A DISPOSIZIONE</b>	<b>€ 39.350,30</b>	<b>€ 8.147,16</b>	<b>€ 47.497,46</b>
<b>TOTALE</b>	<b>€ 155.237,63</b>	<b>€ 33.642,37</b>	<b>€ 188.880,00</b>