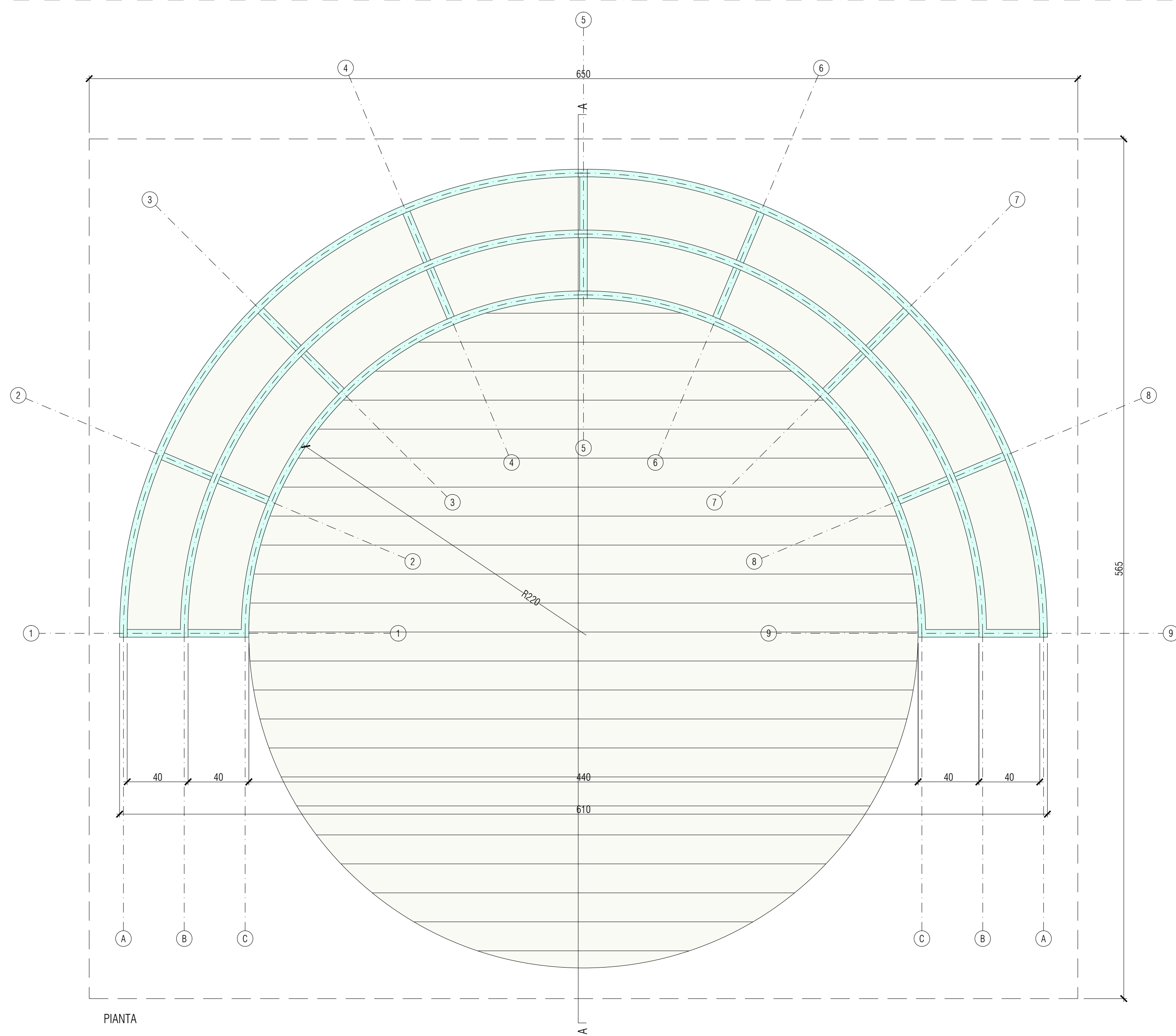
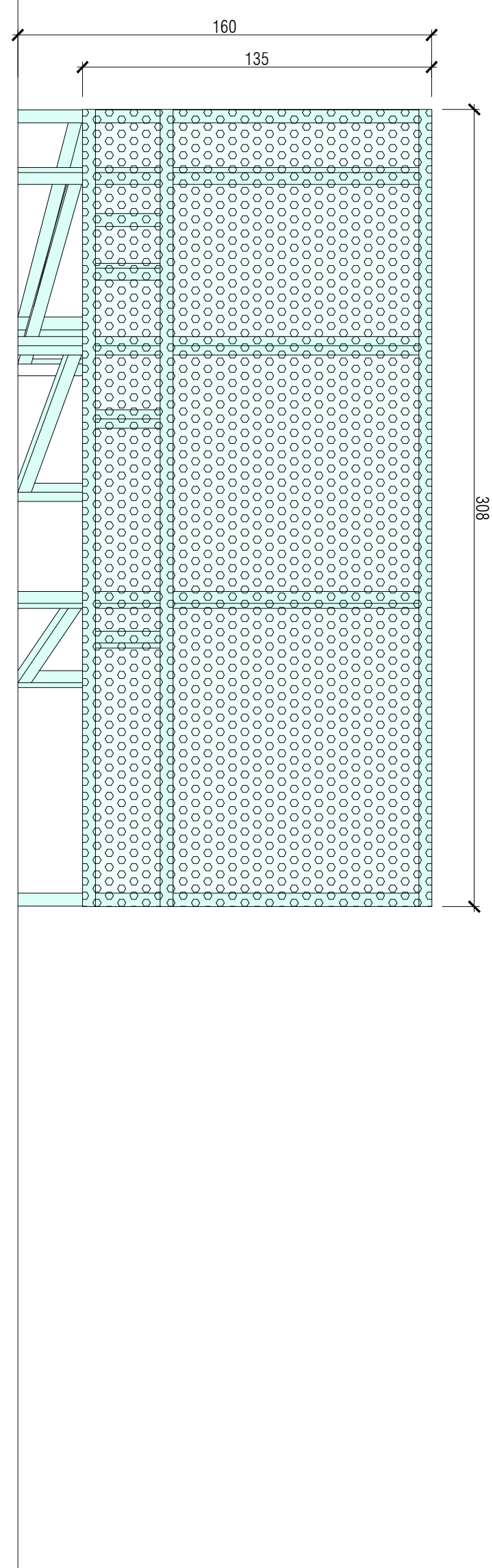


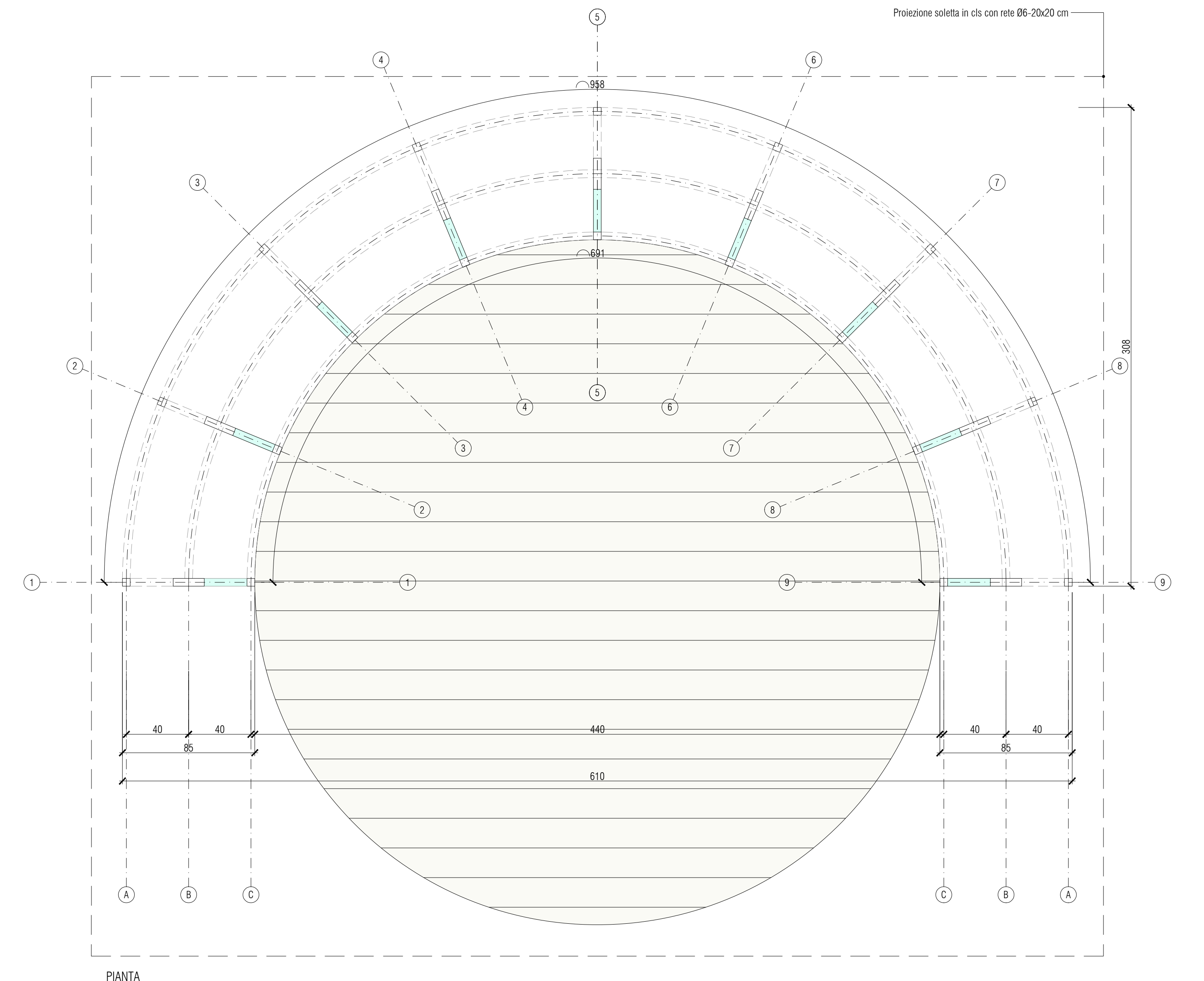
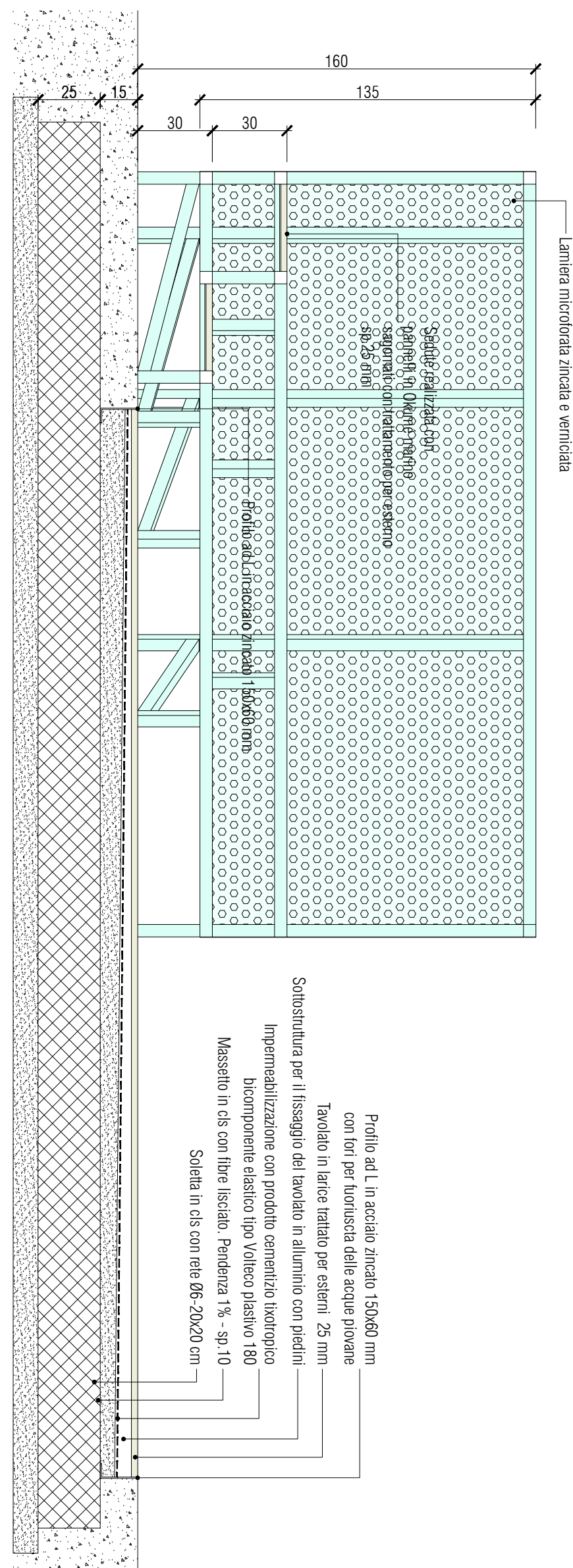
PROSPETTO LATERALE



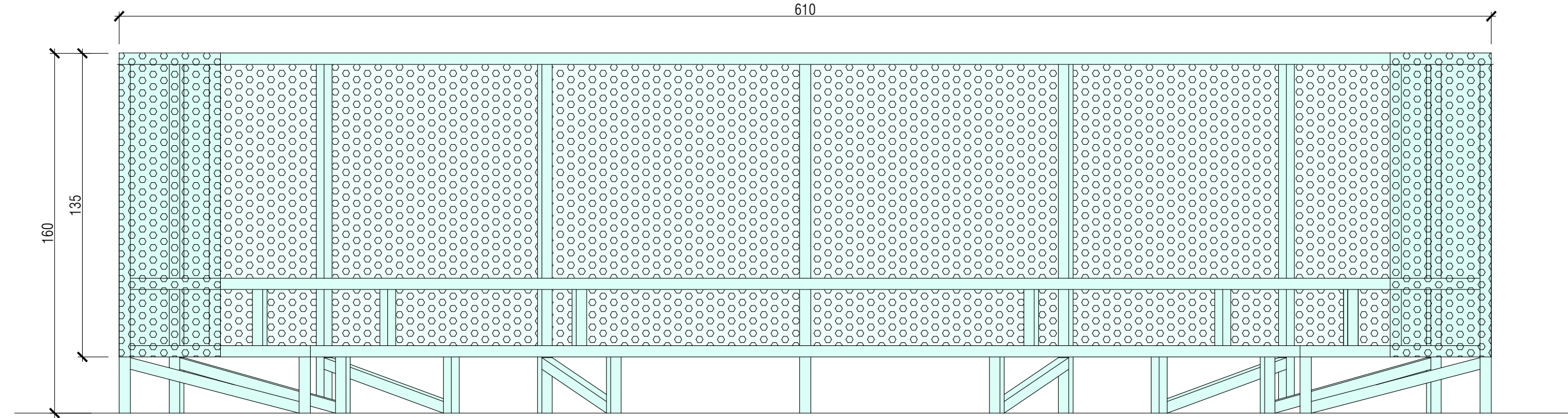
PIANTA

A

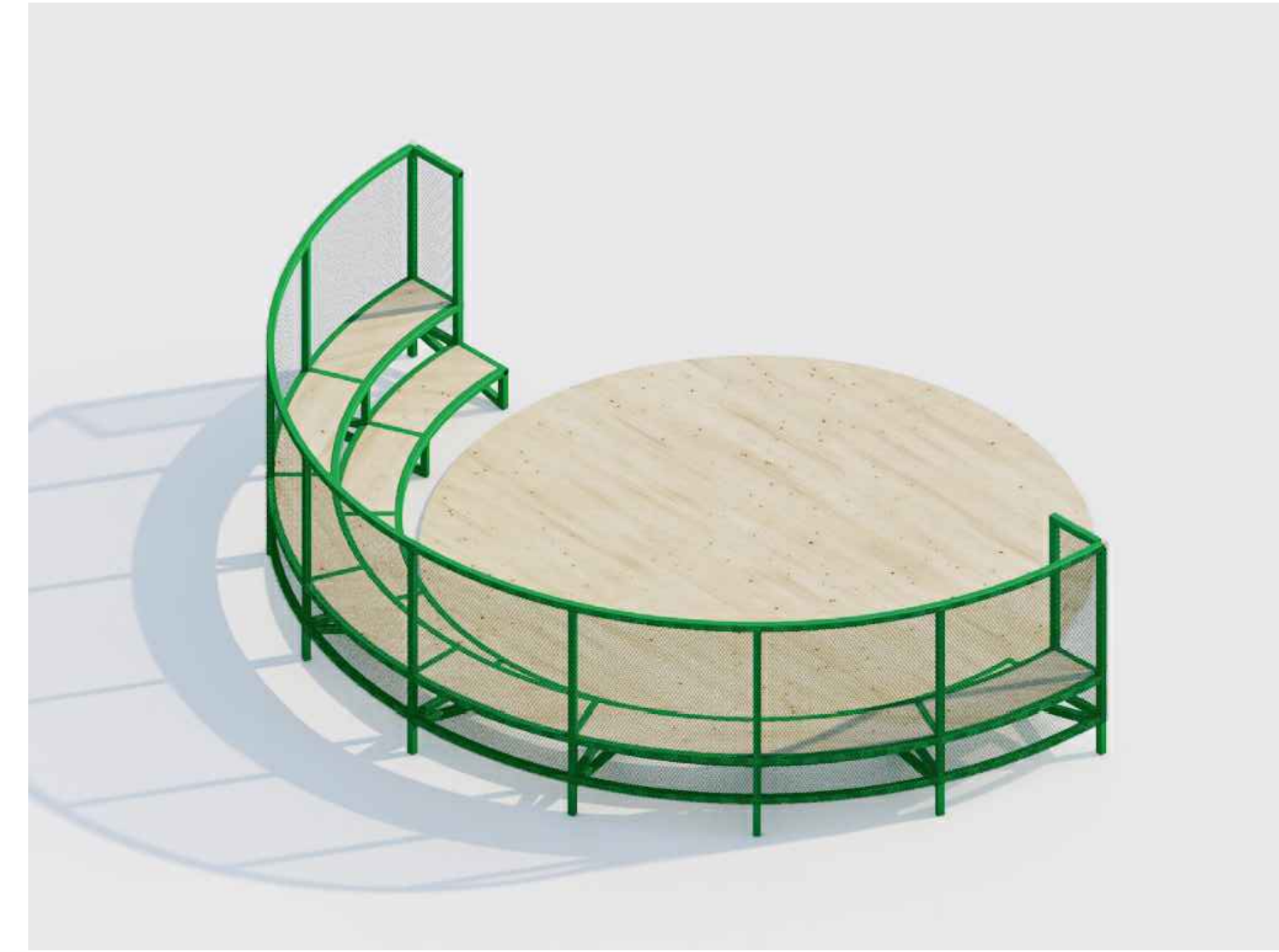
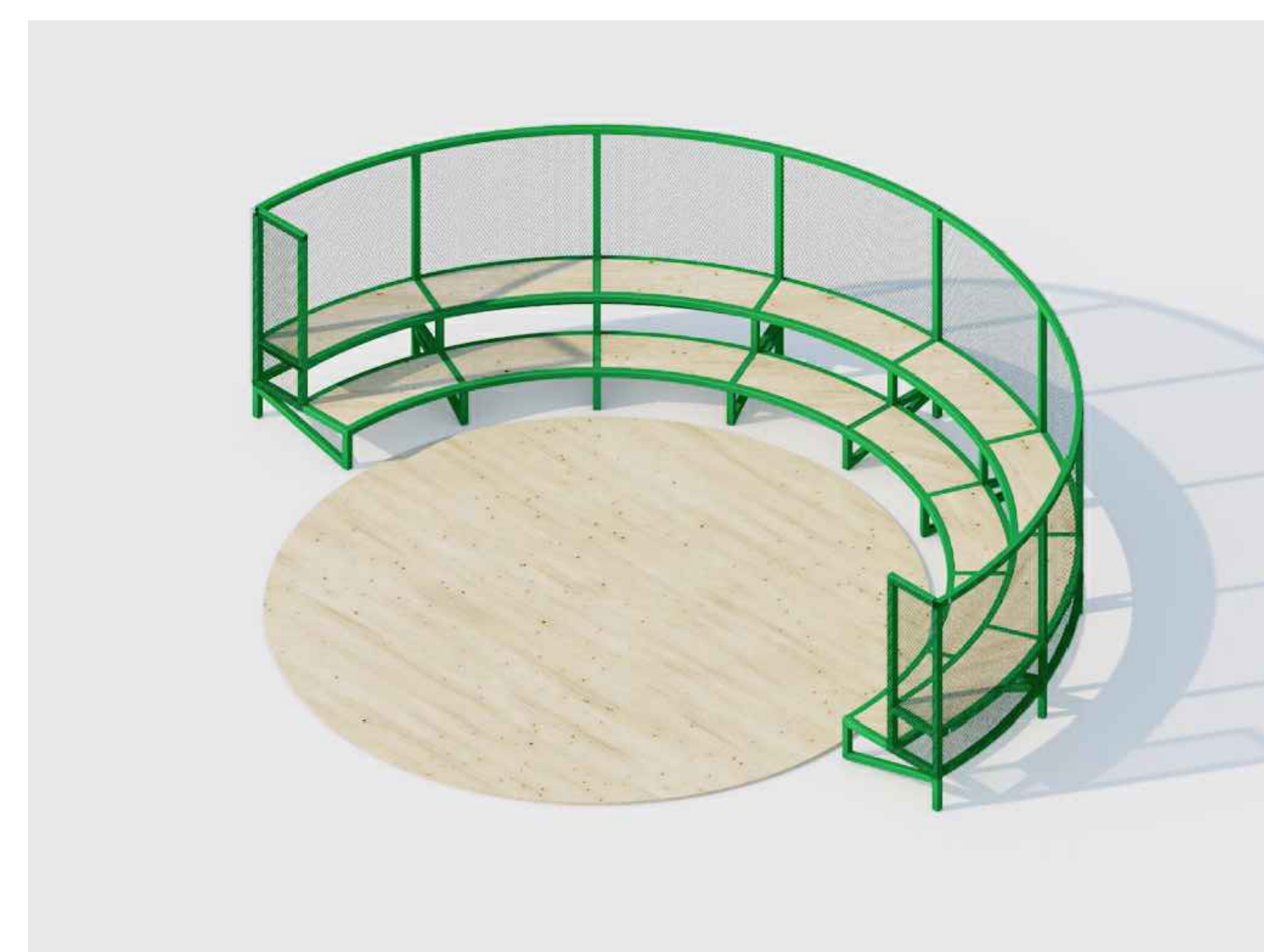
SEZIONE A-A



PIANTA



PROSPETTO FRONTALE



ENRICO DUSI STUDIO

S.POLO 3083, 30125 VENEZIA
 T. 041.8227556 mail@enricodusi.com
 P. IVA 04291580279
 www.enricodusi.com

Committente
 COMUNE DI REGGIO EMILIA
 CUP: J89J21010740001 CIG: B48E51E5C2
 COD. PROGETTO B_48401

R.U.P.
 arch. Elena Melloni
 Servizio Qualità e Sostenibilità della Città Pubblica

Progetto di fattibilità tecnica ed economica



INTERVENTO DI REALIZZAZIONE DI UN'AULA
 BIOCLIMATICA NEL GIARDINO
 DELLA SCUOLA INFANZIA DIANA ALL'INTERNO DEL
 PROGRAMMA SPERIMENTALE DI
 INTERVENTI PER L'ADATTAMENTO AI CAMBIAMENTI
 CLIMATICI IN AMBITO URBANO

Località
 REGGIO EMILIA

Progettista
 arch. Enrico Dusi

Agronoma
 dott.ssa Marcella Minelli

Oggetto Elaborato n.
TEATRINO
STATO DI PROGETTO A.04.01

Progetto n.	Data	Revisione	Disegnato	Approvato
22005-02	10.03.25	r00	FN	ED

Nome file
22005-02_A.04.01_r00_TAV Teatrino.pdf