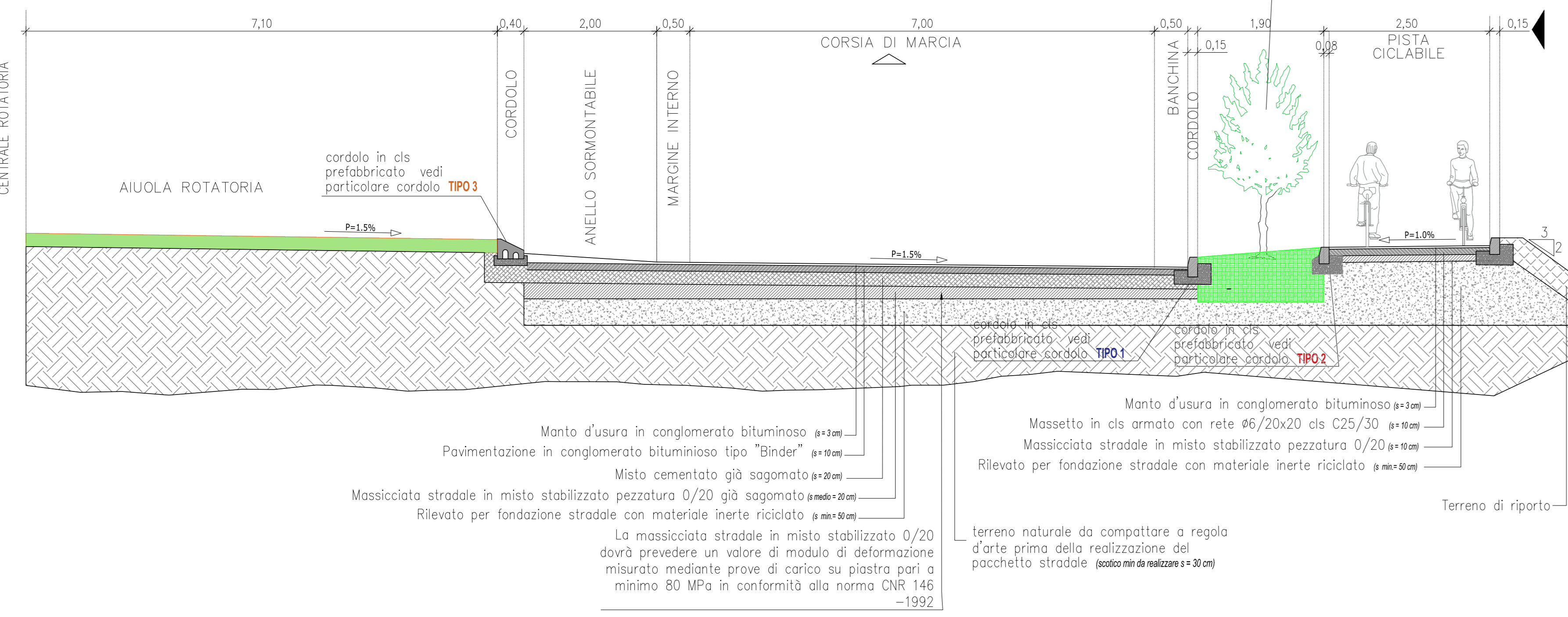
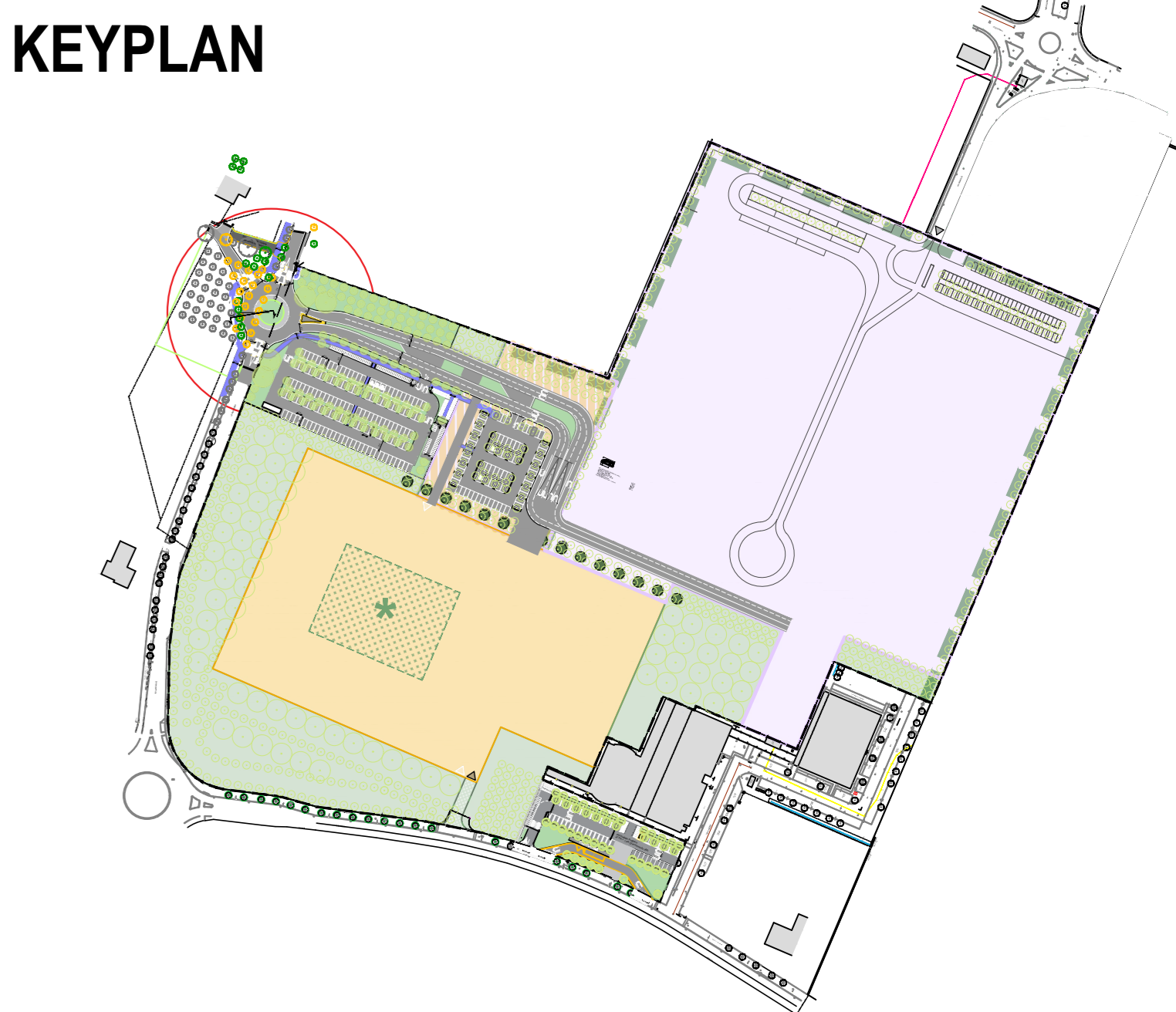
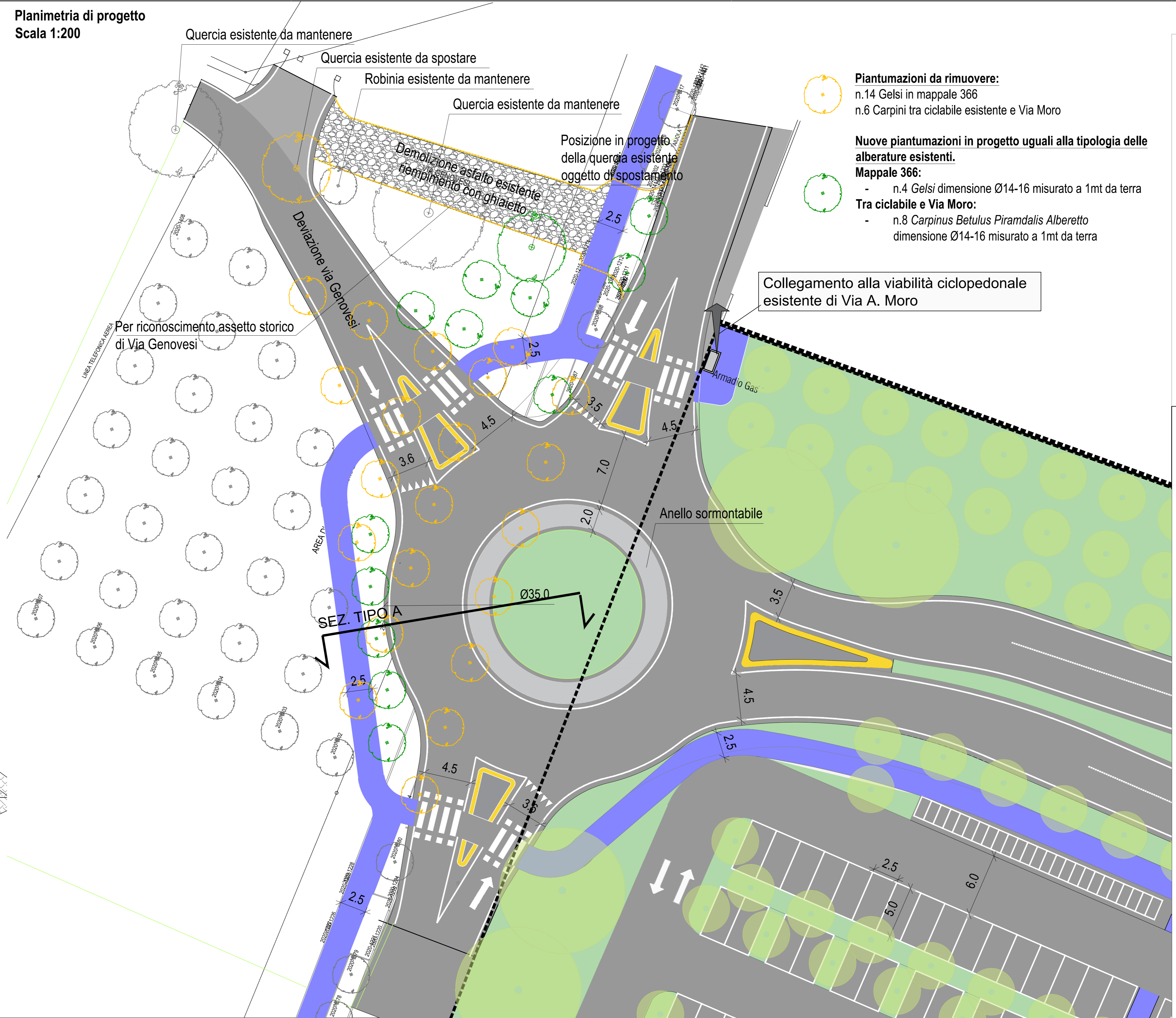


**SEZIONE TIPO A - ANELLO CENTRALE ROTATORIA Ø35 mt**  
scala 1:50



**Planimetria di progetto**  
Scala 1:200



Reggio Emilia  
Città della persona

COMUNE DI REGGIO NELL'EMILIA

PIANO ATTUATIVO DI INIZIATIVA PUBBLICA

**PAIP\_PF.1-2**  
**Polo della Moda**

- Amministrazione Comunale**  
Sindaco  
Marco Massari  
Assessore a Rigenerazione Urbana e Sviluppo Sostenibile  
Carlo Pasini
- Gruppo di Progettazione**  
Rapporto Ambientale VAS e Impatto acustico  
**Alfa Solution Spa**  
Matteo Cantagalli, Luigi Settembrini, Gabriella Alfano, Lorenzo Cervi (TCAA)
- Valutazione trasportistica**  
**Polinomia Srl**  
Stefano Battiarot, Bianca Bozzi
- Progettazione reti tecnologiche e infrastrutturali**  
**Studio Guidetti Serri**  
Lorenzo Serri con Davide Bica, Francesco Ferraro
- Rilievo e assetto catastale**  
**SGT Associati**  
Silvia Piccinini
- Indagini ambientali, geotecniche, microzonazione sismica**  
**Geolog Studio Geologi Associati**  
Massimo Casali, Mario Mambrini, Gianvito Maria Cassinadri
- Indagine archeologica**  
**Archeosistemi**  
Piera Terenzi
- Soggetto attuatore**  
**MaxMara Fashion Group**  
Direttore Generale  
Michele Usardi
- Progettazione urbanistica e coordinamento generale**  
Assetto urbano e paesaggio  
**FOA FOA Studio Architetti Associati**  
Elena Stella Ottavia Rusconi con Jacopo Ascani, Marcello Solanti