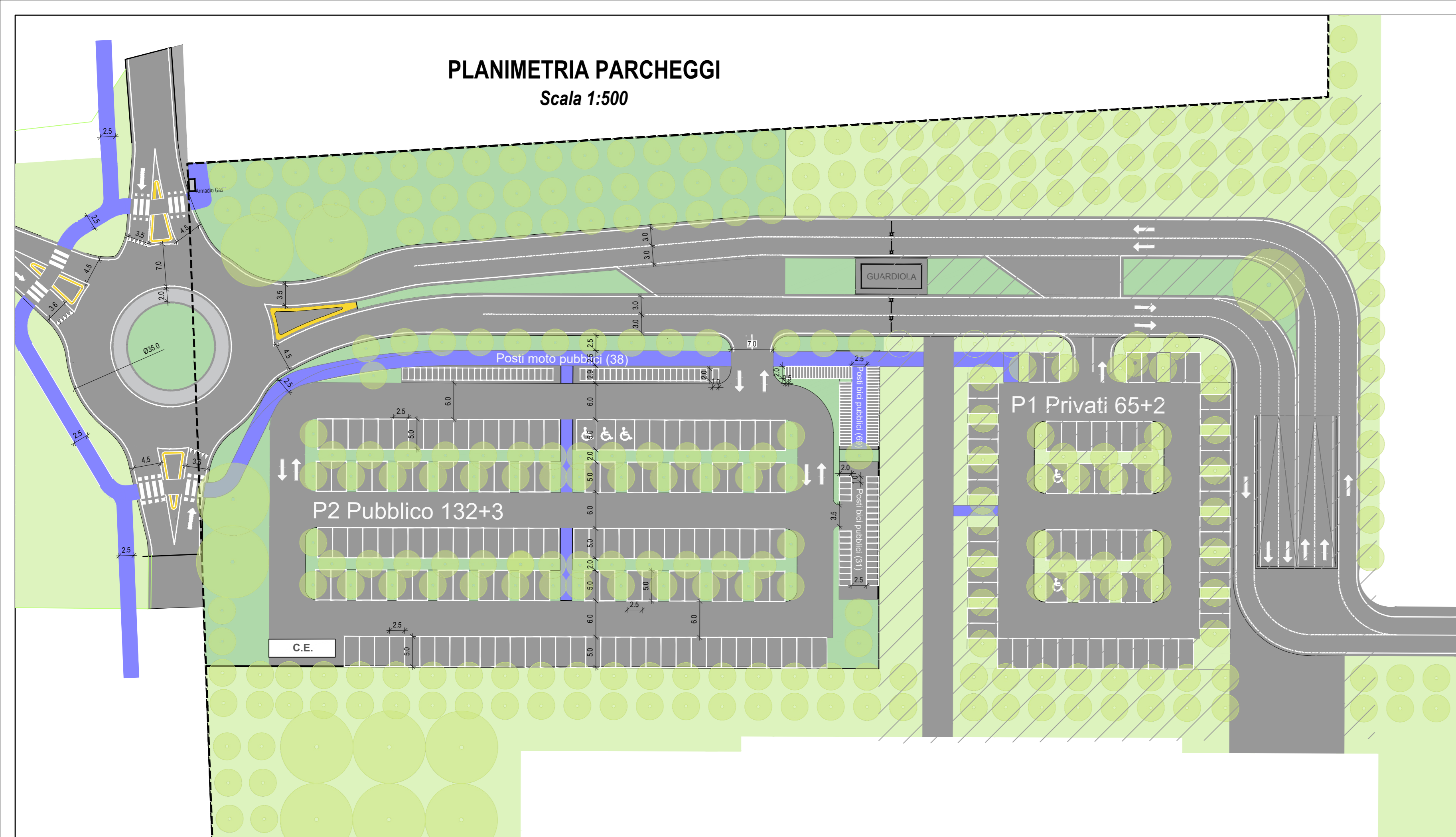


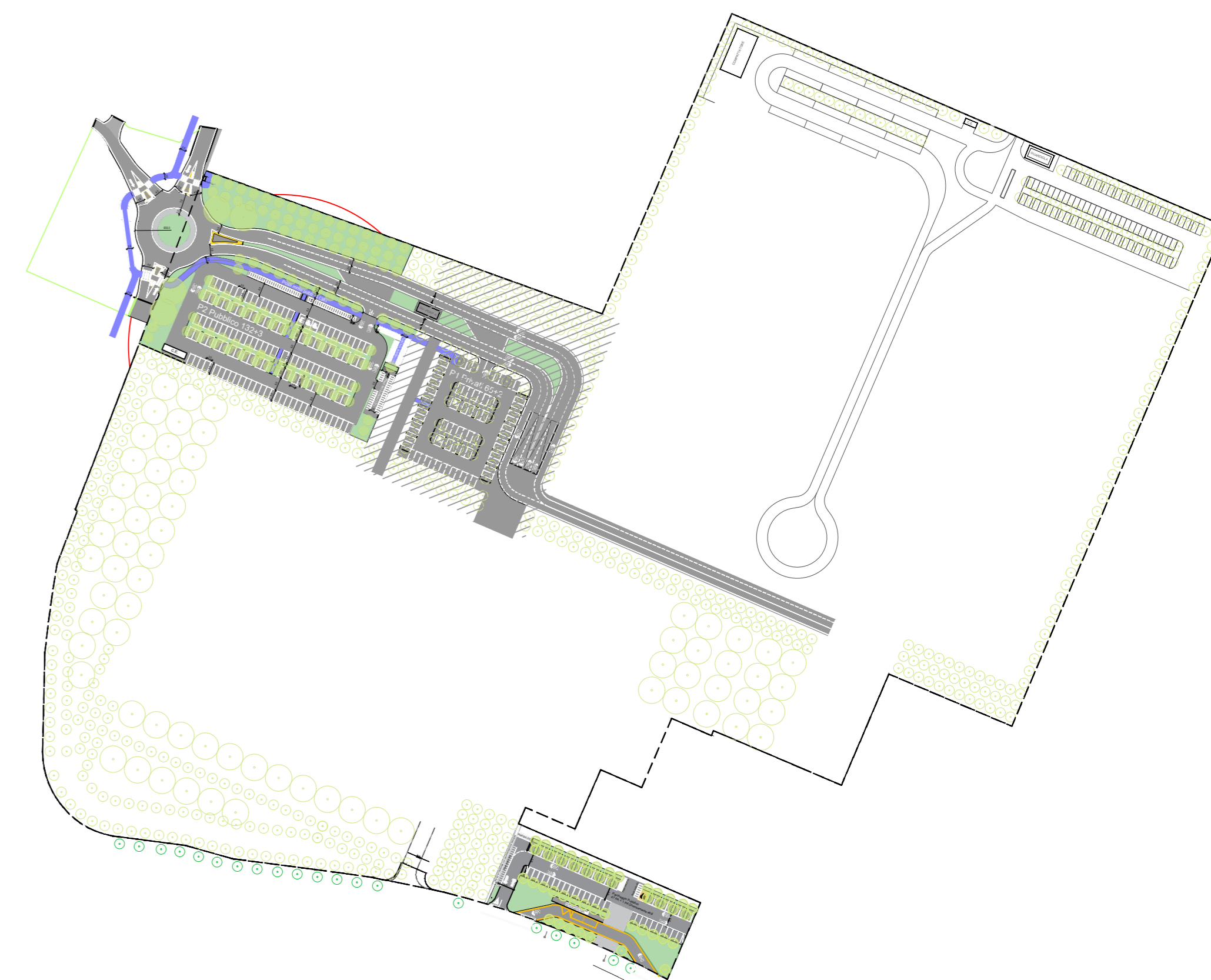
PLANIMETRIA PARCHEGGI
Scala 1:500



KEYPLAN DI PROGETTO
Scala 1:2000

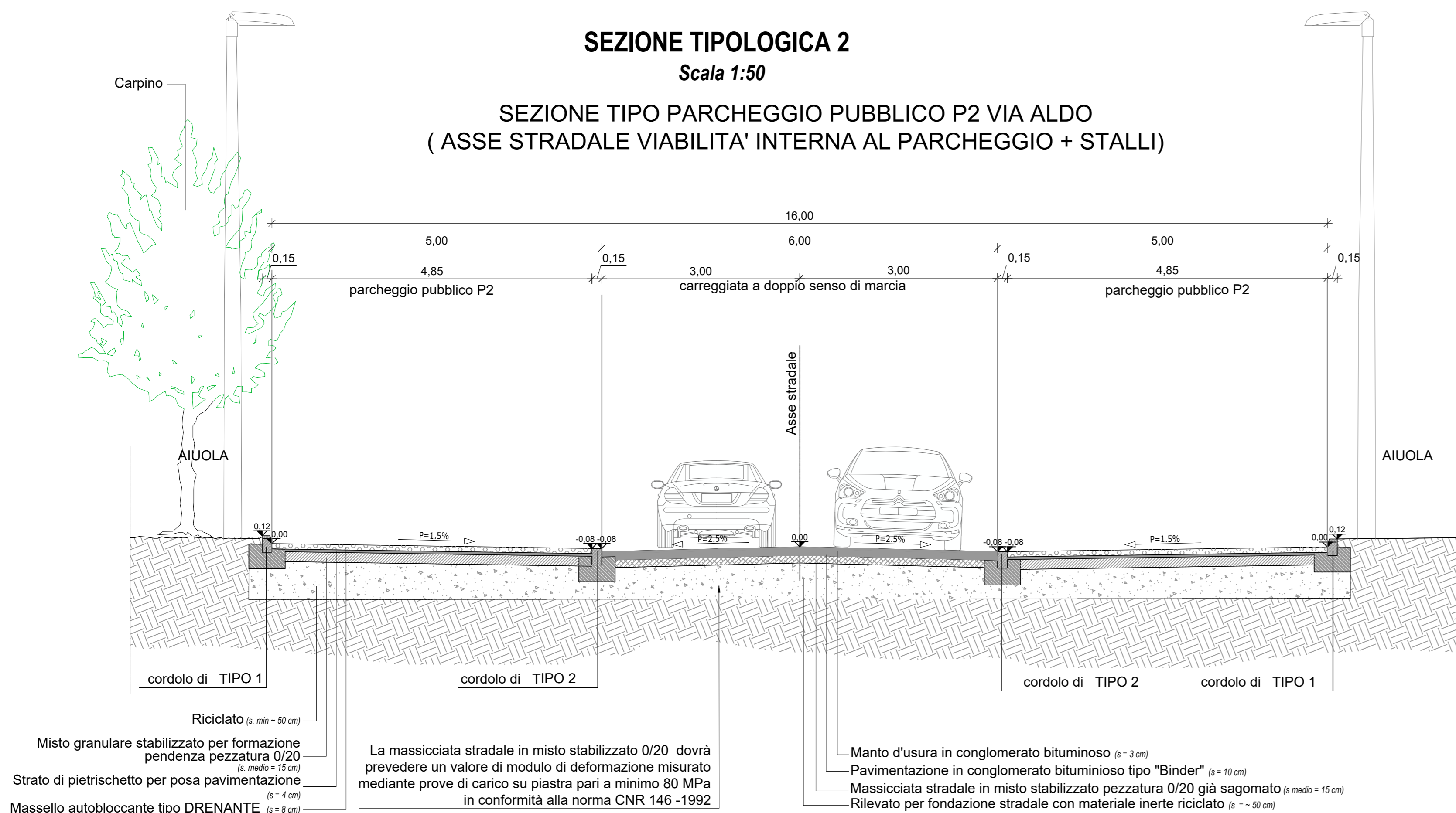


PAIP Perimetro urbanistico (13,26 ha)



SEZIONE TIPOLOGICA 2
Scala 1:50

SEZIONE TIPO PARCHEGGIO PUBBLICO P2 VIA ALDO
(ASSE STRADALE VIABILITA' INTERNA AL PARCHEGGIO + STALLI)

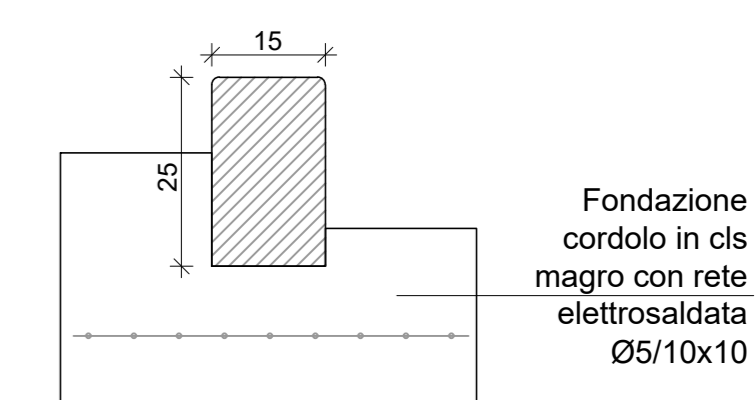


CORDOLO TIPO 2

Cordolo in elementi di cls vibro compresso (100X25X15)

previsto in delimitazione delimitazione tra :

- VIABILITA' PRINCIPALE e PARCHEGGIO PUBBLICO
- ACCESSI CARRAI e PEDONALE

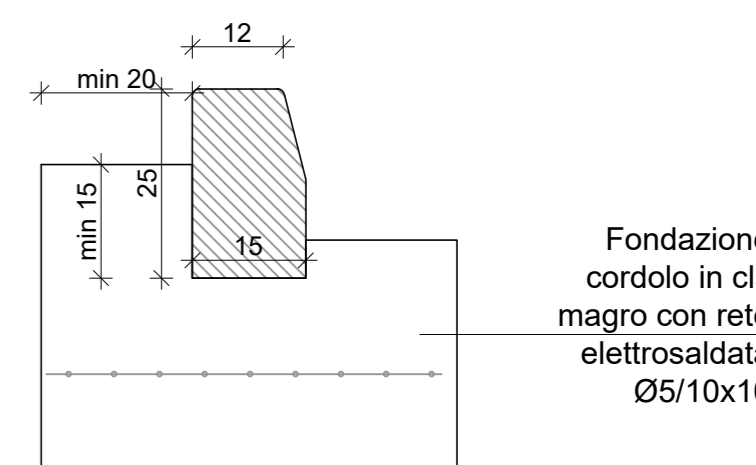


CORDOLO TIPO 1

Cordolo in elementi di cls vibro compresso (100X25X15/12)

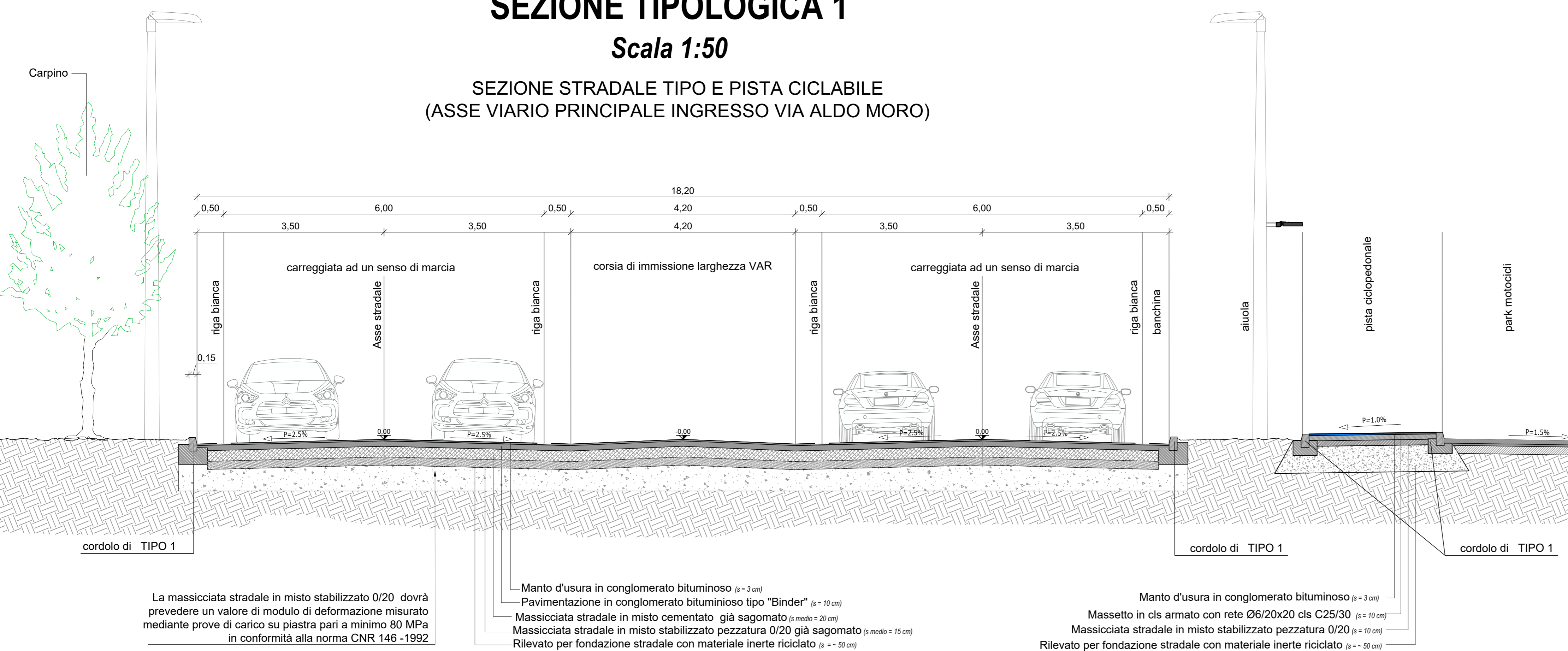
previsto in delimitazione delimitazione tra :

- PARCHEGGIO PUBBLICO e AIUOLA SISTEMATA A VERDE
- PARCHEGGIO PUBBLICO e PEDONALE
- VIABILITA' PRINCIPALE e PEDONALE
- AIUOLA SISTEMATA A VERDE e PEDONALE



SEZIONE TIPOLOGICA 1
Scala 1:50

SEZIONE STRADALE TIPO E PISTA CICLABILE
(ASSE VIARIO PRINCIPALE INGRESSO VIA ALDO MORO)



Reggio Emilia città delle persone
 PIANO ATTUATIVO DI INIZIATIVA PUBBLICA
PAIP_P.F.1-2
Polo della Moda

Amministrazione Comunale
 Sindaco: Marco Massari
 Assessore a Rigenerazione Urbana e Sviluppo Sostenibile: Carlo Pasini
 Responsabile Unico del Procedimento Urbanistico: Elisa Iori

Gruppo di Progettazione
 Rapporto Ambientale VAS e Impatto acustico: Alfa Solution Spa
 Valutazione trasportistica: Polinomia Srl
 Progettazione reti tecnologiche e infrastrutturali: Studio Guidetti Serri
 Rilievo e assetto catastale: SGT Associati
 Indagini ambientali, geotecniche, microzonazione sismica: Geolog Studio Geologi Associati
 Indagine archeologica: Archeosistemi

Soggetto attuatore
 MaxMara Fashion Group
 Direttore Generale: Michele Usardi

Progettazione urbanistica e coordinamento generale
 Aspetto urbano e paesaggio: FOA Studio Architetti Associati
 Elena Stella Ottavia Rusconi con Jacopo Ascani, Marcello Solanti