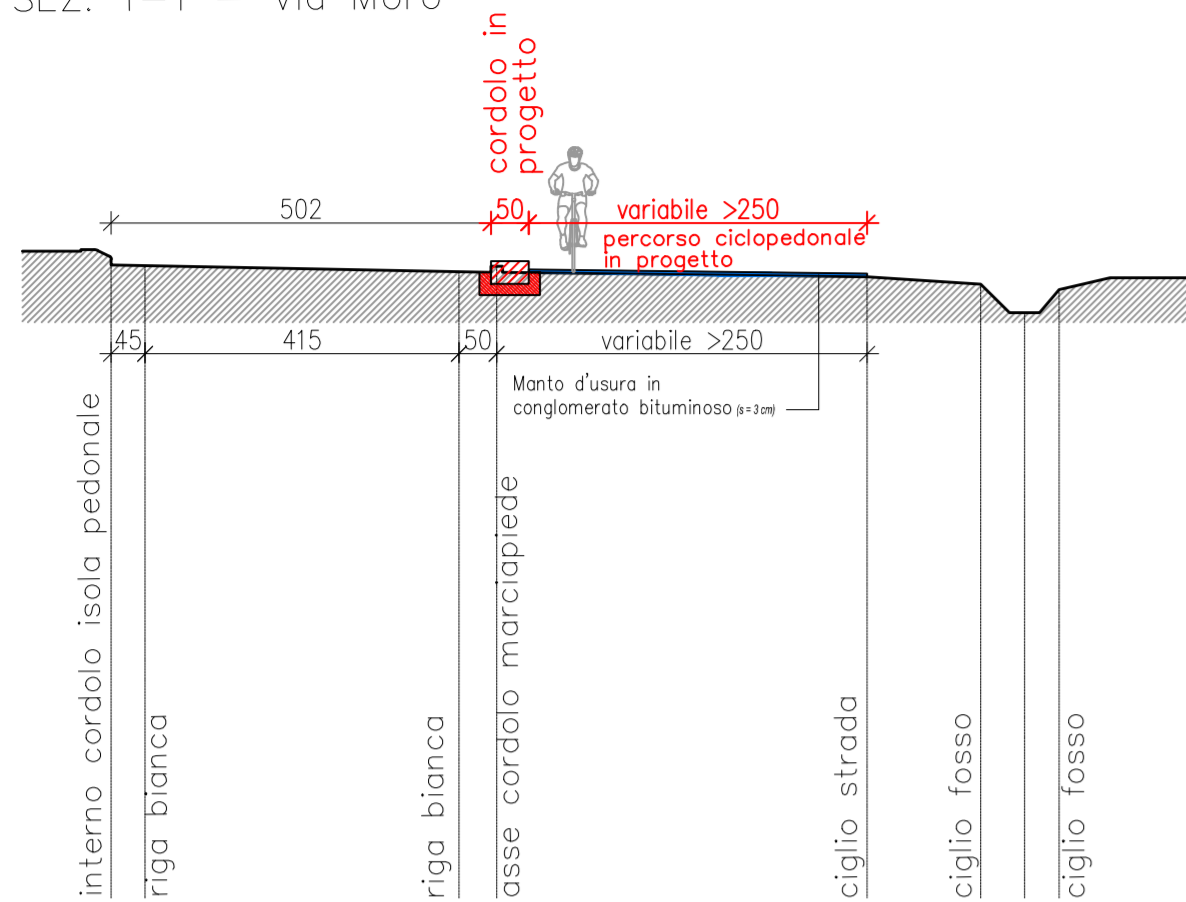
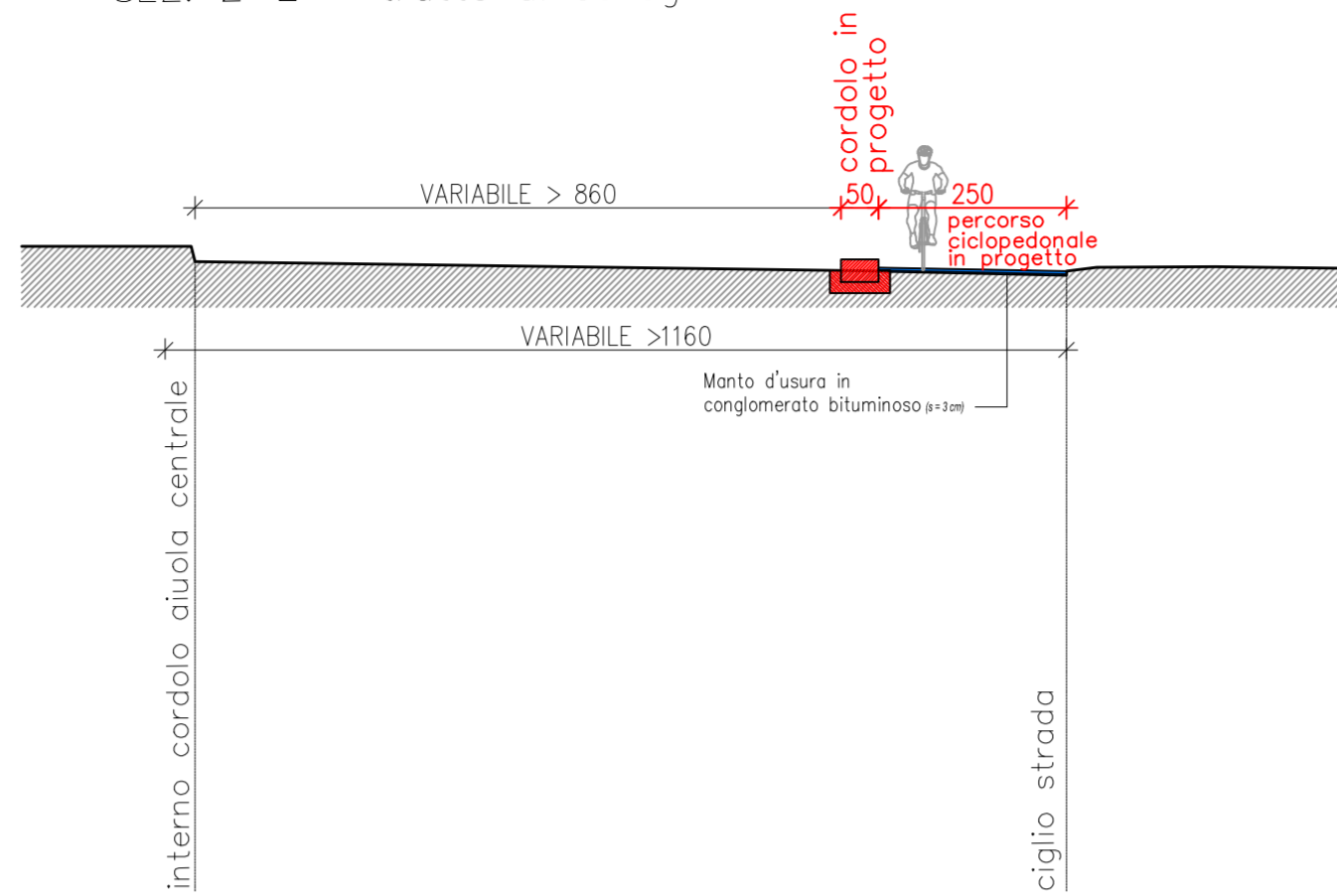


**SEZIONI DI PROGETTO**  
Scala 1:10

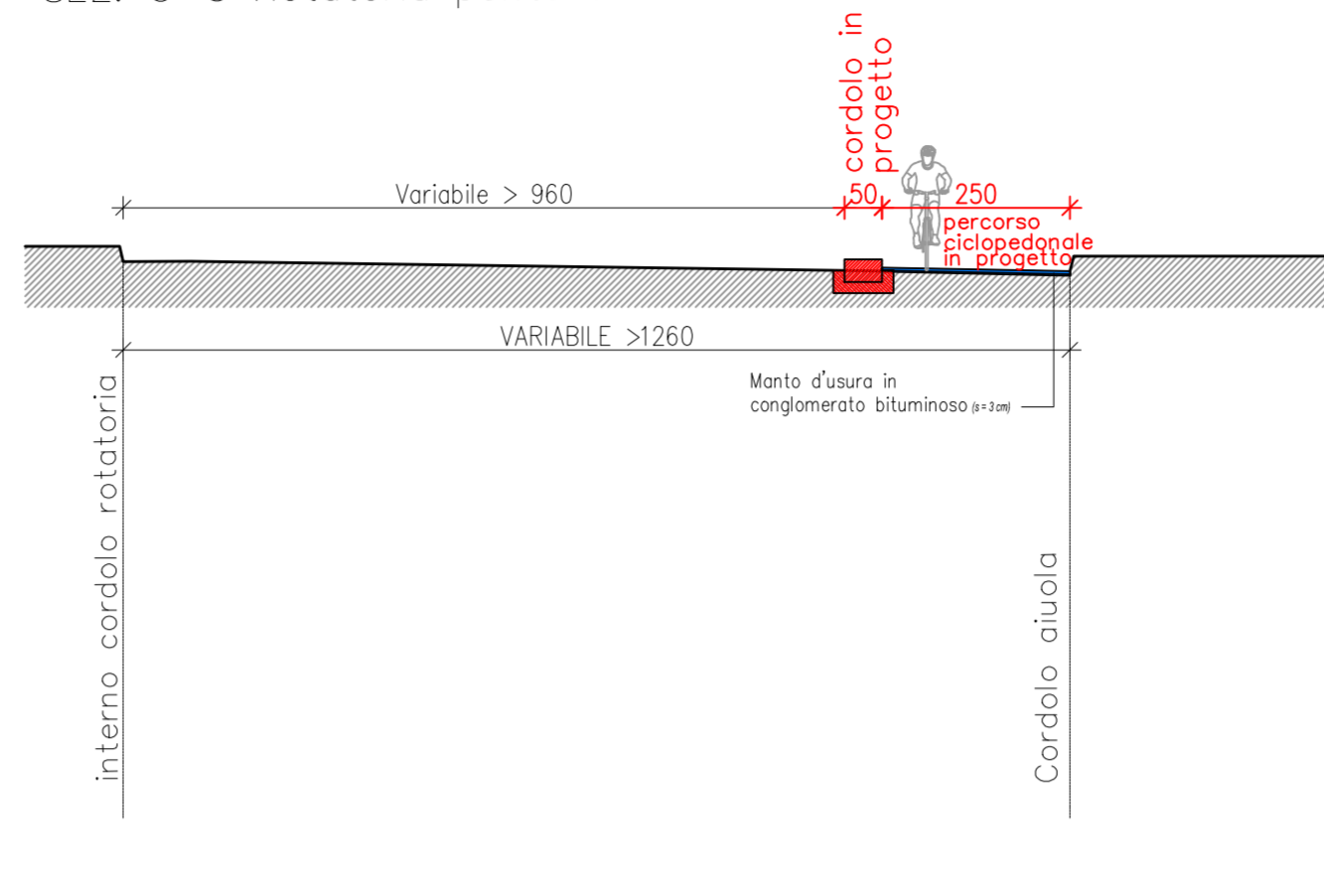
SEZ. 1-1 - Via Moro



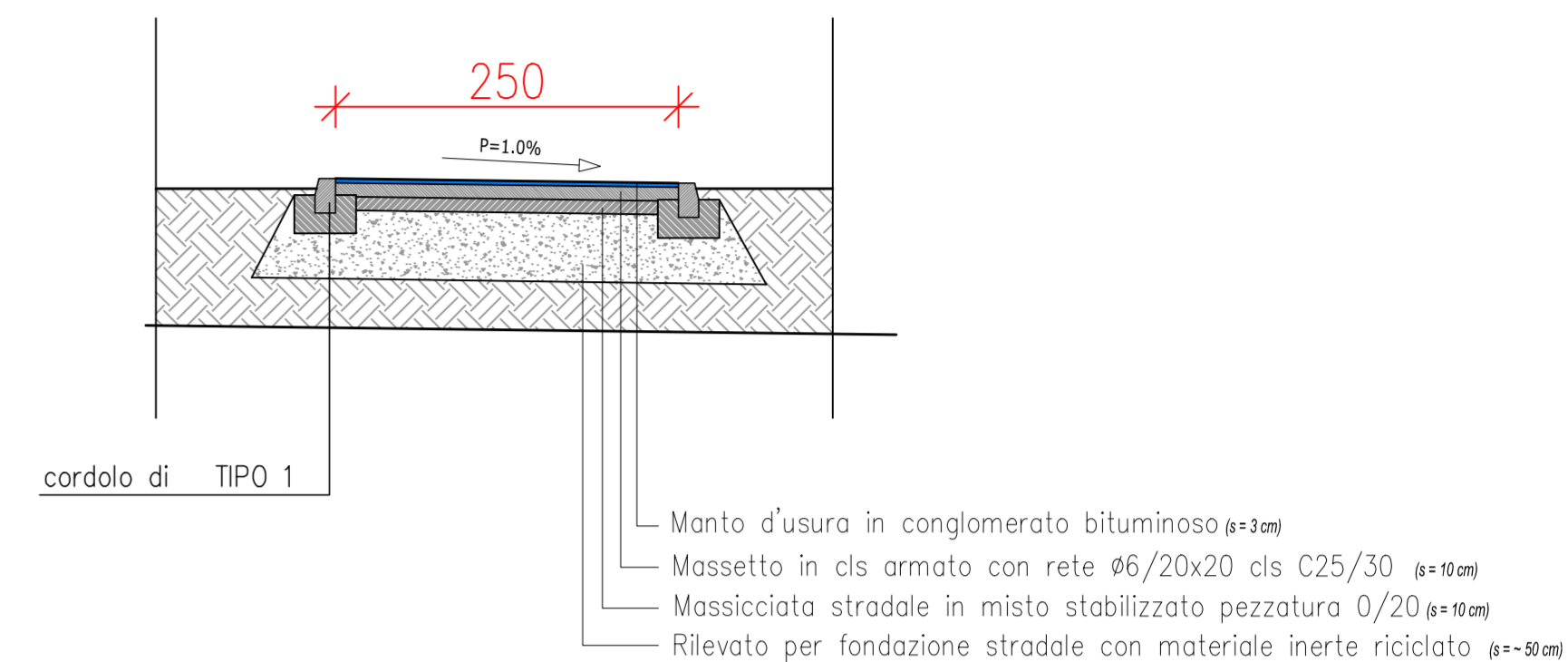
SEZ. 2-2 - tratto di collegamento tra le due rotonde



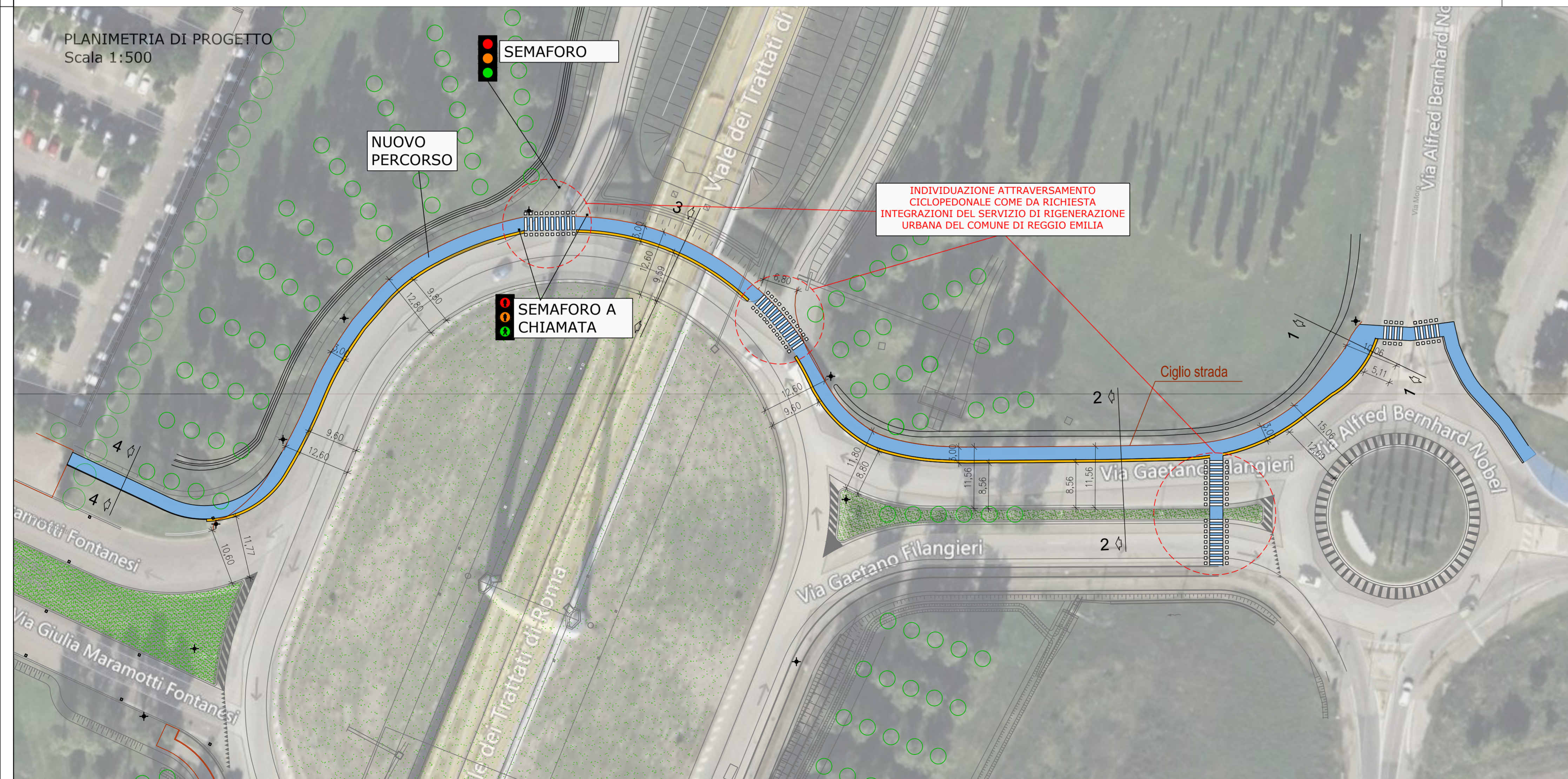
SEZ. 3-3 Rotatoria ponte di Calatrava - vela Nord



SEZ. 4-4 Via Giulia Maramotti Fontanesi  
Scala 1:20



**PLANIMETRIA DI PROGETTO**  
Scala 1:500



PIANO ATTUATIVO DI INIZIATIVA PUBBLICA

**PAIP\_PF.1-2**  
**Polo della Moda**

- Amministrazione Comunale**  
Sindaco: Marco Massari  
Assessore a Rigenerazione Urbana e Sviluppo Sostenibile: Carlo Pasini  
Responsabile Unico del Procedimento Urbanistico / Dirigente del Servizio Pianificazione Urbanistica ed Edilizia Privata: Elisa Iori
- Gruppo di Progettazione**  
Rapporto Ambientale VAS e Impatto acustico: Alfa Solution Spa (Matteo Cantagalli, Luigi Settembrini, Gabriella Alfano, Lorenzo Cervi (TCAA))  
Valutazione trasportistica: Polinomia Srl (Stefano Battaio, Bianca Bozzi)  
Progettazione reti tecnologiche e infrastrutturali: Studio Guidetti Serri (Lorenzo Serri con Davide Bica, Francesco Ferraro)
- Soggetto attuatore**  
MaxMara Fashion Group  
Direttore Generale: Michele Usuardi
- Progettazione urbanistica e coordinamento generale**  
Assetto urbano e paesaggio: FOA Studio Architetti Associati (Elena Stella Ottavia Rusconi con Jacopo Ascari, Marcello Solanti)
- Rilievo e assetto catastale**: SGT Associati (Silvia Piccinini)
- Indagini ambientali, geotecniche, microzonazione sismica**: Geolog Studio Geologi Associati (Massimo Casali, Mario Mambrini, Gianvito Maria Cassinadi)
- Indagine archeologica**: Archeosistemi (Piera Terenzi)