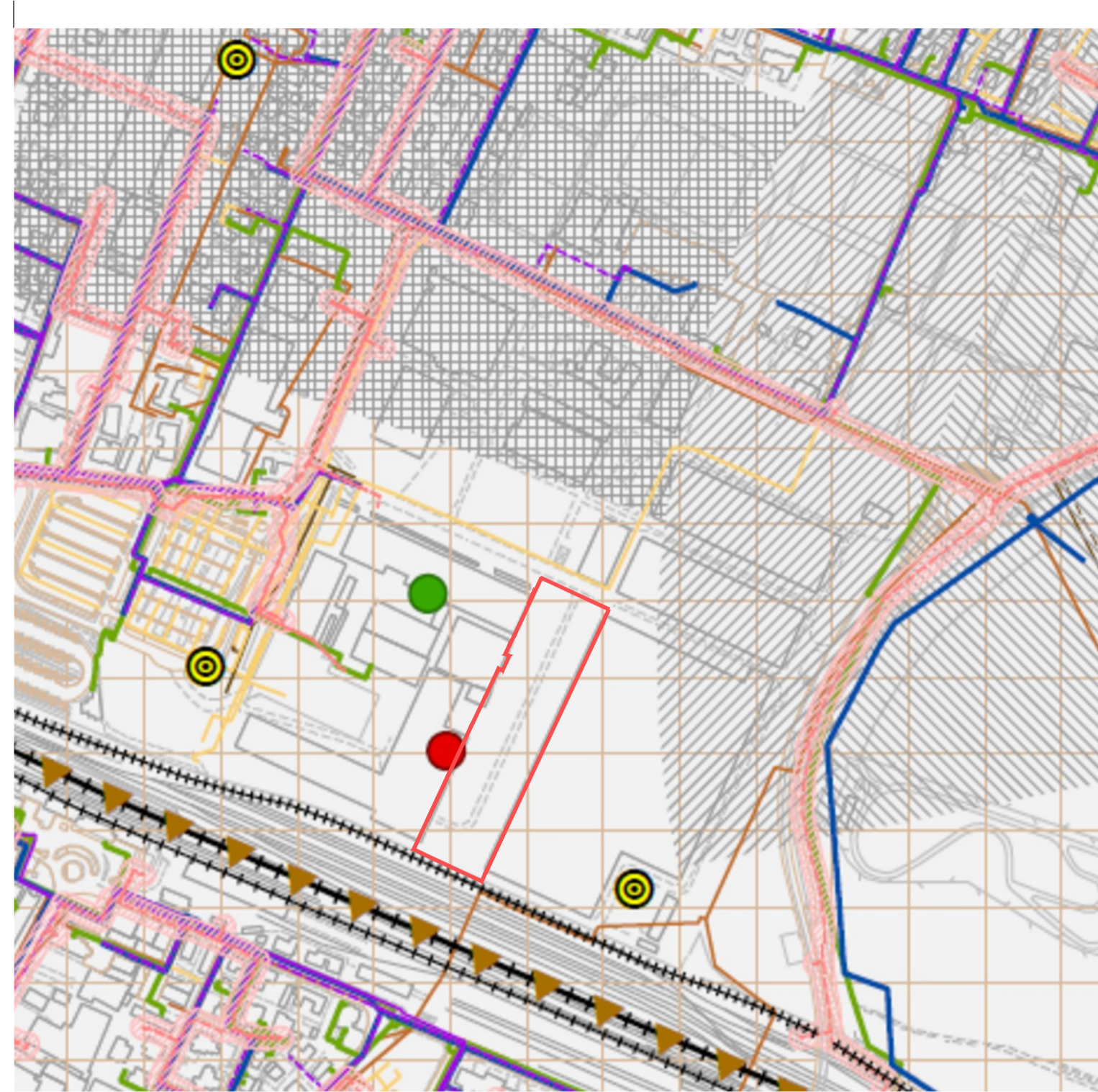




L'area rientra all'interno del PRU, Programma di Riqualificazione Urbana denominato "PRU\_IP - Bando Periferie Reggiane/Santa Croce", stralcio "1a.bis" approvato con deliberazione di Consiglio Comunale in data 03 dicembre 2018 n. 134 I.D. ed è destinata in parte a viabilità e in parte a SVP (servizi e verde pubblico) e può essere attuata attraverso intervento diretto.

PRU\_IP - Bando Periferie Reggiane/Santa Croce  
 Sub - comparto Ambito Centro Intermodale (CIM) ed ex Officine Reggiane capannone 19, capannone 18, capannone 17, piazzale Europa, braccio storico di viale Ramazzini e capannone 15  
 PRU\_IP - 1a.bis

- Servizi e Verde Pubblico (SVP)
- Viabilità
- Ambientazione viabilità

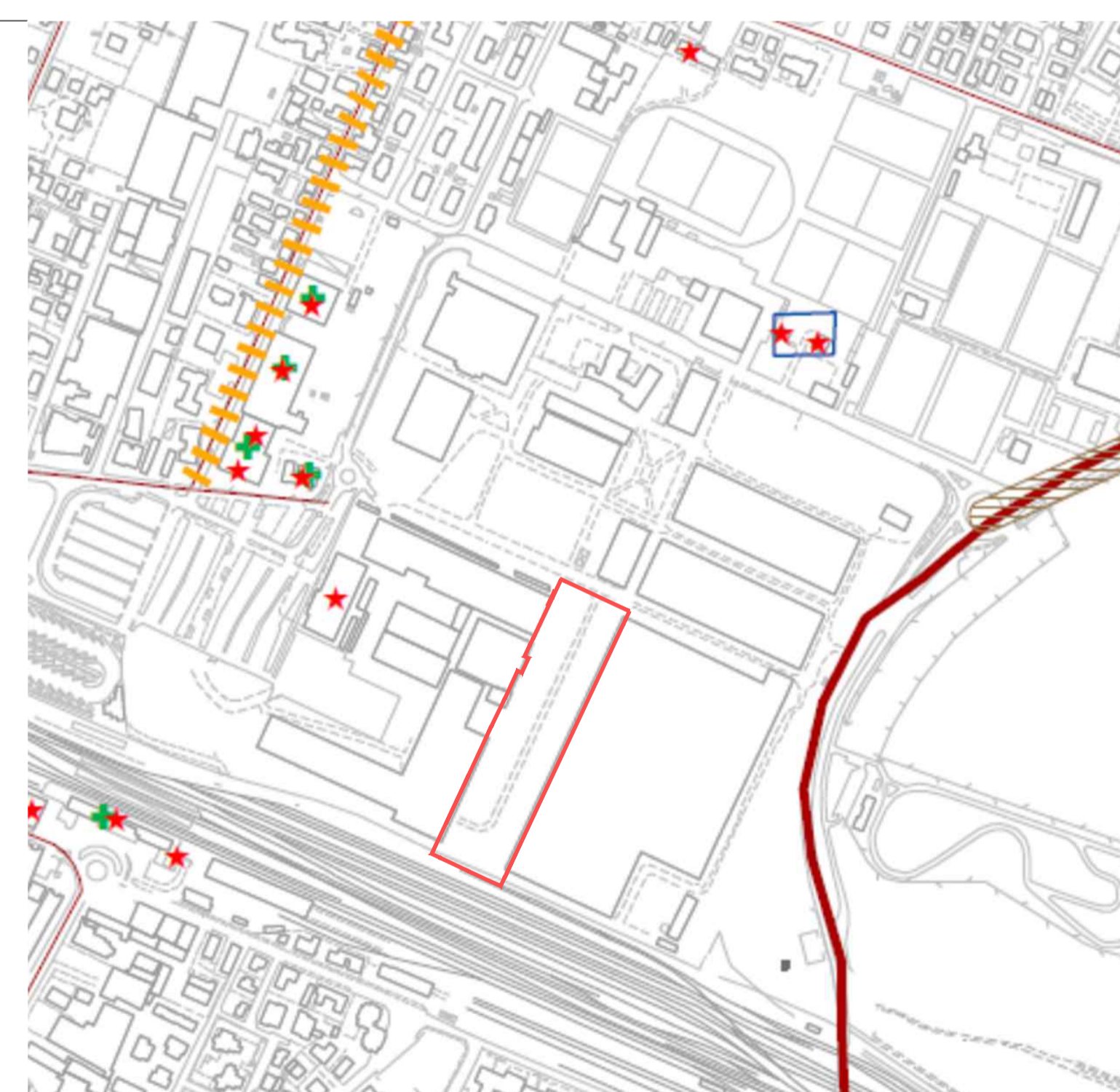


PUG - Tavola dei vincoli - rispetti

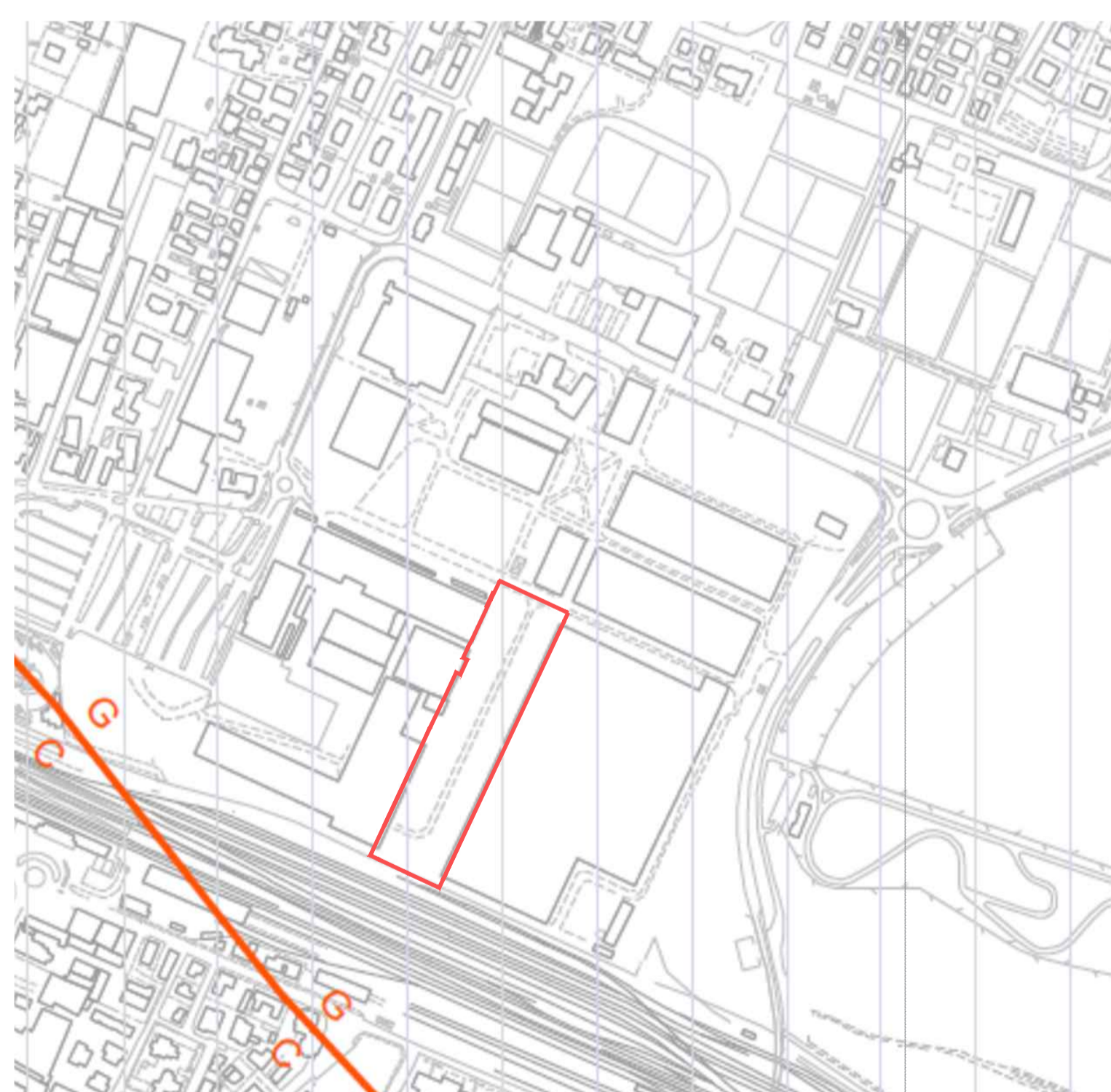
- infrastrutture ferroviarie ai sensi del DPR 11/Luglio 1960 n.753, lungo i tracciati delle linee ferroviarie vige una fascia di inedificabilità di 30m dal limite della zona di occupazione della più vicina rotaia
- siti inquinati o bonificati con limitazioni d'uso per contaminazione residua (D.Lgs. 152/2006; DM 21/2015)
- ▨ zone non idonee per la localizzazione di impianti di smaltimento e recupero rifiuti (art.92 del PTCP)
- sistema fognario, rete bianca
- sistema fognario, rete mista
- sistema di adduzione acqua



PUG - Tavola dei vincoli - Tutele paesaggistico ambientali e Vincoli paesaggistici

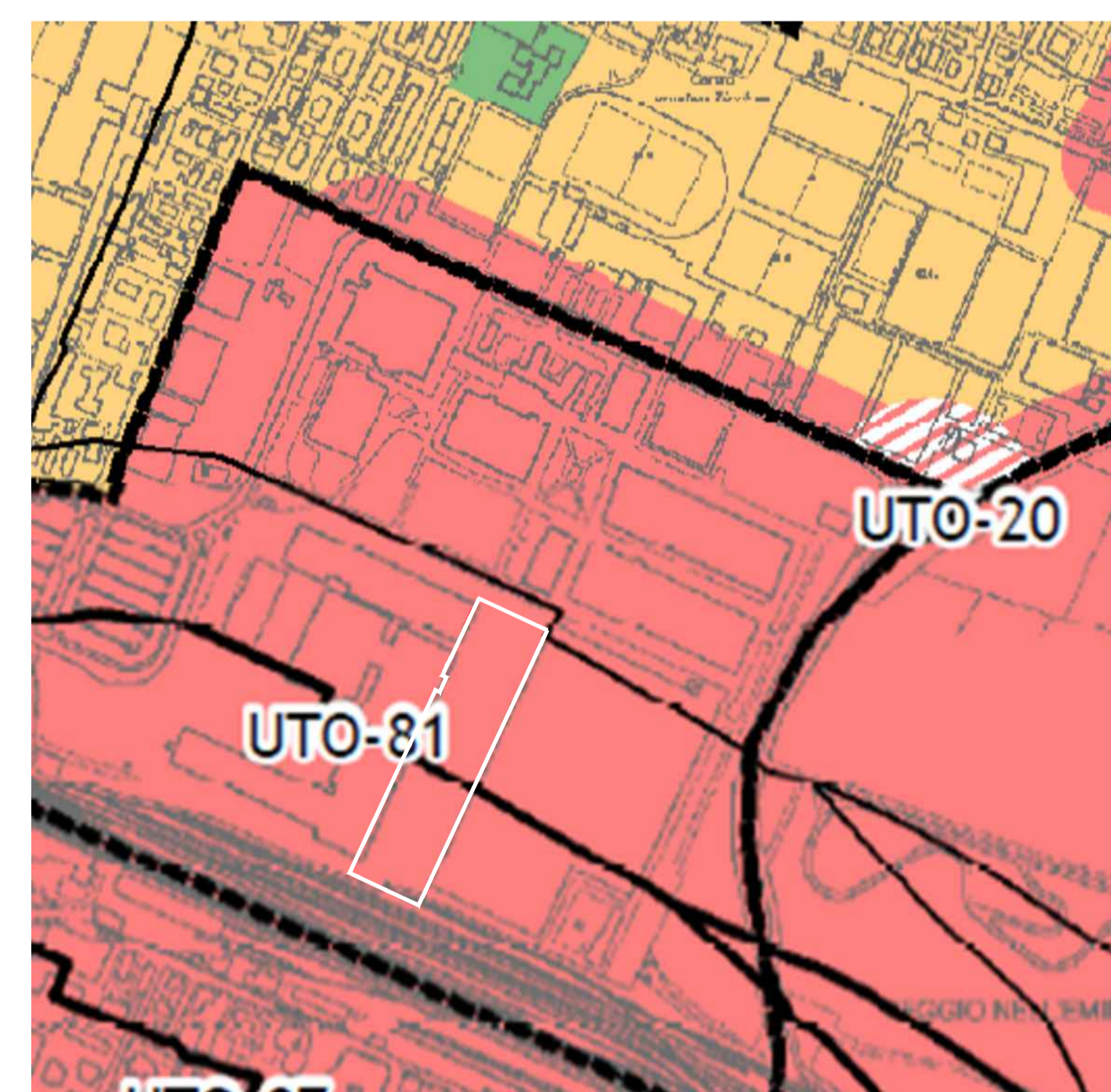


PUG - Tavola dei vincoli - Tutele storico culturali e archeologiche



PUG - Tavola dei vincoli - Rischi naturali, industriali e sicurezza

- ▨ scenari di pericolosità, M - P2 alluvioni poco frequenti: tempo di ritorno tra 100 e 200 anni



ZAC Zonizzazione Acustica vigente

- CLASSE ACUSTICA IV (UTO 07) aree di intensa attività umana
- Aree ferroviarie - art.1.4.2 FASCIA A - limiti di 70,0 dBA Leq diurno, 60,0 Leq notturno
- Aree ferroviarie - art.1.4.2 FASCIA B - limiti di 65,0 dBA Leq diurno, 55 dBA Leq notturno

Comune di Reggio Emilia

Programma di Rigenerazione Urbana Ex Officine Meccaniche Reggiane - quartiere Santa Croce sviluppo del parco innovazione: potenziamento dalla "città" pubblica"

**Realizzazione della rambla tratto SUD (ferrovia storica - viale Ramazzini)**

CUP: J81123000220006  
 codice progetto: C\_46401

PROGETTO DI FAATTIBILITÀ TECNICA ED ECONOMICA

**STAZIONE APPALTANTE**  
 STU Reggiane Spa  
 Piazza Frampolini, 1 42121 Reggio Emilia  
 Codice fiscale / P. IVA: 02662420351

R.U.P.  
 Arch. Massimo Magnani  
 Area Programmazione territoriale e progetti speciali - Comune di Reggio Emilia

**PROGETTISTI**  
 Progetto architettonico: pianificazione e coordinamento generale  
 LEA - lucaemanuelliarchitetti  
 Via G.B. Troili 3, 42123 Reggio Emilia  
 info@lucaemanuelli.net  
 Arch. Luca Emanuelli  
 Arch. Gianni Lobosco (consulente)  
 Dott. Arch. Fabrizio Veneruso

Passaggio e opere a verde  
 Giuseppe Baldi Studio  
 dr. agr. Giuseppe Baldi

Bonifica e opere idrauliche  
 Studio T.En. - Technology & Environment  
 Ing. Stefano Terenzi  
 Geom. Nicola Spallanzani  
 Ing. Giovanni Vignoli

Impianti elettrici e illuminazione  
 Elettrolab Studio  
 per. ind. Marco Gregori

Opere stradali  
 Ing. Sara Ganapini  
 Coordinatore della Sicurezza in fase di Progettazione  
 Geom. Francesco Rangone  
 Ing. Giulia Chiussi (collaboratrice)

ELABORATO

**RMBS-2**  
 inquadramento strumenti di pianificazione, tutela e vincoli

DATA  
 27/09/2024