



illumina
Concept

Concept progettuale



Flessibilità
Modularità

Riconoscibilità
Colore

Iconicità
Arte e multimedialità

Permeabilità
Assenza di confini

Sostenibilità
Materiali e tecnologie

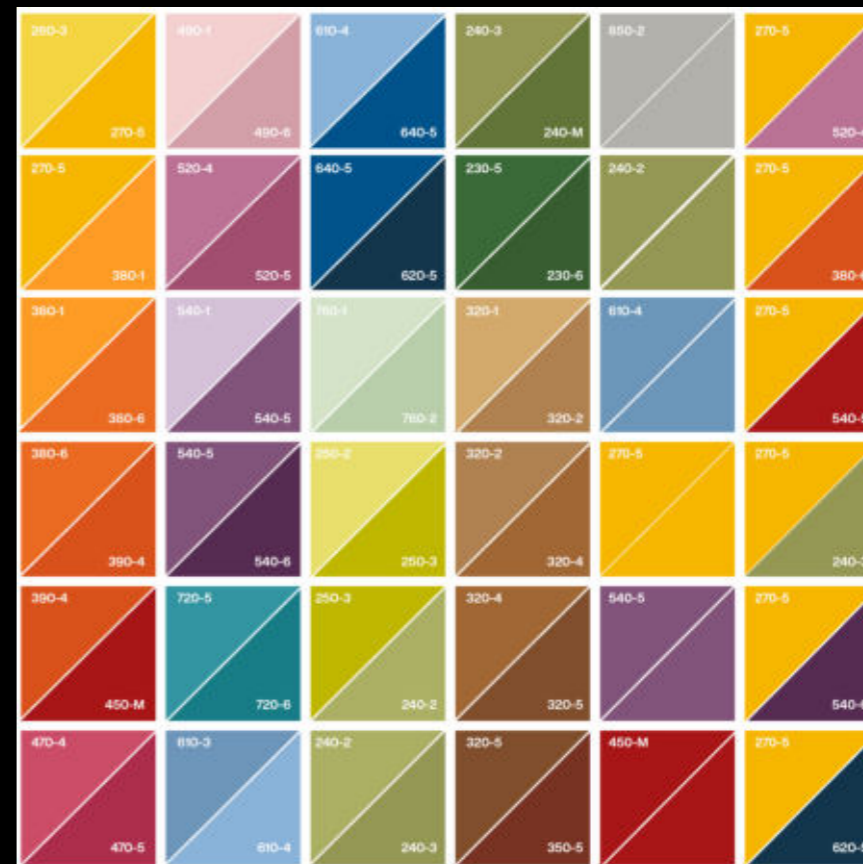
Flessibilità
Modularità

La Modularità caratterizza lo spazio complessivo. Un pattern di matrice quadrata e sottosistema triangolare consente di organizzare organicamente e razionalmente lo spazio a disposizione. La matrice triangolare del sistema consente una grande flessibilità e intercambiabilità dei moduli e degli spazi. La Ripetibilità del modulo e la composizione per singole tessere che compongono un insieme coerente determinano anche la riconoscibilità dello spazio che realizzato in più contesti formerà una rete di luoghi iconici e riconoscibili.



Riconoscibilità Colore

Il progetto dei nuovi spazi Illumina si configura come un'operazione riconoscibile e replicabile in diversi contesti e situazioni. Il colore rappresenta uno dei dispositivi finalizzati l'iconicità del sistema e delle nuove aree sportive sulle quali investirà Sport e Salute. Lo spettro della luce ha ispirato la scelta dei colori delle diverse aree sportive che contraddistinguono le attività previste dal programma. L'arcobaleno iridescente caratterizza il sistema creando uno spazio giocoso e accentuando il carattere di accoglienza e inclusività che la proposta progettuale intende veicolare. Al tempo stesso la scelta dei colori base riporta all'infanzia, al gioco e ad un concetto di semplicità dell'intero sistema.

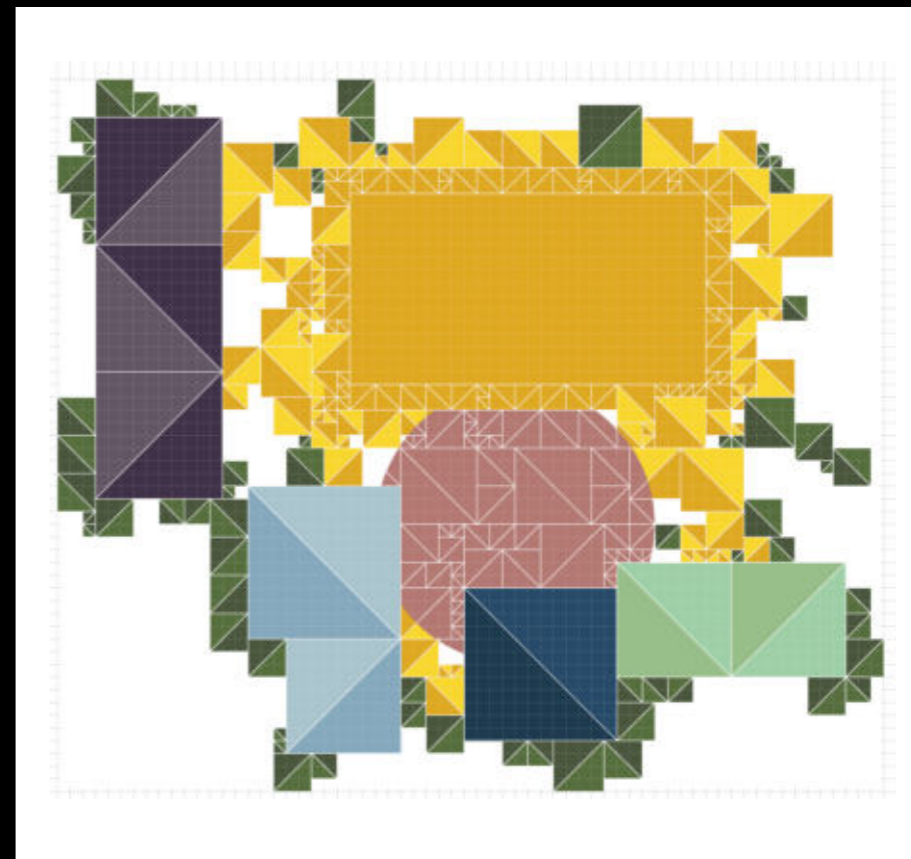


Dispositivo cromatico

Flessibilità Modularità

L'origami complessivo pensato per i nuovi spazi Illumina si ottiene componendo in giustapposizione gli elementi modulari; questi vanno a formare le diverse aree funzionali di gioco, le connessioni dei nuovi spazi. L'elemento singolo e modulare consente una notevole flessibilità del sistema. La modularità consente la realizzazione dei nuovi spazi Illumina in varie dimensioni S, M, L (Small, Medium e Large) in base alle disponibilità economiche e ai contesti. Il sistema è quindi adattabile e flessibile in base alle dimensioni delle aree nei quali si andrà a collocare.

Il progetto si basa su una forte interazione tra gli spazi favorendo una contaminazione tra le diverse attività e uno scambio tra persone che praticano discipline diverse all'interno degli spazi Illumina.



Contesto storico



**Analisi cromatica
dei contesti**

Parco urbano



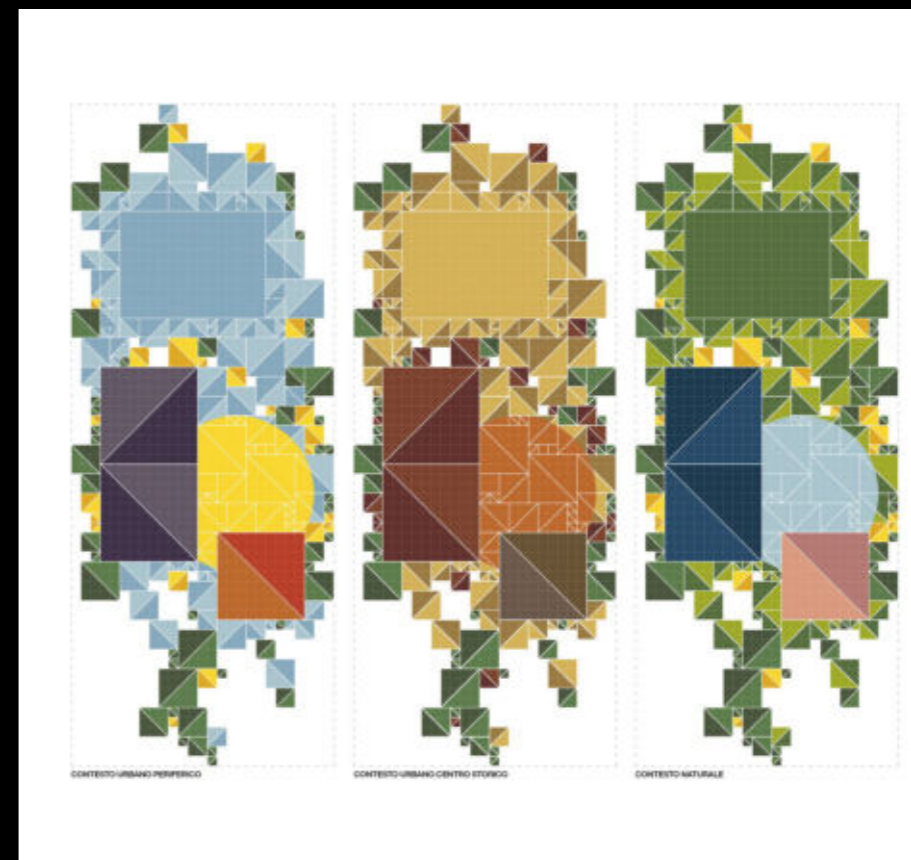
Contesto urbano



Permeabilità Assenza di confini

Il progetto dei nuovi spazi Illumina prevede che sul perimetro non ci sia alcuna recinzione. Sarà perimetrato il solo campo multifunzione per ragioni di sicurezza rispetto al gioco e ai palloni che non dovranno invadere la strada e le aree circostanti nelle situazioni che lo renderanno opportuno.

Alcune porzioni degli spazi possono essere integrate e collegate con gli spazi urbani della città mentre quelle più specifiche sportive sono circoscritte da aree e definite dai colori.

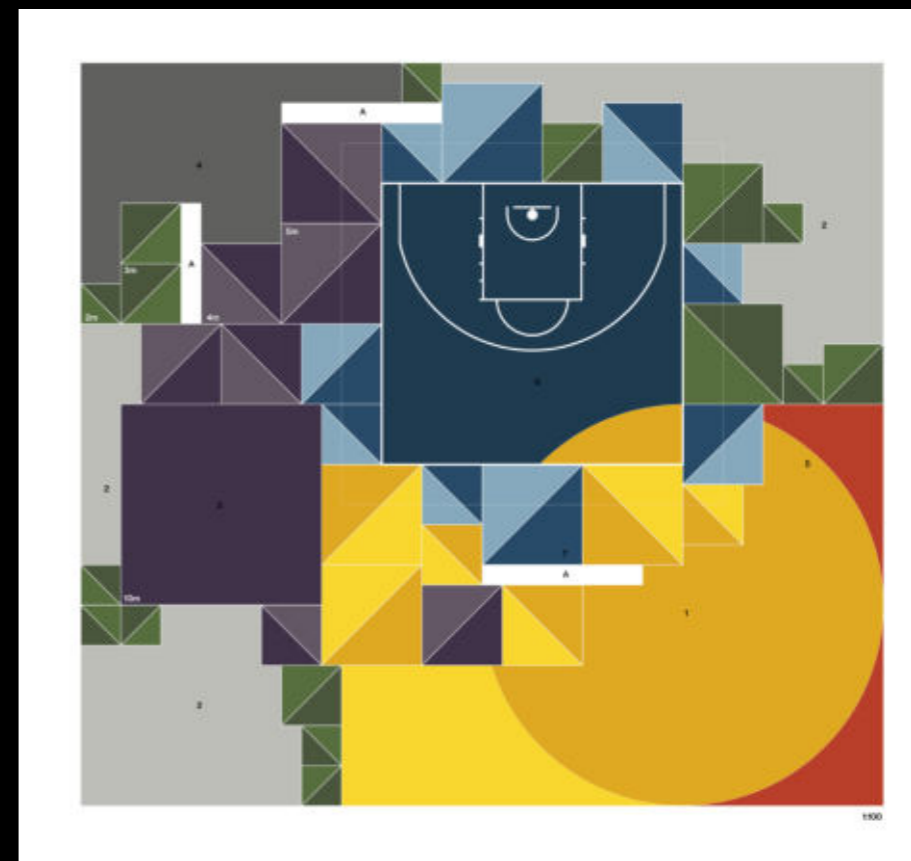


Variazioni cromatiche riferite ai contesti

Iconicità Riconoscibilità e arte

L'Iconicità dei nuovi spazi Illumina è la cifra della proposta progettuale presentata. Tanto la riconoscibilità dell'elemento unico del cerchio a terra, il sole, quanto la semplicità modulare della molteplicità e moltiplicabilità dei triangoli rappresentano il rovescio di una stessa medaglia che fa del nuovo concept un sistema semplice e al tempo stesso complesso, singolo ma riconoscibile e replicabile.

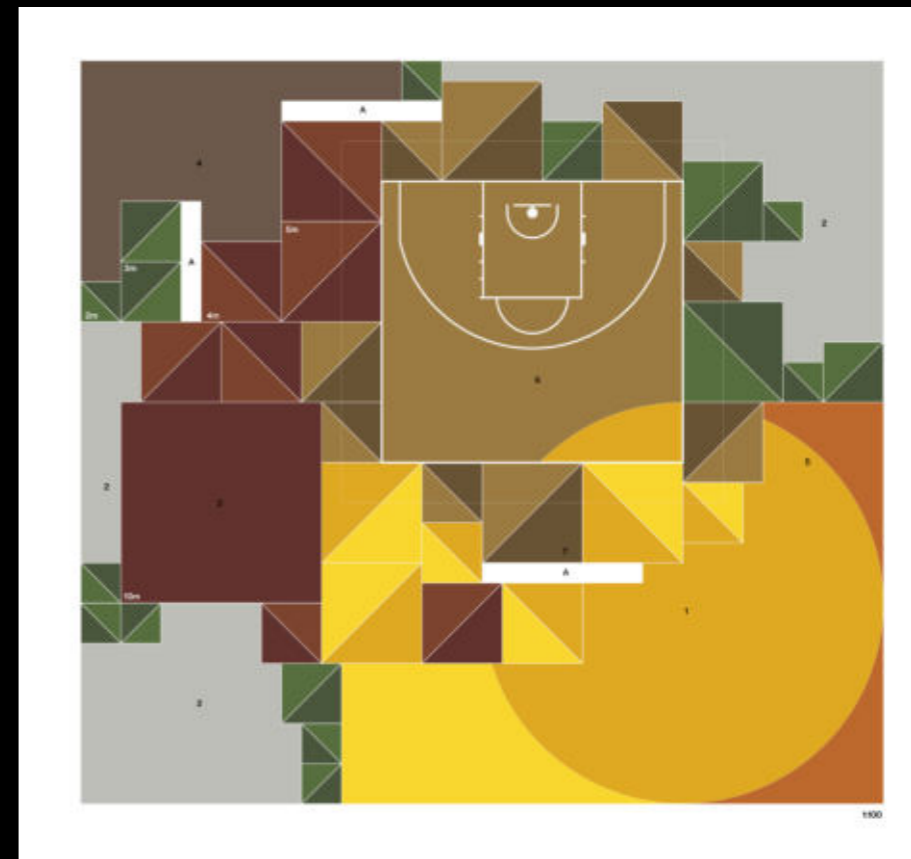
L'idea della riconoscibilità si esplicita anche attraverso l'arte. Il progetto prevede degli elementi fisici realizzati per ospitare street art, murali e performance che sono i grandi muri. Totem utilizzabili per installazioni rappresentano anche un elemento identificativo del sistema.



Ipotesi spazi di dimensioni medie in contesto urbano periferico

Sostenibilità Materiali e tecnologie

Il concetto di ripetibilità si declina insieme all'idea di ottimizzazione degli aspetti economici della quale la proposta progettuale tiene conto. L'elemento base modulare molto semplice favorisce la ripetibilità del concept, costruendo un paesaggio complesso attraverso l'addizione e la giustapposizione di elementi proporzionali e ripetitivi, con particolare attenzione alla **sostenibilità ambientale**. La ripetibilità garantirà anche economicità e sostenibilità, permettendo un elevato standard qualitativo nella realizzazione dei diversi spazi.



Ipotesi spazi di dimensioni medie in contesto urbano di centro storico