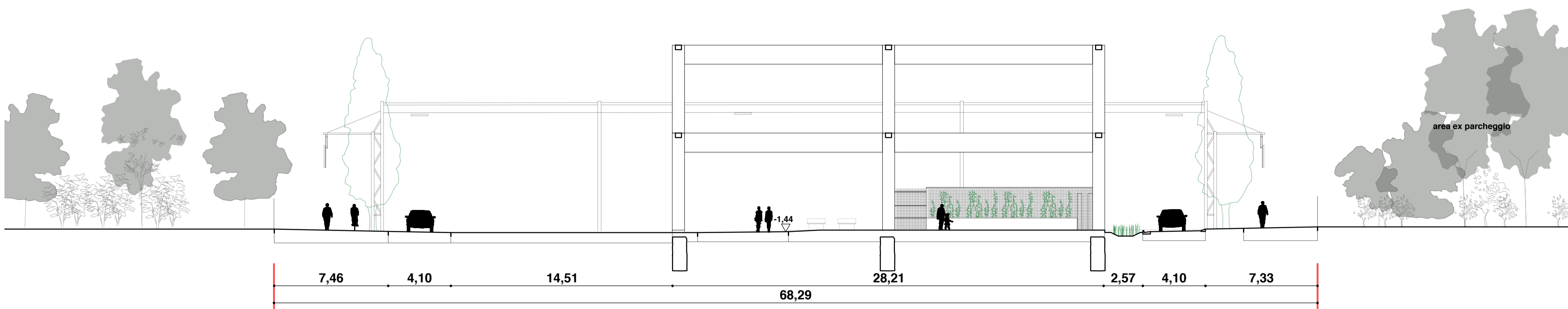
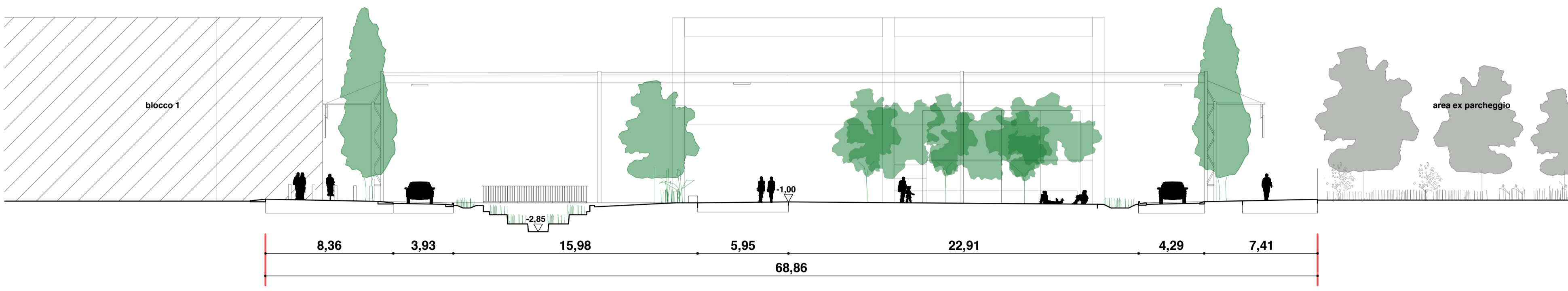


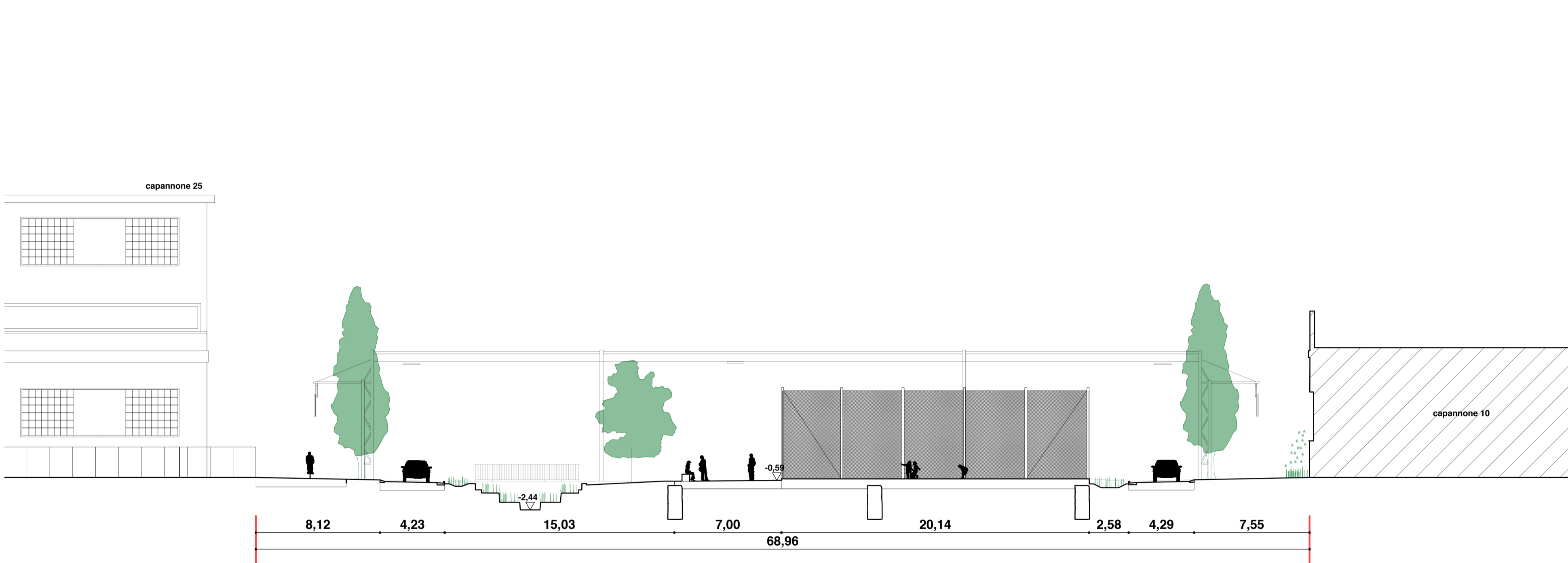
Lo zero relativo si trova in corrispondenza di Viale Ramazzini alla quota assoluta di +49,03 m



SEZIONE CC'



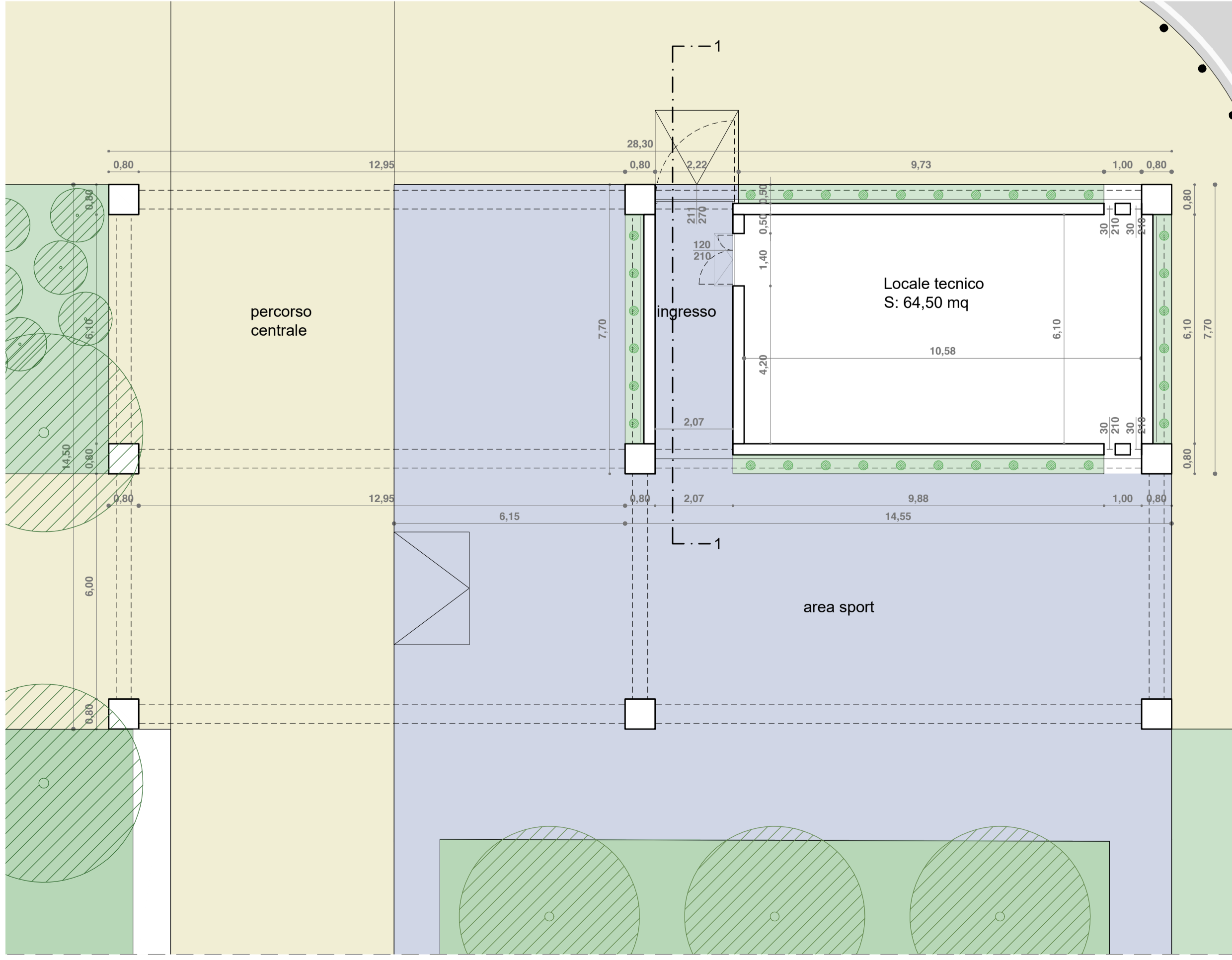
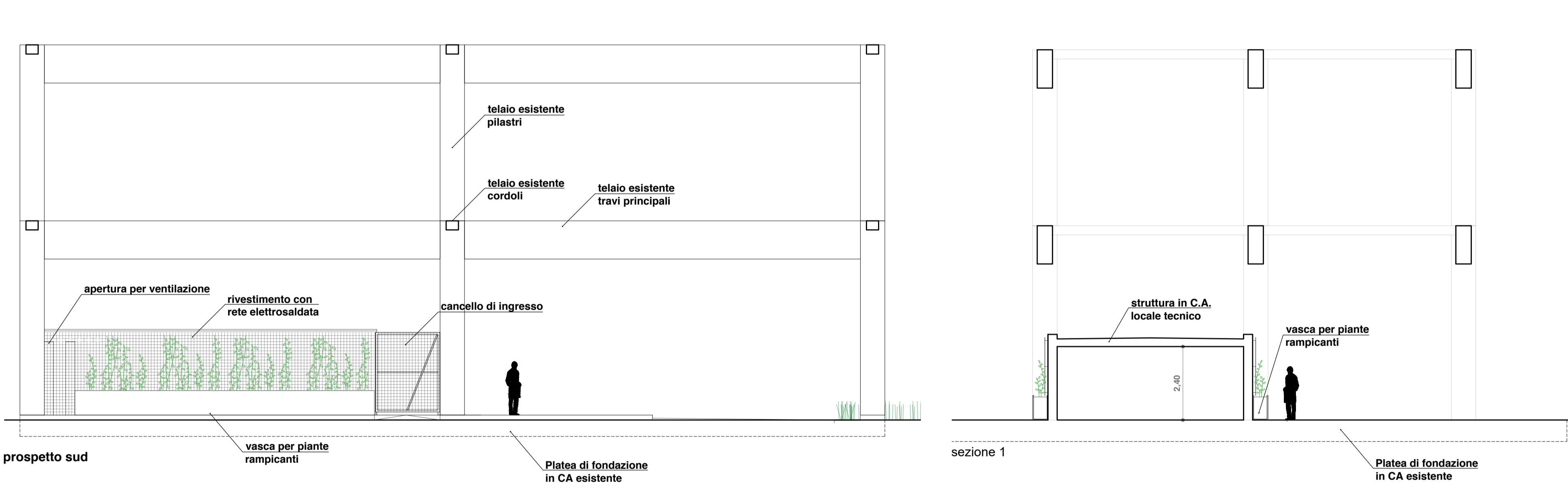
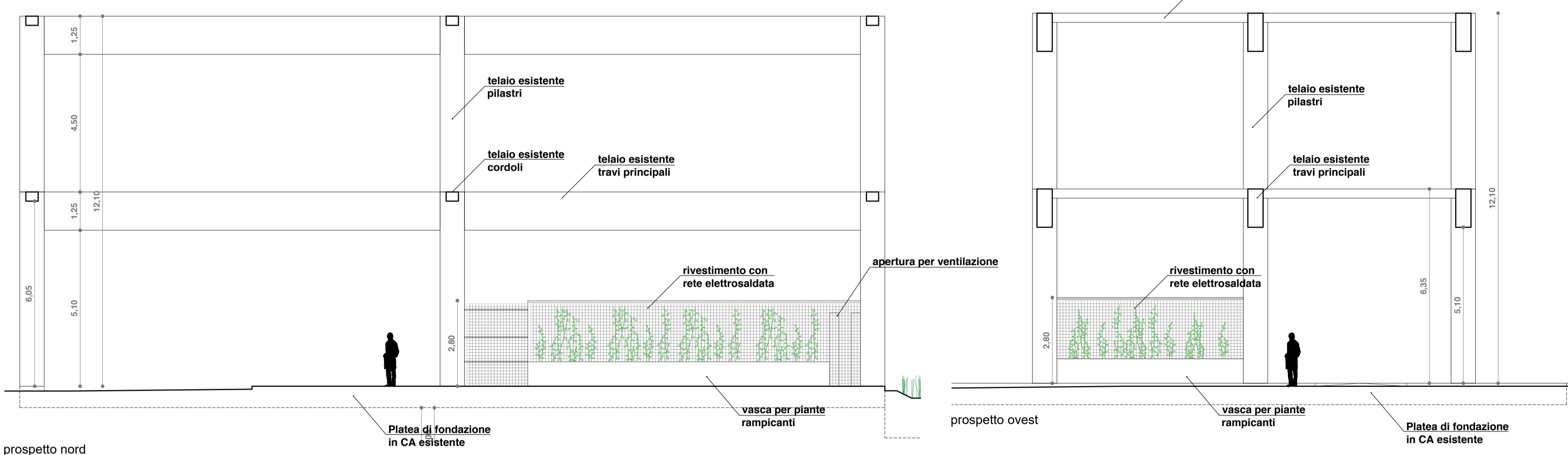
SEZIONE BB'



SEZIONE AA'

SCALA 1:200

approfondimento telaio esistente ex capannone 2 con locale tecnico piante prospetti e sezione scala 1:100



**Comune di Reggio Emilia**  
 Programma di Rigenerazione Urbana Ex Officine Meccaniche Reggiane - quartiere Santa Croce sviluppo del parco innovazione: potenziamento della "città pubblica"  
**Realizzazione della rambla tratto NORD**  
 (viale Ramazzini - via Agosti)  
 CUP: J81123000220006  
 codice progetto: C. 47201  
 PROGETTO DI FATTIBILITÀ TECNICA ED ECONOMICA

---

**STAZIONE APPALTANTE**  
 STU Reggiane SpA  
 Piazza Parmigiani, 1 42121 Reggio Emilia  
 Codice fiscale / P. IVA: 02662420351

---

**R.U.P.**  
**Arch. Massimo Magnani**  
 Area Programmazione territoriale e progetti speciali - Comune di Reggio Emilia

---

**PROGETTISTI**  
 Progetto coordinato: progettazione e coordinamento generale  
**LEAA - Lucamagnani&Chilotti**  
 Via E.S. Trionfi 3, 42123 Reggio Emilia  
 info@ricercaterraeed.it  
 Arch. Luca Emanueli  
 Arch. Gianni Lubacco (consulente)  
 Dott. Arch. Fabrizio Veneruso  
 Progettazione e opere in verde  
 Giuseppe Baldi Studio  
 dr. agr. Giuseppe Baldi  
 Studio e opere strutturali  
 Studio 7 Ed. Technology & Environment  
 Ing. Stefano Teneggi  
 Geom. Nicola Spallanzani  
 Impianti elettrici e automazione  
 Eletrolab Studio  
 Per. ind. Marco Gregori  
 Opere speciali  
 Ing. Sara Ganapini  
 Ing. Giovanni Vigoriti  
 Geom. Samantha Sestini  
 Coordinatore della Sicurezza in fase di Progettazione  
 Geom. Francesco Rangone

---

**ELABORATO**  
**RMBN-10**  
 Sezioni generali di progetto

---

**DATA**  
 Febbraio 2025