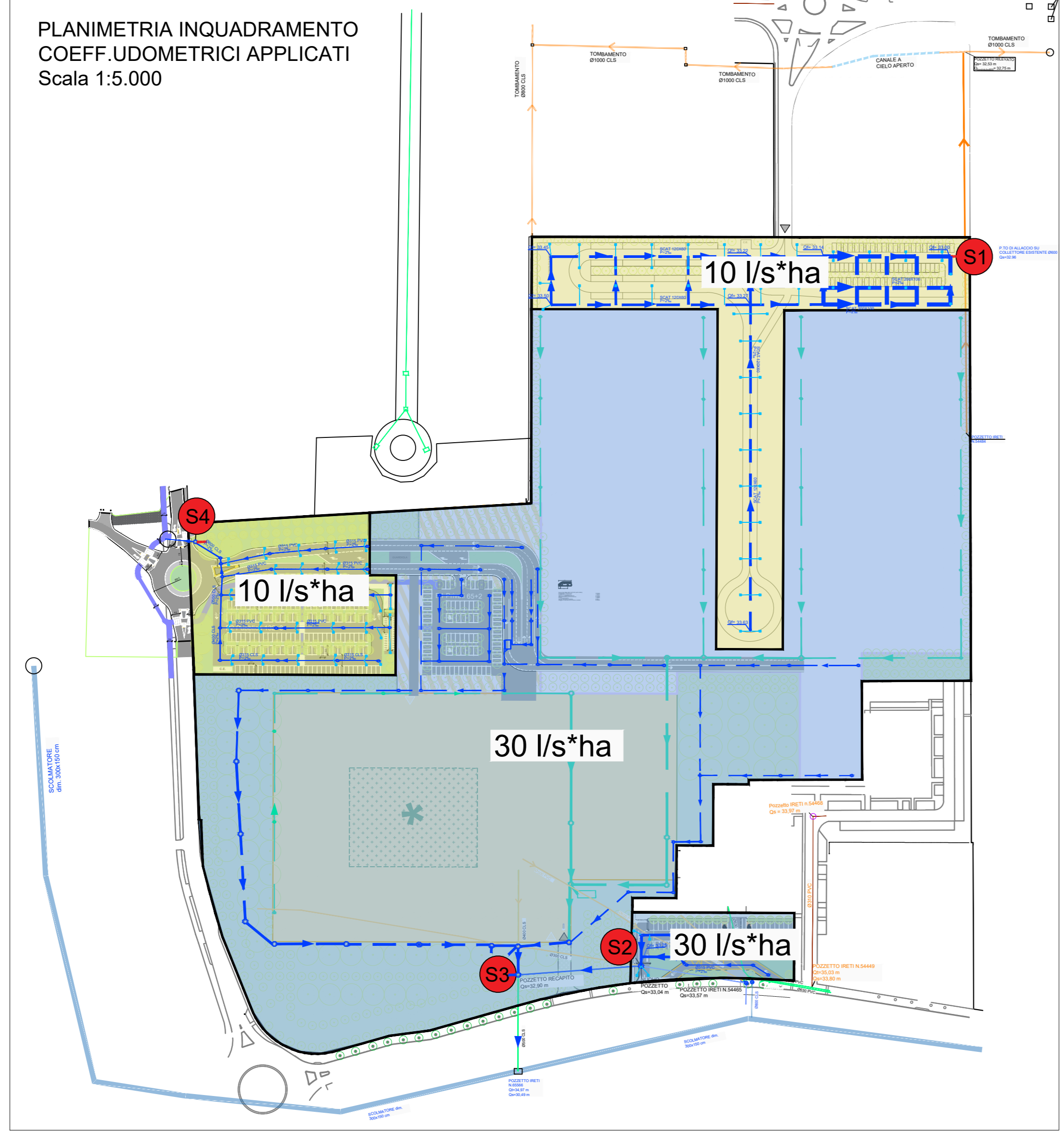
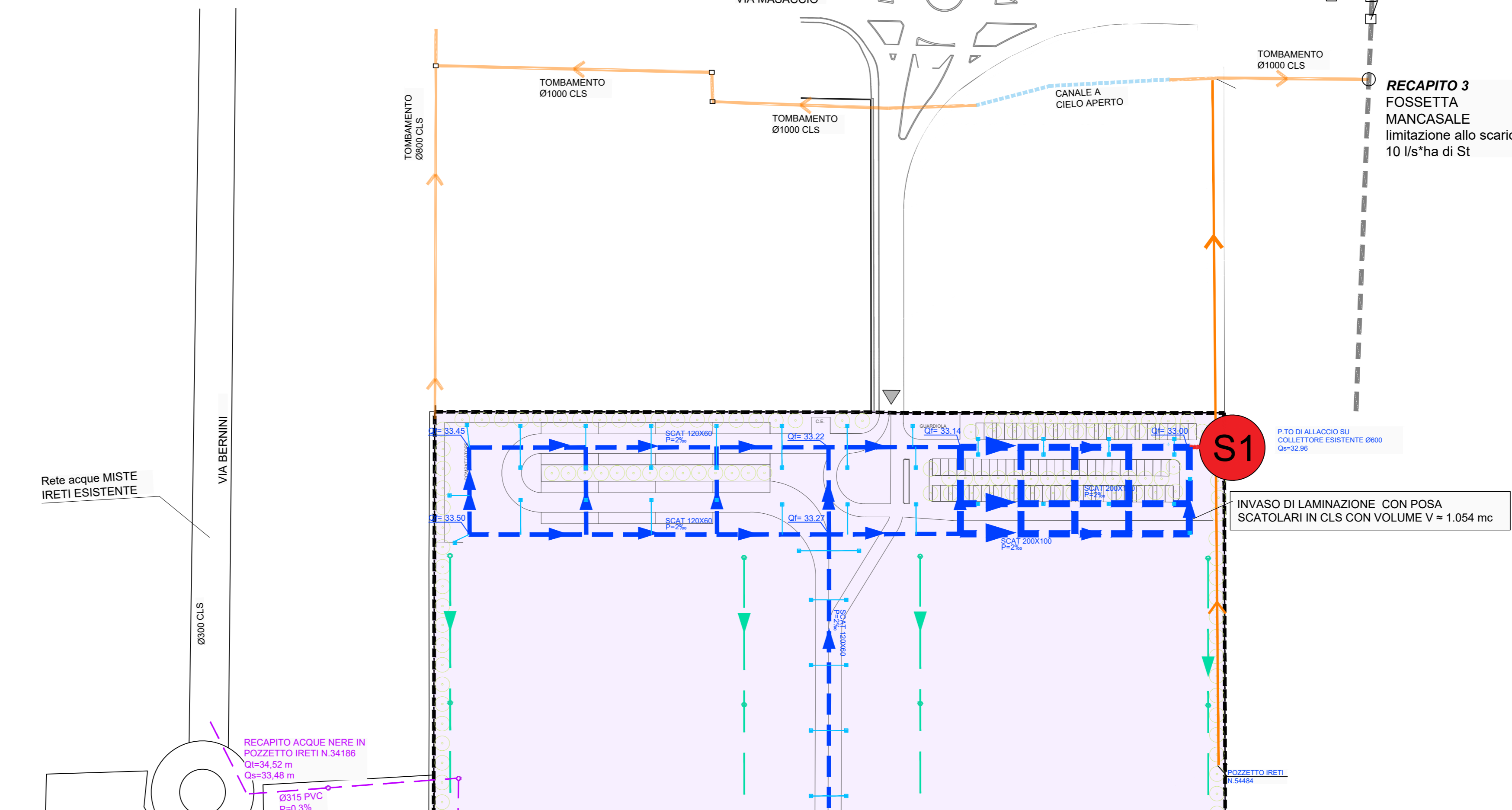


PLANIMETRIA INQUADRAMENTO
COEFF.UDOMETRICI APPLICATI
Scala 1:5.000

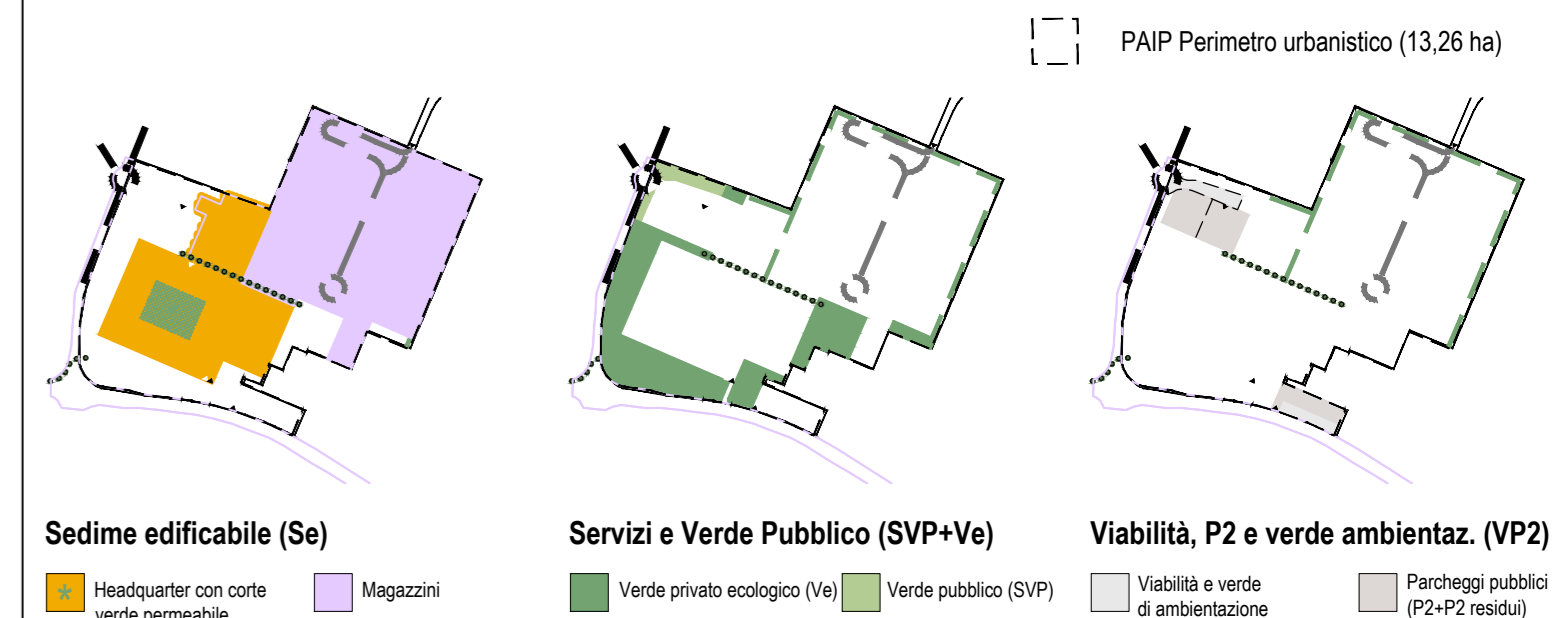


PLANIMETRIA DI PROGETTO
Scala 1:1.000

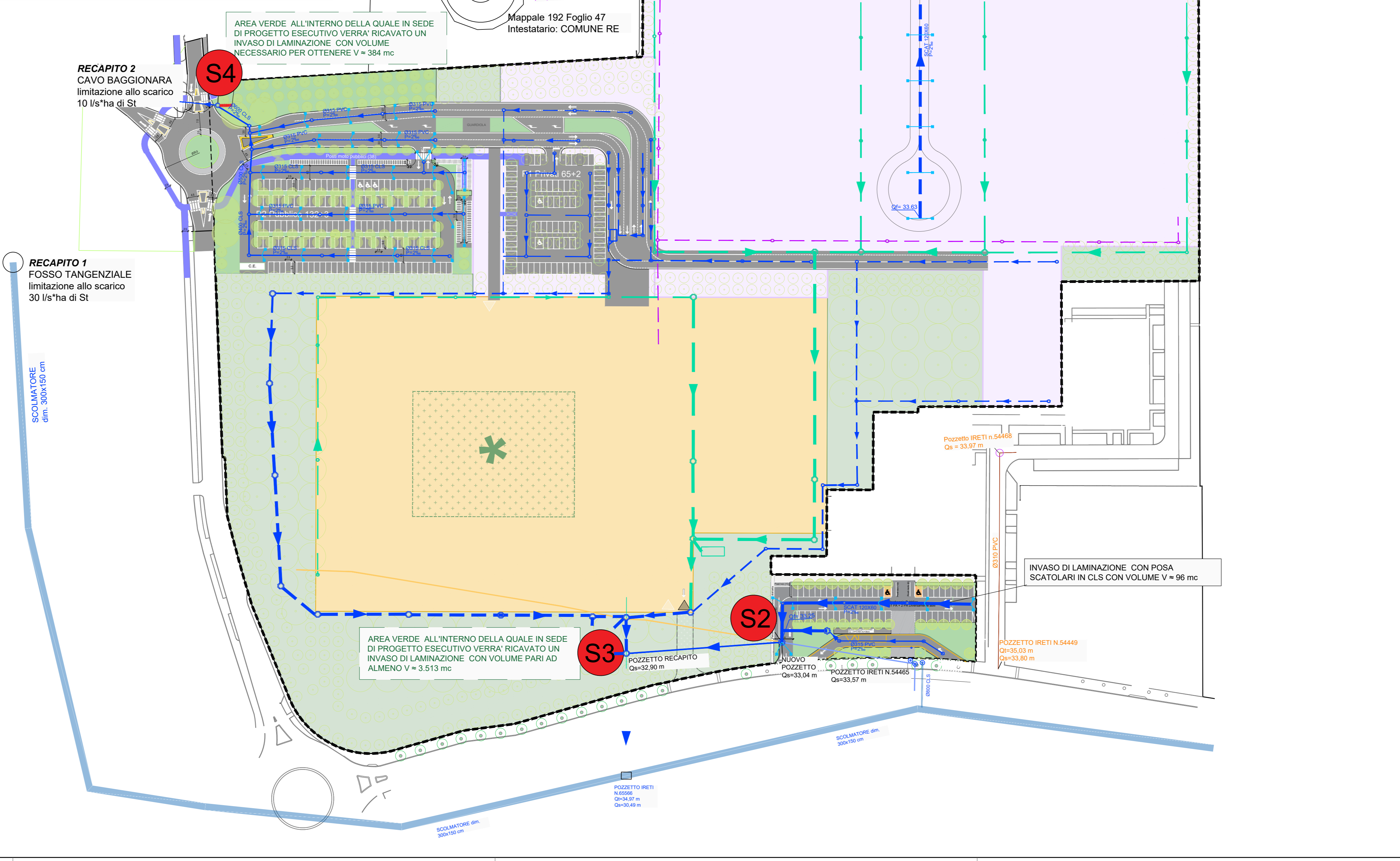
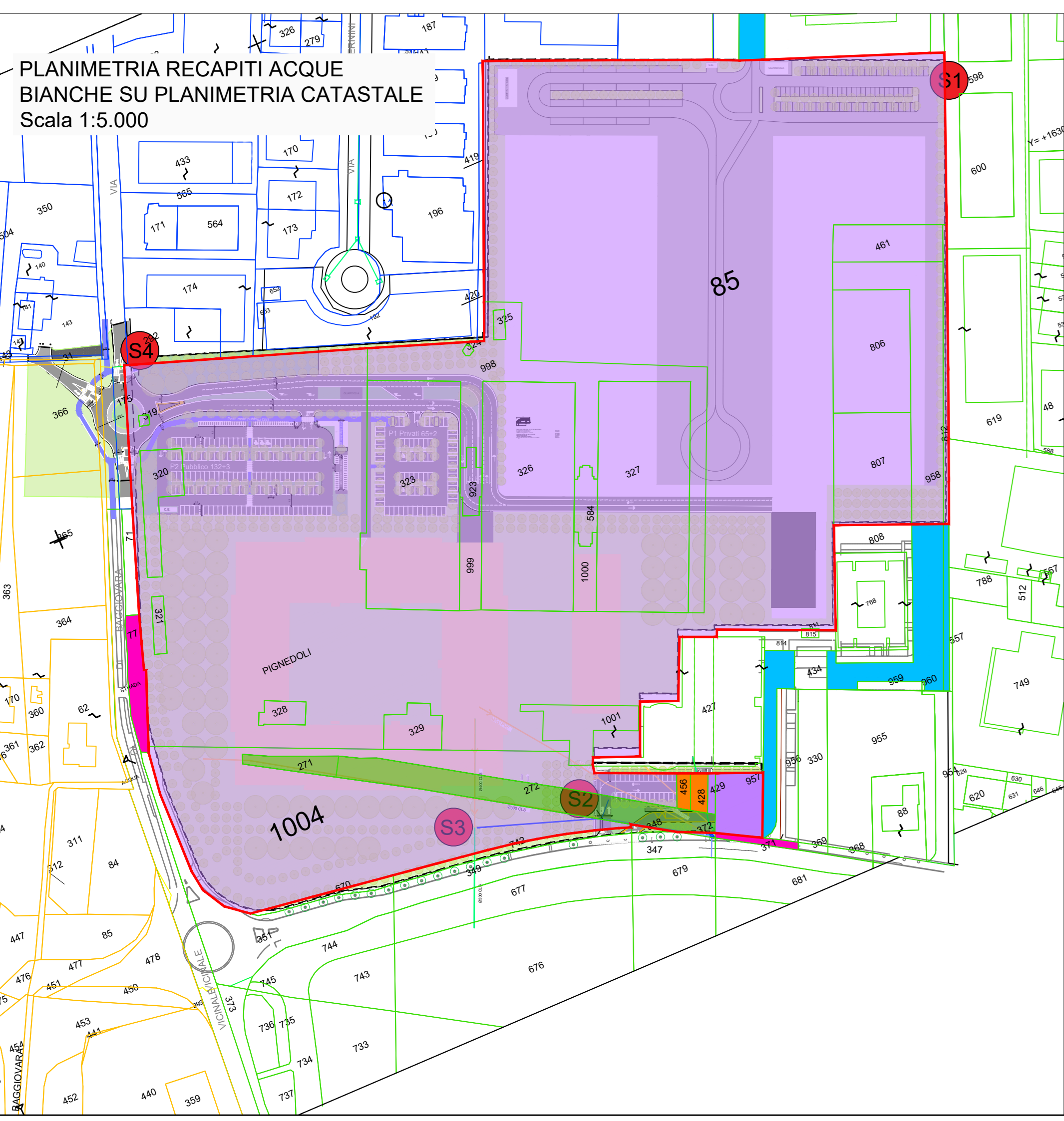


Legenda	
Rete acque bianche parcheggi pubblici dimensioni var. con indicazione direzione di scorrimento e pendenza	Ø315 PVC P2
Rete acque bianche piazzali interni dimensioni var. con indicazione direzione di scorrimento e pendenza	Ø315 PVC P2
Pozzetto d'ispezione in cls prefabbricato con dimensione interna, numerazione progressiva e quota di fondo	Ø315 PVC P2
Caditoie rete acque bianche dimensione esterna 40x40 cm con chiusino in ghisa caratteri classe D400	Ø315 PVC P2
Rete acque bianche	Ø315 PVC P2
Rete acque bianche coperture dimensioni var. con indicazione direzione di scorrimento e pendenza	Ø315 PVC P2
Rete a gravità acque bianche e miste da MANTENERE	Ø315 PVC P2
Rete a gravità acque bianche e miste da ELIMINARE	Ø315 PVC P2
Rete a gravità acque nere PVC S8 Ø315 con indicazione direzione di scorrimento e pendenza	Ø315 PVC P2

Legenda Recapiti su catastale	
S1 - recapito indiretto in Fossetta Mancasale	Foglio 72 mappale 85
S2 - Recapito indiretto in Fosso Tangenziale	Foglio 72 mappale 272
S3 - Recapito indiretto in Fosso Tangenziale	Foglio 72 mappale 1004
S4 - Recapito indiretto in Cavo Baggiovara	Foglio 72 mappale 85



PLANIMETRIA RECAPITI ACQUE BIANCHE SU PLANIMETRIA CATASTALE
Scala 1:5.000



PIANO ATTUATIVO DI INIZIATIVA PUBBLICA
PAIP_PF.1-2
Polo della Moda

- Amministrazione Comunale**
Sindaco Marco Massari
Assessore a Rigenerazione Urbana e Sviluppo Sostenibile Carlo Pasini
Responsabile Unico del Procedimento Urbanistico Dirigente del Servizio Pianificazione Urbanistica ed Edilizia Privata Elisa Ioni
Soggetto attuatore MaxMara Fashion Group
Direttore Generale Michele Usardi
Progettazione urbanistica e coordinamento generale FOA Studio Architeti Associati
Elena Stella Ottavia Rusconi con Jacopo Ascarti, Marcello Solanti
- Gruppo di Progettazione**
Rapporto Ambientale VAS e Impatto acustico Alfa Solution Spa
Assessorato a Rigenerazione Urbana e Sviluppo Sostenibile Matteo Cantagalli, Luigi Settembrini, Gabriella Alfano, Lorenzo Cervi (TCAA)
Valutazione trasportistica Polinomia Srl
Stefano Battalotto, Bianca Bozzi
Progettazione reti tecnologiche e infrastrutturali Studio Guidetti Serrì
Lorenzo Serrì con Davide Bica, Francesco Ferraro
Rilevato e assetto catastale SGT Associati
Silvia Piccinini
Indagini ambientali, geotecniche, microzonazione sismica Geolog Studio Geologi Associati
Massimo Casali, Mario Membriani, Gianvito Maria Cassinadri
Indagine archeologica Archeosistemi
Piera Terenzi