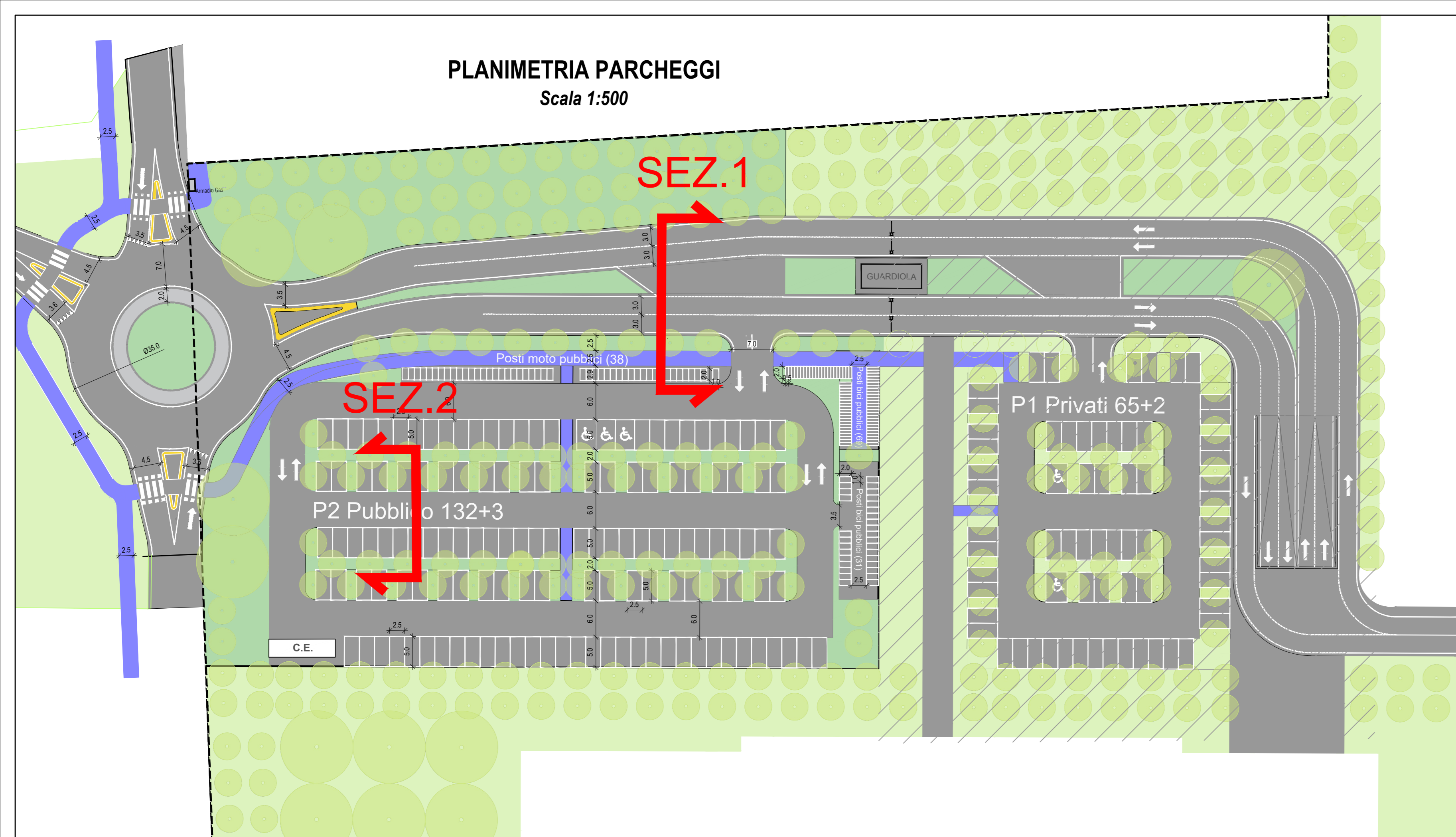


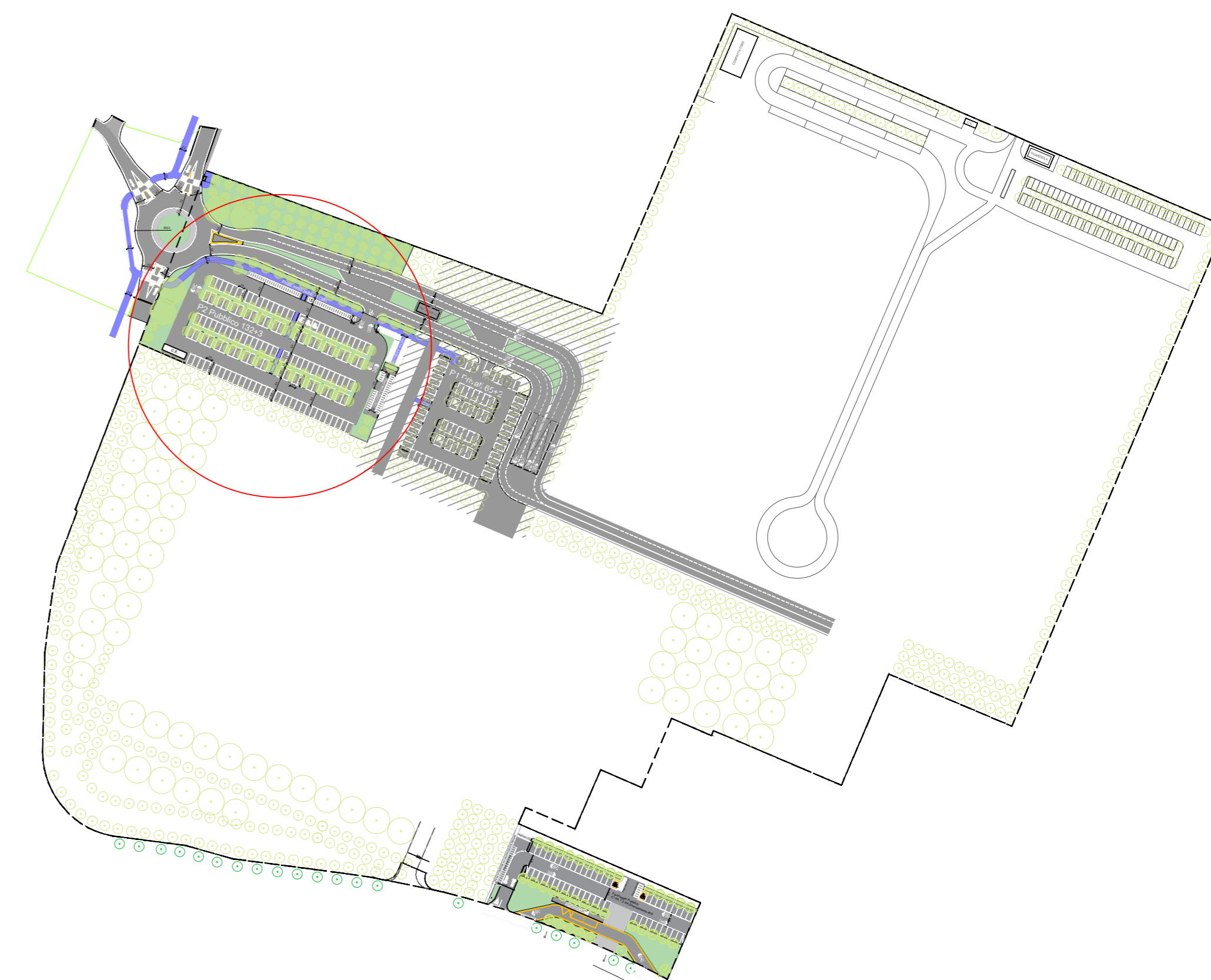
PLANIMETRIA PARCHEGGI
Scala 1:500



KEYPLAN DI PROGETTO
Scala 1:2000

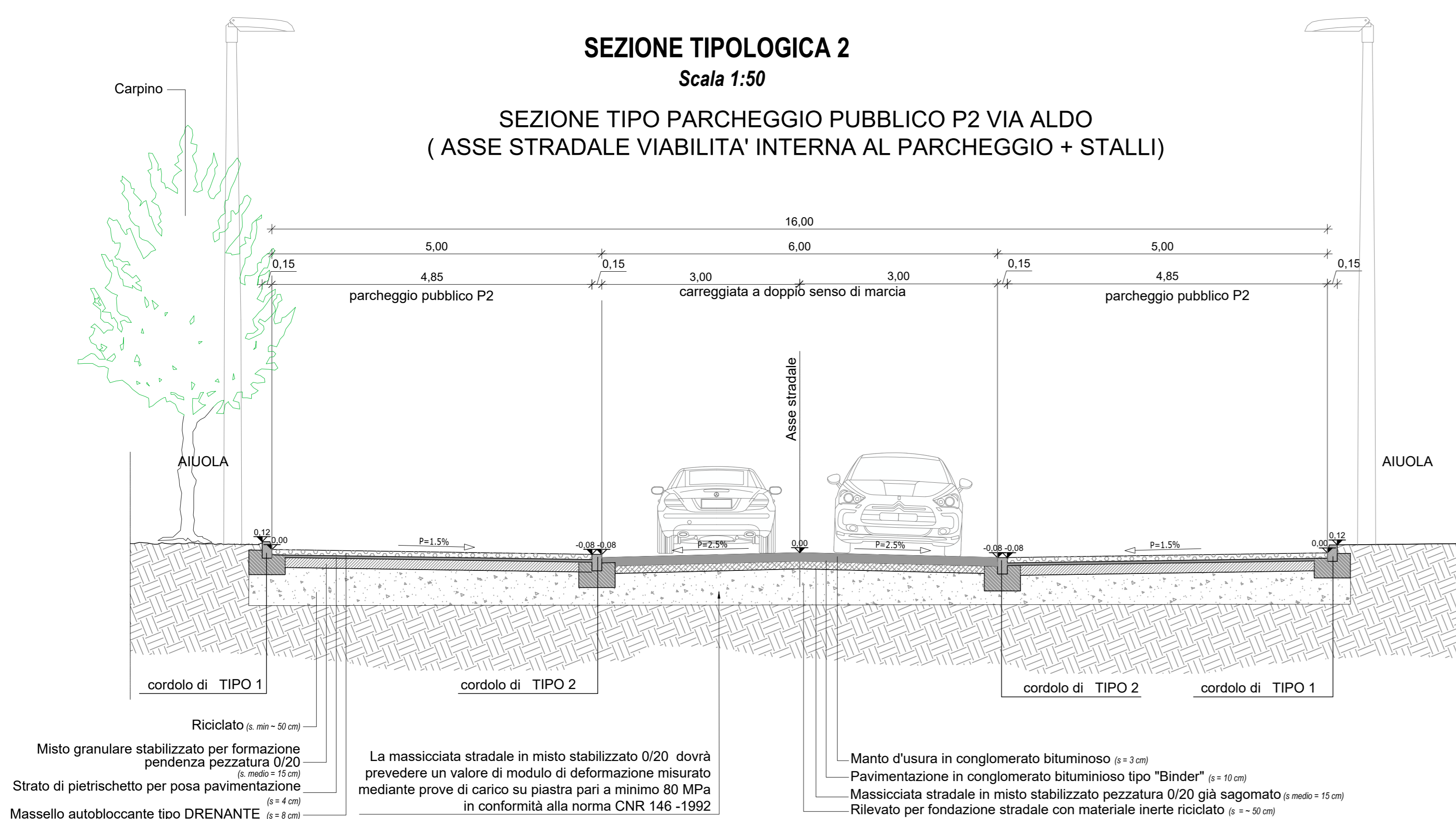


PAIP Perimetro urbanistico (13,26 ha)



SEZIONE TIPOLOGICA 2
Scala 1:50

SEZIONE TIPO PARCHEGGIO PUBBLICO P2 VIA ALDO
(ASSE STRADALE VIABILITA' INTERNA AL PARCHEGGIO + STALLI)

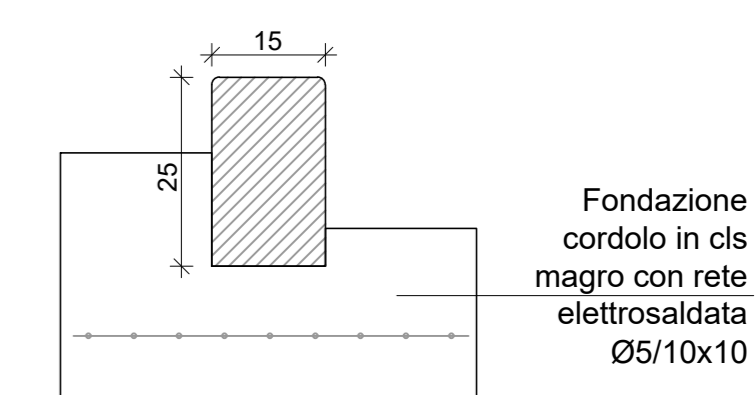


CORDOLO TIPO 2

Cordolo in elementi di cls vibro compresso (100X25X15)

previsto in delimitazione delimitazione tra :

- VIABILITA' PRINCIPALE e PARCHEGGIO PUBBLICO
- ACCESSI CARRAI e PEDONALE

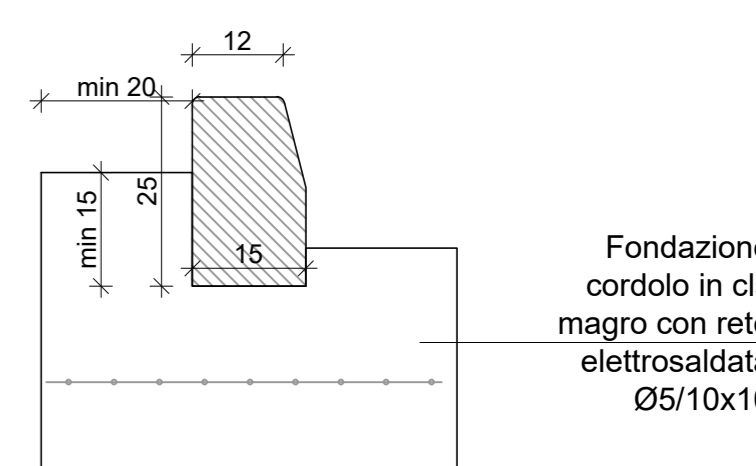


CORDOLO TIPO 1

Cordolo in elementi di cls vibro compresso (100X25X15/12)

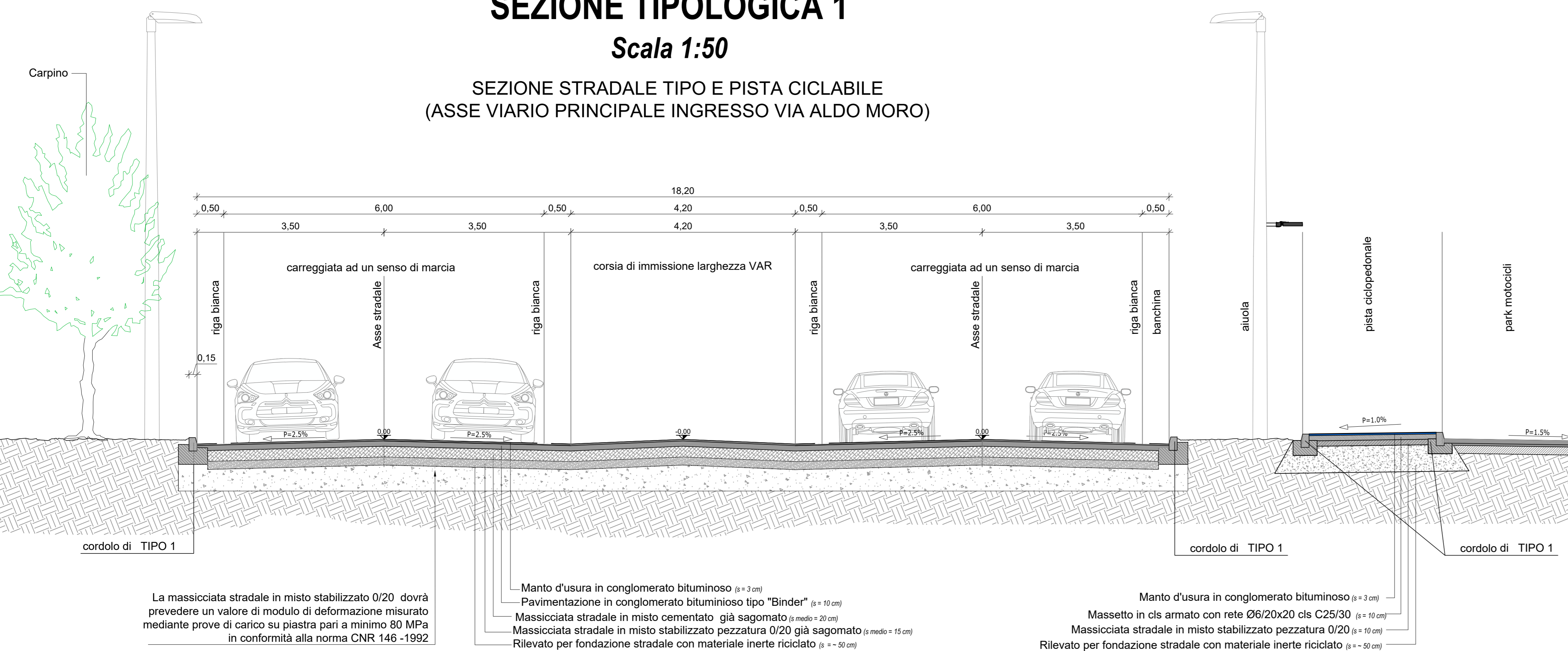
previsto in delimitazione delimitazione tra :

- PARCHEGGIO PUBBLICO e AIUOLA SISTEMATA A VERDE
- PARCHEGGIO PUBBLICO e PEDONALE
- VIABILITA' PRINCIPALE e PEDONALE
- AIUOLA SISTEMATA A VERDE e PEDONALE



SEZIONE TIPOLOGICA 1
Scala 1:50

SEZIONE STRADALE TIPO E PISTA CICLABILE
(ASSE VIARIO PRINCIPALE INGRESSO VIA ALDO MORO)



PIANO ATTUATIVO DI INIZIATIVA PUBBLICA
PAIP_P.F.1-2
Polo della Moda

- Amministrazione Comunale**
Sindaco Marco Massari
Assessore a Rigenerazione Urbana e Sviluppo Sostenibile Carlo Pasini
- Gruppo di Progettazione**
Rapporto Ambientale VAS e Impatto acustico Alfa Solution Spa
Matteo Cantagalli, Luigi Settembrini, Gabriella Alfano, Lorenzo Cervi (TCAA)
- Responsabile Unico del Procedimento Urbanistico**
Dirigente del Servizio Pianificazione Urbanistica ed Edilizia Privata Elisa Iori
- Gruppo di Progettazione Servizio Pianificazione Urbanistica ed Edilizia Privata**
Matilde Bianchi con Andrea Aneschi, Giovanna Vellani
- Soggetto attuatore**
MaxMara Fashion Group
Direttore Generale Michele Usardi
- Progettazione urbanistica e coordinamento generale**
Aspetto urbano e paesaggio FOA Studio Architetti Associati
Elena Stella Ottavia Rusconi con Jacopo Ascani, Marcello Solanti
- Gruppo di Progettazione**
Valutazione trasportistica Polinomia Srl
Stefano Battaiotto, Bianca Bozzi
- Progettazione reti tecnologiche e infrastrutturali**
Studio Guidetti Serrì
Lorenzo Serrì con Davide Bica, Francesco Ferraro
- Rilievo e assetto catastale**
SGT Associati
Silvia Piccinini
- Indagini ambientali, geotecniche, microzonazione sismica**
Geolog Studio Geologi Associati
Massimo Casali, Mario Mambrini, Gianvito Maria Cassinadri
- Indagine archeologica**
Archeosistemi
Piera Terenzi