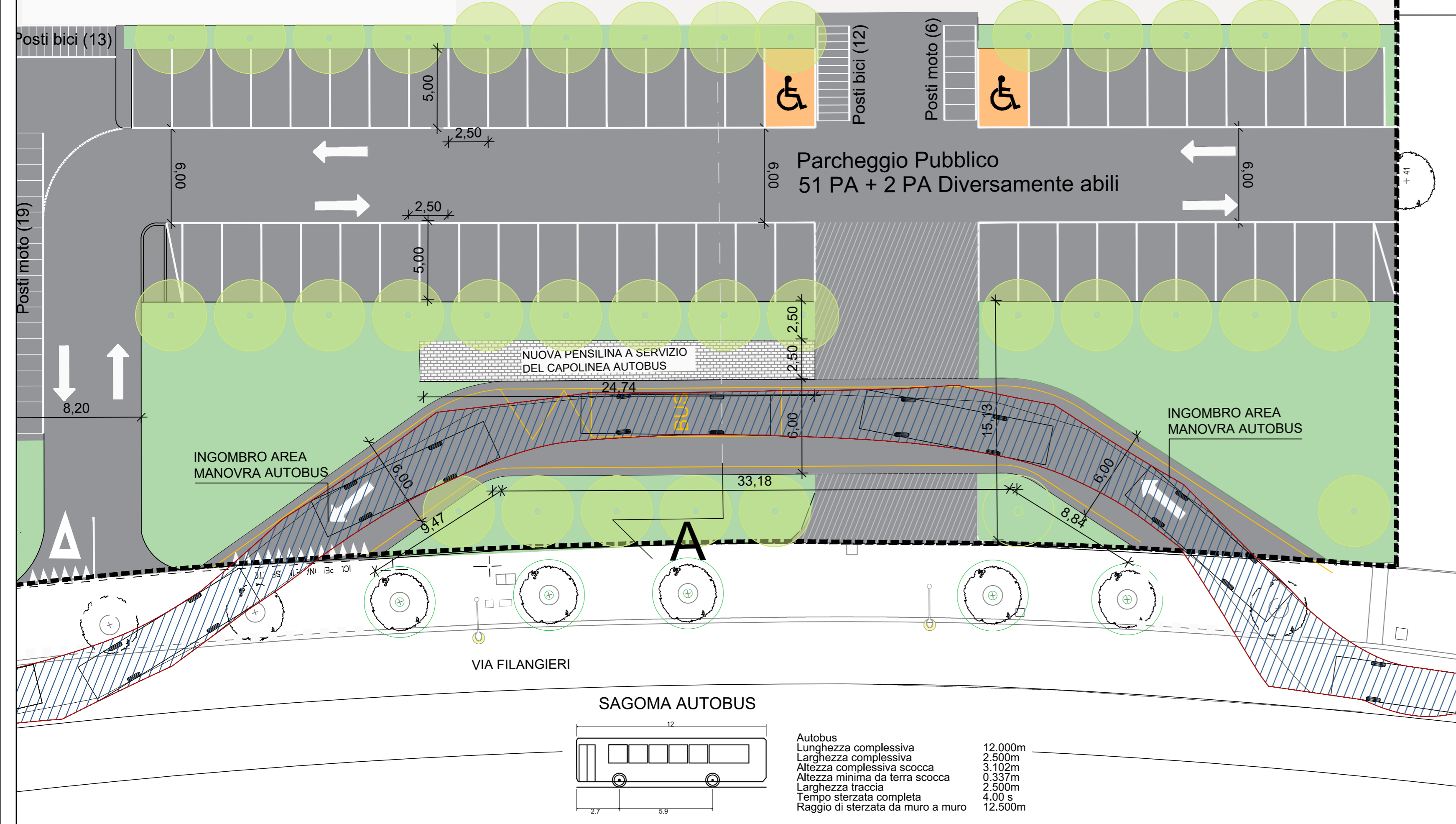
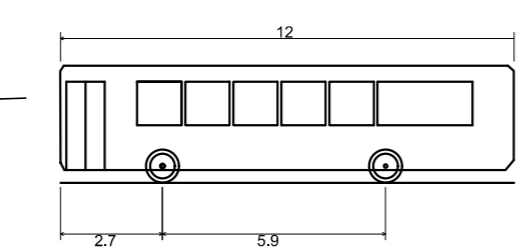


Planimetria Parcheggio P2 di Via Filangieri
simulazione ingombro area di manovra autobus

Scala 1:200



SAGOMA AUTOBUS



Autobus	
Lunghezza complessiva	12.000m
Larghezza complessiva	2.500m
Altezza complessiva scocca	3.102m
Altezza minima da terra scocca	0.337m
Larghezza traccia	2.500m
Tempo sterzata completa	4.00 s
Raggio di sterzata da muro a muro	12.500m




PIANO ATTUATIVO DI INIZIATIVA PUBBLICA

PAIP_PF.1-2

Polo della Moda

- **Amministrazione Comunale**
Sindaco
 Marco Massari
Assessore a Rigenerazione Urbana e Sviluppo Sostenibile
 Carlo Pasini
- **Responsabile Unico del Procedimento Urbanistico**
Dirigente del Servizio Pianificazione Urbanistica ed Edilizia Privata
 Elisa Iori
- **Gruppo di Progettazione Servizio Pianificazione Urbanistica ed Edilizia Privata**
 Matilde Bianchi con Andrea Anceschi, Giovanna Vellani
- **Soggetto attuatore**
MaxMara Fashion Group
 **Direttore Generale**
 Michele Usuardi
- **Progettazione urbanistica e coordinamento generale**
 **Aspetto urbano e paesaggio**
FOA Studio Architetti Associati
 Elena Stella Ottavia Rusconi con Jacopo Ascari, Marcello Solanti
- **Gruppo di Progettazione**
Rapporto Ambientale VAS e Impatto acustico
Alfa Solution Spa
 Matteo Cantagalli, Luigi Settembrini, Gabriella Alfano, Lorenzo Cervi (TCAA)
- **Valutazione trasportistica**
Polinomia Srl
 Stefano Battaiotto, Bianca Bozzi
- **Progettazione reti tecnologiche e infrastrutturali**
Studio Guidetti Serri
 Lorenzo Serri con Davide Bica, Francesco Ferraro
- **Rilievo e assetto catastale**
SGT Associati
 Silvia Piccinini
- **Indagini ambientali, geotecniche, microzonazione sismica**
Geolog Studio Geologi Associati
 Massimo Casali, Mario Mambrini, Gianvito Maria Cassinadri
- **Indagine archeologica**
Archeosistemi
 Piera Terenzi

approvazione
 elaborato **24.3.1**

Opere di urbanizzazione - Planimetria e sezione tipo P2, Via Filangieri - integrazione nov 2024

giugno 2025
scala 1:2.000