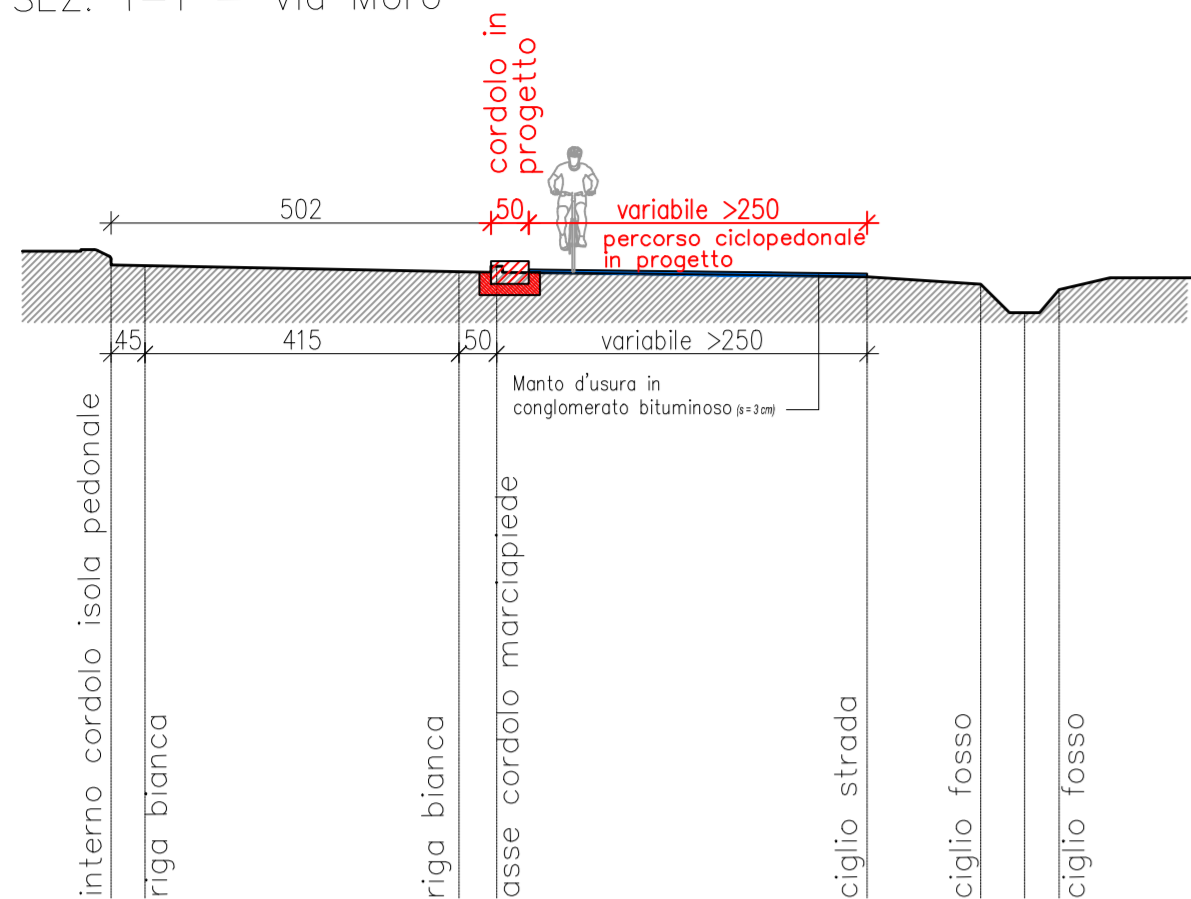


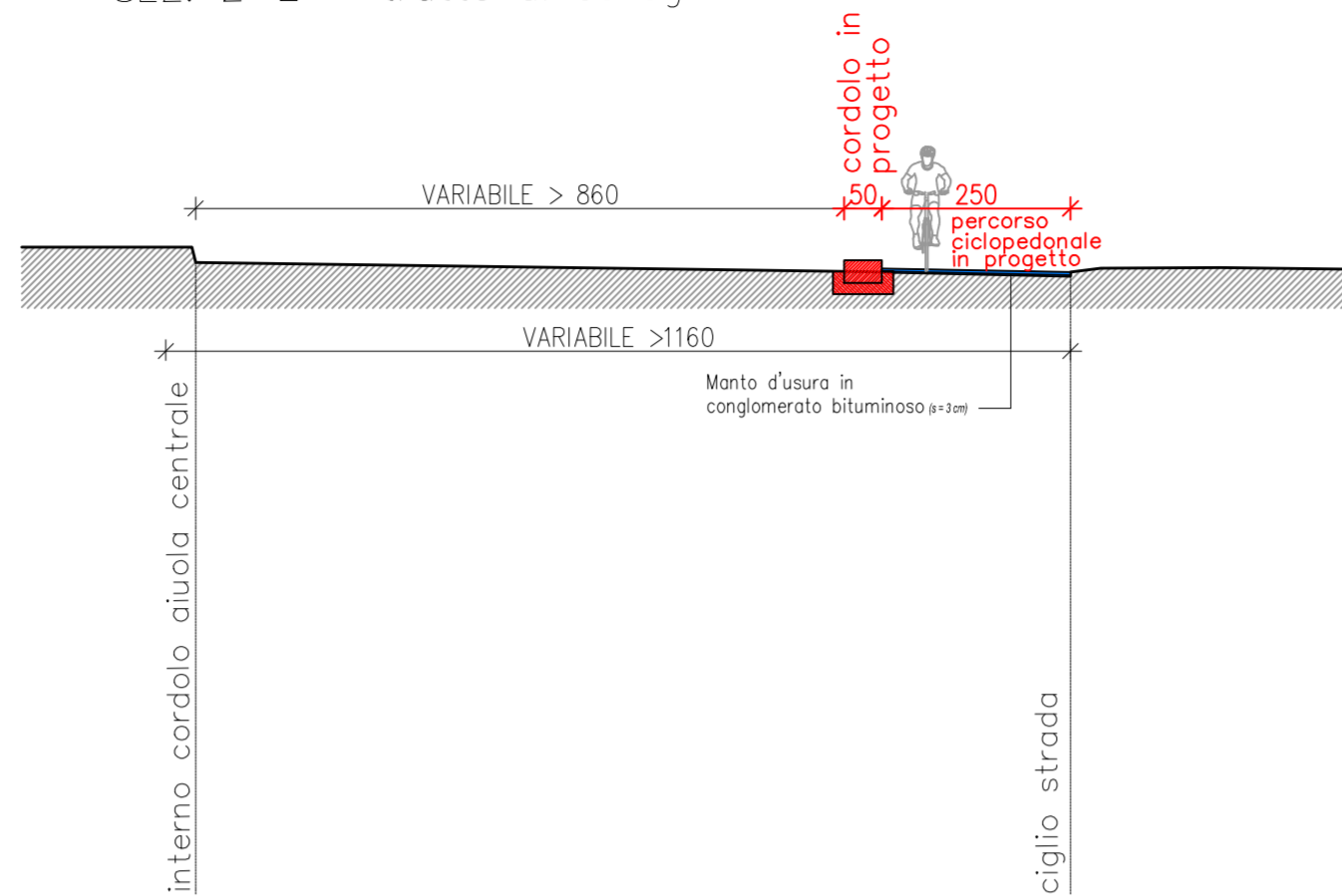
SEZIONI DI PROGETTO

Scala 1:10

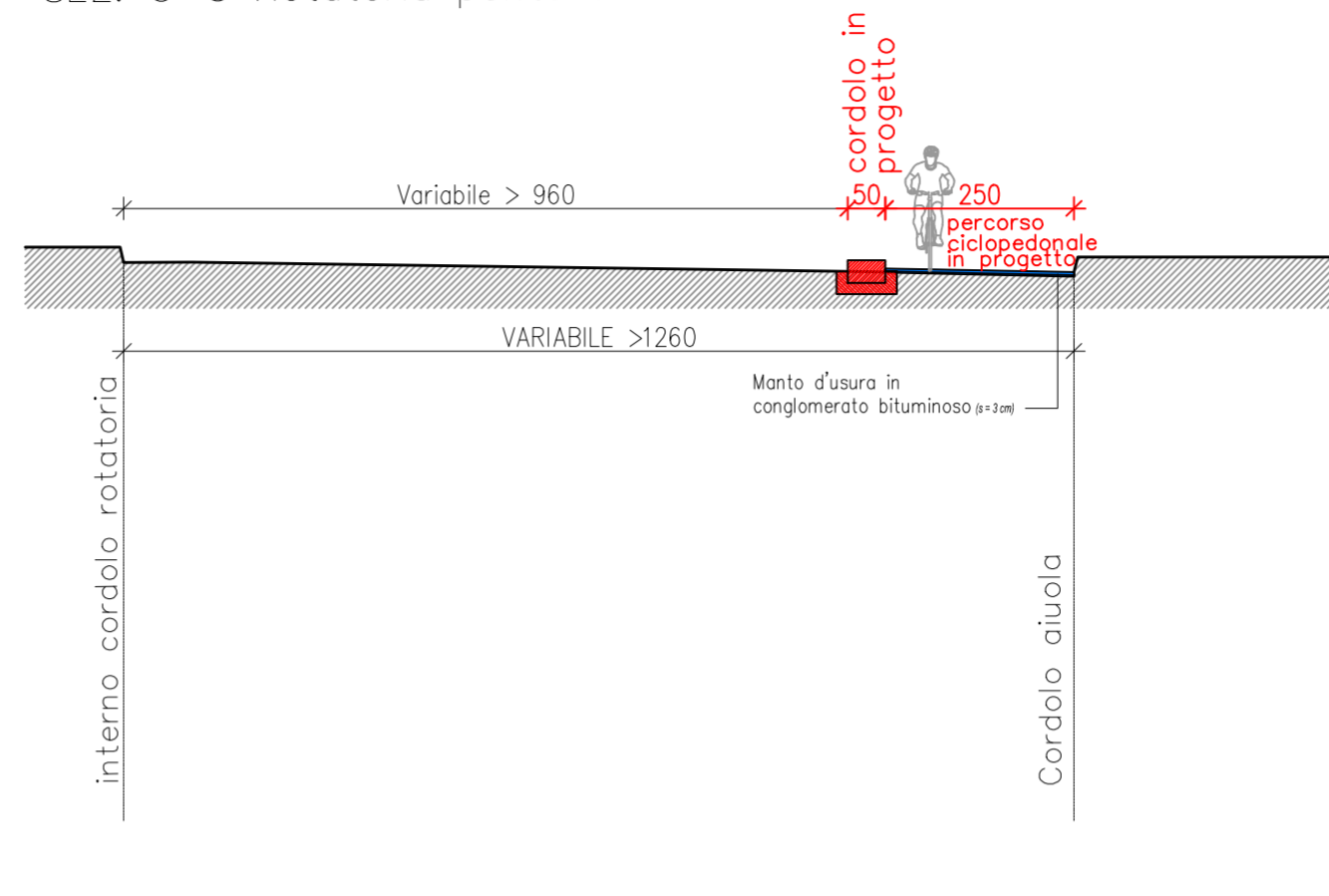
SEZ. 1-1 - Via Moro



SEZ. 2-2 - tratto di collegamento tra le due rotonde

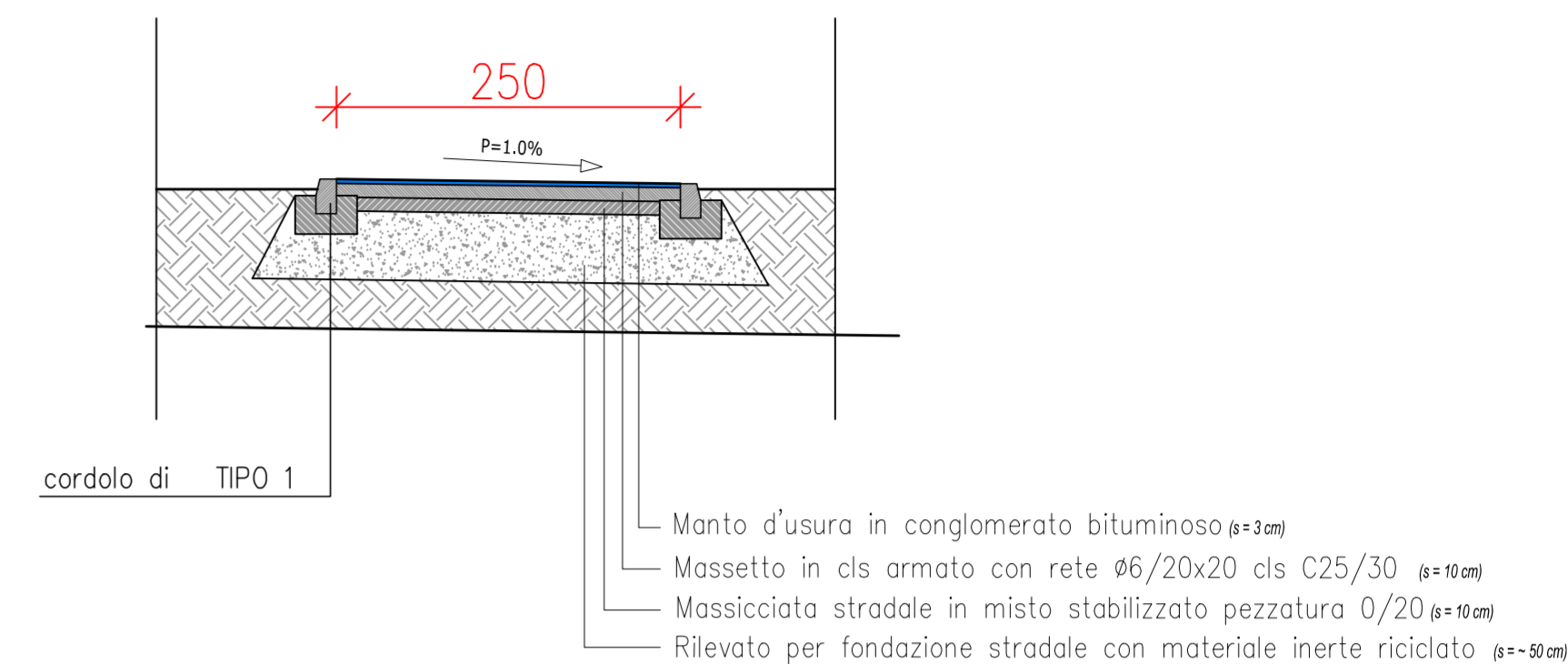


SEZ. 3-3 Rotatoria ponte di Calatrava - vela Nord



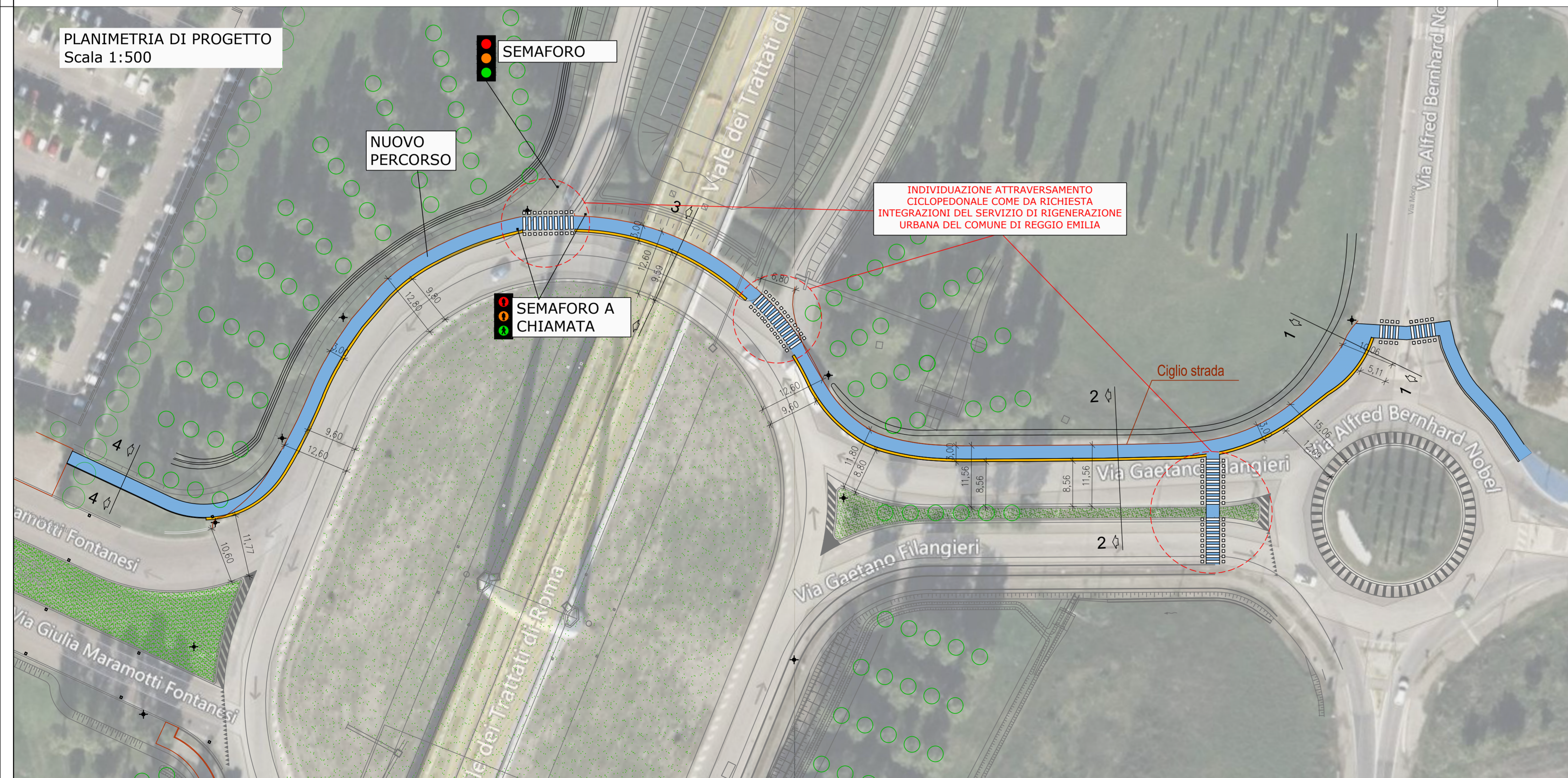
SEZ. 4-4 Via Giulia Maramotti Fontanesi

Scala 1:20



PLANIMETRIA DI PROGETTO

Scala 1:500



Logo of Comune di Reggio Emilia and Regio Emilia città delle persone.

PIANO ATTUATIVO DI INIZIATIVA PUBBLICA

PAIP_PF.1-2

Polo della Moda

- Amministrazione Comunale**
Sindaco: Marco Massari
Assessore a Rigenerazione Urbana e Sviluppo Sostenibile: Carlo Pasini
Responsabile Unico del Procedimento Urbanistico: Elisa Iori
Gruppo di Progettazione Servizio Pianificazione Urbanistica ed Edilizia Privata: Matilde Bianchi con Andrea Anceschi, Giovanna Vellani
- Soggetto attuatore**
MaxMara Fashion Group
Direttore Generale: Michele Usuardi
- Progettazione urbanistica e coordinamento generale**
FOA Studio Architetti Associati: Elena Stella Ottavia Rusconi con Jacopo Ascari, Marcello Solanti
- Gruppo di Progettazione**
Rapporto Ambientale VAS e Impatto acustico: Alfa Solution Spa (Matteo Cantagalli, Luigi Settembrini, Gabriella Alfano, Lorenzo Cervi (TCAA))
Valutazione trasportistica: Polinomia Srl (Stefano Battaio, Bianca Bozzi)
Progettazione reti tecnologiche e infrastrutturali: Studio Guidetti Serri (Lorenzo Serri con Davide Bica, Francesco Ferraro)
Rilievo e assetto catastale: SGT Associati (Silvia Piccinini)
Indagini ambientali, geotecniche, microzonazione sismica: Geolog Studio Geologi Associati (Massimo Casali, Mario Mambrini, Gianvito Maria Cassinadi)
Indagine archeologica: Archeosistemi (Piera Terenzi)

approvazione elaborato **25.6**

Opere fuori comparto - Planimetria e sezione tipo percorso ciclopedonale Via Filangieri/Via G.Maramotti

giugno 2025 scala: Varie