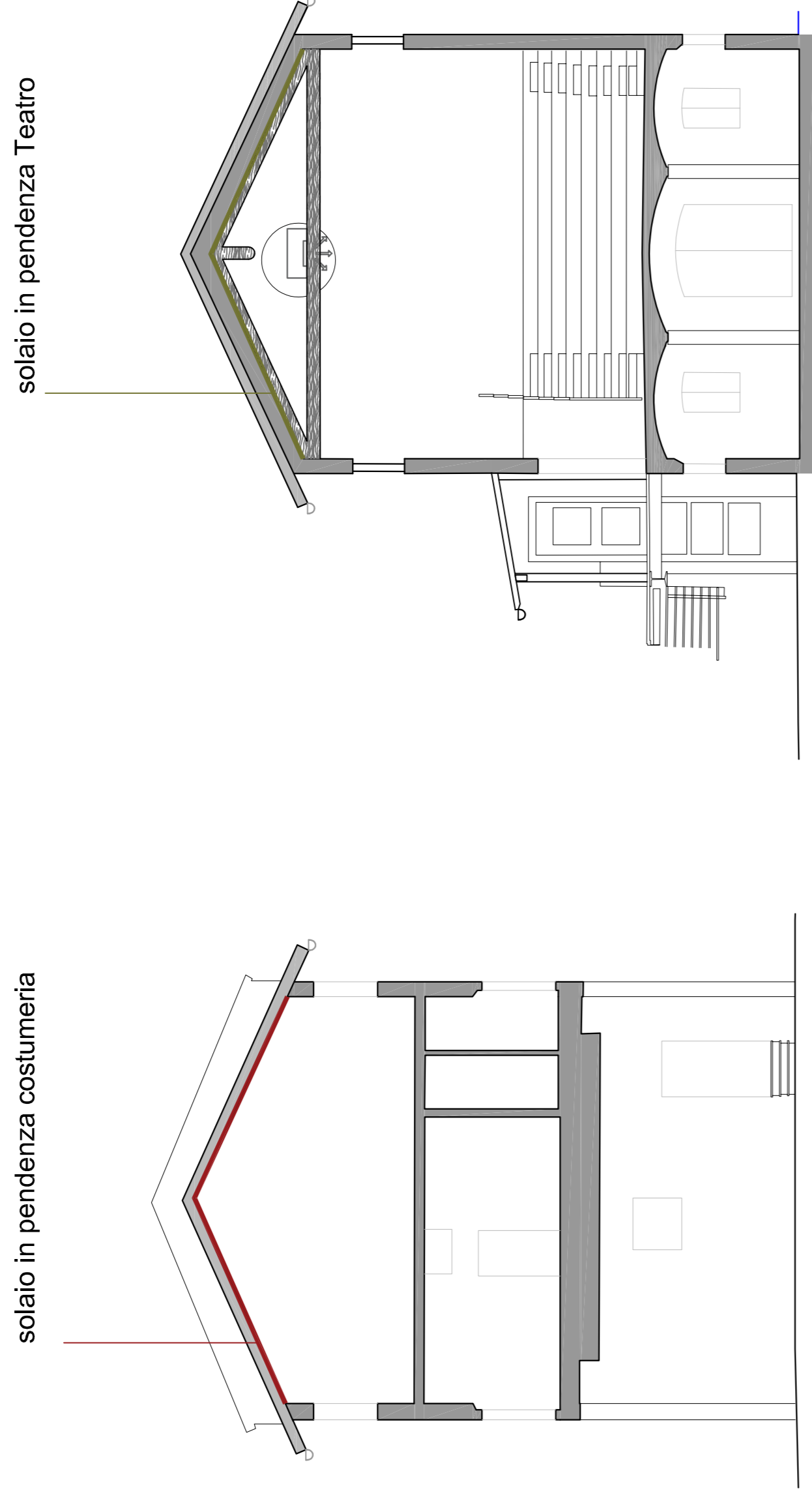
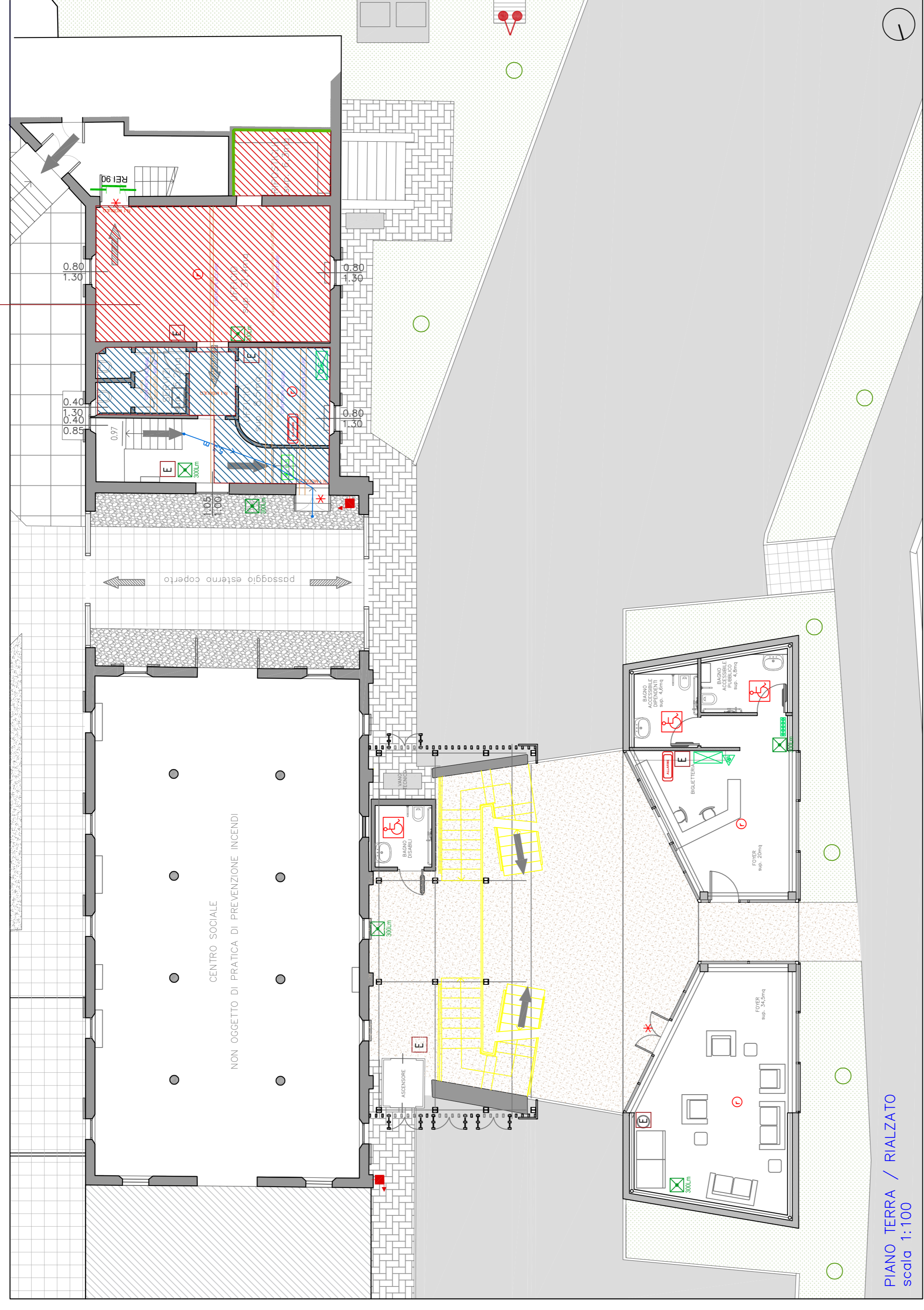


solaiο in pendenza costumeria

solaiο in pendenza Teatro

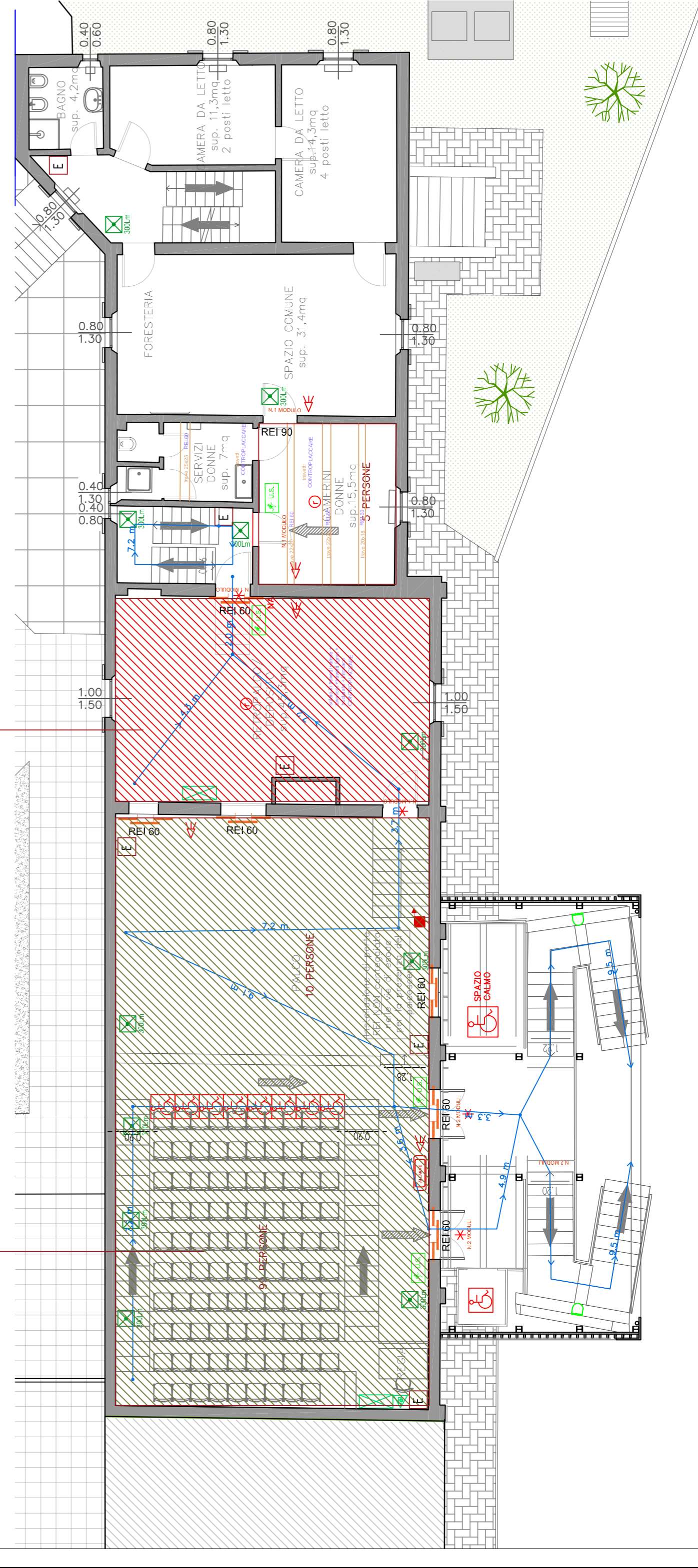


solaiο piano laterocemento



solaiο in pendenza Teatro presenza all'intradosso di polistirolo + intonaco

solaiο piano con controsoffitto esistente tipo eracit

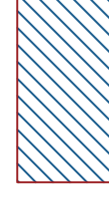


solaiο in pendenza costumeria

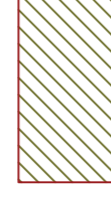
controsoffitto REI 60



trattamento strutture in legno REI 60 (travi e travetti)



trattamento con vernice intumescente n.10 catene metalliche



COMUNE DI REGGIO EMILIA



Finanziato dall'Unione europea NextGenerationEU



MINISTERO DELL'INTERNO

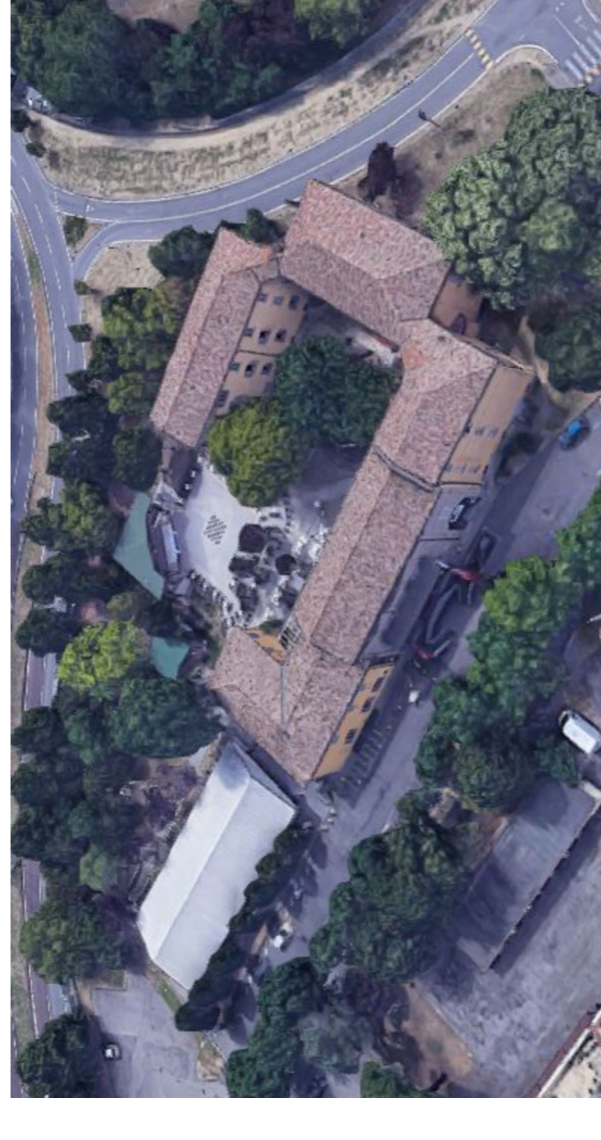


Italiadomani



Ministero dell'Interno

SERVIZIO EDIFICI PUBBLICI



PERIZIA DI VARIANTE

PNRR-M5C2-12.1 Quartiere Regina Pacis/Orologio - Riqualificazione delle attrezzature collettive di quartiere. Intervento straordinario sul Teatro Piccolo Orologio
Codice opera: Z 29901
CUP: J84E21002030001

codice statale titolo Elaborato

n. progressivo

VAR.02 COMPARTIMENTAZIONI ANTINCENDIO

DIRETTORE DEI LAVORI: ARCH. GIORGIA LOMBARDINI
DIRETTORI OPERATIVI: ARCH. STEFANO FASCINI, ING. GABRIELLA OLIVIERO
RESPONSABILE DEL PROCEDIMENTO: ARCH. GIORGIA LOMBARDINI
DIRIGENTE: ING. SALVATORE PALEO

revisione_01_ revisione_02_ revisione_03_ revisione_04_ revisione_05_ revisione_06_

data prima emissione

luglio 2025