

**Proposta di adeguamento
P6 - P05 - P05.1**

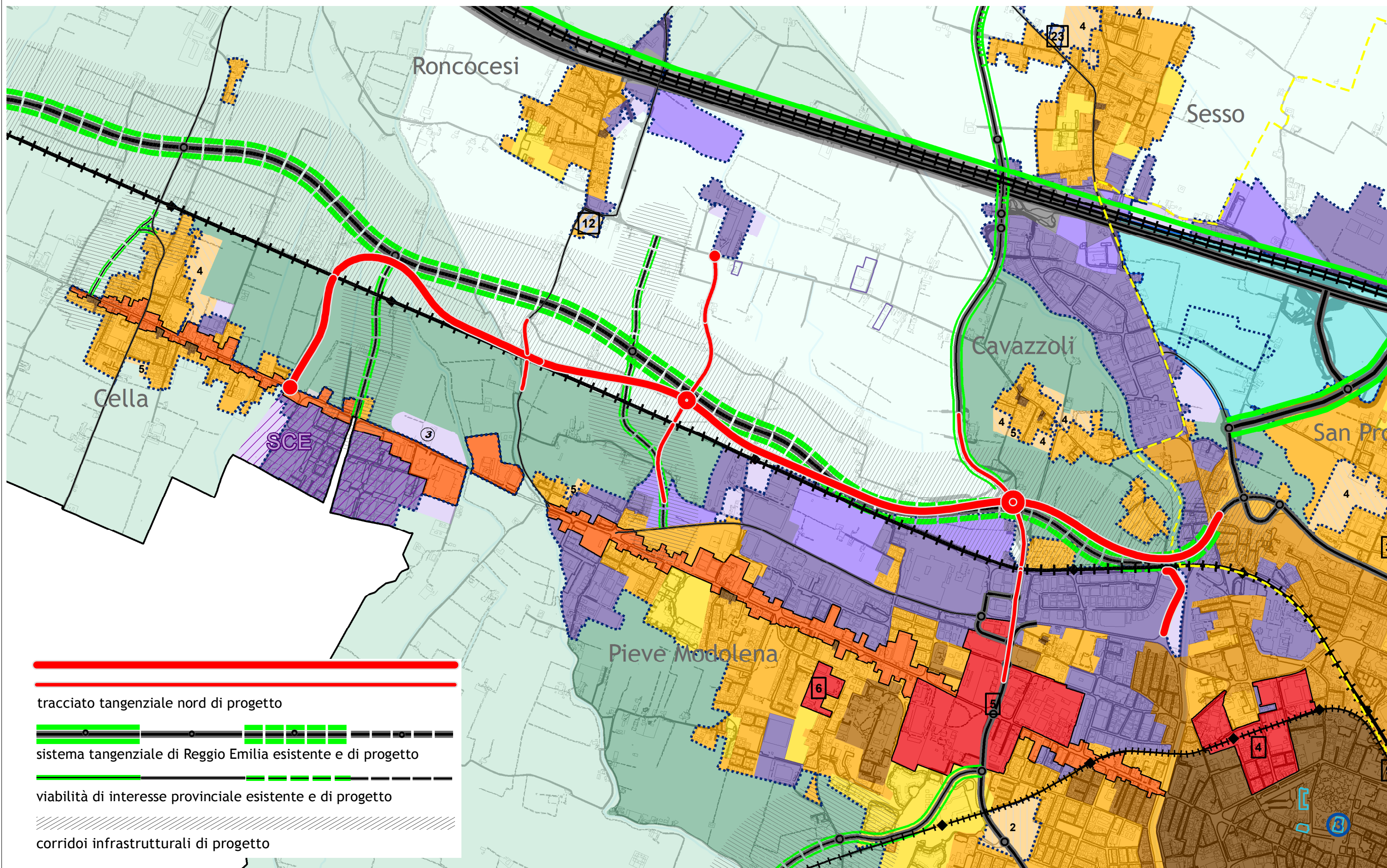
Anas SpA

**Prolungamento della S.S. n° 9
“Tangenziale Nord di Reggio
Emilia” nel tratto da S.
Prospero a Corte Tegge**

progetto definitivo

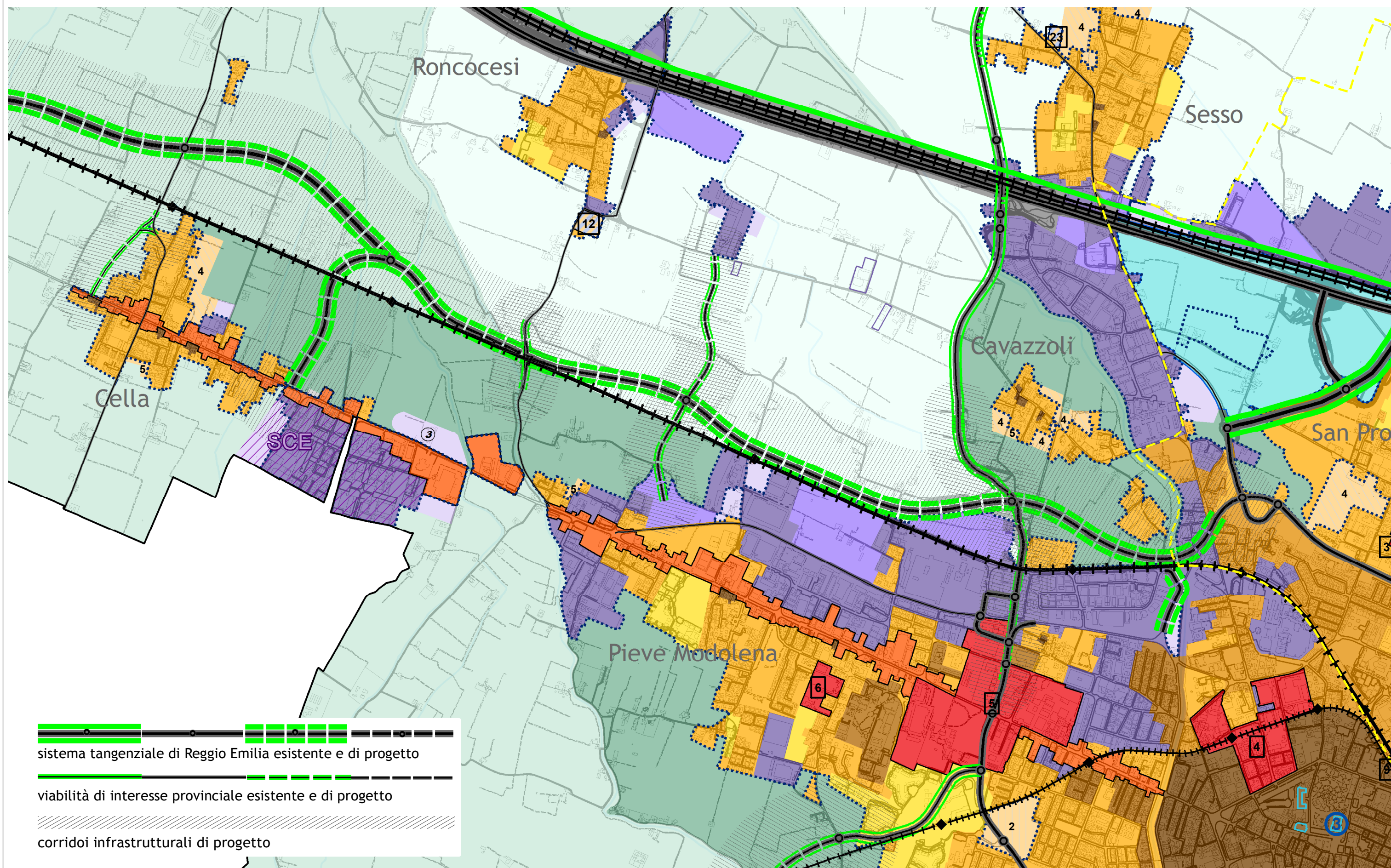
PSC - stralcio elaborato P6 - sovrapposizione tracciato tangenziale nord di progetto



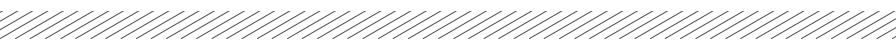
scala 1:20000



PSC - stralcio elaborato P6 - adeguamento al tracciato tangenziale nord di progetto

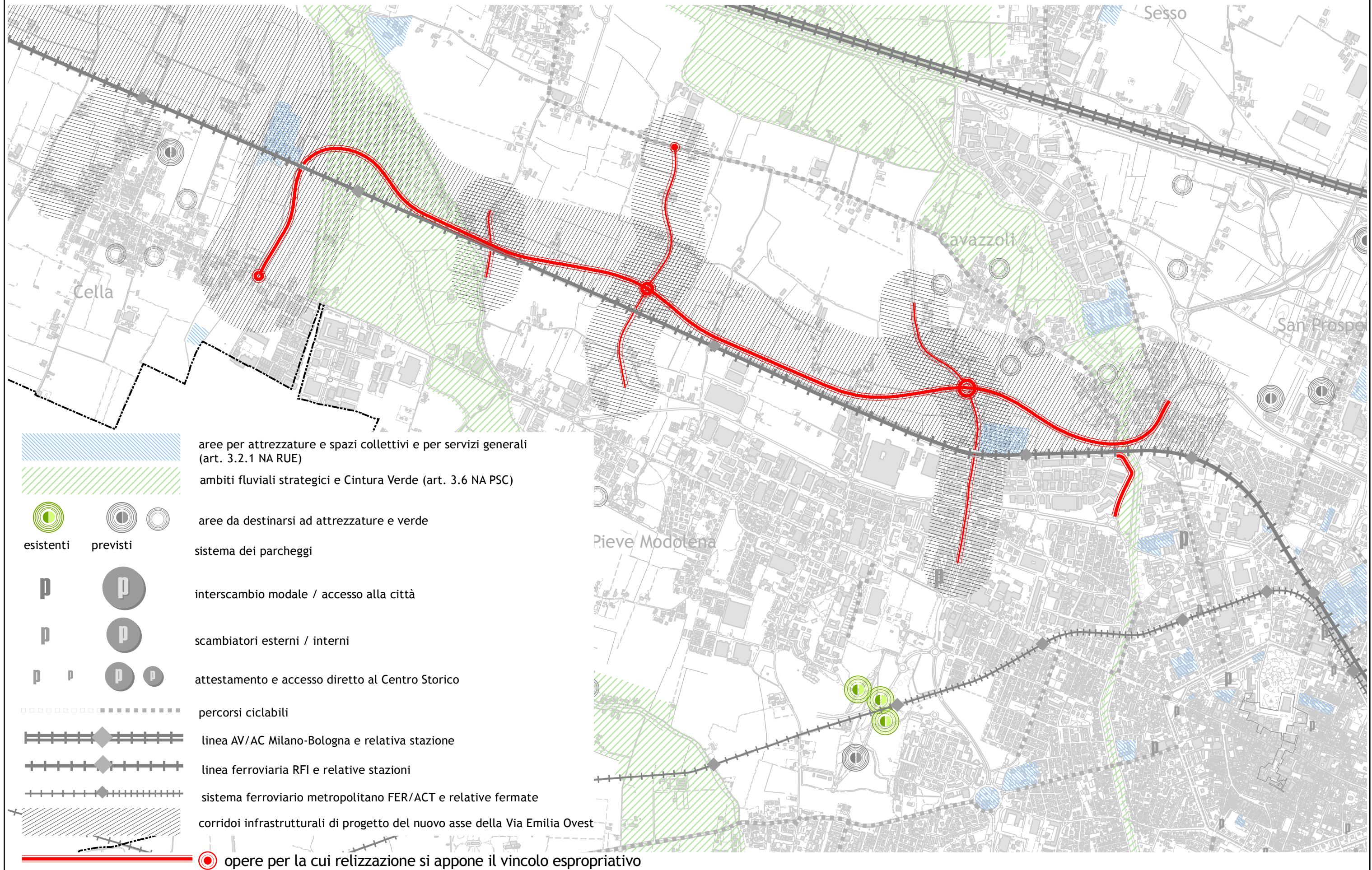
scala 1:20000



-  sistema tangenziale di Reggio Emilia esistente e di progetto
-  viabilità di interesse provinciale esistente e di progetto
-  corridoi infrastrutturali di progetto

POC - stralcio elaborato PO5 - inserimento tracciato tangenziale nord di progetto

scala 1:20000



POC - Elaborato PO5.1

Schede sintetiche degli interventi pubblici

DENOMINAZIONE INTERVENTO

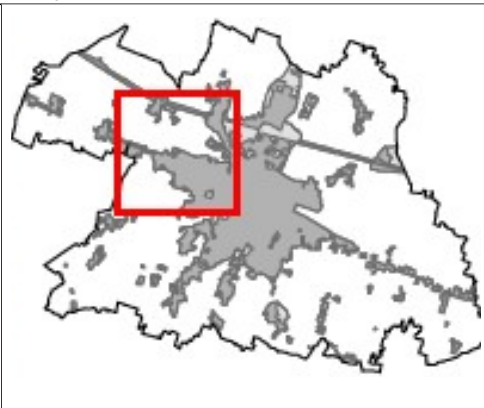
Anas SpA

Prolungamento della S.S. n° 9 "Tangenziale Nord di Reggio Emilia" nel tratto da S. Prospero a Corte Tegge

LOCALIZZAZIONE



INQUADRAMENTO



PROGRAMMA TRIENNALE DELLE OPERE PUBBLICHE

CODICE INTERNO AMM.NE

TIPOLOGIA

CATEGORIA

ANNO DI PROGRAMMAZIONE

STIMA DEI COSTI

Totale

di cui da fin. priv.

di cui da altri Enti

DESCRIZIONE DELL'INTERVENTO

Prolungamento della S.S. n° 9 "Tangenziale Nord di Reggio Emilia" nel tratto da S. Prospero a Corte Tegge

TIPOLOGIA DI OPERA	
INTERVENTO PAESAGGISTICO	
SERVIZIO DI COMPETENZA	SERVIZIO MOBILITA'
PRINCIPALE SOGGETTO ATTUATORE	ANAS SPA
FASE PROGETTUALE	PROGETTO DEFINITIVO
APPROVATO CON	P.G.
VINCOLO ESPROPRIATIVO	SI
SCHEDE DI APPROFONDIMENTO	SI - ved. Elaborati 19_ del progetto definitivo

NOTE E SPECIFICHE

Si rimanda agli specifici elaborati del progetto definitivo:

- 19_espropri elenco ditte
- 19_espropri planimetrie catastali